



Datenblatt

Einbaugehäuse zu smartLED 3030 / 6030

Produktbeschreibung

Mit dem neuartigen Konzept wird der Einbau in Betondecken oder für Unterputzmontage stark vereinfacht. Als Variante kann beim Betoneinbau das Profil direkt mit dem vorbereiteten Elektrorohr-Anschluss eingebaut werden. Bei der Unterputzvariante ist eine Aussparung von 40 x 37mm vorzusehen. Nach dem Betonieren kann bei der Einbauvariante direkt die LED-Leuchte eingebaut werden. Bei der Unterputzvariante wird das Einbauprofil in die Aussparung montiert. Die Unterputzvariante ist höhenverstellbar (3-12 m), das heisst je nach geplanter Schichtdicke für den «Verputz» kann dies auf die genaue Höhe eingestellt werden. Das

Einbauprofil ist mit Befestigungsklammern bestückt damit zuallerletzt die LED-Leuchte sehr einfach über ein Klicksystem montiert werden kann. Dies hat den grossen Vorteil, dass die LED-Linie auch austauschbar ist.

- Aluminium eloxiert
- für Betoneinbau und für Unterputzvariante geeignet
- bis max. 5 m am Stück erhältlich
- einfache Montage von Lichtschiene mittels Montageklammern

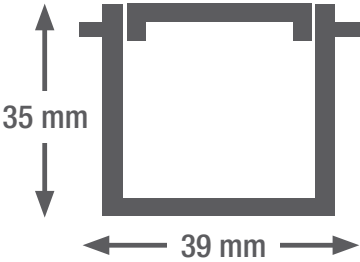
1.25 Einbaugehäuse

Maximale Länge pro Teilstück 5 Meter



Artikelnummer	Bezeichnung	
1001351	Einbaugehäuse für smartLED 3030 V2.0	L 5000 x B 39 x H 35 mm
1001352	Einbaugehäuse Decke verputzt für smartLED 3030 V2.0	L 5000 x B 39 x H 35 mm

Hinweis: Leuchtmittel separat bestellbar. 3030 oder 6030 Profil in diversen Farbtemperaturen und Lichtleistungen erhältlich.



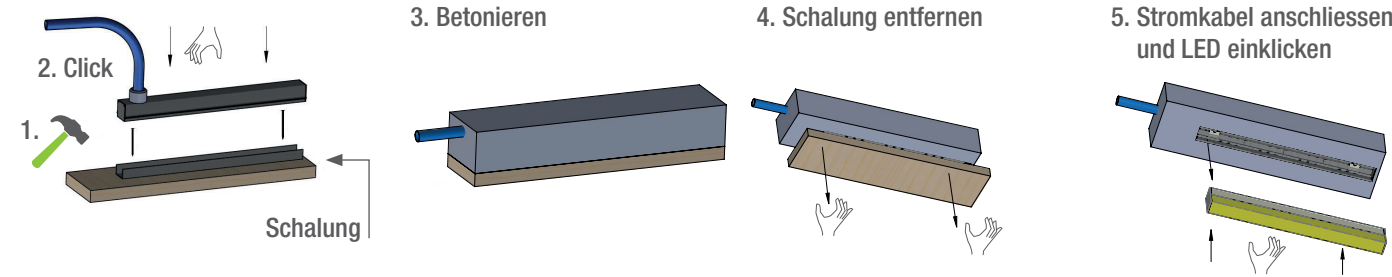
Technische Daten



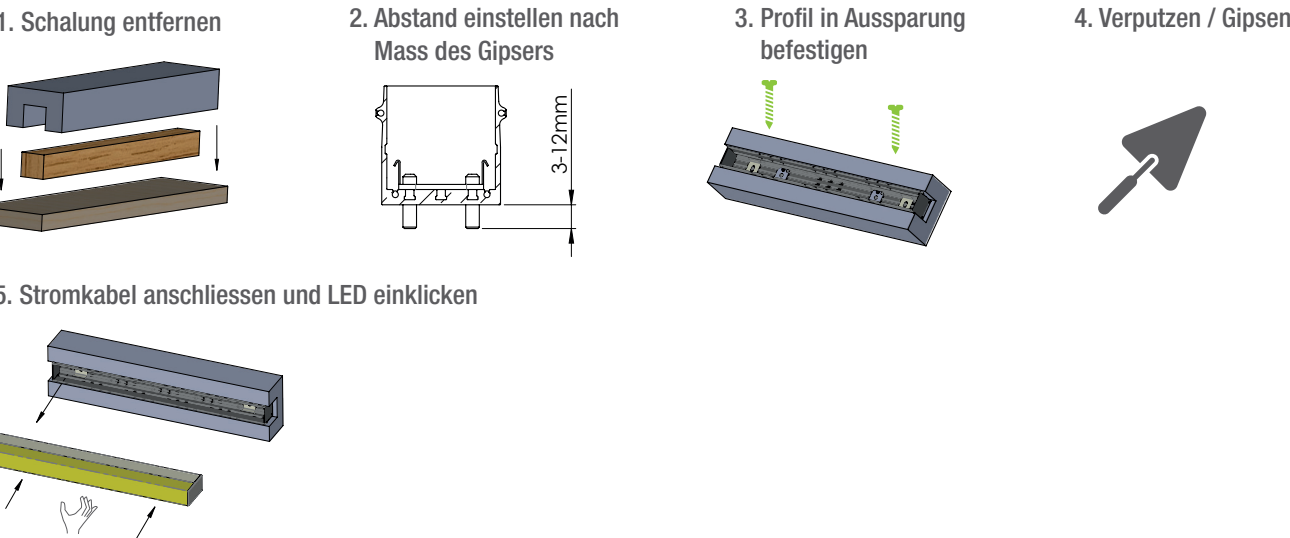
- 1 Position, z.B. Küche
- 2 Profileil bei mehrteiligen Längen, z.B. 1/3, 2/3, 3/3
- 3 Länge Profil
- 4 smarterion Artikelnummer
- 5 Profiltyp, z.B. smartLED 1216
- 6 Herstelleradresse
- 7 Strichcode mit eindeutiger Identifizierungs ID

Montagevariante

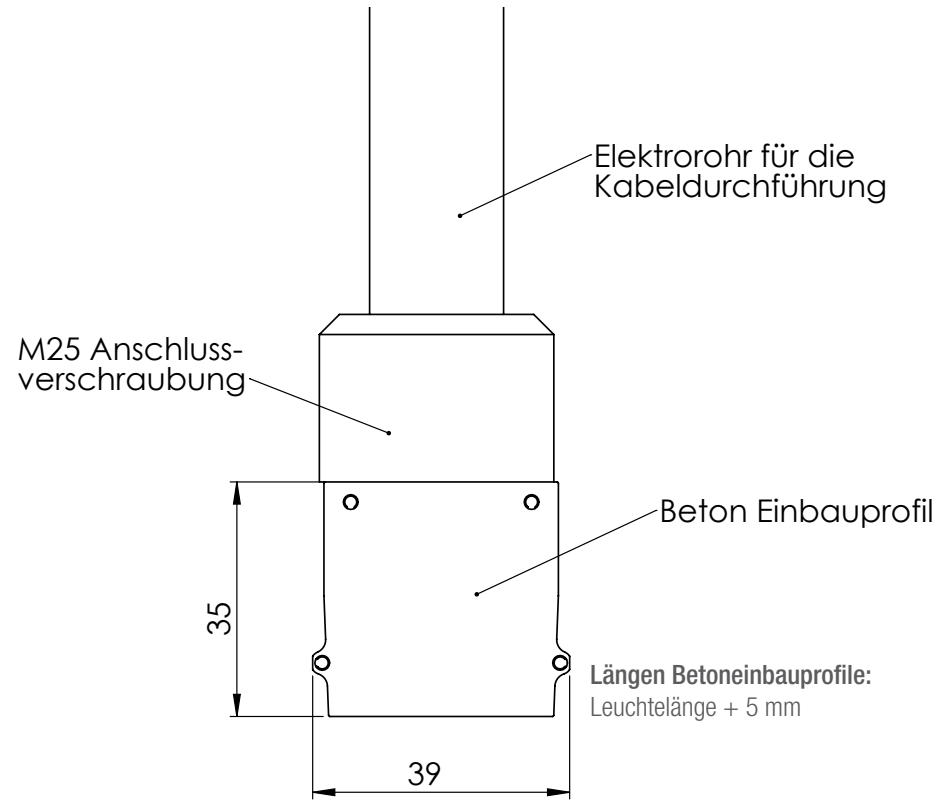
Betoneinbau-Variante



Unterputz-Variante



Dimensionen



Montagebeispiel Betoneinbau mit Verputz

