

Datenblatt

Einbaugehäuse zu smartLED 6050

Produktbeschreibung

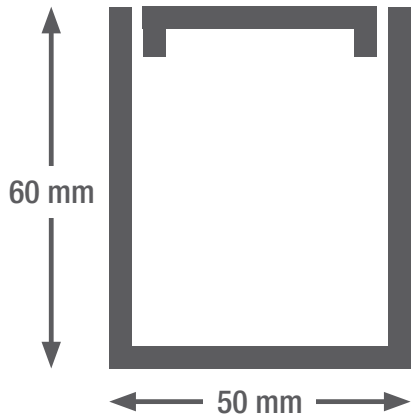
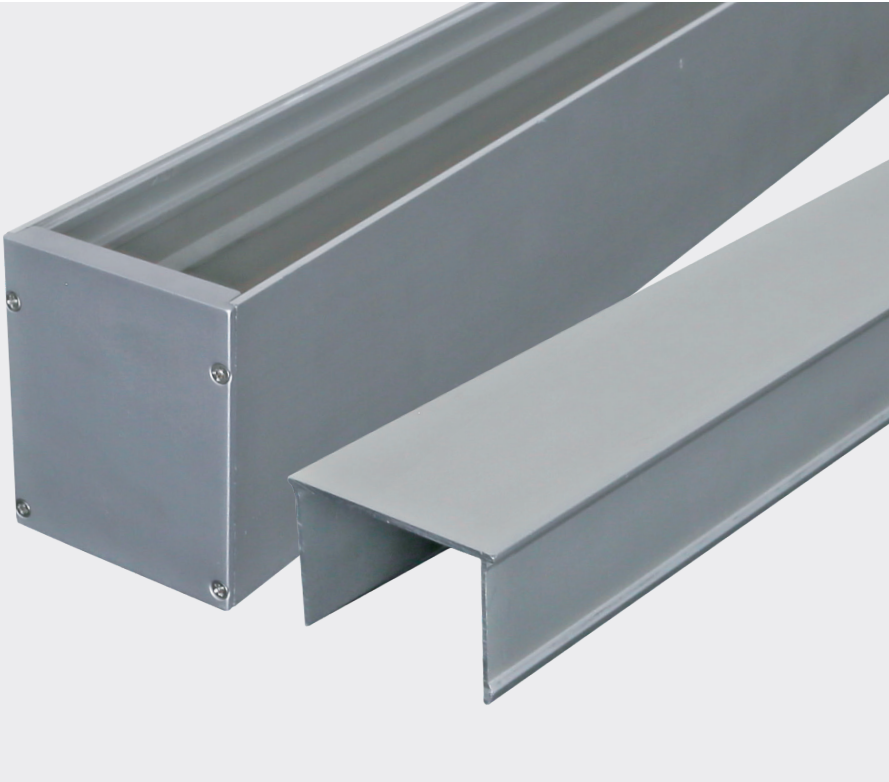
Mit dem neuartigen Konzept wird der Einbau in Betondecken oder für Unterputzmontage stark vereinfacht. Als Variante kann beim Betoneinbau das Profil direkt mit dem vorbereiteten Elektrorohr-Anschluss eingebaut werden. Bei der Unterputzvariante ist eine Aussparung von 65 x 55 mm vorzusehen. Nach dem Betonieren kann bei der Einbauvariante direkt die LED-Leuchte eingebaut werden. Bei der Unterputzvariante wird das Einbauprofil in die Aussparung montiert. Die Unterputzvariante ist höhenverstellbar (3-12 m), das heisst je nach geplanter Schichtdicke für den «Verputz» kann dies auf die genaue Höhe eingestellt werden. Das

Inneprofil ist so konstruiert, dass es der Einfachheit halber nur ins Gegenprofil geklickt werden muss. Dies hat den grossen Vorteil, dass die LED-Linie auch austauschbar ist.

- Aluminium eloxiert
- für Betoneinbau und für Unterputzvariante geeignet
- bis max. 5 m am Stück erhältlich
- einfache Montage von Lichtschiene mittels Einclipsen

1.24 Einbaugehäuse

Maximale Länge pro Teilstück 5 Meter



Artikelnummer	Bezeichnung	
1001965	Einbaugehäuse für smartLED 6050, Variante Sichtbeton	L 5000 x H 60 x B 50 mm
1001975	Einbaugehäuse für smartLED 6050, Variante Verputz	L 5000 x H 60 x B 50 mm

Leuchtmittel separat bestellbar. LED Einsatz zu smartLED 6050/7050 in diversen Farbtemperaturen und Lichtleistungen erhältlich.

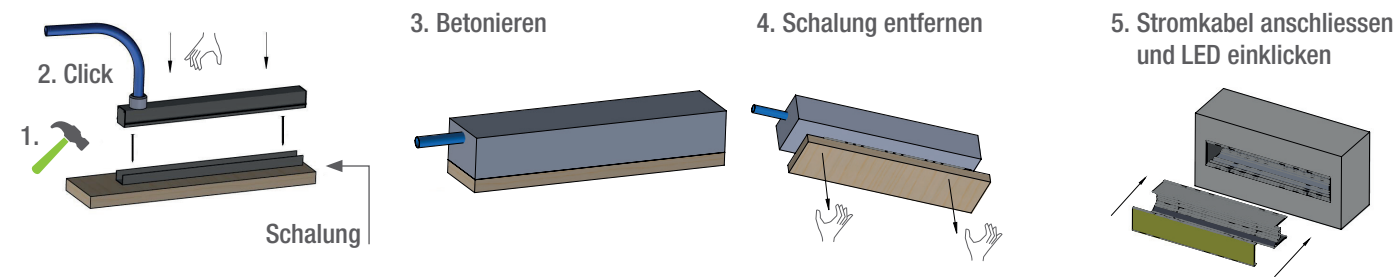
Technische Daten



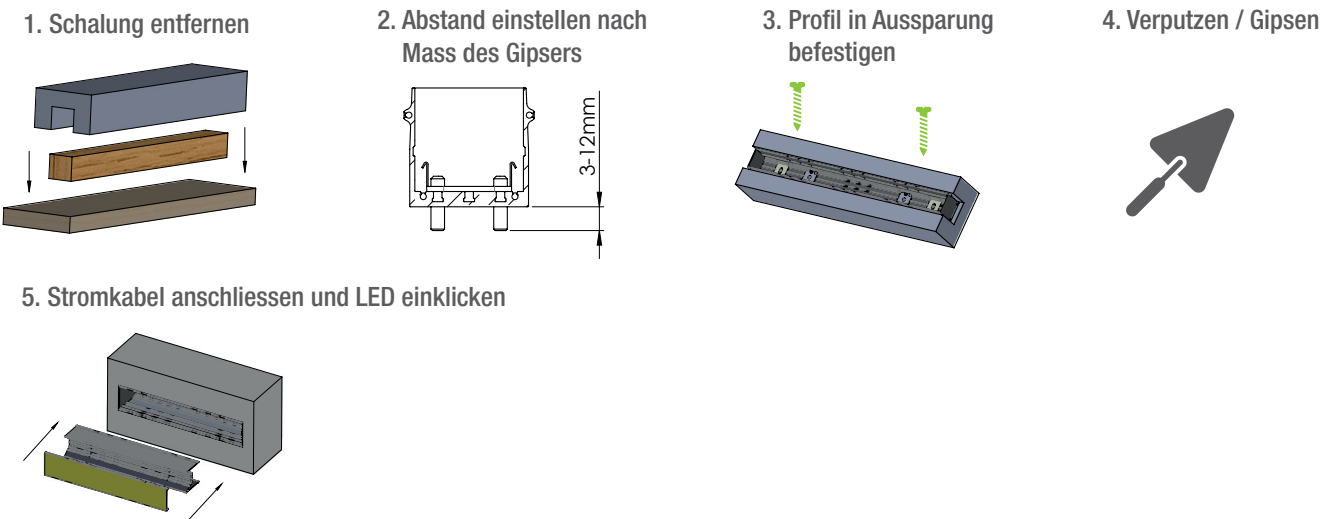
- 1 Position, z.B. Küche
- 2 Profiltyp bei mehrteiligen Längen, z.B. 1/3, 2/3, 3/3
- 3 Länge Profil
- 4 smarterion Artikelnummer
- 5 Profiltyp, z.B. smartLED 1216
- 6 Herstelleradresse
- 7 Strichcode mit eindeutiger Identifizierungs ID

Montagevariante

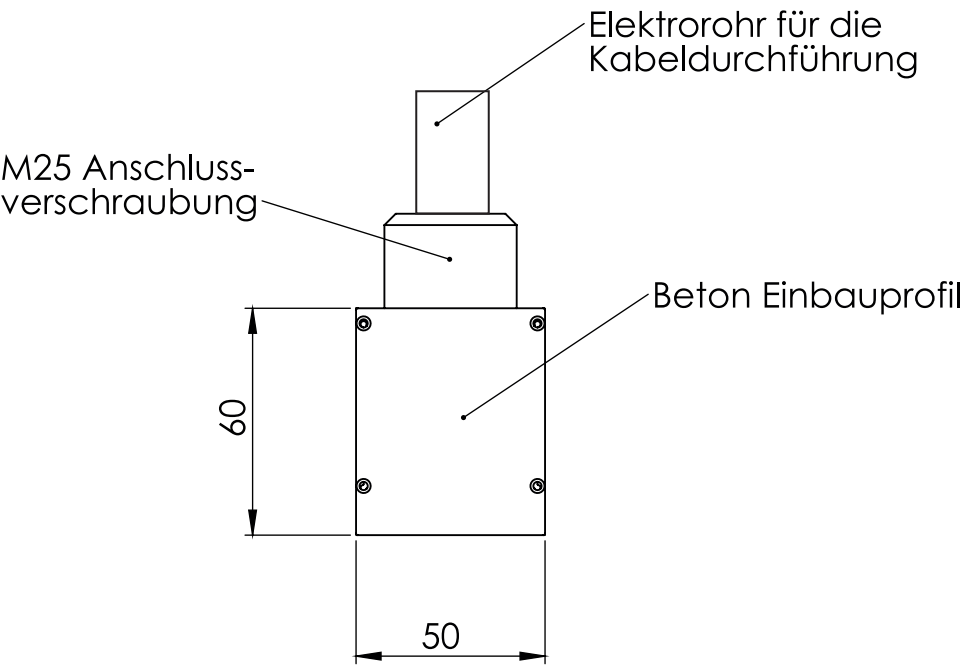
Betoneinbau-Variante



Unterputz-Variante



Dimensionen



Montagebeispiel Betoneinbau mit Verputz

