



## SUBRA S2

---

LED-12L71E700ZS/PM82/L100 C 4K##

[WWW.OSMONT.CZ](http://WWW.OSMONT.CZ)

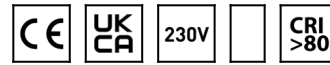
# SUBRA S2

Produktcode: SUB60506

Art: LED-12L71E700ZS/PM82/L100 C 4K##

Kurzbeschreibung der leuchte: Schwarze Farbe |

Pendelleuchte mit LED | AN AUS | PMMA-Schirm



## Technisch

|                    |                              |
|--------------------|------------------------------|
| Arten von leuchten | Klassisch on/off             |
| Befestigungsart    | Aufgehängt - Kabel           |
| Basismaterial      | Stahl                        |
| Schattenmaterial   | opales Polymethylmethacrylat |
| Grundfarbe         | Schwarz Ral9005              |
| Schattenfarbe      | Weiß                         |
| Schatten halten    | Schrauben                    |
| Montageort         | Decke                        |
| Breite             | 50 mm                        |
| Länge              | 50 mm                        |
| Höhe               | 1005 mm                      |
| Durchmesser        | ø 50 mm                      |
| Scharnierlänge     | 1000 mm                      |
| Montageloch        | 2xØ5mm                       |
| Kabeldurchgang     | 2xØ14mm                      |
| Energieklasse      | C                            |

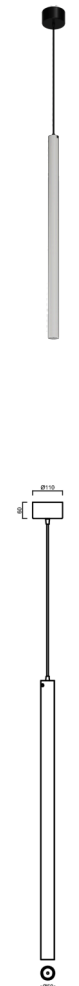
## Elektrisch

|  |                     |
|--|---------------------|
| Energieverbrauch                               | 24 W                |
| Schutz vor Eindringen                          | IP20                |
| Steckdose                                      | LED modul           |
| Klemme   | Schnappklemmenblock |
| Anzahl der Leuchte pro Spannungssicherung B10A | 31 Stck             |
| Anzahl der Leuchte pro Spannungssicherung B16A | 50 Stck             |
| Anzahl der Leuchte pro Spannungssicherung C10A | 52 Stck             |
| Anzahl der Leuchte pro Spannungssicherung C16A | 85 Stck             |

## Leuchtend

|  |              |
|--|--------------|
| Leuchtenlichtstrom                     | 3430 lm      |
| Lichtstrom der quelle                  | 4400 lm      |
| Leuchteneffizienz                      | 142 lm/W     |
| Temperature                            | 4000 K       |
| LED-Lebensdauer L80/B10                | 100000 Std.  |
| CRI                                    | Ra80         |
| MacAdam                                | 3            |
| Fotobiologische Sicherheit der Leuchte | Risk group 0 |

Eulum-Daten für Berechnungsprogramme sind unter [www.osmont.cz](http://www.osmont.cz) verfügbar.

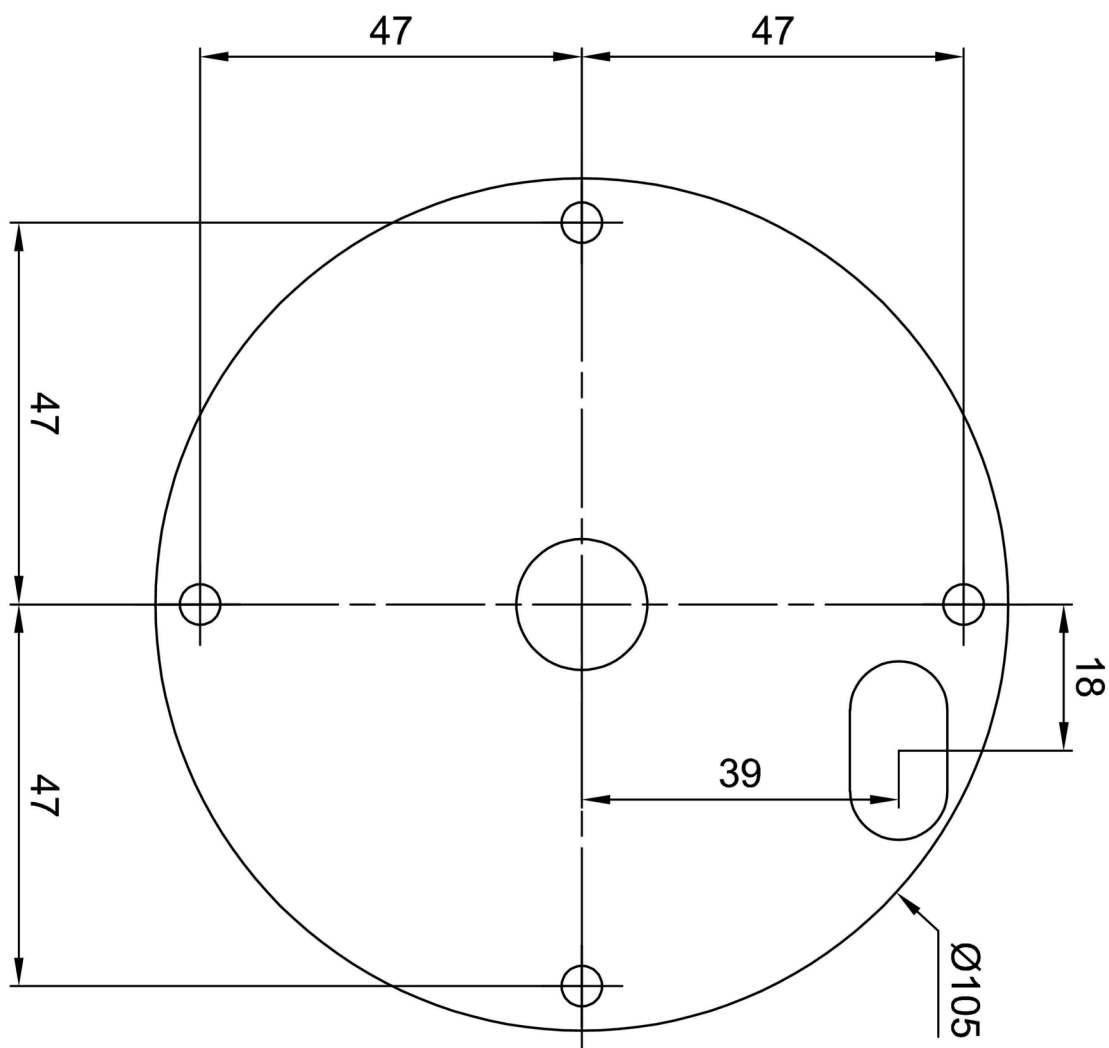


Logistik

|                |               |
|----------------|---------------|
| EAN            | 8591728089931 |
| Gewicht NTT0   | 1.76 Kg       |
| Gewicht BTTO   | 2.2 Kg        |
| Paket 1 breite | 0.135 m       |
| Paket 1 länge  | 0.14 m        |
| Paket 1 höhe   | 1.23 m        |
| Garantie*      | 60 Monate     |


\*Die Garantie für die Batterien gilt für 12 Monate ab Kaufdatum.

Einbaumaße:



## Zusätzliches Sortiment:

## Lampenschirm

| Produktcode | Name | Farbe | Beschreibung | Bild  | Zeichnung |
|-------------|------|-------|--------------|---|-----------|
| 20661       | PM82 | Weiß  |              |  |           |