



KRUGER 2 F0

IN-22KN83/F02C*

WWW.OSMONT.CZ

KRUGER 2 FO

Produktcode: KRU40006

Art: IN-22KN83/FO2C*

Kurzbeschreibung der leuchte: Schwarze Farbe |
Aufbauleuchte E27 | AN AUS | Opaler Kunststoffschirm |
dekorativer Kragen



Technisch

| | |
|--------------------|--------------------------------------|
| Arten von leuchten | Klassisch on/off |
| Befestigungsart | Aufbauleuchten |
| Basismaterial | Stahl |
| Schattenmaterial | Kunststoffopal (FO) mit Metallkragen |
| Grundfarbe | Schwarz Ral9005 |
| Schattenfarbe | Weiß schwarz |
| Schatten halten | Faltsystem |
| Montageort | Wand / Decke |
| Breite | 395 mm |
| Länge | 395 mm |
| Höhe | 80 mm |
| Durchmesser | Ø 395 mm |
| Montageloch | 3xØ5mm |
| Kabeldurchgang | 2xØ16mm |

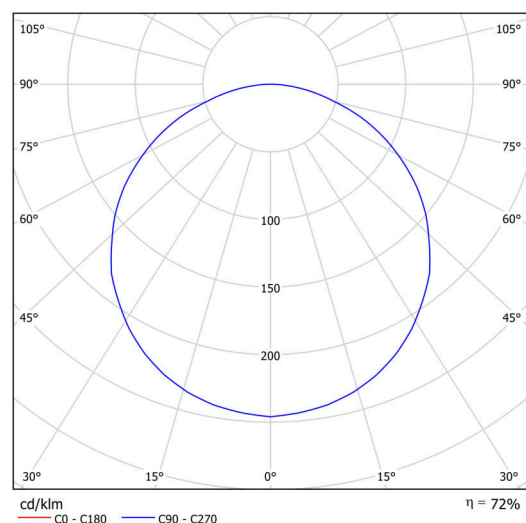
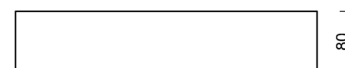
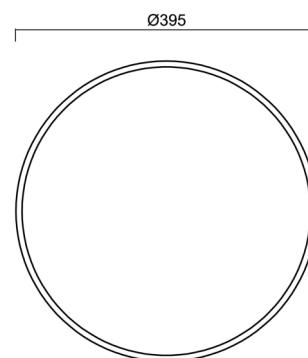
Elektrisch

| | |
|-----------------------|---------------------|
| Energieverbrauch | 2x25 W |
| Schutz vor Eindringen | IP40 |
| Steckdose | E27 |
| Klemme | Schnappklemmenblock |

Leuchtend

| | |
|--|--------------|
| Fotobiologische Sicherheit der Leuchte | Risk group 0 |
|--|--------------|

Eulum-Daten für Berechnungsprogramme sind unter
www.osmont.cz verfügbar.

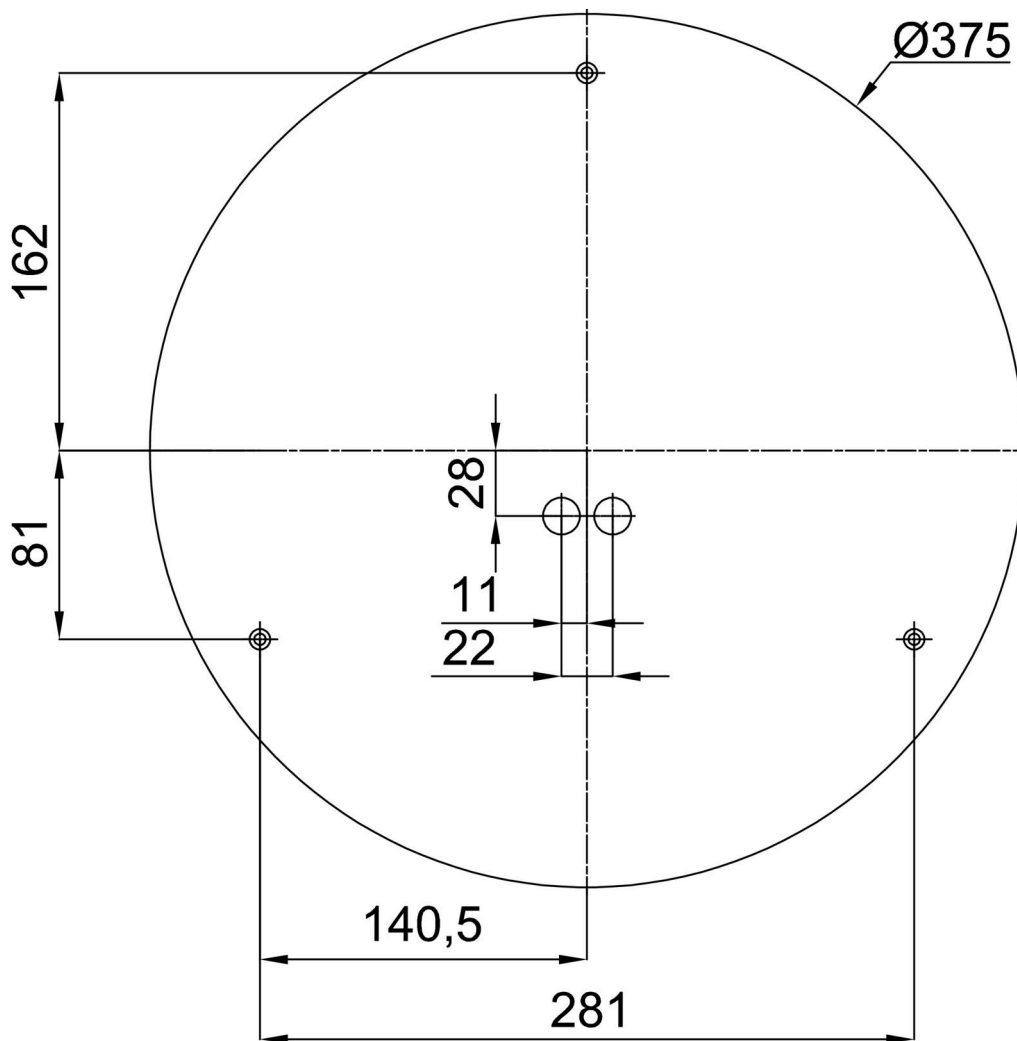


Logistik

| | |
|--------------|---------------|
| EAN | 8591728080518 |
| Gewicht NTT0 | 2.7 Kg |
| Gewicht BTTO | 3.1 Kg |
| Garantie* | 60 Monate |

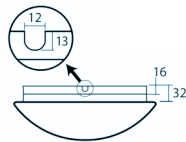
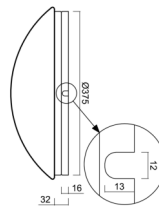
*Die Garantie für die Batterien gilt für 12 Monate ab Kaufdatum.

Einbaumaße:




Zusätzliches Sortiment:

Sockel für Aufputzmontage

| Produktcode | Name | Farbe | Beschreibung | Bild | Zeichnung |
|-------------|-----------|-----------------|--------------|--|---|
| 33502 | KN8,K8/BP | Weiß Ral9003 | |  |  |

Lampenschirm

| Produktcode | Name | Farbe | Beschreibung | Bild | Zeichnung |
|-------------|------|-----------------|--------------|--|-----------|
| 20640 | F02C | Weiß schwarz | |  | |