



## DELIA C1

---

IN-12KN62/PC22C\*

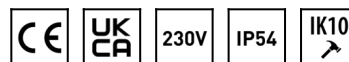
[WWW.OSMONT.CZ](http://WWW.OSMONT.CZ)

# DELIA C1

Produktcode: DEL52587

Art: IN-12KN62/PC22C\*

Kurzbeschreibung der leuchte: Weiße anliegende Leuchte mit Glühbirne ON/OFF und Polycarbonat-Schirm.



## Technisch

Arten von leuchten	Klassisch on/off
Befestigungsart	Aufbauleuchten
Basismaterial	Stahl
Schattenmaterial	opales Polycarbonat
Grundfarbe	Wei Ral9003
Schattenfarbe	Wei schwarz
Schatten halten	Faltsystem
Montageort	Wand / Decke
Breite	300 mm
Lnge	300 mm
Hhe	75 mm
Durchmesser	 300 mm
Montageloch	3x5mm
Kabeldurchgang	2x16mm
Schlagfestigkeit	IK10

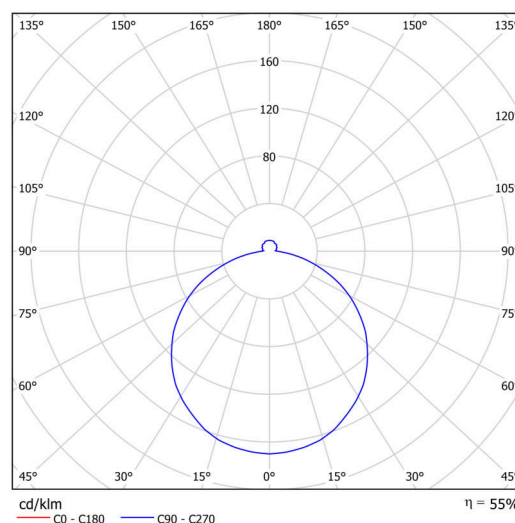
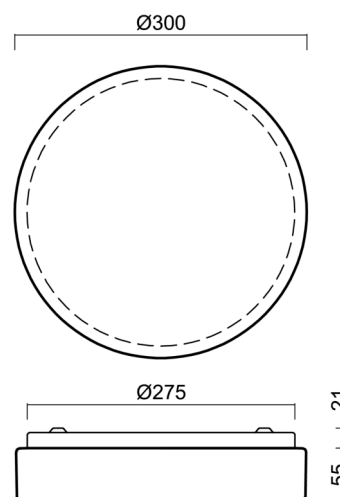
## Elektrisch

Spannungstyp	AC
Wechselstrom Spannung	220 - 240 V
Energieverbrauch	25 W
Schutz vor Eindringen	IP54
Steckdose	E27
Klemme	Schnappklemmenblock

## Leuchtend

Fotobiologische Sicherheit der Leuchte	Risk group 0
--	--------------

Eulum-Daten fr Berechnungsprogramme sind unter [www.osmont.cz](http://www.osmont.cz) verfgbar.

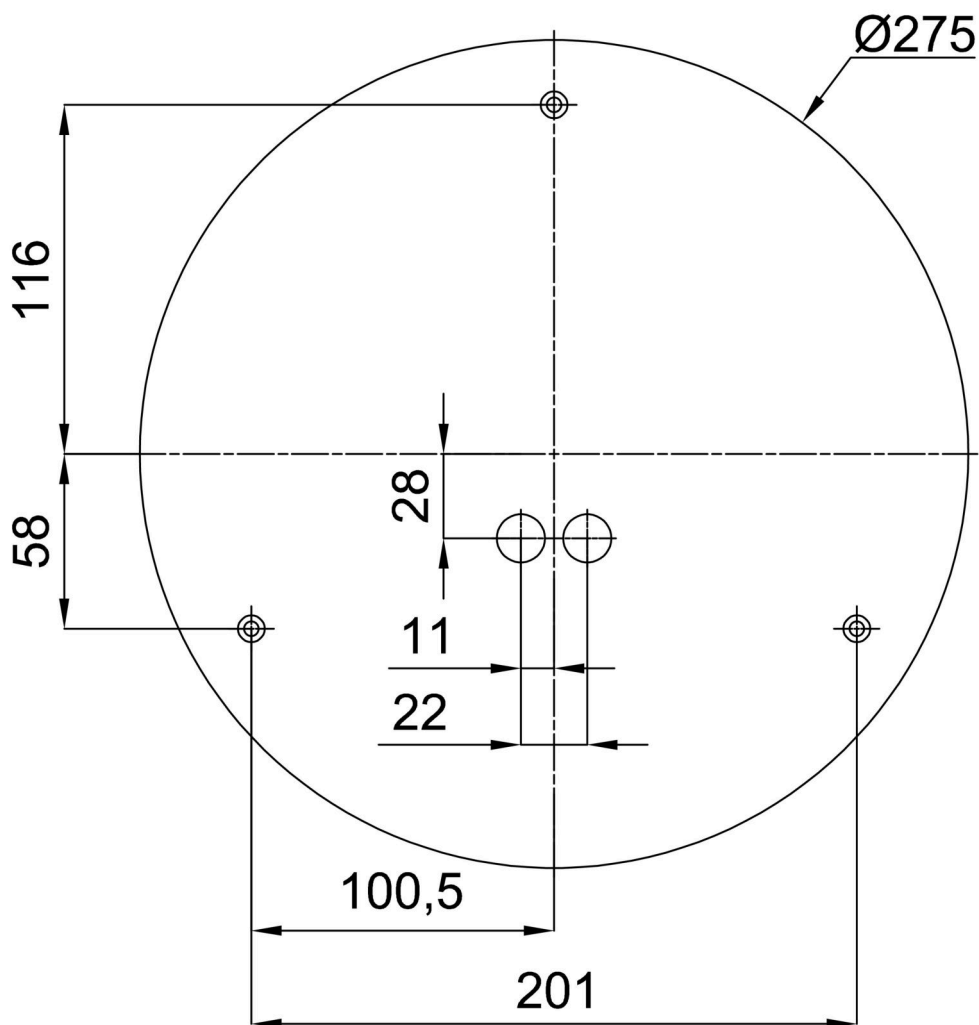


Logistik

EAN	8591728525873
Gewicht NTTO	0.8 Kg
Gewicht BTTO	1 Kg
Anzahl kartons	1 Stck
Paketvolumen	0.01 m <sup>3</sup>
Paket 1 breite	0.31 m
Paket 1 länge	0.31 m
Paket 1 höhe	0.1 m
Garantie*	60 Monate

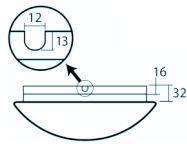
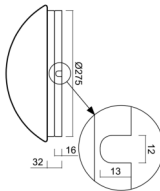
\*Die Garantie für die Batterien gilt für 12 Monate ab Kaufdatum.

Einbaumaße:



Zusätzliches Sortiment:

Sockel für Aufputzmontage

Produktcode	Name	Farbe	Beschreibung	Bild	Zeichnung
33501	KN6,K6/BP	Weiß Ral9003			

Lampenschirm

Produktcode	Name	Farbe	Beschreibung	Bild	Zeichnung
20566	PC22C	Weiß schwarz		