



## STYX 3

---

LED-5L06E450BD1/194 CR 3K#

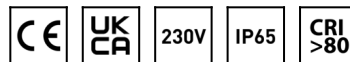
[WWW.OSMONT.CZ](http://WWW.OSMONT.CZ)

## STYX 3

Produktcode: STY61236

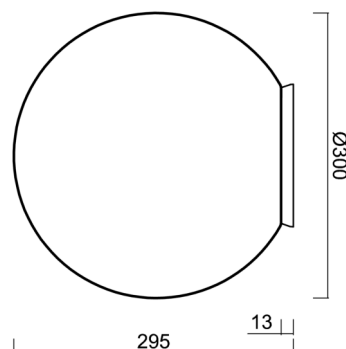
Art: LED-5L06E450BD1/194 CR 3K#

Kurzbeschreibung der Leuchte: Verchromte anliegende LED-Leuchte ON/OFF und Glasschirm TRIPLEX OPAL.



### Technisch

|                    |                                   |
|--------------------|-----------------------------------|
| Arten von Leuchten | Klassisch on/off                  |
| Befestigungsart    | Aufbauleuchten                    |
| Basismaterial      | Polycarbonat                      |
| Schattenmaterial   | dreischichtiges Glas TRIPLEX OPAL |
| Grundfarbe         | Chrom                             |
| Schattenfarbe      | Weiß                              |
| Schatten halten    | Bajonett                          |
| Montageort         | Wand / Decke                      |
| Breite             | 300 mm                            |
| Länge              | 300 mm                            |
| Höhe               | 295 mm                            |
| Durchmesser        | Ø 300 mm                          |
| Montageloch        | 4xØ5mm                            |
| Kabeldurchgang     | 2xØ16mm                           |
| Energieklasse      | D                                 |
| Schlagfestigkeit   | IK01                              |

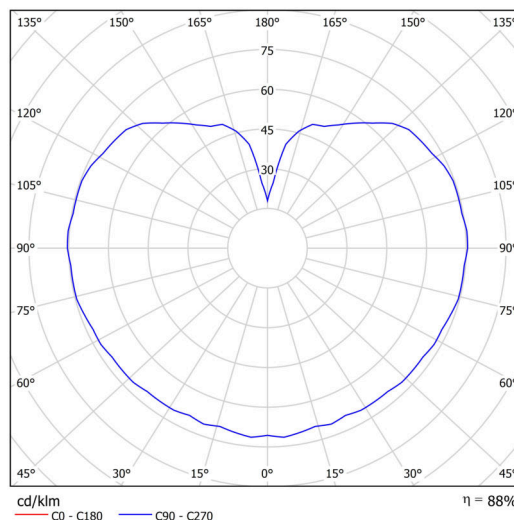


### Elektrisch

|  |                     |
|--|---------------------|
| Energieverbrauch                               | 20 W                |
| Schutz vor Eindringen                          | IP65                |
| Steckdose                                      | LED modul           |
| Klemme   | Schraubklemmenblock |
| Anzahl der Leuchte pro Spannungssicherung B10A | 31 Stck             |
| Anzahl der Leuchte pro Spannungssicherung B16A | 50 Stck             |
| Anzahl der Leuchte pro Spannungssicherung C10A | 52 Stck             |
| Anzahl der Leuchte pro Spannungssicherung C16A | 85 Stck             |

### Leuchtend

|  |              |
|--|--------------|
| Leuchtenlichtstrom                     | 2960 lm      |
| Lichtstrom der Quelle                  | 3360 lm      |
| Leuchteneffizienz                      | 148 lm/W     |
| Temperatur                             | 3000 K       |
| LED-Lebensdauer L80/B10                | 100000 Std.  |
| CRI                                    | Ra80         |
| MacAdam                                | 3            |
| Fotobiologische Sicherheit der Leuchte | Risk group 0 |



Eulum-Daten für Berechnungsprogramme sind unter [www.osmont.cz](http://www.osmont.cz) verfügbar.

## Multipower

\*Möglichkeit der Leistungseinstellung durch den Benutzer (DIP-Schalter an der Stromquelle).

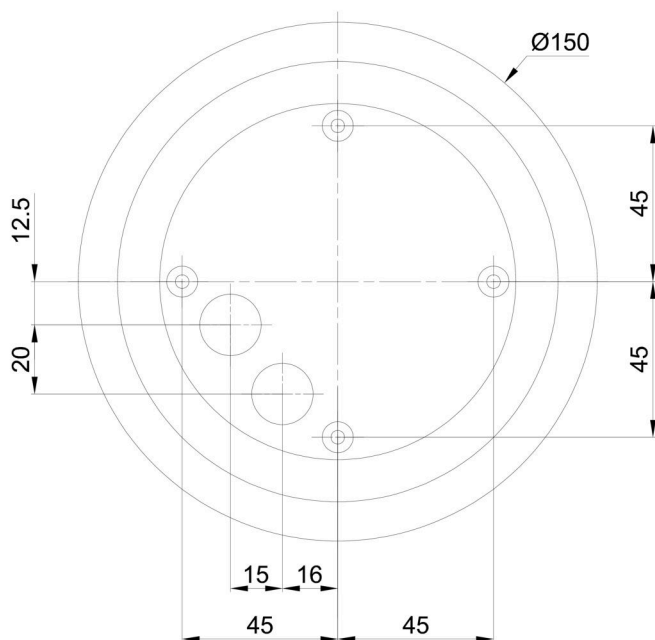
|        |     |     |     |     |     |     |     |     |
|--------|-----|-----|-----|-----|-----|-----|-----|-----|
| I [mA] | 700 | 650 | 600 | 550 | 500 | 450 | 400 | 350 |
| [%]    | 100 | 93  | 86  | 79  | 71  | 64  | 57  | 50  |

## Logistik

|                |                      |
|----------------|----------------------|
| EAN            | 8591728136819        |
| Gewicht NTTO   | 2.7 Kg               |
| Gewicht BTTO   | 3 Kg                 |
| Anzahl kartons | 1 Stck               |
| Paketvolumen   | 0.029 m <sup>3</sup> |
| Paket 1 breite | 0.31 m               |
| Paket 1 länge  | 0.31 m               |
| Paket 1 höhe   | 0.305 m              |
| Garantie*      | 60 Monate            |


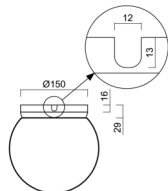
\*Die Garantie für die Batterien gilt für 12 Monate ab Kaufdatum.

## Einbaumaße:




Zusätzliches Sortiment:

Sockel für Aufputzmontage

| Produktcode | Name       | Farbe           | Beschreibung | Bild   | Zeichnung   |
|-------------|------------|-----------------|--------------|--|---|
| 33521       | BD1/BP 2-1 | Weiß<br>Ral9003 |              |  |  |

Lampenschirm

| Produktcode | Name | Farbe | Beschreibung | Bild  | Zeichnung |
|-------------|------|-------|--------------|---|-----------|
| 20094       | 194  | Weiß  |              |  |           |