



STYX 2

IN-12BD1/193 CR*

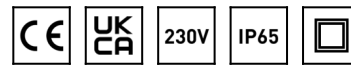
WWW.OSMONT.CZ

STYX 2

Produktcode: STY44987

Art: IN-12BD1/193 CR*

Kurzbeschreibung der leuchte: Anliegende Chrom-Leuchte mit Glühbirne ON/OFF und Glasschirm TRIPLEX OPAL.



Technisch

| | |
|--------------------|-----------------------------------|
| Arten von leuchten | Klassisch on/off |
| Befestigungsart | Aufbauleuchten |
| Basismaterial | Polycarbonat |
| Schattenmaterial | dreischichtiges Glas TRIPLEX OPAL |
| Grundfarbe | Chrom |
| Schattenfarbe | Weiß |
| Schatten halten | Bajonett |
| Montageort | Wand / Decke |
| Breite | 250 mm |
| Länge | 250 mm |
| Höhe | 240 mm |
| Durchmesser | ø 250 mm |
| Montageloch | 4xØ5mm |
| Kabeldurchgang | 2xØ16mm |
| Schlagfestigkeit | IK01 |

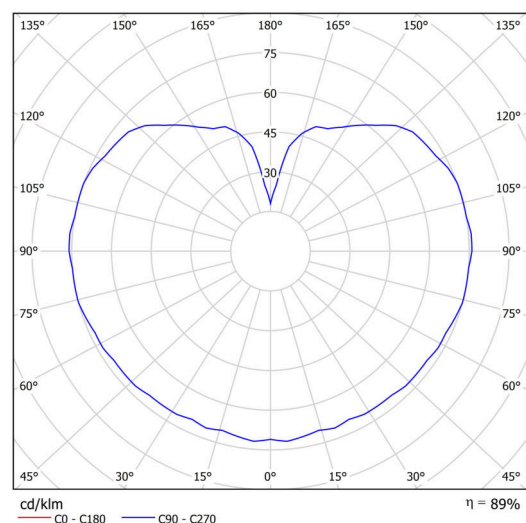
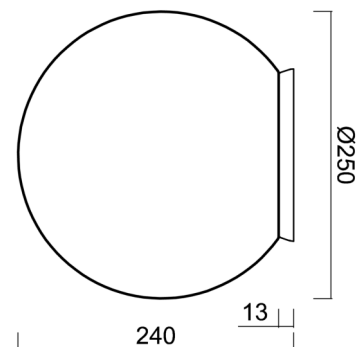
Elektrisch

| | |
|-----------------------|---------------------|
| Spannungstyp | AC |
| Wechselstrom Spannung | 220 - 240 V |
| Energieverbrauch | 25 W |
| Deckungsklasse | 2 |
| Schutz vor Eindringen | IP65 |
| Steckdose | E27 |
| Klemme | Schraubklemmenblock |

Leuchtend

| | |
|--|--------------|
| Fotobiologische Sicherheit der Leuchte | Risk group 0 |
|--|--------------|

Eulum-Daten für Berechnungsprogramme sind unter www.osmont.cz verfügbar.

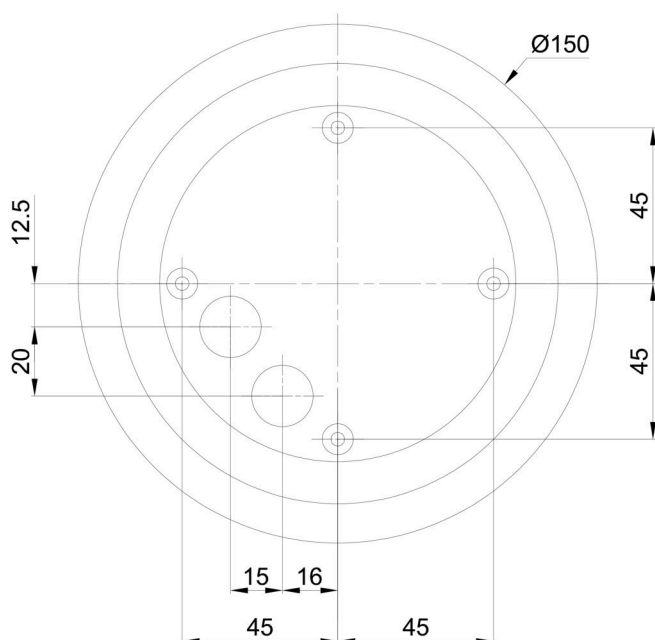


Logistik

| | |
|----------------|----------------------|
| EAN | 8591728449872 |
| Gewicht NTTO | 1.7 Kg |
| Gewicht BTTO | 2 Kg |
| Anzahl kartons | 1 Stck |
| Paketvolumen | 0.029 m ³ |
| Paket 1 breite | 0.31 m |
| Paket 1 länge | 0.31 m |
| Paket 1 höhe | 0.305 m |
| Garantie* | 60 Monate |

*Die Garantie für die Batterien gilt für 12 Monate ab Kaufdatum.

Einbaumaße:




Zusätzliches Sortiment:

Sockel für Aufputzmontage

| Produktcode | Name | Farbe | Beschreibung | Bild | Zeichnung |
|-------------|------------|-----------------|--------------|--|---|
| 33521 | BD1/BP 2-1 | Weiß Ral9003 | |  |  |

Lampenschirm

| Produktcode | Name | Farbe | Beschreibung | Bild | Zeichnung |
|-------------|------|-------|--------------|---|-----------|
| 20093 | 193 | Weiß | |  | |