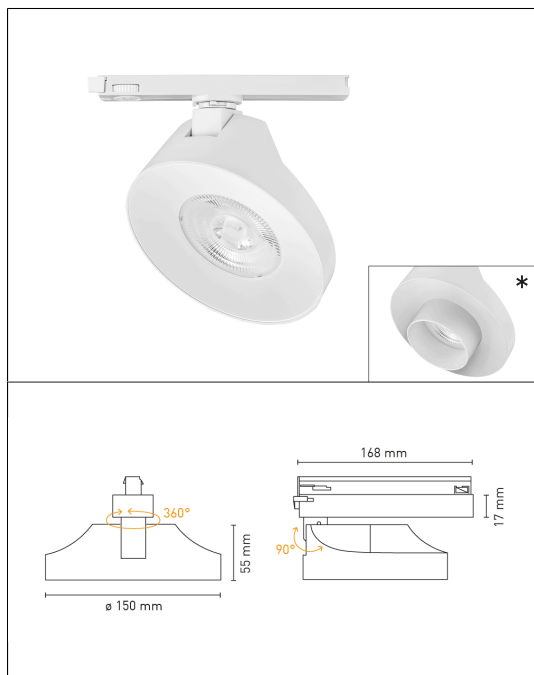


Strahler DSD-L



AUSSCHREIBUNGSTEXT

LED-Strahler DSD-L in schlanker und eleganter Bauform, mit TRIDONIC-Intrackadapter zur Montage an vielen handelsüblichen 3-Phasen-Stromschienen. Hocheffizientes LED – COB-Modul mit optischer Linse 36°. Farbtemperatur 3000K, Farbwiedergabe CRI Ra>90. Leuchten Lichtstrom 3487lm bei 28,2 W Anschlussleistung. Strahler um 355° drehbar und +/-90° schwenkbar. Frontring/ Halter für Entblendungskubus* aus Kunststoff weiß. Leuchtengehäuse Aluminium in Strukturlack weiß (ähnlich RAL9016). Optisches System mit Zubehörlinsen wechselbar. 230V 50/60Hz. Nicht dimmbar. ENEC- Approbation. Schutzart IP20, Schutzklasse I Produktlebensdauer: 50.000 h bei 25° C | L80-B10. Gewicht 0,720 kg. CE-Kennzeichnung. *Zubehör zur Blendungsbegrenzung im Lieferumfang enthalten.

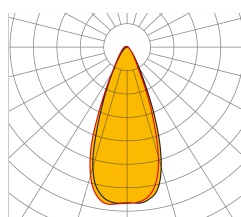
Zubehör: MGL0503 DSD-L Zubehör Optische Linse 15°, MGL0504 DSD-L Zubehör Optische Linse 24°, MGL0505 DSD-L Zubehör Optische Linse 60°

Normkonform gemäß: EN 60598-1, EN 60598-2-1, EN 60570, EN 55015, EN 61000-3-2, EN 61000-3-3, EN 61547

PRODUKTMERKMALE & KENNDATEN

Geeignet für	Deckenmontage in 3-Phasen-Stromschiene
Leuchtenoptik	Optische Linse
Lichtkopf	355° drehbar, +/-90° schwenkbar
Gehäuse	Aluminium
Farbe	weiß
Montageart	3-Phasen-Stromschiene
Anschlussleistung	28,2 W
Farbtemperatur [K]	3000 K
Bemessungslichtstrom	3487 lm
Lichtausbeute	124,00 lm/W
Betriebswirkungsgrad	1
Farbwiedergabeindex CRI	>90
Farbtoleranz	SDCM ≤4
Schutzart	IP 20
Schutzklasse	II
Umgebungstemperatur	ta -20 °C bis 25 °C
mittlere Lebensdauer	50000 h L80 B10 (25 °C)
Anschlussart	3 Phasen-Universaladapter
Art der Dimmung	nicht dimmbar
Betriebsspannung AC	230 V 50/60 Hz
Einschaltstrom	4A 50µs
Effizienz	87 %
Flimmer-Messgröße Pst LM	≤ 1
Klirrfaktor (THD)	< 15 %
Leistungsfaktor	0,94
Max. Ripple	< 5%
Messgröße für Stroboskop Effekte SVM	≤ 0,4
Anschluss Zuleitung mit Absicherung B10 – max.	45 Stck.
Anschluss Zuleitung mit Absicherung B16 – max.	75 Stck.
Höhe/Tiefe	55,00 mm
Außenmaße	168 mm x 150 mm
Artikelgewicht netto	0,7200 kg

LICHTVERTEILUNG



ENERGIEEFFIZIENZ

Die Leuchte enthält eine Lichtquelle der Energieeffizienzklasse:

