

## DALI USB

### Datenblatt

#### DALI USB Interface



Schnittstelle zur Kommunikation  
zwischen PC-Programmen und den  
Modulen im DALI-Lichtsystem

USB: Art. Nr. 24138923

USB-Mini: Art. Nr. 24138923DO

wDALI USB: Art.Nr. 24138923-wD

# DALI USB Interface

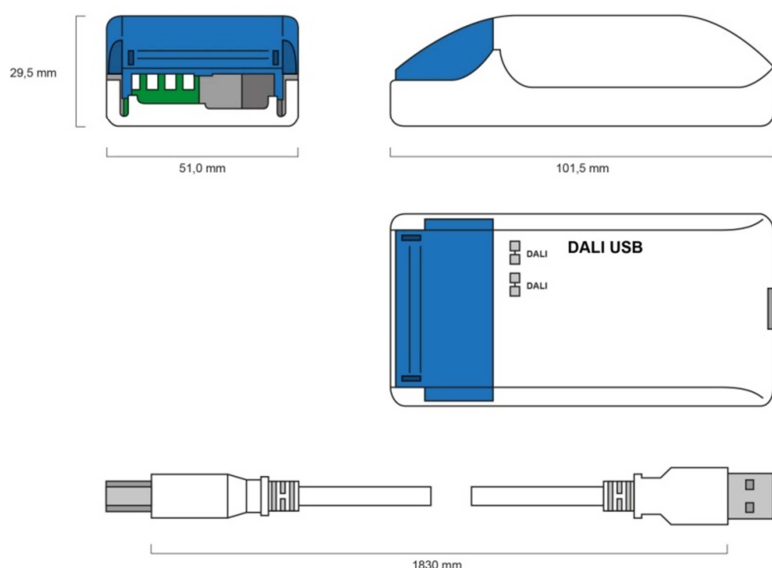
## Überblick

- Schnittstellenmodul für die Kommunikation zwischen einem DALI-System und PC Anwendungen
- bidirektionaler Datenverkehr
- für Adressierung, Konfiguration, Statusabfragen, Parametervorgaben von DALI-Komponenten
- Unterstützung von Standard DALI und diversen erweiterten DALI-Protokollen
- Überwachung der DALI-Buskommunikation (Monitoring)
- galvanische Trennung
- Versorgung über den DALI-Bus und die USB Schnittstelle
- Kostenlose PC-Software für Konfiguration und Monitoring eines DALI-Systems vorhanden
- In 3 Ausführungen erhältlich
- DALI-Klemmen in doppelter Ausführung zum Durchschleifen der DALI-Busverbindung

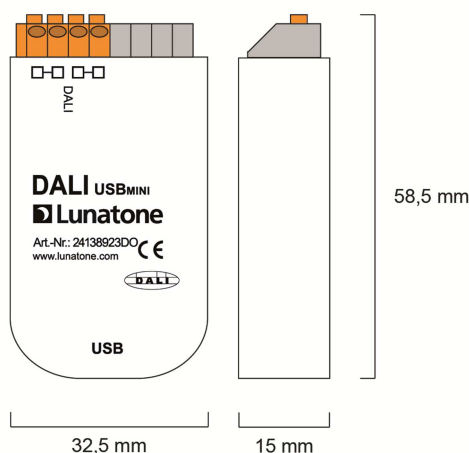
## Spezifikation, Kenndaten

Typ	DALI USB	DALI USB Mini	wDALI USB
Artikelnummer	24138923	24138923DO	24138923-wD
Abmessungen LxBxH	102x51x30mm	59x32x15mm	59x32x15mm
Gehäuse/Installation	Mouse	Dose	Dose
typ. Stromaufnahme	DALI: 6mA, USB: 10mA	DALI: 6mA, USB: 10mA	DALI: 9mA , USB: 40mA
USB Anschluss	1,8m Kabel	Kabel	USB Stick
Funkverbindung	-	-	2.4Ghz/ bis zu 300m
Temperatur	0°C-50°C	0°C-50°C	0°C-50°C
Schutzklasse	IP20	IP20	IP20

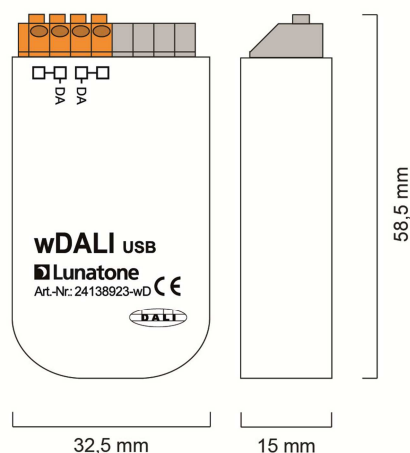
## DALI USB :



## DALI USB Mini :



## wDALI USB:



## Anschluss und elektrische Spezifikation

Das DALI USB Modul trennt den DALI-Bus und den USB-Bus galvanisch. Die Versorgung des Moduls muss demnach sowohl über den DALI-Bus (Stromaufnahme ~6mA) als auch über USB (Stromaufnahme 10mA max.) erfolgen. Die Funkvariante hat einen höheren Energiebedarf. Die DALI-Seite des Moduls ist gegen Überspannung abgesichert und kann Spannungen bis 270VAC standhalten.

## USB , Firmware Update und Installation unter Windows

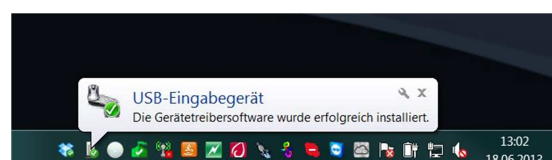
Die USB-Schnittstelle hat die folgenden Eigenschaften:

Vendor ID	17B5h (Lunatone Industrielle Elektronik GmbH)
Product ID	0020h
USB Stromverbrauch	10mA max.
Geschwindigkeit	Full Speed USB Device (12MBit/s max.)

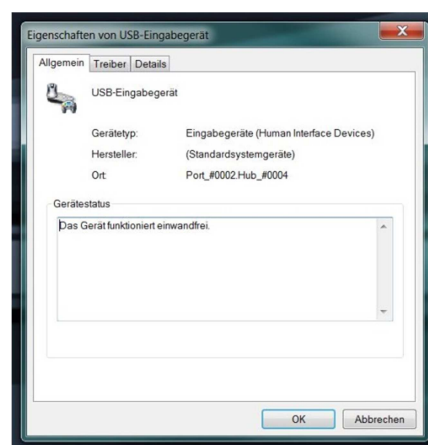
Eventuelle zukünftige Firmware-Updates des DALI-USB Interface erfolgen direkt über USB und werden automatisch vom Programm

DALIBusServer.exe durchgeführt. Dieses Programm ist im Softwarepaket des DALI-Cockpit enthalten und wird automatisch mit diesem installiert

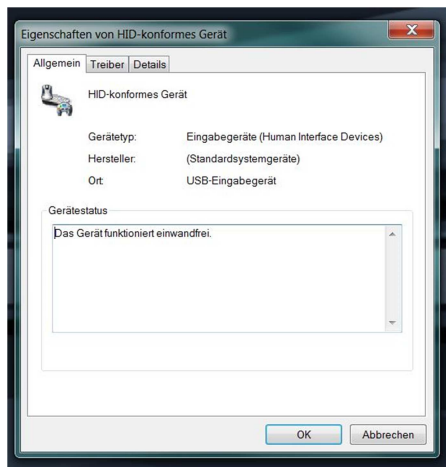
Das DALI USB ist als USB HID (Human Interface Device) implementiert.



Aufgrund des in Windows integrierten built-in-Supports für HID-Geräte besteht keine Notwendigkeit einer Treiberinstallation, da Windows das DALI USB automatisch erkennt und die notwendigen Treiber installiert.



Im Gerätemanager ist das Device dann im Bereich Eingabegeräte (Human Interface Devices) zu finden.



## Unterstützte DALI Spezifikationen und Betriebsmodi

Vom DALI USB Modul werden die folgenden Protokolle unterstützt:

- Standard DALI (16Bit)
- Standard DALI (8Bit), Rückwärtsframe
- eDALI, spezielles 25Bit Tridonic Protokoll (24Bit Daten)
- NEMA DALI, 24Bit entsprechend NEMA Std. Publikation 243-2005
- 17Bit DALI, spezielles DALI-Frame von Helvar
- DSI on DALIBus (16Bit und 8Bit), Bus wird 10ms vor und nach dem DSI-Frame auf LOW gehalten

Das DALI USB bietet neben dem Senden und Empfangen von Befehlen auch die Möglichkeit die DALI-Buskommunikation zu überwachen und zu beobachten. Beim Monitoring werden alle Nachrichten am Bus, die einem der unterstützten Protokolle entsprechen, an den PC übermittelt.

## Anwendungssoftware

Lunatone stellt mit dem DALI-Cockpit eine kostenlose Konfigurations- und Monitoringsoftware für DALI-Systeme zur Verfügung. Für detaillierte Informationen sei auf die Bedienungsanleitungen des DALI USB, des DALI-Cockpits und das DALI Tutorial von Lunatone verwiesen.

Für Softwareentwicklung steht ein Windows-Entwicklerkit für den Zugriff auf das DALI USB zur Verfügung.

## Weiterführende Informationen und Zubehör

DALI-Cockpit – kostenlose Konfigurationssoftware für DALI-Systeme

<http://lunatone.at/de/dali-systeme/software/>

DALI-Produkte von Lunatone

<http://www.lunatone.at/de/>

Lunatone Datenblätter und Manuals

<http://lunatone.at/de/downloads/>

## Kontakt:

Technische Fragen: [support@lunatone.com](mailto:support@lunatone.com)

Anfragen: [sales@lunatone.com](mailto:sales@lunatone.com)

[www.lunatone.com](http://www.lunatone.com)



## Disclaimer

Änderungen vorbehalten. Alle Angaben ohne Gewähr. Das Datenblatt bezieht sich auf den aktuellen Auslieferungszustand.

Die Funktion in Installationen mit anderen Geräten muss vorab auf Kompatibilität geprüft werden.