



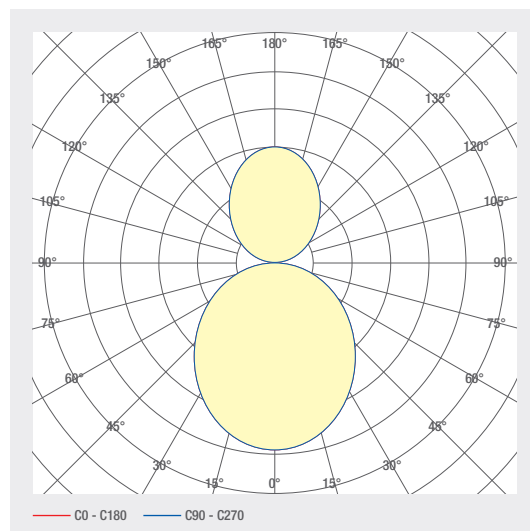
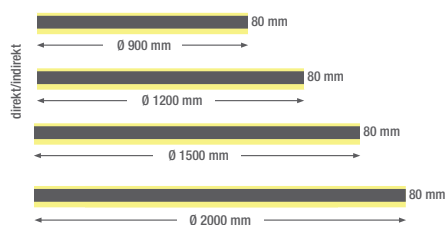
SCHEDA TECNICA

Apparecchio circolare smartBULK 80

La luce ad anello smartBULK è un'attrazione che permette di reinventare completamente gli ambienti. Una luce di design che illumina l'ambiente e crea allo stesso tempo atmosfera. Il moderno allestimento nello stile di un lampadario colpisce per la sua semplice eleganza e attira l'attenzione di tutti con il suo design raffinato. L'emissione di luce diretta e indiretta garantisce un'illuminazione uniforme e piacevole dell'ambiente ed è adatta anche per illuminare stanze ampie e alte. La sospensione in cavo d'acciaio regolabile in altezza permette di montare l'apparecchio in orizzontale, dritto o ad angolo nella stanza. Lo smartBULK è prodotto al 100% in Svizzera con precisione artigianale.

- Profilo in alluminio rotondo con altezza da 80 mm
- Disponibile in tutti i colori RAL come verniciatura a polvere o variante a pellicola in diversi colori
- Incl. sospensione a cavo regolabile in altezza fino a 3 m
- Con unità di alimentazione integrata
- Rifrattori fresati in vetro acrilico (PMMA) per un'emissione luminosa omogenea diretta e indiretta
- Made in Switzerland
- Possibili su richiesta ulteriori dimensioni con diametro fino a 5 m

6.61 Apparecchio circolare smartBULK 80



6.61 Apparecchio circolare smartBULK 80

APPARECCHI DI DESIGN

COD. ART.	DENOMINAZIONE	CARATTERISTICHE									
5005011	smartBULK 80 - 900	230 VAC INPUT	130 W	DIFFUSED BEAM	2700 K CRI>80	10110 LM		PUSH CONTROL	DALI CONTROL	SDCM3	
5005013	smartBULK 80 - 900	230 VAC INPUT	130 W	DIFFUSED BEAM	3000 K CRI>80	10477 LM		PUSH CONTROL	DALI CONTROL	SDCM3	
5005015	smartBULK 80 - 900	230 VAC INPUT	130 W	DIFFUSED BEAM	4000 K CRI>80	11131 LM		PUSH CONTROL	DALI CONTROL	SDCM3	
5005021	smartBULK 80 - 1200	230 VAC INPUT	178 W	DIFFUSED BEAM	2700 K CRI>80	13808 LM		PUSH CONTROL	DALI CONTROL	SDCM3	
5005022	smartBULK 80 - 1200	230 VAC INPUT	178 W	DIFFUSED BEAM	3000 K CRI>80	14311 LM		PUSH CONTROL	DALI CONTROL	SDCM3	
5005025	smartBULK 80 - 1200	230 VAC INPUT	178 W	DIFFUSED BEAM	4000 K CRI>80	15203 LM		PUSH CONTROL	DALI CONTROL	SDCM3	
1004430	smartBULK 80 - 1500	230 VAC INPUT	225 W	DIFFUSED BEAM	2700 K CRI>80	17508 LM		PUSH CONTROL	DALI CONTROL	SDCM3	
1004431	smartBULK 80 - 1500	230 VAC INPUT	225 W	DIFFUSED BEAM	3000 K CRI>80	18143 LM		PUSH CONTROL	DALI CONTROL	SDCM3	
1004432	smartBULK 80 - 1500	230 VAC INPUT	225 W	DIFFUSED BEAM	4000 K CRI>80	19276 LM		PUSH CONTROL	DALI CONTROL	SDCM3	
1005330	smartBULK 80 - 2000	230 VAC INPUT	304 W	DIFFUSED BEAM	2700 K CRI>80	23671 LM		PUSH CONTROL	DALI CONTROL	SDCM3	
1005331	smartBULK 80 - 2000	230 VAC INPUT	304 W	DIFFUSED BEAM	3000 K CRI>80	24531 LM		PUSH CONTROL	DALI CONTROL	SDCM3	
1005332	smartBULK 80 - 2000	230 VAC INPUT	304 W	DIFFUSED BEAM	4000 K CRI>80	26062 LM		PUSH CONTROL	DALI CONTROL	SDCM3	

Progettazione illuminotecnica

RELUX®

Cliccate sull'icona di Relux per accedere direttamente ai nostri dati di progettazione illuminotecnica.

Accessori

COD. ART.	DENOMINAZIONE
1001649	Supporto magnetico

Dati tecnici

Temperatura di conservazione
-40 ... +85 °C

Max. temperatura superficiale 65 °C

Grado di resistenza agli urti IK03

Tipo di protezione (IP) IP20

Temperatura ambiente ta 25 °C

Tensione d'ingresso 230 V~ 50Hz AC

Ciclo di vita / durata L80B10
(h) @ ta = 25°C 50000 h



1 Descrizione del prodotto

2 Temperatura di colore, es. 3000K

3 Indice di resa del colore, es. 80 CRI

4 Voltaggio, es. 230 V ~

5 Power, es. 12 W

6 Protezione IP, es. IP20

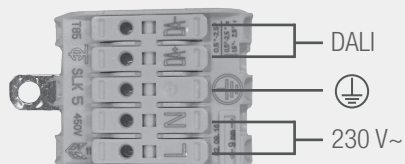
7 Numero di articolo

8 Codice QR con ID unico di identificazione

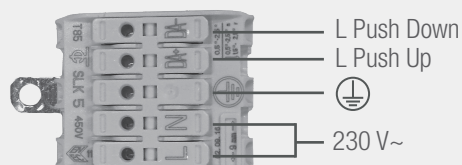
9 Indirizzo del fabbricante

Collegamento elettrico

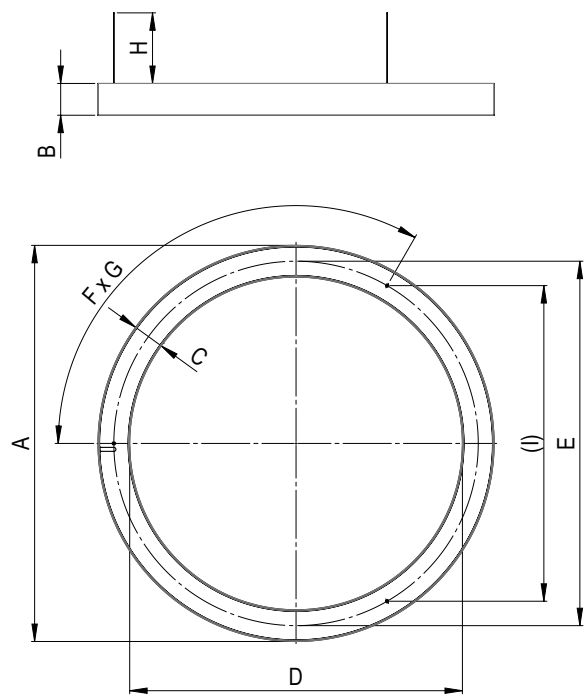
DALI



PUSH DIM (optional)



Dimensioni



Hinweis: Mass I ist der Lochabstand für die Seilaufhängung

A	B	C	D	E	F	G	H	I
Ø900mm	80mm	80mm	Ø740mm	Ø820mm	3	120°	3m	710
Ø1200mm	80mm	80mm	Ø1040mm	Ø1120mm	3	120°	3m	970
Ø1500mm	80mm	80mm	Ø1340mm	Ø1440mm	3	120°	3m	1230

Istruzioni di montaggio

Step 1

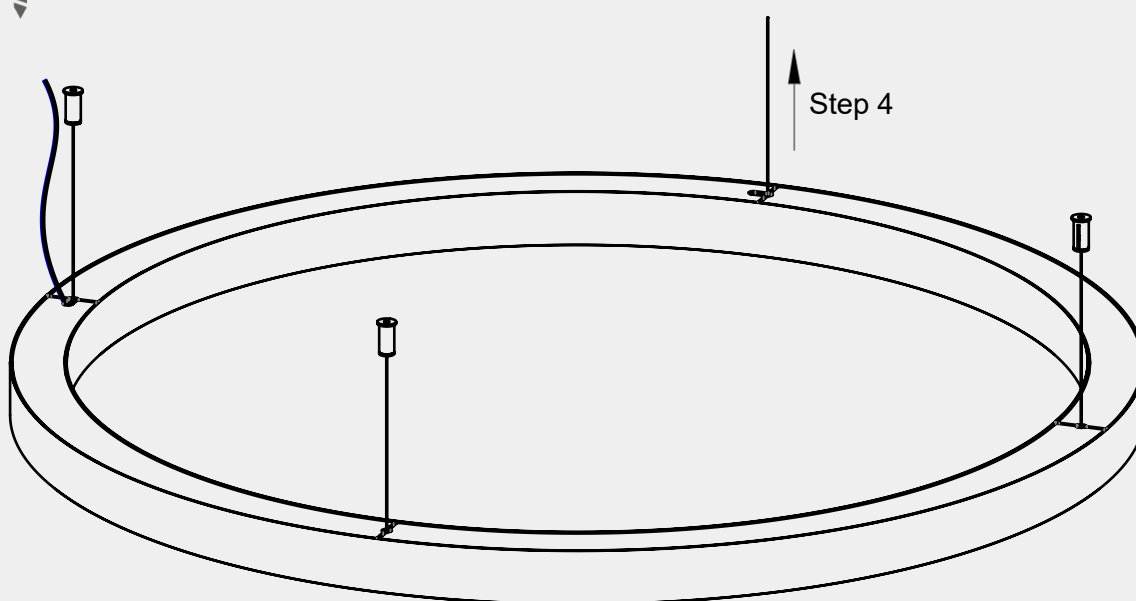


Step 2



Step 3

Step 4

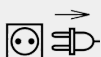


Pulizia e manutenzione

Pulire l'apparecchio con un panno umido che non rilascia fibre. Non sfregare! In caso di sporco ostinato, utilizzare una delicata acqua saponata (panno in microfibra con detersivo). Non utilizzare abrasivi! Non pulire l'apparecchio a secco; in caso contrario si potrebbe danneggiare l'elettronica a causa di un caricamento statico.

Avvertenze

L'installazione e la messa in funzione devono essere eseguite solo da personale specializzato e autorizzato (elettricista). L'apparecchio viene utilizzato esclusivamente per l'illuminazione e deve essere installato in base alle norme di installazione. Ogni altro uso o installazione è considerato "non conforme all'uso previsto". In caso di mancata osservanza delle istruzioni di installazione, l'apparecchio può essere distrutto. In caso di difetto, restituire al produttore. Le istruzioni di installazione devono essere conservate. Ci riserviamo il diritto di apportare modifiche tecniche! Non può essere montato su superfici umide o conduttive. L'installazione e la messa in funzione dell'apparecchio, come pure eventuali modifiche dell'apparecchio, devono essere eseguite solo da specialisti autorizzati (elettricisti qualificati). Devono essere rispettate le norme nazionali di installazione. L'apparecchio deve essere staccato dalla rete prima di qualunque intervento su di esso. L'inserimento a caldo non è possibile e può causare danni all'apparecchio! Il produttore non è responsabile dei danni derivanti da un'installazione errata, da un funzionamento improprio o da modifiche non autorizzate dell'apparecchio. La lampada di questo apparecchio può essere sostituita solo dal produttore o da un tecnico di servizio da lui incaricato o da una persona altrettanto qualificata. Ci riserviamo il diritto di apportare modifiche tecniche! Se avete delle domande, contattate il produttore.



Scollegare l'apparecchio dalla tensione elettrica.



Attenzione: pericolo di scosse elettriche!



SMALTIMENTO

L'imballaggio deve essere restituito al DSD (Punto Verde). Smaltire l'imballaggio secondo il tipo. I vecchi apparecchi non devono essere smaltiti nei rifiuti domestici. In conformità con le direttive UE, il dispositivo deve essere smaltito correttamente alla fine della sua vita utile. Così facendo, i materiali contenuti nel dispositivo vengono riciclati e si evita l'inquinamento ambientale. Consegnare il vecchio apparecchio in un punto di raccolta di rifiuti elettrici o in un deposito di materiali. Per ulteriori informazioni, contattate la vostra azienda locale di smaltimento dei rifiuti o la vostra amministrazione comunale.



La scheda o le schede LED possono essere sostituite solo da smarterion come produttore. Si prega di non tentare di sostituire i componenti da soli, in quanto ciò invaliderà la garanzia e la conformità CE.



L'alimentatore può essere sostituito solo da smarterion come produttore. Si prega di non tentare di sostituire i componenti da soli, in quanto ciò invaliderà la garanzia e la conformità CE.

IP20

Protezione contro la penetrazione di corpi estranei solidi di diametro superiore a 12,5 mm.



Apparecchi con classe di protezione I e con conduttore di protezione. L'armatura dell'apparecchio deve essere obbligatoriamente dotata di messa a terra!

**DALI
CONTROL**

L'apparecchio di illuminazione è dimmerabile con un segnale DALI. Attenersi alle specifiche DALI. Il cavo DALI deve soddisfare le specifiche di un cavo di rete: 230V