



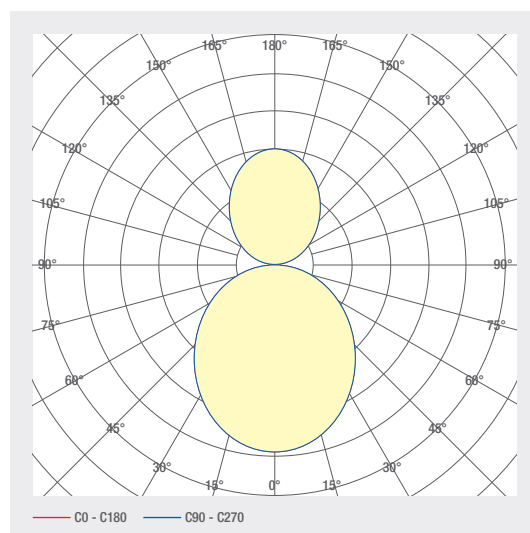
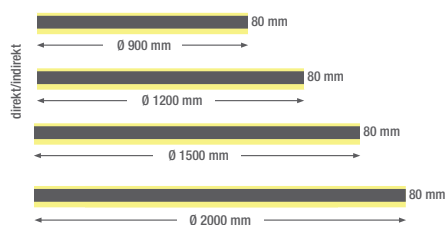
## FICHE PRODUIT

# Luminaire annulaire smartBULK 80

La diffusion de lumière directe et indirecte assure un éclairage uniforme et agréable de la pièce, qui convient également aux grandes pièces avec une grande hauteur sous plafond.

- Profilés en aluminium avec une hauteur de 80 mm
- Disponible dans tous les coloris RAL sous forme de revêtement par poudre de film ou dans différentes couleurs pour la variante avec revêtement par film
- Suspension à corde incluse et réglable en hauteur jusqu'à 3 m
- Avec dispositif de contrôle intégré
- Vasques en verre acrylique fraisé (PMMA) pour une diffusion homogène de lumière directe et indirecte
- Fabriqué en Suisse
- D'autres dimensions jusqu'à 5 m de diamètre sont possibles sur demande

## 6.61 Luminaire annulaire smartBULK 80



NO. D'ARTICLE	DÉSIGNATION	PROPRIÉTÉS									
5005011	smartBULK 80 - 900	230 VAC INPUT	130 W	DIFFUSED BEAM	2700 K CRI>80	10110 LM		PUSH CONTROL	DALI CONTROL	SDCM3	
5005013	smartBULK 80 - 900	230 VAC INPUT	130 W	DIFFUSED BEAM	3000 K CRI>80	10477 LM		PUSH CONTROL	DALI CONTROL	SDCM3	
5005015	smartBULK 80 - 900	230 VAC INPUT	130 W	DIFFUSED BEAM	4000 K CRI>80	11131 LM		PUSH CONTROL	DALI CONTROL	SDCM3	
5005021	smartBULK 80 - 1200	230 VAC INPUT	178 W	DIFFUSED BEAM	2700 K CRI>80	13808 LM		PUSH CONTROL	DALI CONTROL	SDCM3	
5005022	smartBULK 80 - 1200	230 VAC INPUT	178 W	DIFFUSED BEAM	3000 K CRI>80	14311 LM		PUSH CONTROL	DALI CONTROL	SDCM3	
5005025	smartBULK 80 - 1200	230 VAC INPUT	178 W	DIFFUSED BEAM	4000 K CRI>80	15203 LM		PUSH CONTROL	DALI CONTROL	SDCM3	
1004430	smartBULK 80 - 1500	230 VAC INPUT	225 W	DIFFUSED BEAM	2700 K CRI>80	17508 LM		PUSH CONTROL	DALI CONTROL	SDCM3	
1004431	smartBULK 80 - 1500	230 VAC INPUT	225 W	DIFFUSED BEAM	3000 K CRI>80	18143 LM		PUSH CONTROL	DALI CONTROL	SDCM3	
1004432	smartBULK 80 - 1500	230 VAC INPUT	225 W	DIFFUSED BEAM	4000 K CRI>80	19276 LM		PUSH CONTROL	DALI CONTROL	SDCM3	
1005330	smartBULK 80 - 2000	230 VAC INPUT	304 W	DIFFUSED BEAM	2700 K CRI>80	23671 LM		PUSH CONTROL	DALI CONTROL	SDCM3	
1005331	smartBULK 80 - 2000	230 VAC INPUT	304 W	DIFFUSED BEAM	3000 K CRI>80	24531 LM		PUSH CONTROL	DALI CONTROL	SDCM3	
1005332	smartBULK 80 - 2000	230 VAC INPUT	304 W	DIFFUSED BEAM	4000 K CRI>80	26062 LM		PUSH CONTROL	DALI CONTROL	SDCM3	

## Planification de l'éclairage



cliquez sur l'icône Relux pour accéder directement à nos données de conception d'éclairage.

## Accessoires

NO. D'ARTICLE	DÉSIGNATION
1001649	Support magnétique

## Caractéristiques techniques

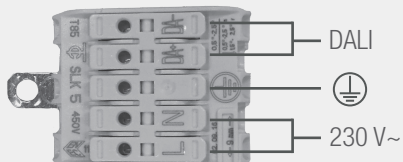
Température de stockage	-40 ... +85 °C
Temp. max. de surface	65 °C
Niveau de résistance aux chocs	IK03
Indice de protection (IP)	IP20
Température ambiante ta	25 °C
Tension d'entrée	230 V~ 50Hz AC
Durée de vie L80B10 (h) @ ta = 25°C	50000 h



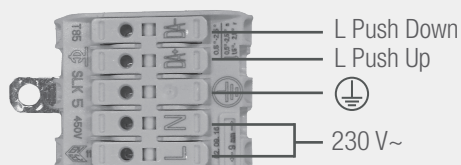
- 1 Description du produit
- 2 Température de couleur, par ex. 3000 K
- 3 Indice du rendu des couleurs, par ex. CRI 90
- 4 Voltage, p. ex. 230 V ~
- 5 Puissance, par ex. 20 W
- 6 Protection IP, par ex. IP20
- 7 Numéro d'article
- 8 Code QR avec identification claire ID
- 9 Adresse du fabricant

## Raccordement électrique

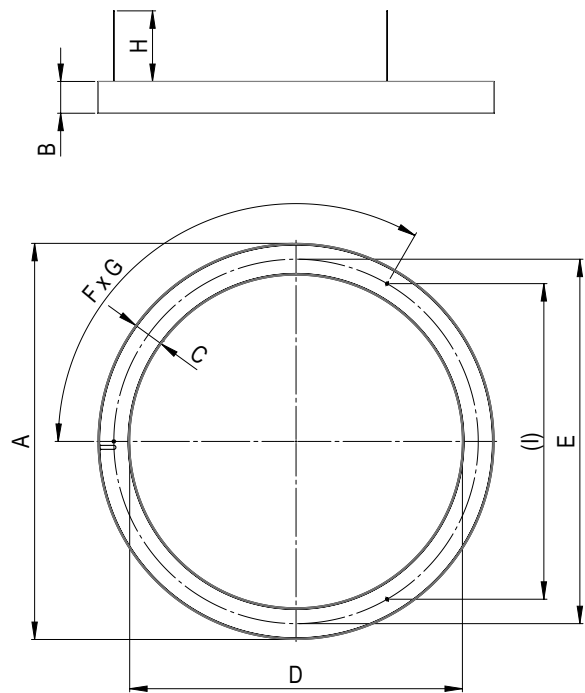
### DALI



### PUSH DIM (optional)



Dimensions



Hinweis: Mass I ist der Lochabstand für die Seilaufhängung

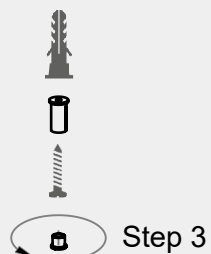
A	B	C	D	E	F	G	H	I
Ø900mm	80mm	80mm	Ø740mm	Ø820mm	3	120°	3m	710
Ø1200mm	80mm	80mm	Ø1040mm	Ø1120mm	3	120°	3m	970
Ø1500mm	80mm	80mm	Ø1340mm	Ø1440mm	3	120°	3m	1230

## Instructions de montage

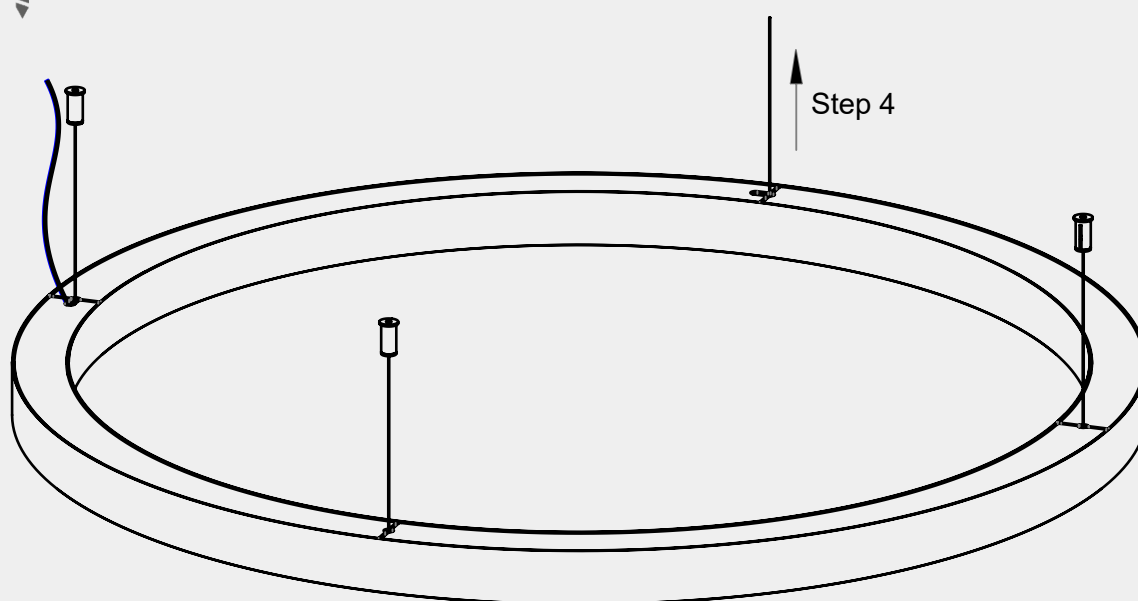
Step 1



Step 2



Step 3



Step 4

### Nettoyage et entretien

Nettoyer le luminaire avec un chiffon humide et non pelucheux. Ne pas frotter ! En cas de forte salissure, une solution d'eau faiblement savonneuse peut être utilisée (chiffon en microfibre avec liquide vaisselle). Ne pas utiliser de nettoyeurs abrasifs. Ne pas sécher le luminaire en frottant car la charge statique qui en résulte peut détruire l'électronique.

### Avertissements

L'installation et la mise en service ne doivent être effectuées que par du personnel spécialisé autorisé (électricien). Le luminaire est destiné exclusivement à l'éclairage et doit être installé conformément aux directives d'installation. Toute autre utilisation ou installation est considérée comme « non conforme à l'usage prévu ». Le non-respect des instructions d'installation peut entraîner la destruction du luminaire. En cas de défaut, retourner le luminaire au fabricant. Conserver les instructions de montage. Sous réserve de modifications techniques. Ne pas monter sur des surfaces humides ou conductrices. L'installation et la mise en service du luminaire ainsi que toute modification du luminaire ne doivent être effectuées que par des spécialistes autorisés (électriciens qualifiés). Les réglementations nationales en matière d'installation doivent être respectées. Toujours débrancher le luminaire du secteur avant d'effectuer des travaux de réparation. Ne jamais raccorder le luminaire sous tension, cela peut entraîner des dommages irréparables sur le luminaire ! Le fabricant n'est pas responsable des dommages résultant d'une installation incorrecte, d'une mauvaise utilisation ou de modifications non autorisées du luminaire. La source lumineuse de ce luminaire ne doit être remplacée que par le fabricant ou un technicien de service désigné par le fabricant ou une personne ayant une qualification comparable désignée par le fabricant. Attention, risque de choc électrique. Si vous avez des questions, veuillez contacter le fabricant.



Mettez le luminaire hors tension.



Attention, risque de choc électrique.



#### ELIMINATION

L'emballage doit être envoyé à DSD (Point vert). Éliminez les emballages en fonction de leur type. Les appareils usagés ne doivent pas être jetés dans les ordures ménagères. Conformément aux directives européennes, l'appareil doit être correctement mis au rebut à la fin de sa durée de vie. Les matériaux contenus dans l'appareil sont alors recyclés et la pollution de l'environnement est évitée. Déposez l'appareil usagé dans un point de collecte pour déchets électroniques ou dans une déchetterie en vue du recyclage. Pour plus d'informations, contactez votre entreprise locale d'élimination des déchets ou l'administration municipale.



La ou les platines LED ne peuvent être remplacées que par smarterion en tant que fabricant. N'essayez pas de remplacer vous-même les composants, car cela annulerait la garantie et la conformité CE.



Le bloc d'alimentation ne peut être remplacé que par smarterion en tant que fabricant. N'essayez pas de remplacer vous-même les composants, car cela annulerait la garantie et la conformité CE.

## IP20

Protection contre la pénétration de corps étrangers solides de plus de 12,5 mm de Ø.



Luminaires de classe de protection I avec raccordement du conducteur de protection. Le boîtier du luminaire doit impérativement être mis à la terre !

**DALI  
CONTROL**

Le luminaire ext réglable pa signal DALI. Tenir compte des Spécifications DALI. La ligne DALI doit répondre aux spécifications d'une ligne de réseau: 230V