



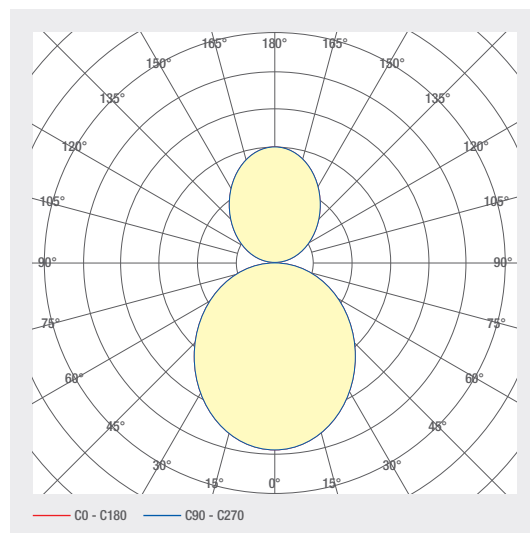
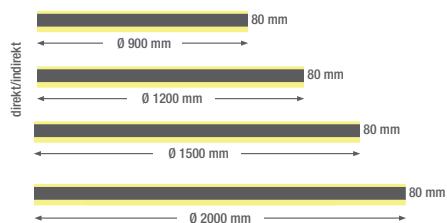
DATENBLATT

smartBULK 80 Ringleuchte

Die smartBULK Ringleuchte ist ein Hingucker, mit dem sich Räume ganz neu erfinden lassen. Eine Designerleuchte, die den Raum erhellt und gleichzeitig Atmosphäre schafft. Die moderne Inszenierung im Stil eines Kronleuchters überzeugt mit schlichter Eleganz und zieht mit seinem eleganten Design alle Blicke auf sich. Die direkte und indirekte Lichtabstrahlung sorgt für eine gleichmässige und angenehme Raumausleuchtung und eignet sich auch zur Ausleuchtung von grossen, hohen Räumen. Über die höhenverstellbare Stahlseil-Aufhängung kann die Leuchte horizontal gerade oder aber auch schräg im Raum montiert werden. Hergestellt wird die smartBULK zu 100 % in der Schweiz, und zwar in handwerklicher Präzision.

- Rundes Aluminiumprofil mit 80 mm Höhe
- In allen RAL-Farben als Pulverbeschichtung oder als Folienvariante in diversen Farben erhältlich
- Inklusive höhenverstellbarer Seilpendel bis 3 m
- Mit integriertem Betriebsgerät
- Gefräste Acrylglas-Abdeckungen (PMMA) für eine homogene direkte und indirekte Lichtabstrahlung
- Made in Switzerland
- Weitere Dimensionen bis 5 m Durchmesser auf Anfrage möglich

6.61 smartBULK 80 Ringleuchte



ART.-NR.	BEZEICHNUNG	EIGENSCHAFTEN									
5005011	smartBULK 80 - 900	230 VAC INPUT	130 W	DIFFUSED BEAM	2700 K CRI>80	10110 LM		PUSH CONTROL	DALI CONTROL	SDCM3	
5005013	smartBULK 80 - 900	230 VAC INPUT	130 W	DIFFUSED BEAM	3000 K CRI>80	10477 LM		PUSH CONTROL	DALI CONTROL	SDCM3	
5005015	smartBULK 80 - 900	230 VAC INPUT	130 W	DIFFUSED BEAM	4000 K CRI>80	11131 LM		PUSH CONTROL	DALI CONTROL	SDCM3	
5005021	smartBULK 80 - 1200	230 VAC INPUT	178 W	DIFFUSED BEAM	2700 K CRI>80	13808 LM		PUSH CONTROL	DALI CONTROL	SDCM3	
5005022	smartBULK 80 - 1200	230 VAC INPUT	178 W	DIFFUSED BEAM	3000 K CRI>80	14311 LM		PUSH CONTROL	DALI CONTROL	SDCM3	
5005025	smartBULK 80 - 1200	230 VAC INPUT	178 W	DIFFUSED BEAM	4000 K CRI>80	15203 LM		PUSH CONTROL	DALI CONTROL	SDCM3	
1004430	smartBULK 80 - 1500	230 VAC INPUT	225 W	DIFFUSED BEAM	2700 K CRI>80	17508 LM		PUSH CONTROL	DALI CONTROL	SDCM3	
1004431	smartBULK 80 - 1500	230 VAC INPUT	225 W	DIFFUSED BEAM	3000 K CRI>80	18143 LM		PUSH CONTROL	DALI CONTROL	SDCM3	
1004432	smartBULK 80 - 1500	230 VAC INPUT	225 W	DIFFUSED BEAM	4000 K CRI>80	19276 LM		PUSH CONTROL	DALI CONTROL	SDCM3	
1005330	smartBULK 80 - 2000	230 VAC INPUT	304 W	DIFFUSED BEAM	2700 K CRI>80	23671 LM		PUSH CONTROL	DALI CONTROL	SDCM3	
1005331	smartBULK 80 - 2000	230 VAC INPUT	304 W	DIFFUSED BEAM	3000 K CRI>80	24531 LM		PUSH CONTROL	DALI CONTROL	SDCM3	
1005332	smartBULK 80 - 2000	230 VAC INPUT	304 W	DIFFUSED BEAM	4000 K CRI>80	26062 LM		PUSH CONTROL	DALI CONTROL	SDCM3	

Lichtplanung



klicken Sie auf das Relux Icon um direkt auf unsere Lichtplanungsdaten zuzugreifen

Zubehör

ART.-NR.	BEZEICHNUNG
1001649	Magnethalterung

Technische Daten

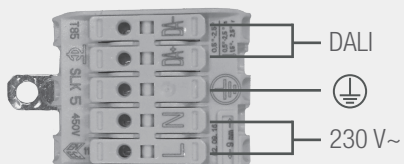
Lagertemperatur	-40 ... +85 °C
Max. Oberflächentemperatur	65 °C
Stoßfestigkeitsgrad	IK03
Schutzart (IP)	IP20
Umgebungstemperatur ta	25 °C
Eingangsspannung	230 V~ 50Hz AC
Lebensdauer L80B10 (h) @ ta = 25°C	50000 h



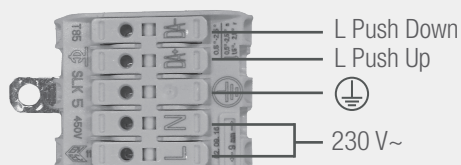
- 1 Produktbeschreibung
- 2 Farbtemperatur, z.B. 3000K
- 3 Farbwiedergabeindex, z.B. 90 CRI
- 4 Spannung, z.B. 230 V ~
- 5 Leistung, z.B. 20 W
- 6 IP Schutz, z.B. IP 20
- 7 Artikelnummer
- 8 QR-Code mit eindeutiger Identifizierungs ID
- 9 Herstelleradresse

Anschluss elektrisch

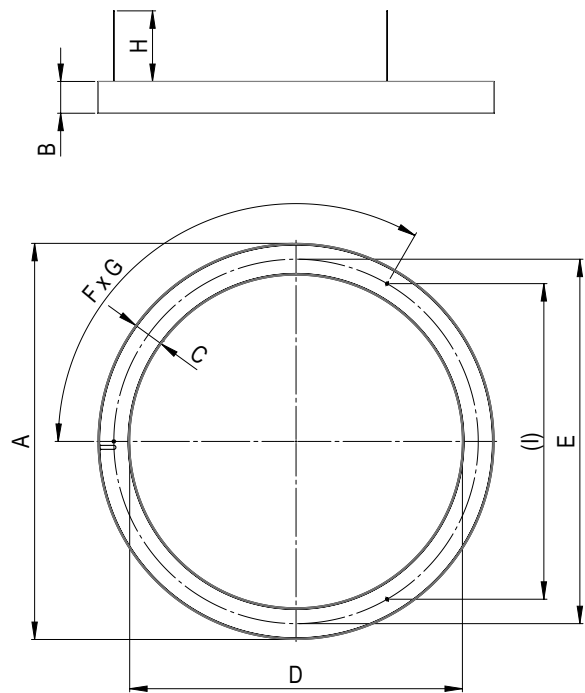
DALI



PUSH DIM (optional)



Dimensionen



Hinweis: Mass I ist der Lochabstand für die Seilaufhängung

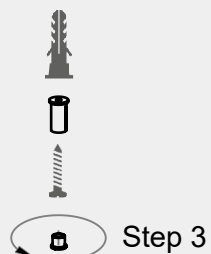
A	B	C	D	E	F	G	H	I
Ø900mm	80mm	80mm	Ø740mm	Ø820mm	3	120°	3m	710
Ø1200mm	80mm	80mm	Ø1040mm	Ø1120mm	3	120°	3m	970
Ø1500mm	80mm	80mm	Ø1340mm	Ø1440mm	3	120°	3m	1230

Montageanleitung

Step 1

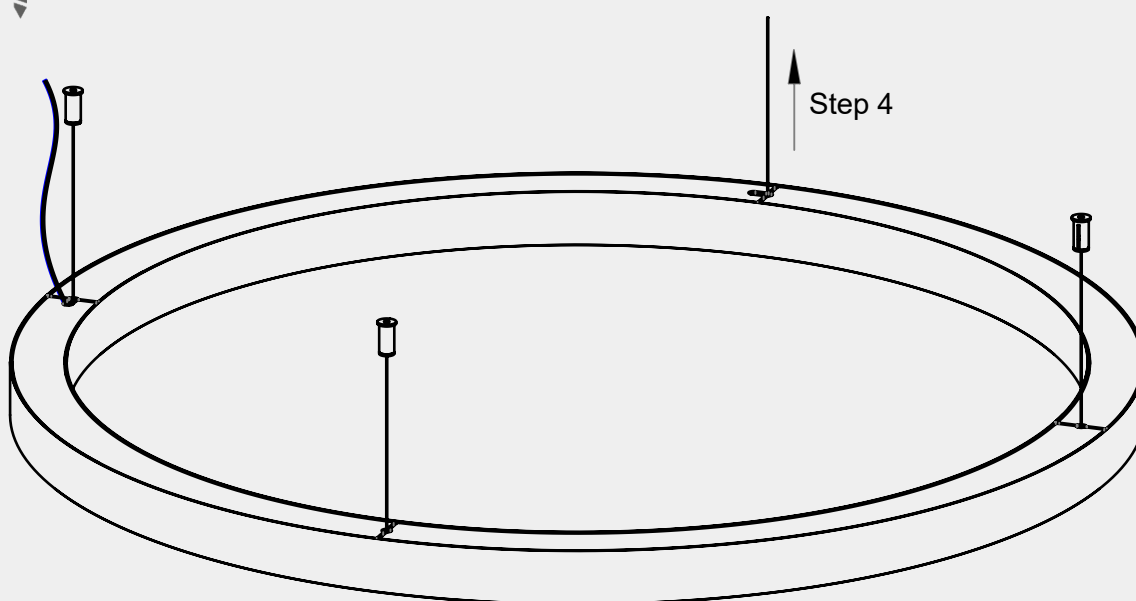


Step 2



Step 3

Step 4

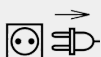


Reinigung und Pflege

Leuchte mit feuchtem, fusselfreiem Tuch reinigen. Nicht scheuern! Bei starker Verschmutzung kann eine schwache Seifenlauge verwendet werden (Mikrofasertuch mit Spülmittel). Keine Scheuermittel verwenden. Leuchte nicht trocken abreiben, da die entstehende statische Aufladung die Elektronik zerstören kann.

Warnhinweise

Die Montage und Inbetriebnahme darf nur von autorisiertem Fachpersonal durchgeführt werden (Elektroinstallateur). Die Leuchte dient ausschliesslich der Beleuchtung und ist entsprechend den Errichtungsbestimmungen zu installieren. Eine andere Nutzung oder ein anderer Einbau gilt als «nicht bestimmungsgemäss». Nichtbeachten der Montageanleitung kann zur Zerstörung der Leuchte führen. Bei Defekt zurück an Hersteller. Montageanleitung muss aufbewahrt werden. Technische Änderungen vorbehalten. Darf nicht auf feuchtem oder leitfähigem Untergrund montiert werden. Die Montage und Inbetriebnahme der Leuchte sowie jede Veränderung an der Leuchte darf nur von autorisierten Fachkräften (qualifizierter Elektriker) durchgeführt werden. Die nationalen Errichterbestimmungen sind zu beachten. Vor jeder Arbeit an der Leuchte ist diese vom Netz zu trennen. Hot Plug-in ist nicht möglich und kann zu Schäden an der Leuchte führen! Der Hersteller haftet nicht für Schäden, die aus fehlerhafter Montage, aus unsachgemäßem Betrieb oder unautorisierten Veränderungen an der Leuchte resultieren. Die Lichtquelle dieser Leuchte darf nur vom Hersteller oder einem von ihm beauftragten Servicetechniker oder einer vergleichbar qualifizierten Person ausgetauscht werden. Vorsicht, Gefahr eines elektrischen Schlags. Bei Fragen wenden sie sich an den Hersteller.



Leuchte spannungslos schalten.



Vorsicht, Gefahr eines elektrischen Schlags.



ENTSORGUNG

Die Verpackung muss dem DSD (Grüner Punkt) zugeführt werden. Entsorgen Sie die Verpackung sortenrein. Altgeräte dürfen nicht im Hausmüll entsorgt werden. Entsprechend den EU-Richtlinien ist das Gerät am Ende seiner Lebensdauer einer geordneten Entsorgung zuzuführen. Dabei werden im Gerät enthaltene Werkstoffe der Wiederverwertung zugeführt und die Belastung der Umwelt vermieden. Geben Sie das Altgerät an einer Sammelstelle für Elektroschrott oder einem Werkstoffhof ab. Wenden Sie sich für nähere Auskünfte an ihr örtliches Entsorgungsunternehmen oder ihre kommunale Verwaltung.



Die LED Platine(n) können nur durch smarterion als Hersteller ausgetauscht werden. Bitte versuchen Sie nicht die Bauteile selber zu tauschen, da dann die Garantie und CE-Konformität erlischt.



Das Netzteil kann nur durch smarterion als Hersteller ausgetauscht werden. Bitte versuchen Sie nicht die Bauteile selber zu tauschen, da dann die Garantie und CE-Konformität erlischt.

IP20

Schutz gegen Eindringen von festen Fremdkörpern über 12.5 mm Ø.



Leuchten der Schutzklasse I mit Schutzleiteranschluss. Das Leuchtengehäuse muss zwingend geerdet sein!

DALI CONTROL

Die Leuchte ist mit einem DALI-Signal dimmbar. DALI Spezifikationen beachten. Die DALI Leitung muss die Spezifikation der Netzleitung erfüllen: 230V