

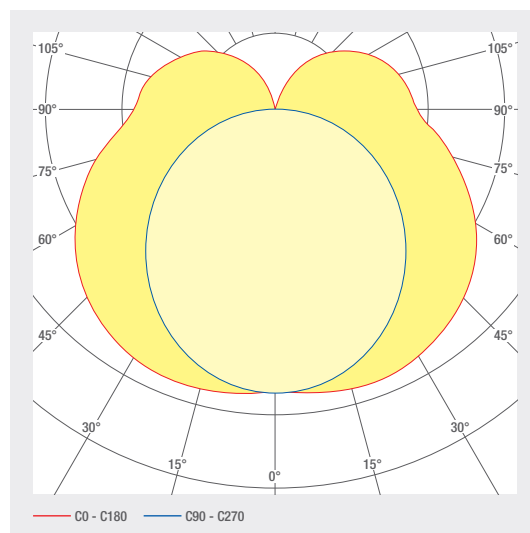
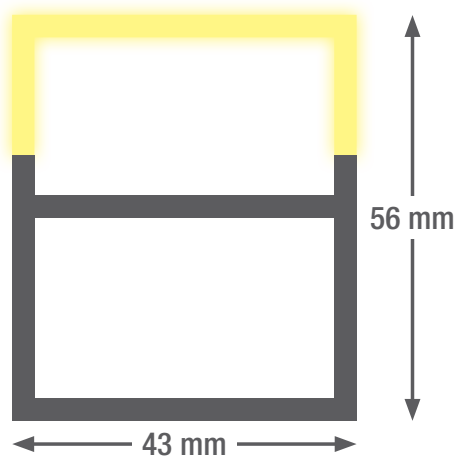
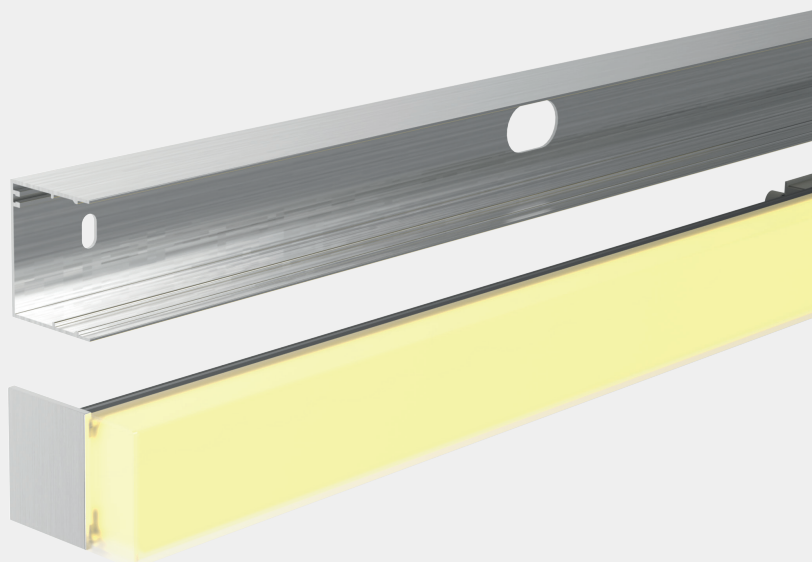
## SCHEDA TECNICA

# smartMIRROR DALI

Plafoniera e applique elegante e compatta con un effetto luminoso eccezionale. smartMIRROR convince per la sua luminosità e il suo design sottile. Grazie al diffusore cubico, l'apparecchio emette anche luce indiretta. La lampada ha un grado di protezione IP44 ed è quindi ideale come luce per lo specchio in bagno.

- Materiale - Armatura: alluminio anodizzato
- Con unità di alimentazione integrata
- Copertura in PMMA opale per un'illuminazione assolutamente omogenea
- Testate in alluminio fuso, laccate nello stesso colore del profilo, senza viti visibili
- Durata di utilizzo L80B10 > 50 000 h
- Efficienza energetica: > 120 lm/W
- Opzioni: verniciatura a polvere RAL oppure NCS
- Dimensioni compatte

## 5.63 smartMIRROR DALI



COD. ART.	DENOMINAZIONE	CARATTERISTICHE					
1007840-D	smartMIRROR 500	230 VAC INPUT	19 W	DIFFUSED BEAM	2106 LM	C A I G	DALI CONTROL
1007841-D	smartMIRROR 500	230 VAC INPUT	19 W	DIFFUSED BEAM	2169 LM	C A I G	DALI CONTROL
1007839-D	smartMIRROR 600	230 VAC INPUT	20 W	DIFFUSED BEAM	2376 LM	C A I G	DALI CONTROL
1007624-D	smartMIRROR 600	230 VAC INPUT	20 W	DIFFUSED BEAM	2307 LM	C A I G	DALI CONTROL
1007843-D	smartMIRROR 900	230 VAC INPUT	26 W	DIFFUSED BEAM	3040 LM	C A I G	DALI CONTROL
1007842-D	smartMIRROR 900	230 VAC INPUT	26 W	DIFFUSED BEAM	3131 LM	C A I G	DALI CONTROL
1007844-D	smartMIRROR 1200	230 VAC INPUT	27 W	DIFFUSED BEAM	3418 LM	C A I G	DALI CONTROL
1007845-D	smartMIRROR 1200	230 VAC INPUT	27 W	DIFFUSED BEAM	3318 LM	C A I G	DALI CONTROL
1007846-D	smartMIRROR 1500	230 VAC INPUT	29 W	DIFFUSED BEAM	3479 LM	C A I G	DALI CONTROL
1007847-D	smartMIRROR 1500	230 VAC INPUT	29 W	DIFFUSED BEAM	3378 LM	C A I G	DALI CONTROL

## Progettazione illuminotecnica

# RELUX®

Cliccate sull'icona di Relux per accedere direttamente ai nostri dati di progettazione illuminotecnica.

## Dati tecnici

Temperatura di conservazione -30 ... +40 °C

Max. temperatura superficiale 65 °C

Grado di resistenza agli urti IK03

Tipo di protezione (IP) IP20

Temperatura ambiente ta 25 °C

Tensione d'ingresso 230 V~ 50Hz AC

Ciclo di vita / durata L80B10 (h) @ ta = 25°C 50000 h

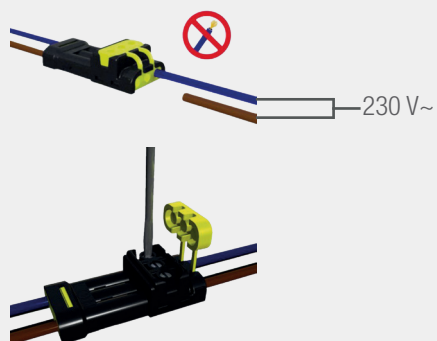


- 1 Descrizione del prodotto
- 2 Temperatura di colore, es. 3000K
- 3 Indice di resa del colore, es. 80 CRI
- 4 Voltaggio, es. 230 V ~
- 5 Power, es. 12 W
- 6 Protezione IP, es. IP20

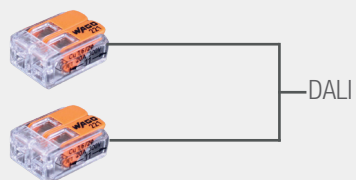
- 7 Numero di articolo
- 8 Codice QR con ID unico di identificazione
- 9 Indirizzo del fabbricante

## Collegamento elettrico

Power

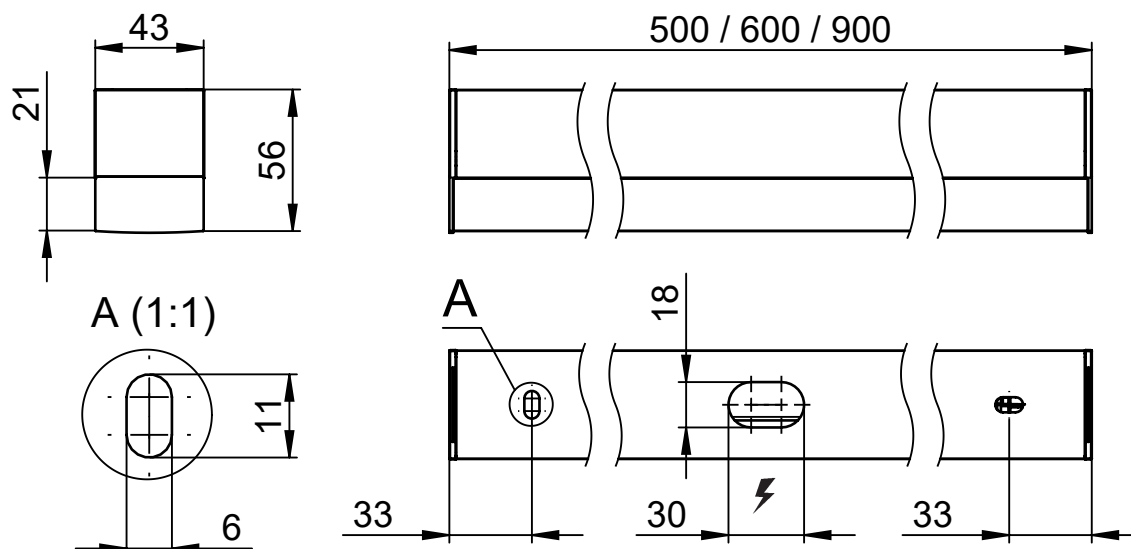


DALI

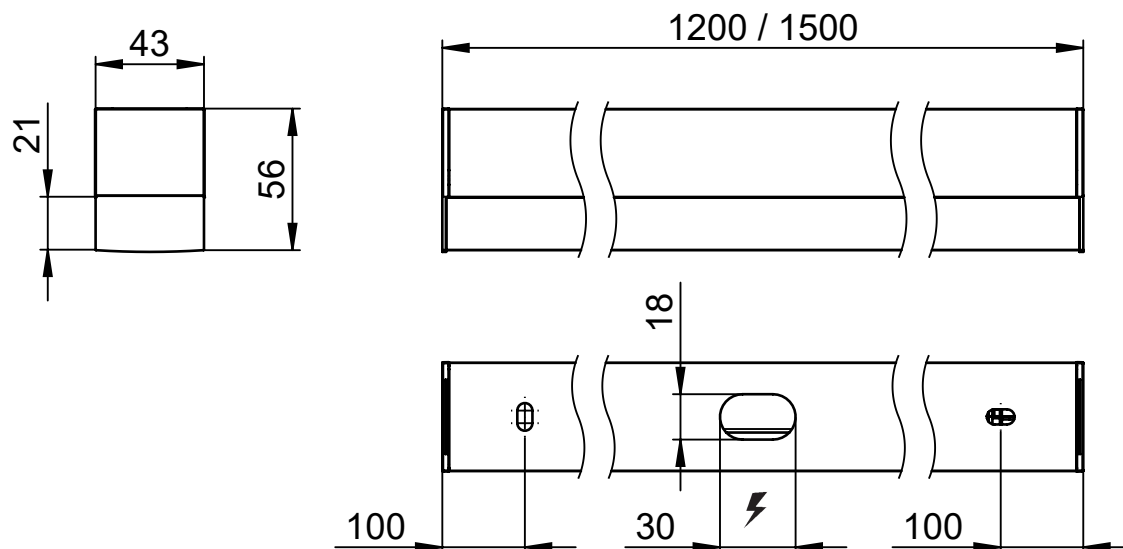


## Dimensioni

## smartMIRROR 500 / 600 / 900



## smartMIRROR 1200 / 1500



## Istruzioni di montaggio

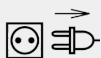


### Pulizia e manutenzione

Pulire l'apparecchio con un panno umido che non rilascia fibre. Non sfregare! In caso di sporco ostinato, utilizzare una delicata acqua saponata (panno in microfibra con detersivo). Non utilizzare abrasivi! Non pulire l'apparecchio a secco; in caso contrario si potrebbe danneggiare l'elettronica a causa di un caricamento statico.

### Avvertenze

L'installazione e la messa in funzione devono essere eseguite solo da personale specializzato e autorizzato (elettricista). L'apparecchio viene utilizzato esclusivamente per l'illuminazione e deve essere installato in base alle norme di installazione. Ogni altro uso o installazione è considerato "non conforme all'uso previsto". In caso di mancata osservanza delle istruzioni di installazione, l'apparecchio può essere distrutto. In caso di difetto, restituire al produttore. Le istruzioni di installazione devono essere conservate. Ci riserviamo il diritto di apportare modifiche tecniche! Non può essere montato su superfici umide o conduttive. L'installazione e la messa in funzione dell'apparecchio, come pure eventuali modifiche dell'apparecchio, devono essere eseguite solo da specialisti autorizzati (elettricisti qualificati). Devono essere rispettate le norme nazionali di installazione. L'apparecchio deve essere staccato dalla rete prima di qualunque intervento su di esso. L'inserimento a caldo non è possibile e può causare danni all'apparecchio! Il produttore non è responsabile dei danni derivanti da un'installazione errata, da un funzionamento improprio o da modifiche non autorizzate dell'apparecchio. La lampada di questo apparecchio può essere sostituita solo dal produttore o da un tecnico di servizio da lui incaricato o da una persona altrettanto qualificata. Ci riserviamo il diritto di apportare modifiche tecniche! Se avete delle domande, contattate il produttore.



Scollegare l'apparecchio dalla tensione elettrica.



Attenzione: pericolo di scosse elettriche!



#### SMALTIMENTO

L'imballaggio deve essere restituito al DSD (Punto Verde). Smaltire l'imballaggio secondo il tipo. I vecchi apparecchi non devono essere smaltiti nei rifiuti domestici. In conformità con le direttive UE, il dispositivo deve essere smaltito correttamente alla fine della sua vita utile. Così facendo, i materiali contenuti nel dispositivo vengono riciclati e si evita l'inquinamento ambientale. Consegnare il vecchio apparecchio in un punto di raccolta di rifiuti elettrici o in un deposito di materiali. Per ulteriori informazioni, contattate la vostra azienda locale di smaltimento dei rifiuti o la vostra amministrazione comunale.



Apparecchio di illuminazione destinato esclusivamente all'utilizzo in ambienti interni.

## IP20

Protezione contro la penetrazione di corpi estranei solidi di diametro superiore a 12,5 mm.



Apparecchi in classe di protezione II con doppio isolamento

La luce non deve essere collegata a terra

Il cavo di alimentazione deve essere a doppio isolamento e lo scarico della trazione deve essere installato correttamente.

**DALI  
CONTROL**

L'apparecchio di illuminazione è dimmerabile con un segnale DALI. Attenersi alle specifiche DALI. Il cavo DALI deve soddisfare le specifiche di un cavo di rete: 230V