

## SCHEDA TECNICA

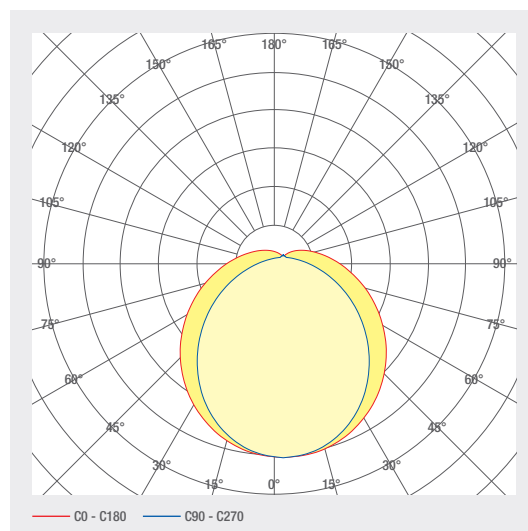
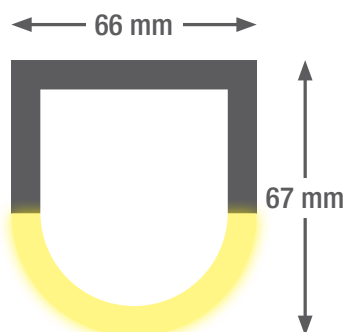
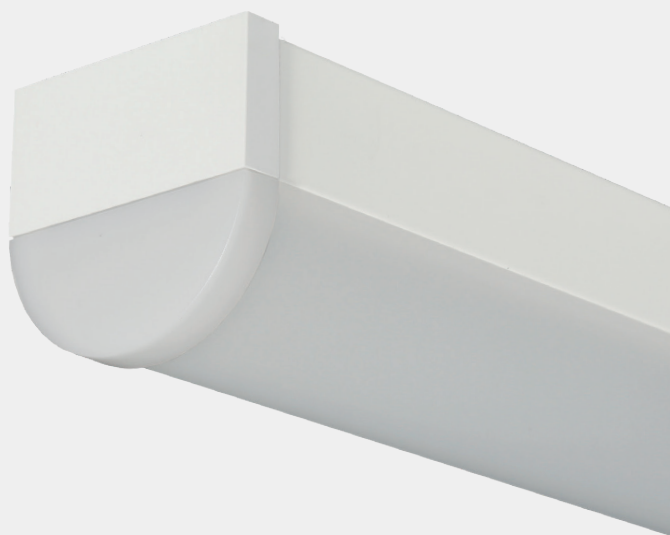
# smartBAR R

Apparecchio a barre per un montaggio semplificato con uno straordinario rapporto qualità-prezzo. Il tipico ambito di applicazione sono i locali tecnici / garage sotterranei e i locali che devono semplicemente essere illuminati con una qualità massima.

- Armatura in lamiera d'acciaio bianca laccata
- Facile montaggio e smontaggio
- Efficienza energetica: > 150 lm/W
- Pregiati componenti di un produttore europeo leader nella qualità
- ON/OFF con interruttore DIP regolabile
- Durata di utilizzo L80B10 > 50 000 h
- Adatto al cablaggio passante
- Opzione: set di sospensione per montaggio a sospensione
- Opzionalmente DALI e con modulo per luce di emergenza (autotest)
- Su richiesta anche con dotazione Tunable White
- Made in Switzerland

APPARECCHI DA APPOGGIO

## 5.51 smartBAR R



## 5.51 smartBAR R

## APPARECCHI DA APPOGGIO

COD. ART.	DENOMINAZIONE	CARATTERISTICHE						
1004573	smartBAR R 1,2 m	230 VAC INPUT	26 W	DIFFUSED BEAM	3000 K CRI>80	3570 LM	D A ↑ G	
1004573-N	smartBAR R 1,2 m	230 VAC INPUT	26 W	DIFFUSED BEAM	3000 K CRI>80	3570 LM	D A ↑ G	1H
1004573-D	smartBAR R 1,2 m	230 VAC INPUT	35 W	DIFFUSED BEAM	3000 K CRI>80	4463 LM	D A ↑ G	DALI CONTROL
1004575-N	smartBAR R 1,2 m	230 VAC INPUT	26 W	DIFFUSED BEAM	4000 K CRI>80	3749 LM	D A ↑ G	1H
1004575	smartBAR R 1,2 m	230 VAC INPUT	26 W	DIFFUSED BEAM	4000 K CRI>80	3749 LM	D A ↑ G	
1004575-D	smartBAR R 1,2 m	230 VAC INPUT	35 W	DIFFUSED BEAM	4000 K CRI>80	4970 LM	D A ↑ G	DALI CONTROL
1004572-N	smartBAR R 1,5 m	230 VAC INPUT	32 W	DIFFUSED BEAM	3000 K CRI>80	4463 LM	D A ↑ G	1H
1004572	smartBAR R 1,5 m	230 VAC INPUT	32 W	DIFFUSED BEAM	3000 K CRI>80	4463 LM	D A ↑ G	
1004572-D	smartBAR R 1,5 m	230 VAC INPUT	44 W	DIFFUSED BEAM	3000 K CRI>80	5940 LM	D A ↑ G	DALI CONTROL
1004574	smartBAR R 1,5 m	230 VAC INPUT	32 W	DIFFUSED BEAM	4000 K CRI>80	4686 LM	D A ↑ G	
1004574-N	smartBAR R 1,5 m	230 VAC INPUT	32 W	DIFFUSED BEAM	4000 K CRI>80	4686 LM	D A ↑ G	1H
1004574-D	smartBAR R 1,5 m	230 VAC INPUT	44 W	DIFFUSED BEAM	4000 K CRI>80	6213 LM	D A ↑ G	DALI CONTROL

## Dati tecnici

Temperatura di conservazione	-30 ... +65 °C
Max. temperatura superficiale	65 °C
Grado di resistenza agli urti	IK03
Tipo di protezione (IP)	IP40
Temperatura ambiente ta	25 °C
Tensione d'ingresso	230 V~ 50Hz AC
Ciclo di vita / durata L80B10 (h) @ ta = 25°C	50000 h

1

smartBAR R 1.2

2

3000 K

3

90 CRI

4

230 V ~ 50Hz / 20,5 W / IP 20

5

6

7

Art. Nr. : 1000881

8

9

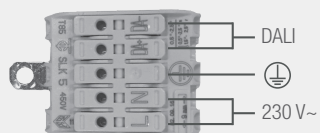
smaterion ag, Zeughausstrasse 10, 8887 Mels

209583-01010100

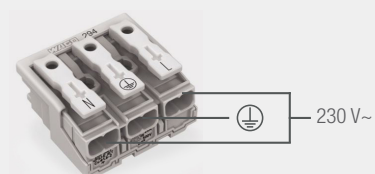
- |   |   |
|---|---|
| 1 Descrizione del prodotto              | 7 Numero di articolo                        |
| 2 Temperatura di colore, es. 3000K      | 8 Codice QR con ID unico di identificazione |
| 3 Indice di resa del colore, es. 80 CRI | 9 Indirizzo del fabbricante                 |
| 4 Voltaggio, es. 230 V ~                |   |
| 5 Power, es. 12 W                       |   |
| 6 Protezione IP, es. IP20               |   |

## Collegamento elettrico

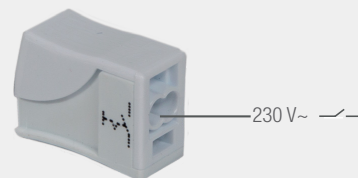
DALI



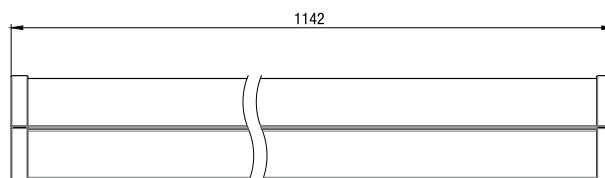
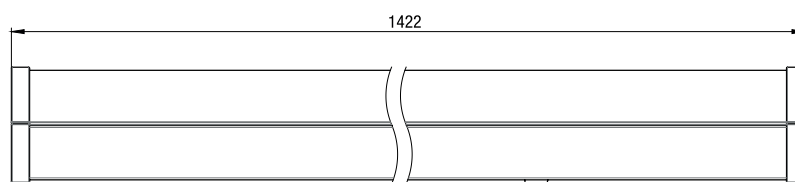
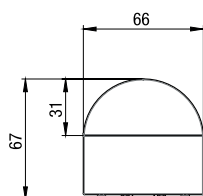
ON/OFF



NOT



## Dimensioni

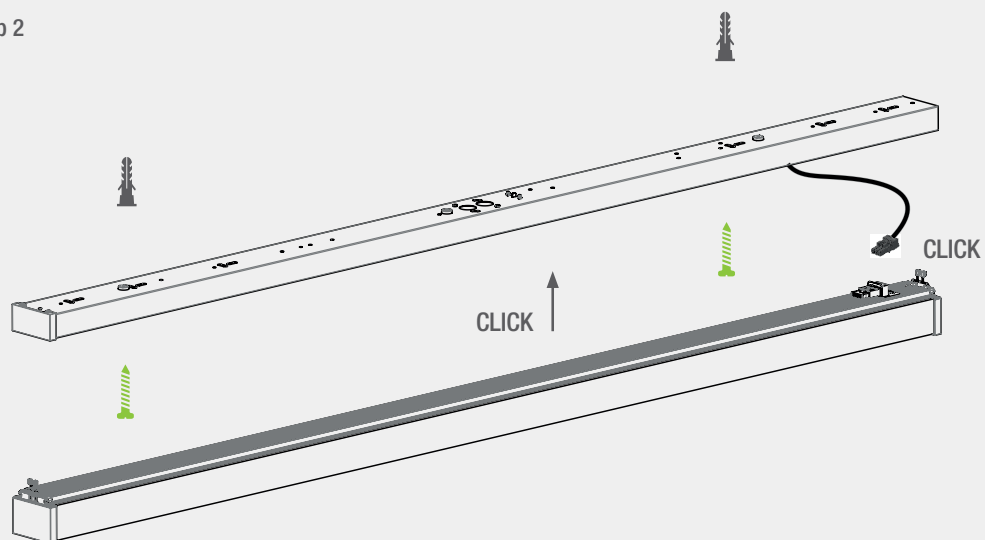


## Istruzioni di montaggio

Step 1



Step 2



### Pulizia e manutenzione

Pulire l'apparecchio con un panno umido che non rilascia fibre. Non sfregare! In caso di sporco ostinato, utilizzare una delicata acqua saponata (panno in microfibra con detersivo). Non utilizzare abrasivi! Non pulire l'apparecchio a secco; in caso contrario si potrebbe danneggiare l'elettronica a causa di un caricamento statico.

### Avvertenze

L'installazione e la messa in funzione devono essere eseguite solo da personale specializzato e autorizzato (elettricista). L'apparecchio viene utilizzato esclusivamente per l'illuminazione e deve essere installato in base alle norme di installazione. Ogni altro uso o installazione è considerato "non conforme all'uso previsto". In caso di mancata osservanza delle istruzioni di installazione, l'apparecchio può essere distrutto. In caso di difetto, restituire al produttore. Le istruzioni di installazione devono essere conservate. Ci riserviamo il diritto di apportare modifiche tecniche! Non può essere montato su superfici umide o conduttive. L'installazione e la messa in funzione dell'apparecchio, come pure eventuali modifiche dell'apparecchio, devono essere eseguite solo da specialisti autorizzati (elettricisti qualificati). Devono essere rispettate le norme nazionali di installazione. L'apparecchio deve essere staccato dalla rete prima di qualunque intervento su di esso. L'inserimento a caldo non è possibile e può causare danni all'apparecchio! Il produttore non è responsabile dei danni derivanti da un'installazione errata, da un funzionamento improprio o da modifiche non autorizzate dell'apparecchio. La lampada di questo apparecchio può essere sostituita solo dal produttore o da un tecnico di servizio da lui incaricato o da una persona altrettanto qualificata. Ci riserviamo il diritto di apportare modifiche tecniche! Se avete delle domande, contattate il produttore.



Scollegare l'apparecchio dalla tensione elettrica.



Attenzione: pericolo di scosse elettriche!



#### SMALTIMENTO

L'imballaggio deve essere restituito al DSD (Punto Verde). Smaltire l'imballaggio secondo il tipo. I vecchi apparecchi non devono essere smaltiti nei rifiuti domestici. In conformità con le direttive UE, il dispositivo deve essere smaltito correttamente alla fine della sua vita utile. Così facendo, i materiali contenuti nel dispositivo vengono riciclati e si evita l'inquinamento ambientale. Consegnare il vecchio apparecchio in un punto di raccolta di rifiuti elettrici o in un deposito di materiali. Per ulteriori informazioni, contattate la vostra azienda locale di smaltimento dei rifiuti o la vostra amministrazione comunale.



L'alimentatore può essere sostituito solo da smarterion come produttore. Si prega di non tentare di sostituire i componenti da soli, in quanto ciò invaliderà la garanzia e la conformità CE.



La scheda o le schede LED possono essere sostituite solo da smarterion come produttore. Si prega di non tentare di sostituire i componenti da soli, in quanto ciò invaliderà la garanzia e la conformità CE.

## IP40

Protezione contro la penetrazione di corpi estranei solidi di diametro superiore a 1 mm.



Apparecchi con classe di protezione I e con conduttore di protezione. L'armatura dell'apparecchio deve essere obbligatoriamente dotata di messa a terra!