

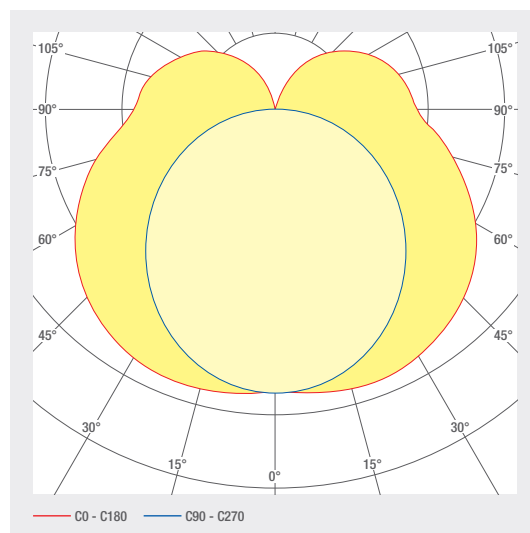
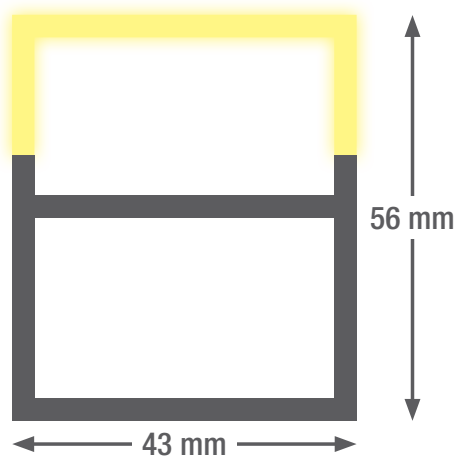
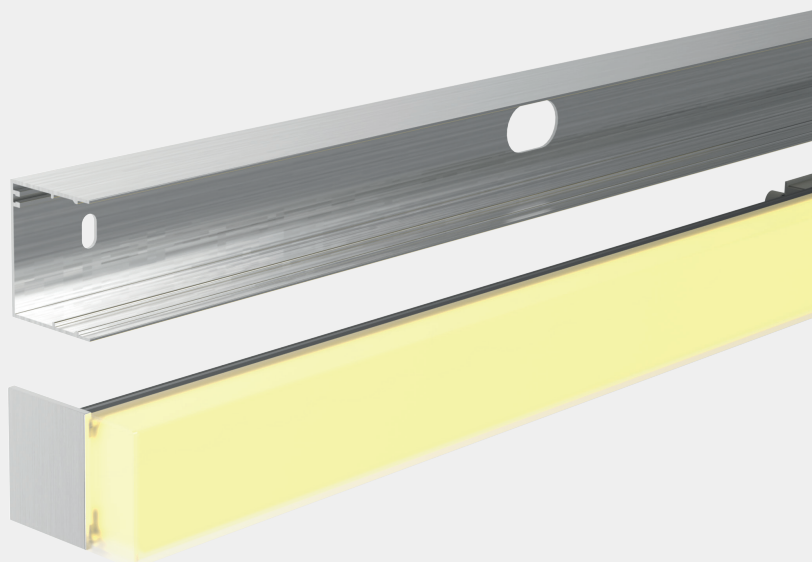
FICHE PRODUIT

smartMIRROR DALI

Plafonnier et applique murale compacts et esthétiques avec un effet lumineux exceptionnel. Le smartMIRROR se distingue par sa puissance lumineuse et son design élancé. Grâce au diffuseur cubique, le luminaire a également une émission de lumière indirecte. Le luminaire a une protection IP44 et est donc idéal comme lampe de miroir dans la salle de bain.

- Boîtier : Aluminium anodisé
- Avec dispositif de contrôle intégré
- cache en PMMA opale pour un éclairage absolument homogène
- Capuchons sans vis en aluminium, couleurs de profilé peintes
- Durée de vie L80B10 > 50 000 h
- Efficacité énergétique : > 120 lm/W
- En option : Revêtement par poudre RAL ou NCS
- Dimensions compactes

5.63 smartMIRROR DALI



NO. D'ARTICLE	DÉSIGNATION	PROPRIÉTÉS					
1007840-D	smartMIRROR 500	230 VAC INPUT	19 W	DIFFUSED BEAM	2106 LM		DALI CONTROL
1007841-D	smartMIRROR 500	230 VAC INPUT	19 W	DIFFUSED BEAM	2169 LM		DALI CONTROL
1007624-D	smartMIRROR 600	230 VAC INPUT	20 W	DIFFUSED BEAM	2307 LM		DALI CONTROL
1007839-D	smartMIRROR 600	230 VAC INPUT	20 W	DIFFUSED BEAM	2376 LM		DALI CONTROL
1007843-D	smartMIRROR 900	230 VAC INPUT	26 W	DIFFUSED BEAM	3040 LM		DALI CONTROL
1007842-D	smartMIRROR 900	230 VAC INPUT	26 W	DIFFUSED BEAM	3131 LM		DALI CONTROL
1007844-D	smartMIRROR 1200	230 VAC INPUT	27 W	DIFFUSED BEAM	3418 LM		DALI CONTROL
1007845-D	smartMIRROR 1200	230 VAC INPUT	27 W	DIFFUSED BEAM	3318 LM		DALI CONTROL
1007847-D	smartMIRROR 1500	230 VAC INPUT	29 W	DIFFUSED BEAM	3378 LM		DALI CONTROL
1007846-D	smartMIRROR 1500	230 VAC INPUT	29 W	DIFFUSED BEAM	3479 LM		DALI CONTROL

Planification de l'éclairage

RELUX®

cliquez sur l'icône Relux pour accéder directement à nos données de conception d'éclairage.

Caractéristiques techniques

Température de stockage	-30 ... +40 °C
Temp. max. de surface	65 °C
Niveau de résistance aux chocs	IK03
Indice de protection (IP)	IP20
Température ambiante ta	25 °C
Tension d'entrée	230 V~ 50Hz AC
Durée de vie L80B10 (h) @ ta = 25°C	50000 h

1
smartUNI EM 12
2
3000 K 3
90 CRI 4
230 V ~ 50Hz / 20,5 W / IP 20
7
Art. Nr. : 1000881
CE

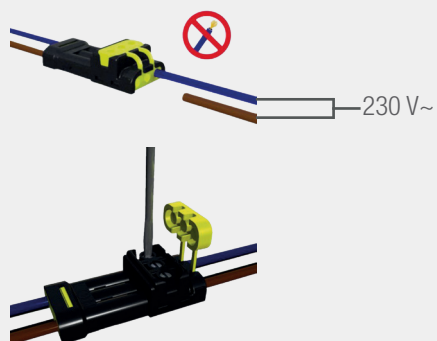
5
6
8

9
smaterion ag, Zeughausstrasse 10, 8887 Mels
209583-01010100

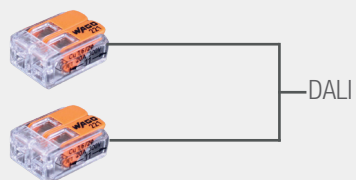
- | | |
|--|---|
| 1 Description du produit | 7 Numéro d'article |
| 2 Température de couleur, par ex. 3000 K | 8 Code QR avec identification claire ID |
| 3 Indice du rendu des couleurs, par ex. CRI 90 | 9 Adresse du fabricant |
| 4 Voltage, p. ex. 230 V ~ | |
| 5 Puissance, par ex. 20 W | |
| 6 Protection IP, par ex. IP20 | |

Raccordement électrique

Power

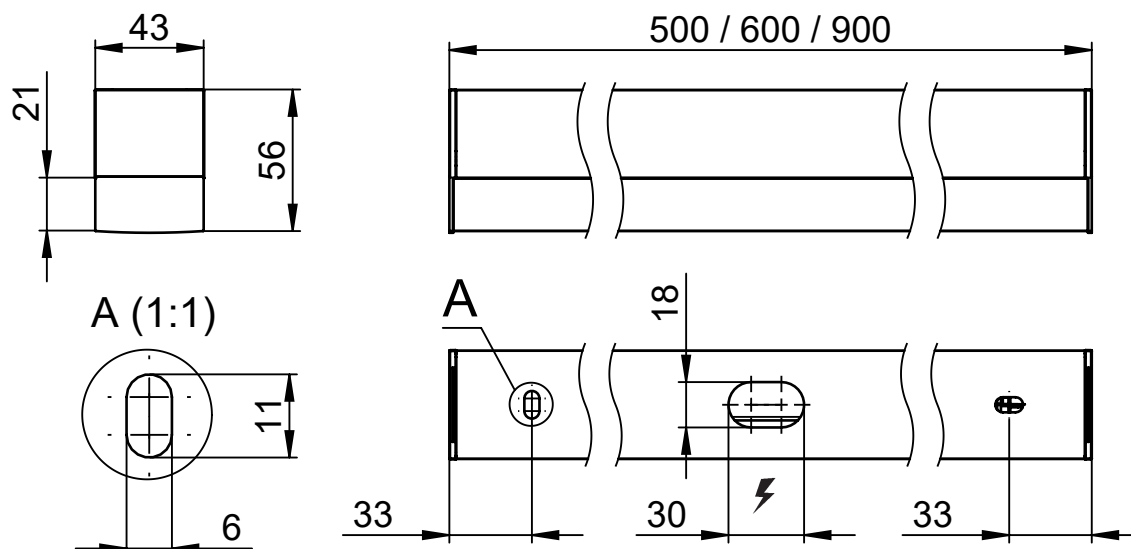


DALI

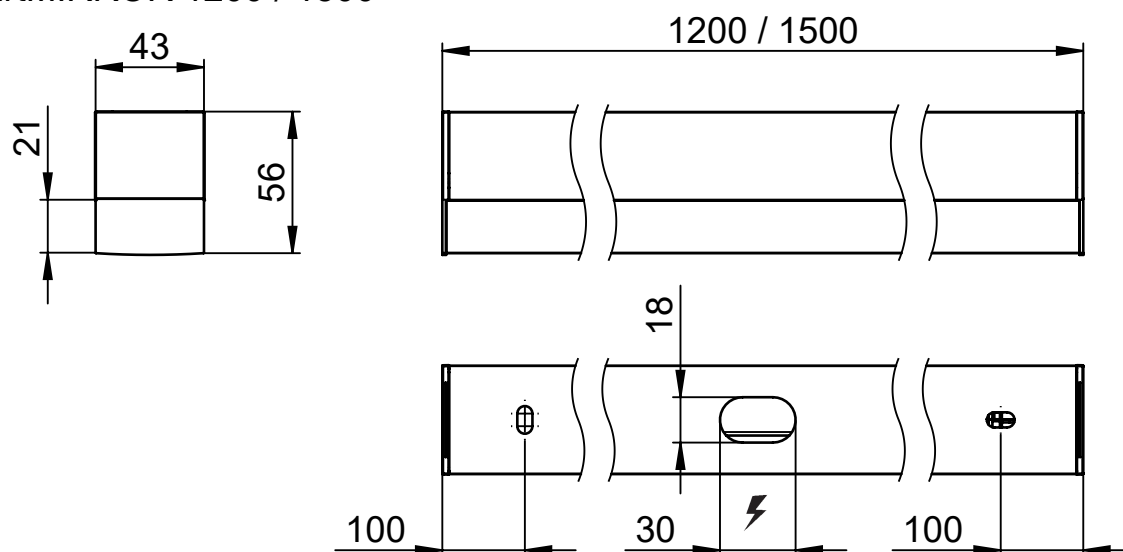


Dimensions

smartMIRROR 500 / 600 / 900



smartMIRROR 1200 / 1500



Instructions de montage

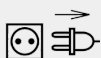


Nettoyage et entretien

Nettoyer le luminaire avec un chiffon humide et non pelucheux. Ne pas frotter ! En cas de forte salissure, une solution d'eau faiblement savonneuse peut être utilisée (chiffon en microfibre avec liquide vaisselle). Ne pas utiliser de nettoyeurs abrasifs. Ne pas sécher le luminaire en frottant car la charge statique qui en résulte peut détruire l'électronique.

Avertissements

L'installation et la mise en service ne doivent être effectuées que par du personnel spécialisé autorisé (électricien). Le luminaire est destiné exclusivement à l'éclairage et doit être installé conformément aux directives d'installation. Toute autre utilisation ou installation est considérée comme « non conforme à l'usage prévu ». Le non-respect des instructions d'installation peut entraîner la destruction du luminaire. En cas de défaut, retourner le luminaire au fabricant. Conserver les instructions de montage. Sous réserve de modifications techniques. Ne pas monter sur des surfaces humides ou conductrices. L'installation et la mise en service du luminaire ainsi que toute modification du luminaire ne doivent être effectuées que par des spécialistes autorisés (électriciens qualifiés). Les réglementations nationales en matière d'installation doivent être respectées. Toujours débrancher le luminaire du secteur avant d'effectuer des travaux de réparation. Ne jamais raccorder le luminaire sous tension, cela peut entraîner des dommages irréparables sur le luminaire! Le fabricant n'est pas responsable des dommages résultant d'une installation incorrecte, d'une mauvaise utilisation ou de modifications non autorisées du luminaire. La source lumineuse de ce luminaire ne doit être remplacée que par le fabricant ou un technicien de service désigné par le fabricant ou une personne ayant une qualification comparable désignée par le fabricant. Attention, risque de choc électrique. Si vous avez des questions, veuillez contacter le fabricant.



Mettez le luminaire hors tension.



Attention, risque de choc électrique.



ELIMINATION

L'emballage doit être envoyé à DSD (Point vert). Éliminez les emballages en fonction de leur type. Les appareils usagés ne doivent pas être jetés dans les ordures ménagères. Conformément aux directives européennes, l'appareil doit être correctement mis au rebut à la fin de sa durée de vie. Les matériaux contenus dans l'appareil sont alors recyclés et la pollution de l'environnement est évitée. Déposez l'appareil usagé dans un point de collecte pour déchets électroniques ou dans une déchetterie en vue du recyclage. Pour plus d'informations, contactez votre entreprise locale d'élimination des déchets ou l'administration municipale.



Luminaire conçu uniquement pour l'usage en intérieur.

IP20

Protection contre la pénétration de corps étrangers solides de plus de 12,5 mm de Ø.



Luminaires de classe de protection II avec double isolation

Le luminaire ne doit pas être raccordé à la terre

Le câble d'alimentation doit être doublement isolé et la décharge de traction doit être correctement montée.

**DALI
CONTROL**

Le luminaire ext réglable pa signal DALI. Tenir compte des Spécifications DALI. La ligne DALI doit répondre aux spécifications d'une ligne de réseau: 230V