

## FICHE PRODUIT

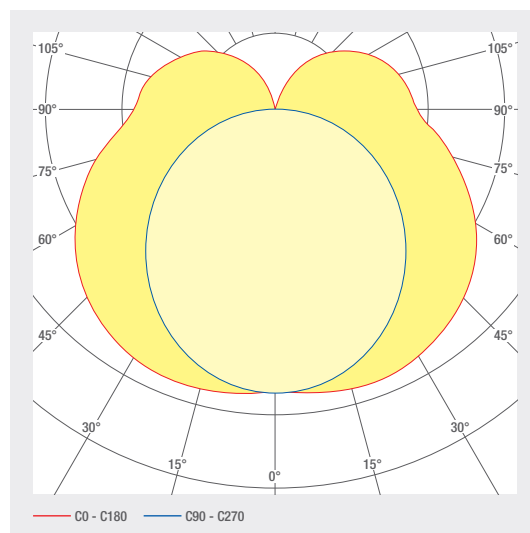
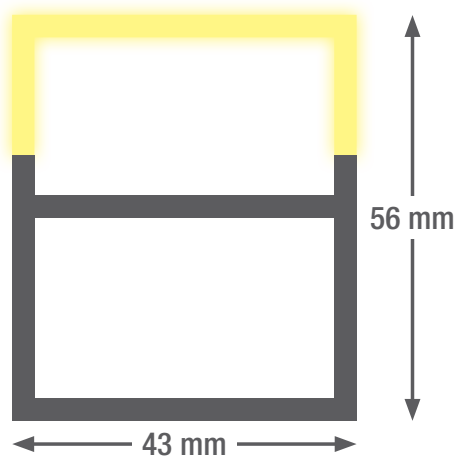
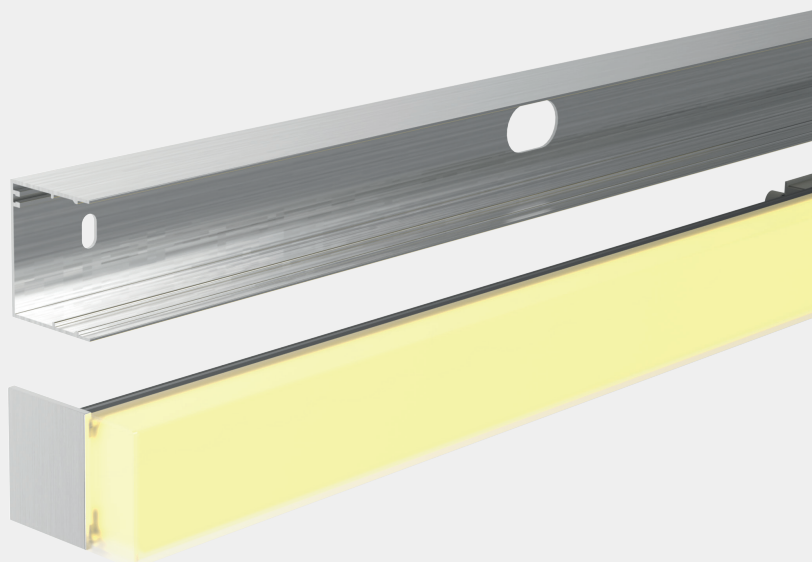
# smartMIRROR

Plafonnier et applique murale compacts et esthétiques avec un effet lumineux exceptionnel. Le smartMIRROR se distingue par sa puissance lumineuse et son design élancé. Grâce au diffuseur cubique, le luminaire a également une diffusion indirecte de la lumière. Le luminaire a une protection IP44 et est donc idéal comme lampe de miroir dans la salle de bain.

- Boîtier : Aluminium anodisé
- Avec dispositif de contrôle intégré
- cache en PMMA opale pour un éclairage absolument homogène
- Capuchons sans vis en aluminium, couleurs de profilé peintes
- Durée de vie L80B10 > 50 000 h
- Efficacité énergétique : > 120 lm/W
- En option : Revêtement par poudre RAL ou NCS
- Dimensions compactes

## LUMINAIRES EN SAILLIE

# 5.62 smartMIRROR



NO. D'ARTICLE	DÉSIGNATION	PROPRIÉTÉS						
1007840	smartMIRROR 500	230 VAC INPUT	19 W	DIFFUSED BEAM	3000 K CRI>80	2106 LM		SDCM3
1007841	smartMIRROR 500	230 VAC INPUT	19 W	DIFFUSED BEAM	4000 K CRI>80	2169 LM		SDCM3
1007624	smartMIRROR 600	230 VAC INPUT	20 W	DIFFUSED BEAM	3000 K CRI>80	2307 LM		SDCM3
1007839	smartMIRROR 600	230 VAC INPUT	20 W	DIFFUSED BEAM	4000 K CRI>80	2376 LM		SDCM3
1007843	smartMIRROR 900	230 VAC INPUT	26 W	DIFFUSED BEAM	3000 K CRI>80	3040 LM		SDCM3
1007842	smartMIRROR 900	230 VAC INPUT	26 W	DIFFUSED BEAM	4000 K CRI>80	3131 LM		SDCM3
1007845	smartMIRROR 1200	230 VAC INPUT	27 W	DIFFUSED BEAM	3000 K CRI>80	3318 LM		SDCM3
1007844	smartMIRROR 1200	230 VAC INPUT	27 W	DIFFUSED BEAM	4000 K CRI>80	3418 LM		SDCM3
1007847	smartMIRROR 1500	230 VAC INPUT	29 W	DIFFUSED BEAM	3000 K CRI>80	3378 LM		SDCM3
1007846	smartMIRROR 1500	230 VAC INPUT	29 W	DIFFUSED BEAM	4000 K CRI>80	3479 LM		SDCM3

## Planification de l'éclairage

# RELUX®

cliquez sur l'icône Relux pour accéder directement à nos données de conception d'éclairage.

## Caractéristiques techniques

Température de stockage	-30 ... +40 °C
Temp. max. de surface	65 °C
Niveau de résistance aux chocs	IK03
Indice de protection (IP)	IP44
Température ambiante ta	25 °C
Tension d'entrée	230 V~ 50Hz AC
Durée de vie L80B10 (h) @ ta = 25°C	50000 h

1 smartUNI EM 12  
2 3000 K 3 90 CRI 4 230 V ~ 50Hz / 20,5 W / IP 20  
7 Art. Nr. : 1000881  
CE

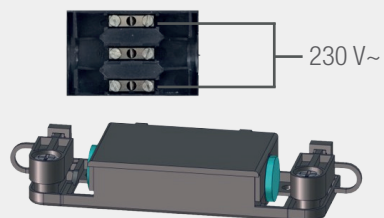
5  
6  
8

9 smaterion ag, Zeughausstrasse 10, 8887 Mels  
209583-01010100

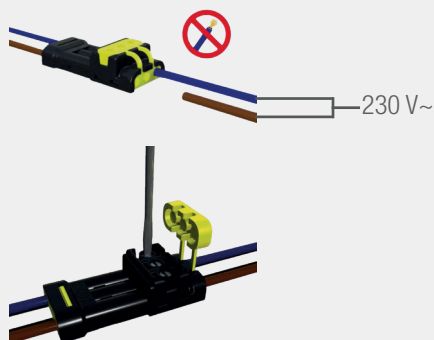
- |  |   |
|--|---|
| 1 Description du produit                       | 7 Numéro d'article                      |
| 2 Température de couleur, par ex. 3000 K       | 8 Code QR avec identification claire ID |
| 3 Indice du rendu des couleurs, par ex. CRI 90 | 9 Adresse du fabricant                  |
| 4 Voltage, p. ex. 230 V ~                      |   |
| 5 Puissance, par ex. 20 W                      |   |
| 6 Protection IP, par ex. IP20                  |   |

## Raccordement électrique

Version 1 (&lt; 10/2024)



Version 2



## Dimensions

Technical drawing of a cable gland (type 1) showing three views: front, side, and top.

- Front View:** Shows a cylindrical body with a total height of 56. The top flange has a diameter of 43. The mounting bracket has a height of 21.
- Side View:** Shows the length of the gland, which is 1200 / 1500.
- Top View:** Shows the gland from above. The mounting bracket has a width of 100. The central cable opening has a diameter of 18. The distance from the bracket to the cable opening is 30. A lightning bolt symbol indicates a warning or hazard.

## Instructions de montage

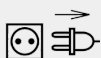


### Nettoyage et entretien

Nettoyer le luminaire avec un chiffon humide et non pelucheux. Ne pas frotter ! En cas de forte salissure, une solution d'eau faiblement savonneuse peut être utilisée (chiffon en microfibre avec liquide vaisselle). Ne pas utiliser de nettoyeurs abrasifs. Ne pas sécher le luminaire en frottant car la charge statique qui en résulte peut détruire l'électronique.

### Avertissements

L'installation et la mise en service ne doivent être effectuées que par du personnel spécialisé autorisé (électricien). Le luminaire est destiné exclusivement à l'éclairage et doit être installé conformément aux directives d'installation. Toute autre utilisation ou installation est considérée comme « non conforme à l'usage prévu ». Le non-respect des instructions d'installation peut entraîner la destruction du luminaire. En cas de défaut, retourner le luminaire au fabricant. Conserver les instructions de montage. Sous réserve de modifications techniques. Ne pas monter sur des surfaces humides ou conductrices. L'installation et la mise en service du luminaire ainsi que toute modification du luminaire ne doivent être effectuées que par des spécialistes autorisés (électriciens qualifiés). Les réglementations nationales en matière d'installation doivent être respectées. Toujours débrancher le luminaire du secteur avant d'effectuer des travaux de réparation. Ne jamais raccorder le luminaire sous tension, cela peut entraîner des dommages irréparables sur le luminaire! Le fabricant n'est pas responsable des dommages résultant d'une installation incorrecte, d'une mauvaise utilisation ou de modifications non autorisées du luminaire. La source lumineuse de ce luminaire ne doit être remplacée que par le fabricant ou un technicien de service désigné par le fabricant ou une personne ayant une qualification comparable désignée par le fabricant. Attention, risque de choc électrique. Si vous avez des questions, veuillez contacter le fabricant.



Mettez le luminaire hors tension.



Attention, risque de choc électrique.



#### ELIMINATION

L'emballage doit être envoyé à DSD (Point vert). Éliminez les emballages en fonction de leur type. Les appareils usagés ne doivent pas être jetés dans les ordures ménagères. Conformément aux directives européennes, l'appareil doit être correctement mis au rebut à la fin de sa durée de vie. Les matériaux contenus dans l'appareil sont alors recyclés et la pollution de l'environnement est évitée. Déposez l'appareil usagé dans un point de collecte pour déchets électroniques ou dans une déchetterie en vue du recyclage. Pour plus d'informations, contactez votre entreprise locale d'élimination des déchets ou l'administration municipale.



Luminaire conçu uniquement pour l'usage en intérieur.

## IP44

Protection contre la pénétration de corps étrangers solides de plus de 12,5 mm de Ø  
Protection contre les projections d'eau de tous les côtés



Luminaires de classe de protection II avec double isolation  
Le luminaire ne doit pas être raccordé à la terre  
Le câble d'alimentation doit être doublement isolé et la décharge de traction doit être correctement montée.