

FICHE PRODUIT

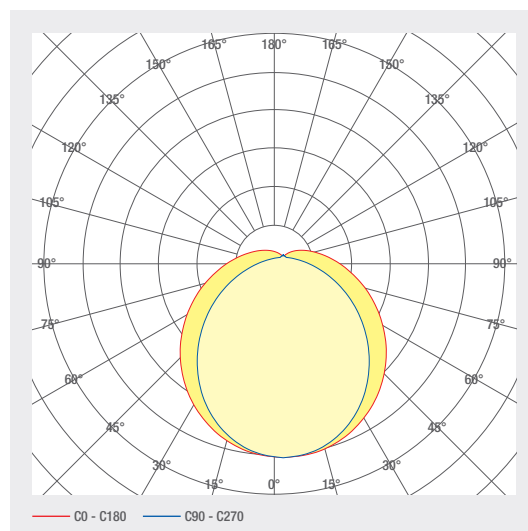
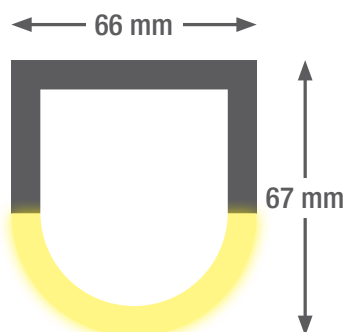
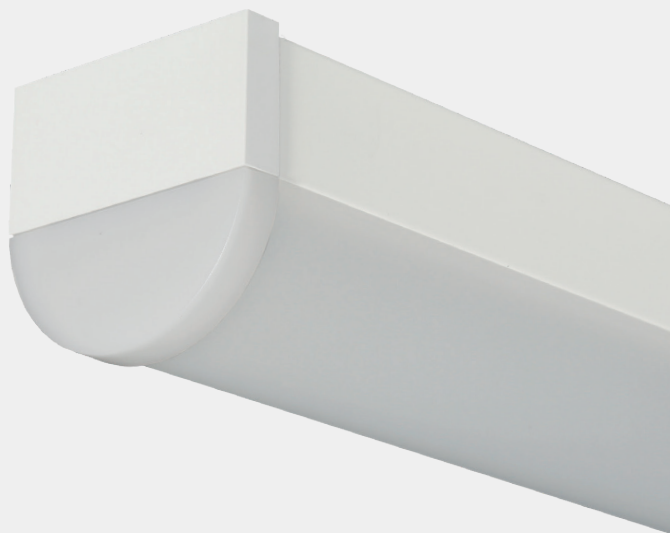
smartBAR R

Barre de suspension pour une installation facile avec un rapport qualité-prix unique. Le domaine d'application type concerne les locaux techniques / les parkings souterrains et les locaux nécessitant un éclairage de qualité supérieure.

- Boîtier : tôle d'acier blanc laqué
- Montage et démontage faciles
- Efficacité énergétique : > 150 lm/W
- Composants de haute qualité provenant des principaux fabricants européens
- Commutable ON/OFF avec commutateur DIP
- Durée de vie L80B10 > 50000 h
- Convient au câblage traversant
- Kit de montage en suspension en option
- En option DALI et avec module d'éclairage de secours (auto-test)
- Disponible sur demande avec l'option Tuneable-White
- Fabriqué en Suisse

LUMINAIRES EN SAILLIE

5.51 smartBAR R



5.51 smartBAR R

LUMINAIRES EN SAILLIE

NO. D'ARTICLE	DÉSIGNATION	PROPRIÉTÉS						
1004573	smartBAR R 1,2 m	230 VAC INPUT	26 W	DIFFUSED BEAM	3000 K CRI>80	3570 LM	D ^A / _G	
1004573-N	smartBAR R 1,2 m	230 VAC INPUT	26 W	DIFFUSED BEAM	3000 K CRI>80	3570 LM	D ^A / _G	1H
1004573-D	smartBAR R 1,2 m	230 VAC INPUT	35 W	DIFFUSED BEAM	3000 K CRI>80	4463 LM	D ^A / _G	DALI CONTROL
1004575-N	smartBAR R 1,2 m	230 VAC INPUT	26 W	DIFFUSED BEAM	4000 K CRI>80	3749 LM	D ^A / _G	1H
1004575	smartBAR R 1,2 m	230 VAC INPUT	26 W	DIFFUSED BEAM	4000 K CRI>80	3749 LM	D ^A / _G	
1004575-D	smartBAR R 1,2 m	230 VAC INPUT	35 W	DIFFUSED BEAM	4000 K CRI>80	4970 LM	D ^A / _G	DALI CONTROL
1004572-N	smartBAR R 1,5 m	230 VAC INPUT	32 W	DIFFUSED BEAM	3000 K CRI>80	4463 LM	D ^A / _G	1H
1004572	smartBAR R 1,5 m	230 VAC INPUT	32 W	DIFFUSED BEAM	3000 K CRI>80	4463 LM	D ^A / _G	
1004572-D	smartBAR R 1,5 m	230 VAC INPUT	44 W	DIFFUSED BEAM	3000 K CRI>80	5940 LM	D ^A / _G	DALI CONTROL
1004574-N	smartBAR R 1,5 m	230 VAC INPUT	32 W	DIFFUSED BEAM	4000 K CRI>80	4686 LM	D ^A / _G	1H
1004574	smartBAR R 1,5 m	230 VAC INPUT	32 W	DIFFUSED BEAM	4000 K CRI>80	4686 LM	D ^A / _G	
1004574-D	smartBAR R 1,5 m	230 VAC INPUT	44 W	DIFFUSED BEAM	4000 K CRI>80	6213 LM	D ^A / _G	DALI CONTROL

Caractéristiques techniques

Température de stockage	-30 ... +65 °C
Temp. max. de surface	65 °C
Niveau de résistance aux chocs	IK03
Indice de protection (IP)	IP40
Température ambiante ta	25 °C
Tension d'entrée	230 V~ 50Hz AC
Durée de vie L80B10 (h) @ ta = 25°C	50000 h

smartUNI EM 12
3000 K 90 CRI
Art. Nr. : 1000881

230 V ~ 50Hz / 20,5 W / IP 20
smaterion ag, Zeughausstrasse 10, 8887 Mels

209583-01010100

- 1 Description du produit

2 Température de couleur, par ex. 3000 K

3 Indice du rendu des couleurs, par ex. CRI 90

4 Voltage, p. ex. 230 V ~

5 Puissance, par ex. 20 W

6 Protection IP, par ex. IP20

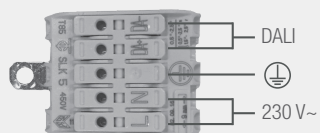
7 Numéro d'article

8 Code QR avec identification claire ID

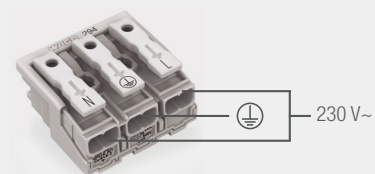
9 Adresse du fabricant

Raccordement électrique

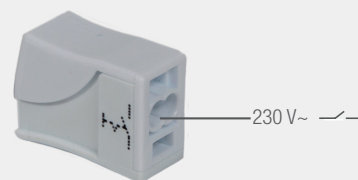
DALI



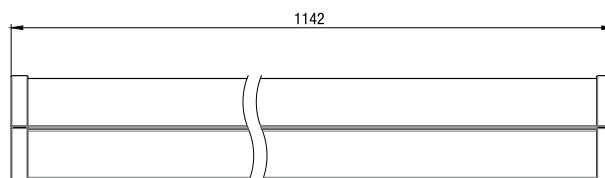
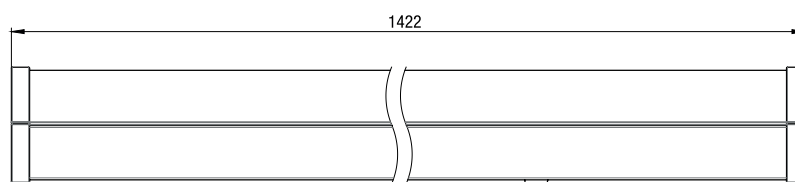
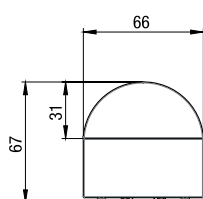
ON/OFF



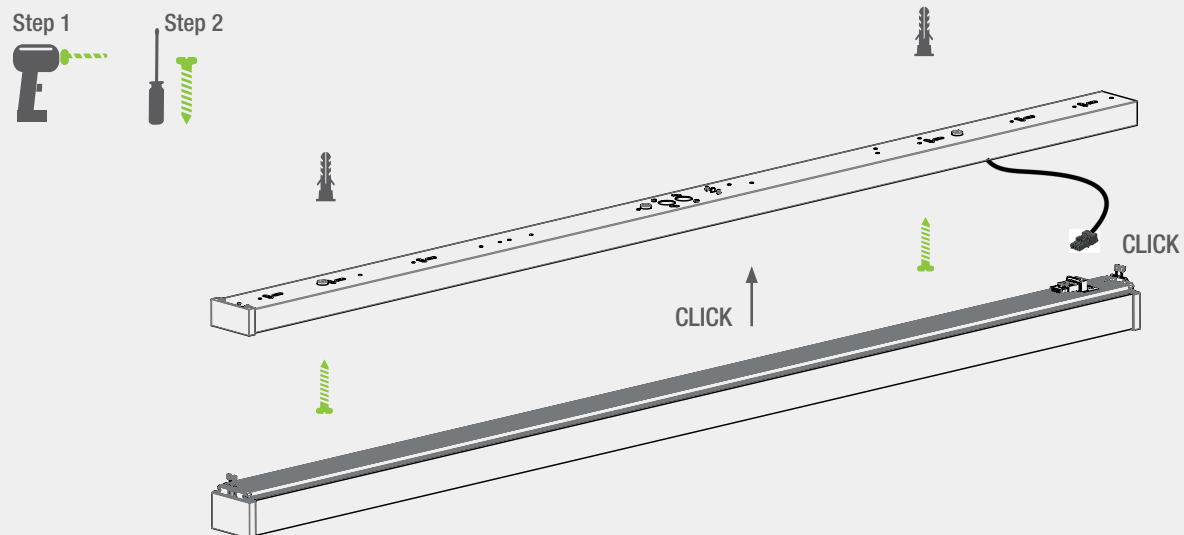
NOT



Dimensions



Instructions de montage

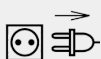


Nettoyage et entretien

Nettoyer le luminaire avec un chiffon humide et non pelucheux. Ne pas frotter ! En cas de forte salissure, une solution d'eau faiblement savonneuse peut être utilisée (chiffon en microfibre avec liquide vaisselle). Ne pas utiliser de nettoyeurs abrasifs. Ne pas sécher le luminaire en frottant car la charge statique qui en résulte peut détruire l'électronique.

Avertissements

L'installation et la mise en service ne doivent être effectuées que par du personnel spécialisé autorisé (électricien). Le luminaire est destiné exclusivement à l'éclairage et doit être installé conformément aux directives d'installation. Toute autre utilisation ou installation est considérée comme « non conforme à l'usage prévu ». Le non-respect des instructions d'installation peut entraîner la destruction du luminaire. En cas de défaut, retourner le luminaire au fabricant. Conserver les instructions de montage. Sous réserve de modifications techniques. Ne pas monter sur des surfaces humides ou conductrices. L'installation et la mise en service du luminaire ainsi que toute modification du luminaire ne doivent être effectuées que par des spécialistes autorisés (électriciens qualifiés). Les réglementations nationales en matière d'installation doivent être respectées. Toujours débrancher le luminaire du secteur avant d'effectuer des travaux de réparation. Ne jamais raccorder le luminaire sous tension, cela peut entraîner des dommages irréparables sur le luminaire ! Le fabricant n'est pas responsable des dommages résultant d'une installation incorrecte, d'une mauvaise utilisation ou de modifications non autorisées du luminaire. La source lumineuse de ce luminaire ne doit être remplacée que par le fabricant ou un technicien de service désigné par le fabricant ou une personne ayant une qualification comparable désignée par le fabricant. Attention, risque de choc électrique. Si vous avez des questions, veuillez contacter le fabricant.



Mettez le luminaire hors tension.



Attention, risque de choc électrique.



ELIMINATION

L'emballage doit être envoyé à DSD (Point vert). Éliminez les emballages en fonction de leur type. Les appareils usagés ne doivent pas être jetés dans les ordures ménagères. Conformément aux directives européennes, l'appareil doit être correctement mis au rebut à la fin de sa durée de vie. Les matériaux contenus dans l'appareil sont alors recyclés et la pollution de l'environnement est évitée. Déposez l'appareil usagé dans un point de collecte pour déchets électroniques ou dans une déchetterie en vue du recyclage. Pour plus d'informations, contactez votre entreprise locale d'élimination des déchets ou l'administration municipale.



Le bloc d'alimentation ne peut être remplacé que par smarterion en tant que fabricant. N'essayez pas de remplacer vous-même les composants, car cela annulerait la garantie et la conformité CE.



La ou les platines LED ne peuvent être remplacées que par smarterion en tant que fabricant. N'essayez pas de remplacer vous-même les composants, car cela annulerait la garantie et la conformité CE.

IP40

Protection contre la pénétration de corps étrangers solides de plus de 1 mm de Ø.



Luminaires de classe de protection I avec raccordement du conducteur de protection. Le boîtier du luminaire doit impérativement être mis à la terre !