

DATENBLATT

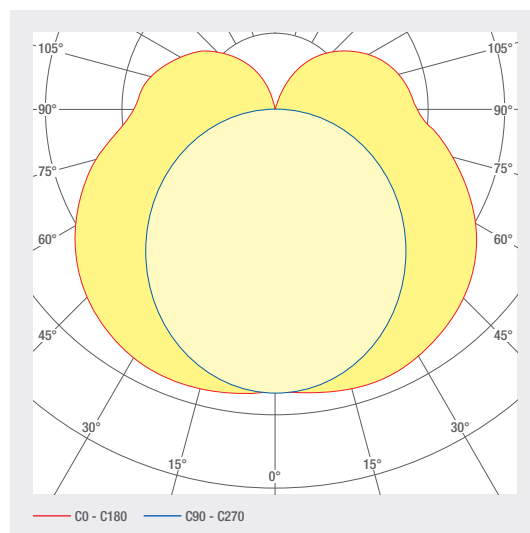
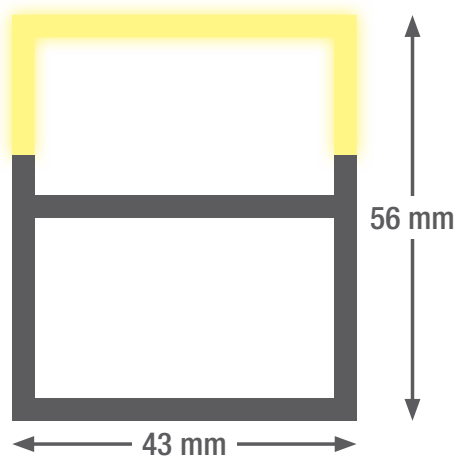
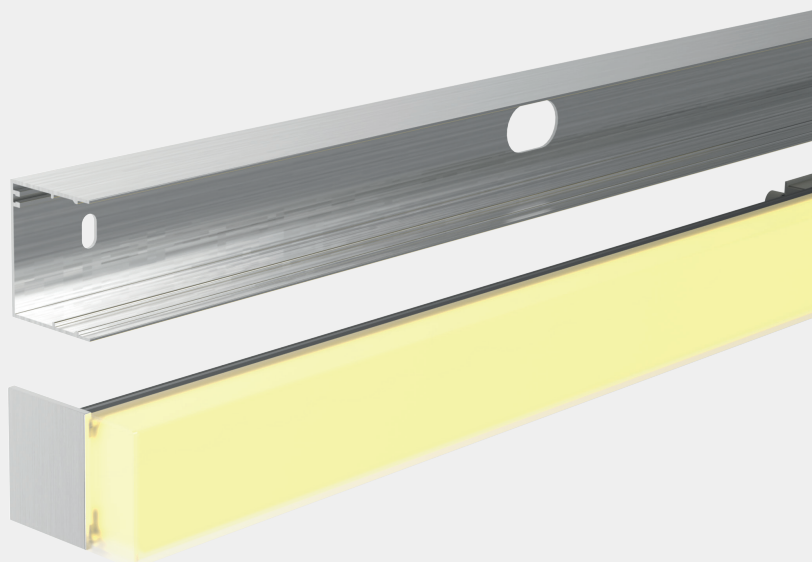
smartMIRROR

Formschöne kompakte Decken- und Wandleuchte mit einer herausragenden Lichtwirkung. Die smartMIRROR besticht durch ihre Leuchtkraft und ihr schlankes Design. Dank dem kubischen Diffusor hat die Leuchte auch eine indirekte Lichtabstrahlung. Die Leuchte hat IP44 Schutz und ist somit ideal geeignet als Spiegelleuchte im Bad.

- Gehäuse Aluminium eloxiert
- Mit integriertem Betriebsgerät
- Abdeckung aus opalem PMMA für absolut homogene Ausleuchtung
- Endkappen Aluminium-Druckguss in Profifarbe ohne sichtbare Schrauben
- Nutzlebensdauer L80B10 (Single Color) > 50 000 h
- Systemeffizienz: > 120 lm/W
- Optional: RAL- oder NCS-Pulverbeschichtung
- Kompakte Abmessungen

AUFBAULEUCHTEN

5.62 smartMIRROR



ART.-NR.	BEZEICHNUNG	EIGENSCHAFTEN						
1007840	smartMIRROR 500	230 VAC INPUT	19 W	DIFFUSED BEAM	3000 K CRI>80	2106 LM		SDCM3
1007841	smartMIRROR 500	230 VAC INPUT	19 W	DIFFUSED BEAM	4000 K CRI>80	2169 LM		SDCM3
1007624	smartMIRROR 600	230 VAC INPUT	20 W	DIFFUSED BEAM	3000 K CRI>80	2307 LM		SDCM3
1007839	smartMIRROR 600	230 VAC INPUT	20 W	DIFFUSED BEAM	4000 K CRI>80	2376 LM		SDCM3
1007843	smartMIRROR 900	230 VAC INPUT	26 W	DIFFUSED BEAM	3000 K CRI>80	3040 LM		SDCM3
1007842	smartMIRROR 900	230 VAC INPUT	26 W	DIFFUSED BEAM	4000 K CRI>80	3131 LM		SDCM3
1007845	smartMIRROR 1200	230 VAC INPUT	27 W	DIFFUSED BEAM	3000 K CRI>80	3318 LM		SDCM3
1007844	smartMIRROR 1200	230 VAC INPUT	27 W	DIFFUSED BEAM	4000 K CRI>80	3418 LM		SDCM3
1007847	smartMIRROR 1500	230 VAC INPUT	29 W	DIFFUSED BEAM	3000 K CRI>80	3378 LM		SDCM3
1007846	smartMIRROR 1500	230 VAC INPUT	29 W	DIFFUSED BEAM	4000 K CRI>80	3479 LM		SDCM3

Lichtplanung

RELUX®

klicken Sie auf das Relux Icon um direkt auf unsere Lichtplanungsdaten zuzugreifen

Technische Daten

Lagertemperatur	-30 ... +40 °C
Max. Oberflächentemperatur	65 °C
Stoßfestigkeitsgrad	IK03
Schutzart (IP)	IP44
Umgebungstemperatur ta	25 °C
Eingangsspannung	230 V~ 50Hz AC
Lebensdauer L80B10 (h) @ ta = 25°C	50000 h

1
smartBAR R 1.2
2
3000 K
3
90 CRI
4
230 V ~ 50Hz / 20,5 W / IP 20
5
Art. Nr. : 1000881
6


7

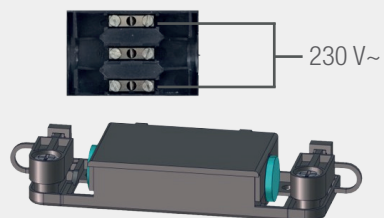

8
smaterion ag, Zeughausstrasse 10, 8887 Mels
9
209583-01010100

- 1 Produktbeschreibung
- 2 Farbtemperatur, z.B. 3000K
- 3 Farbwiedergabeindex, z.B. 90 CRI
- 4 Spannung, z.B. 230 V ~
- 5 Leistung, z.B. 20 W
- 6 IP Schutz, z.B. IP 20

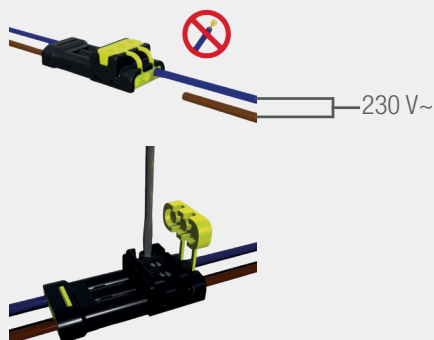
- 7 Artikelnummer
- 8 QR-Code mit eindeutiger Identifizierungs ID
- 9 Herstelleradresse

Anschluss elektrisch

Version 1 (< 10/2024)

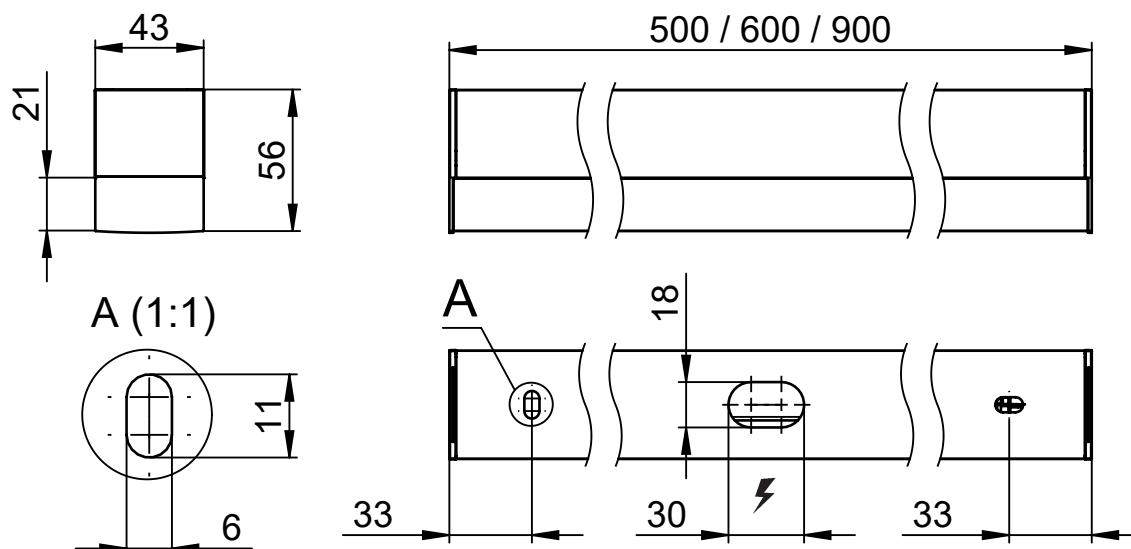


Version 2

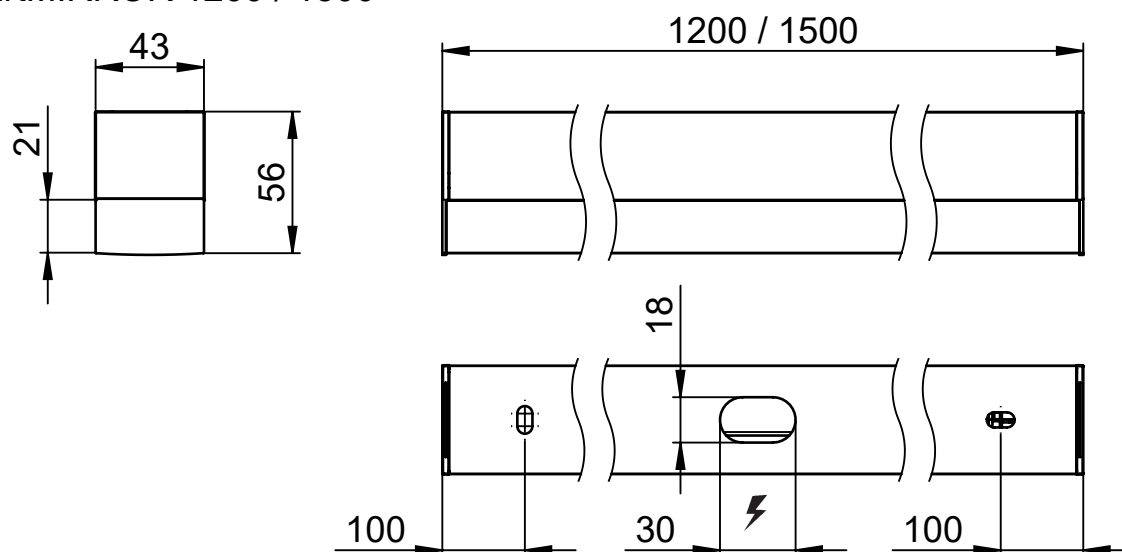


Dimensionen

smartMIRROR 500 / 600 / 900



smartMIRROR 1200 / 1500



Montageanleitung

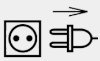


Reinigung und Pflege

Leuchte mit feuchtem, fusselfreiem Tuch reinigen. Nicht scheuern! Bei starker Verschmutzung kann eine schwache Seifenlauge verwendet werden (Mikrofasertuch mit Spülmittel). Keine Scheuermittel verwenden. Leuchte nicht trocken abreiben, da die entstehende statische Aufladung die Elektronik zerstören kann.

Warnhinweise

Die Montage und Inbetriebnahme darf nur von autorisiertem Fachpersonal durchgeführt werden (Elektroinstallateur). Die Leuchte dient ausschliesslich der Beleuchtung und ist entsprechend den Errichtungsbestimmungen zu installieren. Eine andere Nutzung oder ein anderer Einbau gilt als «nicht bestimmungsgemäss». Nichtbeachten der Montageanleitung kann zur Zerstörung der Leuchte führen. Bei Defekt zurück an Hersteller. Montageanleitung muss aufbewahrt werden. Technische Änderungen vorbehalten. Darf nicht auf feuchtem oder leitfähigem Untergrund montiert werden. Die Montage und Inbetriebnahme der Leuchte sowie jede Veränderung an der Leuchte darf nur von autorisierten Fachkräften (qualifizierter Elektriker) durchgeführt werden. Die nationalen Errichterbestimmungen sind zu beachten. Vor jeder Arbeit an der Leuchte ist diese vom Netz zu trennen. Hot Plug-in ist nicht möglich und kann zu Schäden an der Leuchte führen! Der Hersteller haftet nicht für Schäden, die aus fehlerhafter Montage, aus unsachgemäßem Betrieb oder unautorisierten Veränderungen an der Leuchte resultieren. Die Lichtquelle dieser Leuchte darf nur vom Hersteller oder einem von ihm beauftragten Servicetechniker oder einer vergleichbar qualifizierten Person ausgetauscht werden. Vorsicht, Gefahr eines elektrischen Schlags. Bei Fragen wenden sie sich an den Hersteller.



Leuchte spannungslos schalten.



Vorsicht, Gefahr eines elektrischen Schlags.



ENTSORGUNG

Die Verpackung muss dem DSD (Grüner Punkt) zugeführt werden. Entsorgen Sie die Verpackung sortenrein. Altgeräte dürfen nicht im Hausmüll entsorgt werden. Entsprechend den EU-Richtlinien ist das Gerät am Ende seiner Lebensdauer einer geordneten Entsorgung zuzuführen. Dabei werden im Gerät enthaltene Werkstoffe der Wiederverwertung zugeführt und die Belastung der Umwelt vermieden. Geben Sie das Altgerät an einer Sammelstelle für Elektroschrott oder einem Werkstoffhof ab. Wenden Sie sich für nähere Auskünfte an ihr örtliches Entsorgungsunternehmen oder ihre kommunale Verwaltung.



Leuchte nur für den Gebrauch in Innenräumen.

IP44

Schutz gegen Eindringen von festen Fremdkörpern über 12.5 mm Ø
Schutz gegen allseitiges Spritzwasser



Leuchten der Schutzklasse II mit doppelter Isolierung
Leuchte darf nicht an Erdung angeschlossen werden
Zuleitung muss doppelt isoliert erfolgen und Zugentlastung muss korrekt montiert werden.