

SCHEDA TECNICA

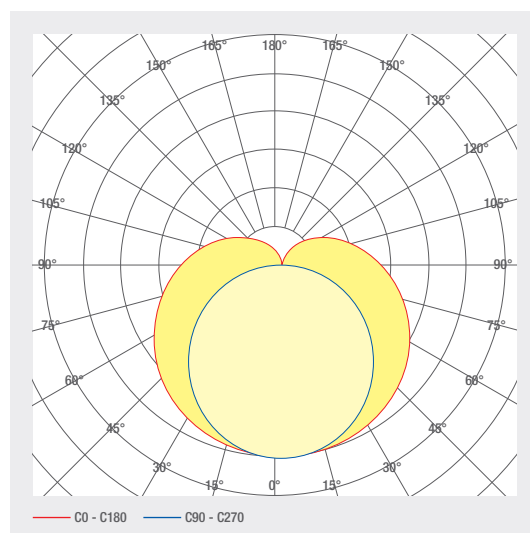
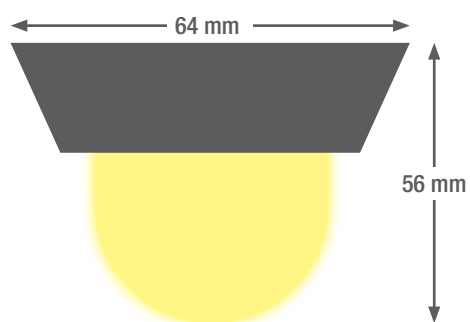
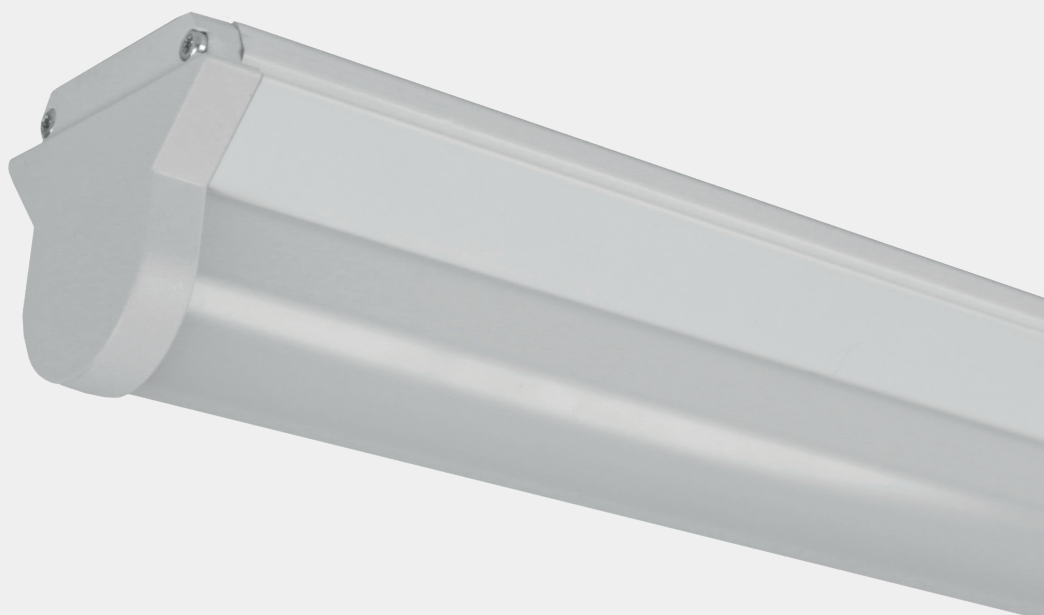
ZICE

Apparecchio di sistema a LED compatibile con il sistema a binario ICE. Questa soluzione è quindi un sostituto ideale per la ristrutturazione di soluzioni T8 esistenti da 36W o 58W.

- Armatura in lamiera d'acciaio bianca laccata
- Facile montaggio e smontaggio
- Efficienza energetica: > 140 lm/W
- Pregiati componenti di un produttore europeo leader nella qualità
- Durata di utilizzo L80B10 > 50 000 h
- Made in Switzerland

INSERTI LED

3.50 ZICE



COD. ART.	DENOMINAZIONE	CARATTERISTICHE					
75674362	Luce di sistema 1.2m	230 VAC INPUT	24 W	4000 K CRI>80	3430 LM	D A ↑ G	
75674358	Luce di sistema 1.2m	230 VAC INPUT	24 W	4000 K CRI>80	3430 LM	D A ↑ G	DALI CONTROL
75674363	Luce di sistema 1.2m	230 VAC INPUT	24 W	6500 K CRI>80	3421 LM	D A ↑ G	
75674359	Luce di sistema 1.2m	230 VAC INPUT	24 W	6500 K CRI>80	3421 LM	D A ↑ G	DALI CONTROL
75674364	Luce di sistema 1.5m	230 VAC INPUT	30 W	4000 K CRI>80	4287 LM	D A ↑ G	
75674360	Luce di sistema 1.5m	230 VAC INPUT	30 W	4000 K CRI>80	4287 LM	D A ↑ G	DALI CONTROL
75674365	Luce di sistema 1.5m	230 VAC INPUT	30 W	6500 K CRI>80	4279 LM	D A ↑ G	
75674361	Luce di sistema 1.5m	230 VAC INPUT	61 W	6500 K CRI>80	8044 LM	D A ↑ G	DALI CONTROL
75674366	Luce di sistema 1,5 m	230 VAC INPUT	61 W	4000 K CRI>80	8143 LM	D A ↑ G	DALI CONTROL
75674368	Luce di sistema 1,5 m	230 VAC INPUT	61 W	4000 K CRI>80	8143 LM	D A ↑ G	
75674367	Luce di sistema 1,5 m	230 VAC INPUT	30 W	6500 K CRI>80	4279 LM	D A ↑ G	DALI CONTROL
75674369	Luce di sistema 1,5 m	230 VAC INPUT	61 W	6500 K CRI>80	8044 LM	D A ↑ G	

Dati tecnici

Temperatura di conservazione -40 ... +65 °C

Max. temperatura superficiale 65 °C

Grado di resistenza agli urti IK06

Tipo di protezione (IP) IP40

Temperatura ambiente ta 25 °C

Ciclo di vita / durata L80B10 (h) @ ta = 25°C 50000 h

1

2

3

4

5


6

7

8

9

Inserto LED 165 R AC, DALI
3000 K 80 CRI 230 V ~ 50Hz / 12 W / IP 20
Art. Nr. : 1000881

CE  smaterion ag, Zeughausstrasse 10, 8887 Mels

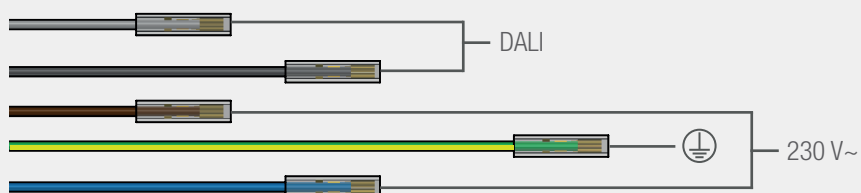
209583-01010100



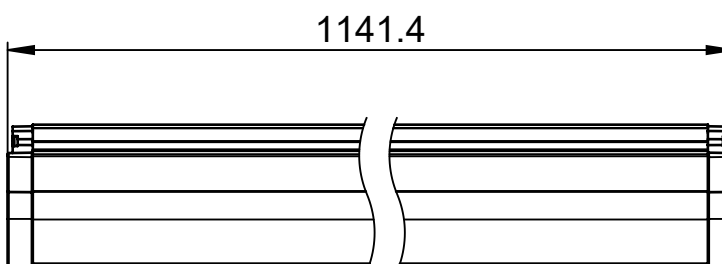
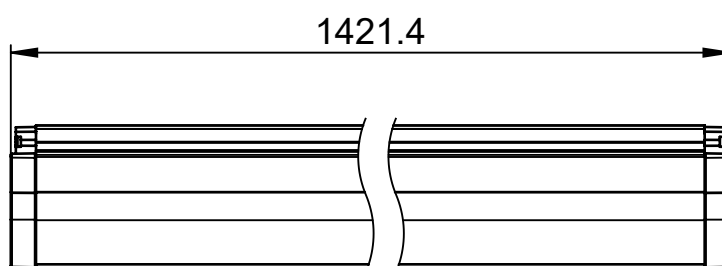
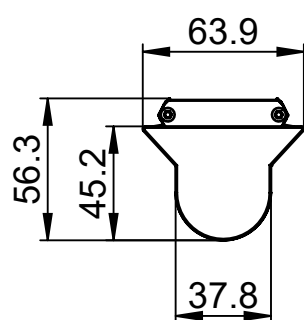
- 1 Descrizione del prodotto
- 2 Temperatura di colore, es. 3000K
- 3 Indice di resa del colore, es. 80 CRI
- 4 Voltaggio, es. 230 V ~
- 5 Power, es. 12 W
- 6 Protezione IP, es. IP20

- 7 Numero di articolo
- 8 Codice QR con ID unico di identificazione
- 9 Indirizzo del fabbricante

Collegamento elettrico

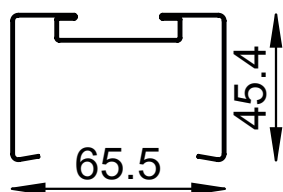


Dimensioni

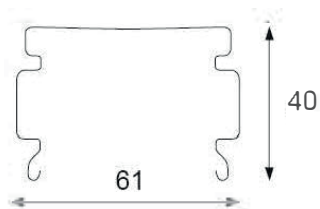


Dimensioni

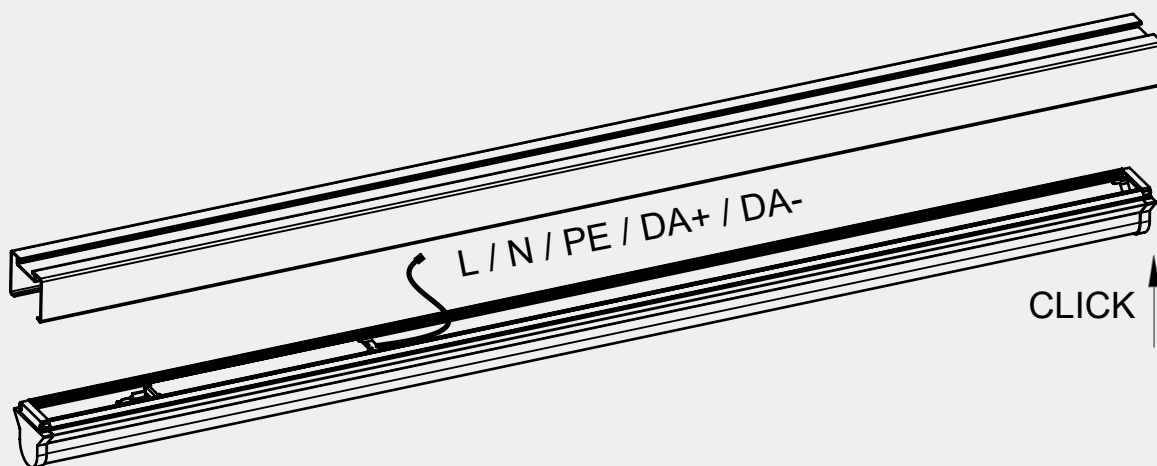
System: Regent
Model: ICE



System: Zumtobel
Model: ZX1



Istruzioni di montaggio

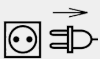


Pulizia e manutenzione

Se per qualunque motivo fosse necessario pulire i moduli LED, non utilizzare in alcun caso detergenti o solventi chimici. Per evitare di danneggiare il modulo, accertarsi che non venga esercitata pressione sui componenti elettronici. Per la pulizia raccomandiamo quindi di utilizzare pennelli per la polvere o panni morbidi.

Avvertenze

L'installazione e la messa in funzione devono essere eseguite solo da personale specializzato e autorizzato (elettricista). L'apparecchio viene utilizzato esclusivamente per l'illuminazione e deve essere installato in base alle norme di installazione. Ogni altro uso o installazione è considerato "non conforme all'uso previsto". In caso di mancata osservanza delle istruzioni di installazione, l'apparecchio può essere distrutto. In caso di difetto, restituire al produttore. Le istruzioni di installazione devono essere conservate. Ci riserviamo il diritto di apportare modifiche tecniche! Non può essere montato su superfici umide o conduttive. L'installazione e la messa in funzione dell'apparecchio, come pure eventuali modifiche dell'apparecchio, devono essere eseguite solo da specialisti autorizzati (elettricisti qualificati). Devono essere rispettate le norme nazionali di installazione. L'apparecchio deve essere staccato dalla rete prima di qualunque intervento su di esso. L'inserimento a caldo non è possibile e può causare danni all'apparecchio! Il produttore non è responsabile dei danni derivanti da un'installazione errata, da un funzionamento improprio o da modifiche non autorizzate dell'apparecchio. La lampada di questo apparecchio può essere sostituita solo dal produttore o da un tecnico di servizio da lui incaricato o da una persona altrettanto qualificata. Ci riserviamo il diritto di apportare modifiche tecniche! Se avete delle domande, contattate il produttore.



Scollegare l'apparecchio dalla tensione elettrica.



Attenzione: pericolo di scosse elettriche!



SMALTIMENTO

L'imballaggio deve essere restituito al DSD (Punto Verde). Smaltire l'imballaggio secondo il tipo. I vecchi apparecchi non devono essere smaltiti nei rifiuti domestici. In conformità con le direttive UE, il dispositivo deve essere smaltito correttamente alla fine della sua vita utile. Così facendo, i materiali contenuti nel dispositivo vengono riciclati e si evita l'inquinamento ambientale. Consegnare il vecchio apparecchio in un punto di raccolta di rifiuti elettrici o in un deposito di materiali. Per ulteriori informazioni, contattate la vostra azienda locale di smaltimento dei rifiuti o la vostra amministrazione comunale.



La scheda o le schede LED possono essere sostituite solo da smarterion come produttore. Si prega di non tentare di sostituire i componenti da soli, in quanto ciò invaliderà la garanzia e la conformità CE.



L'alimentatore può essere sostituito solo da smarterion come produttore. Si prega di non tentare di sostituire i componenti da soli, in quanto ciò invaliderà la garanzia e la conformità CE.

IP40

Protezione contro la penetrazione di corpi estranei solidi di diametro superiore a 1 mm.



Apparecchi con classe di protezione I e con conduttore di protezione. L'armatura dell'apparecchio deve essere obbligatoriamente dotata di messa a terra!