

SCHEDA TECNICA

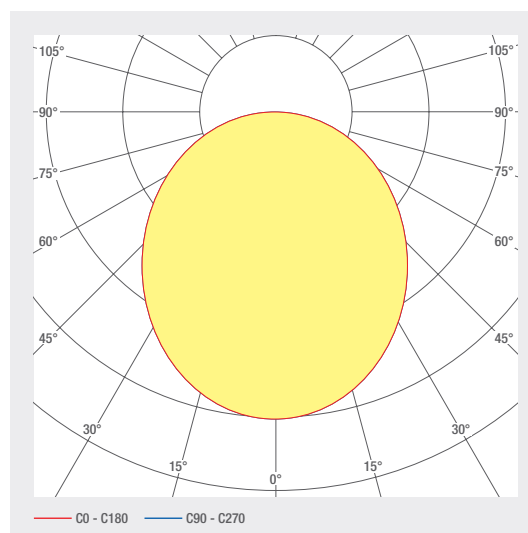
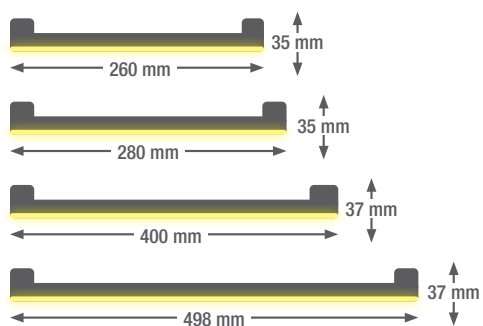
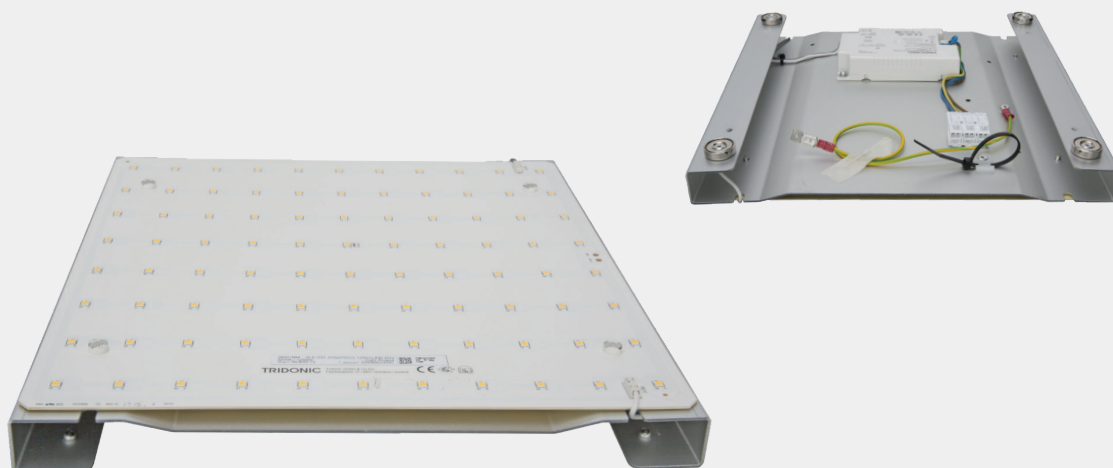
smartSQUARE

Inserto a LED quadrato per il risanamento di apparecchi convenzionali (E27, CFL). L'inserto a LED si inserisce con grande facilità grazie a un fissaggio magnetico. Una variante estremamente efficace in termini di costi, se ad esempio l'armatura in vetro dell'apparecchio è ancora del tutto intatta.

- Supporto per apparecchio, alluminio anodizzato
- Facile montaggio e smontaggio
- Unità di alimentazione: commutabilità accensione/spegnimento / dimmerabile: DALI/ Push
- Durata di utilizzo L80B10 > 50 000 h
- Montaggio magnetico
- Cavo di messa a terra per l'alloggiamento già preparato
- Opzioni: modulo per la luce di emergenza con gruppo batteria
- Altre dimensioni su richiesta

INSERTI LED

3.20 smartSQUARE



COD. ART.	DENOMINAZIONE	CARATTERISTICHE						
1001418	Inserto a LED 260 SQ	230 VAC INPUT	11 W	120°	3000 K CRI>80	1880 LM	C A ↑ G	
1001419	Inserto a LED 260 SQ	230 VAC INPUT	11 W	120°	3000 K CRI>80	1880 LM	C A ↑ G	DALI CONTROL
1001416	Inserto a LED 260 SQ	230 VAC INPUT	11 W	120°	4000 K CRI>80	1950 LM	B A ↑ G	
1001417	Inserto a LED 260 SQ	230 VAC INPUT	11 W	120°	4000 K CRI>80	1950 LM	B A ↑ G	DALI CONTROL
1001737	Inserto a LED 280 SQ	230 VAC INPUT	11 W	120°	3000 K CRI>80	1880 LM	C A ↑ G	
1001738	Inserto a LED 280 SQ	230 VAC INPUT	11 W	120°	3000 K CRI>80	1880 LM	C A ↑ G	DALI CONTROL
1001736	Inserto a LED 280 SQ	230 VAC INPUT	11 W	120°	4000 K CRI>80	1950 LM	B A ↑ G	DALI CONTROL
1001734	Inserto a LED 280 SQ	230 VAC INPUT	11 W	120°	4000 K CRI>80	1950 LM	B A ↑ G	
1001347	Inserto a LED 400 SQ	230 VAC INPUT	38 W	120°	3000 K CRI>80	4600 LM	E A ↑ G	DALI CONTROL
1001346	Inserto a LED 400 SQ	230 VAC INPUT	38 W	120°	3000 K CRI>80	4600 LM	E A ↑ G	
1001348	Inserto a LED 400 SQ	230 VAC INPUT	38 W	120°	4000 K CRI>80	5020 LM	D A ↑ G	
1001349	Inserto a LED 400 SQ	230 VAC INPUT	38 W	120°	4000 K CRI>80	5020 LM	D A ↑ G	DALI CONTROL
1001613	Inserto a LED 500 SQ	230 VAC INPUT	32 W	120°	3000 K CRI>80	5360 LM	C A ↑ G	DALI CONTROL
1001614	Inserto a LED 500 SQ	230 VAC INPUT	32 W	120°	3000 K CRI>80	5360 LM	C A ↑ G	
1001616	Inserto a LED 500 SQ	230 VAC INPUT	32 W	120°	4000 K CRI>80	5600 LM	B A ↑ G	
1001615	Inserto a LED 500 SQ	230 VAC INPUT	32 W	120°	4000 K CRI>80	5600 LM	B A ↑ G	DALI CONTROL

Progettazione illuminotecnica

RELUX®

Cliccate sull'icona di Relux per accedere direttamente ai nostri dati di progettazione illuminotecnica.

Dati tecnici

Temperatura di conservazione -40 ... +85 °C

Max. temperatura superficiale 65 °C

Grado di resistenza agli urti IK00

Tipo di protezione (IP) IP20

Temperatura ambiente ta 25 °C

Tensione d'ingresso 230 V~ 50Hz AC

Ciclo di vita / durata L80B10
(h) @ ta = 25°C 50000 h

1

2

3

4

5

6

7

8

9

Inserto LED 165 R AC, DALI
3000 K 80 CRI 230 V ~ 50Hz / 12 W / IP 20
Art. Nr. : 1000881

CE

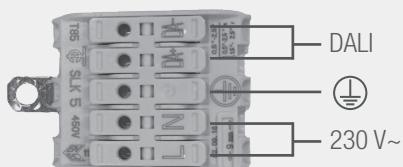
smaterion ag, Zeughausstrasse 10, 8887 Mels

209583-01010100

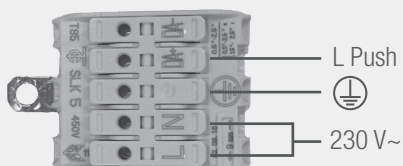
- | | |
|---|---|
| 1 Descrizione del prodotto | 7 Numero di articolo |
| 2 Temperatura di colore, es. 3000K | 8 Codice QR con ID unico di identificazione |
| 3 Indice di resa del colore, es. 80 CRI | 9 Indirizzo del fabbricante |
| 4 Voltaggio, es. 230 V ~ | |
| 5 Power, es. 12 W | |
| 6 Protezione IP, es. IP20 | |

Collegamento elettrico

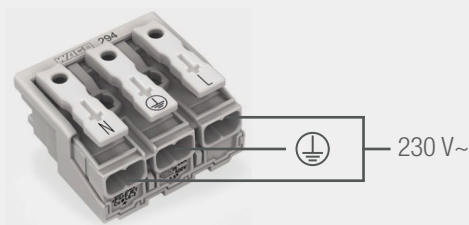
DALI



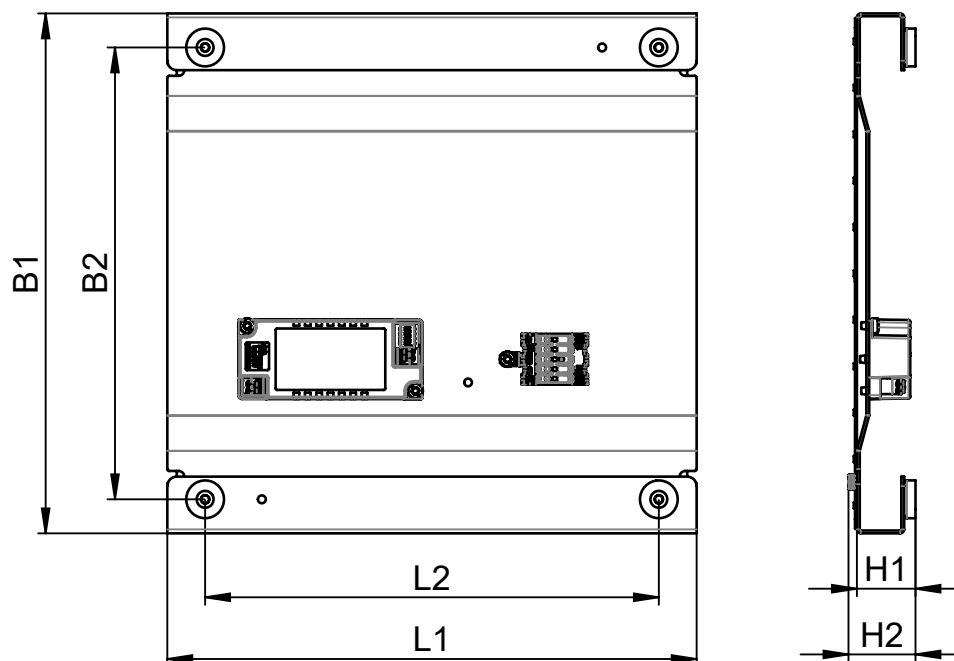
PUSH DIM (optional)



ON/OFF

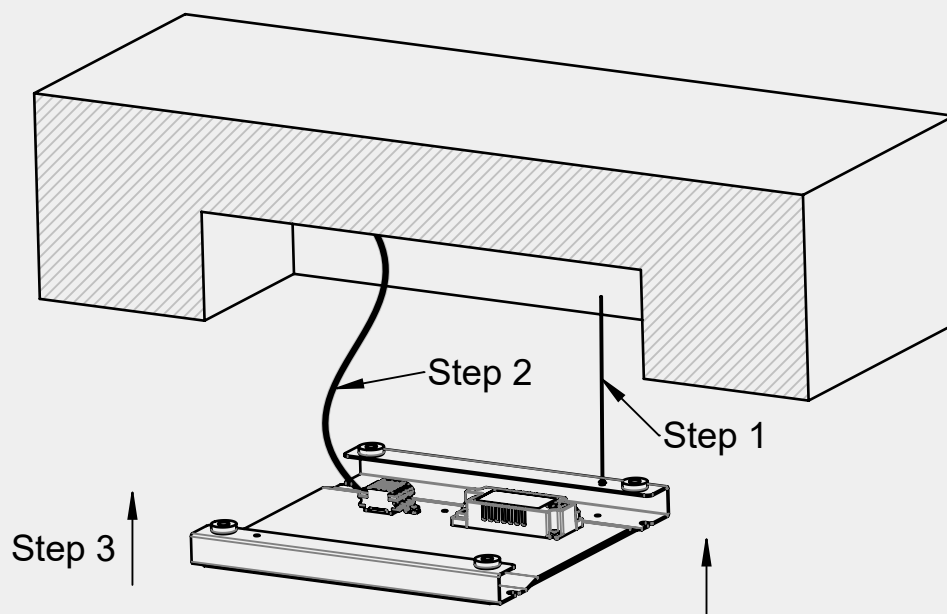


Dimensioni



	L1	L2	B1	B2	H1	H2
LED-Einsatz 500 SQ	500	460	500	470	31	36
LED-Einsatz 390 SQ	389	350	386	350	31	36
LED-Einsatz 280 SQ	280	240	275	239	31	36
LED-Einsatz 260 SQ	260	220	260	224	31	36

Istruzioni di montaggio

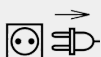


Pulizia e manutenzione

Se per qualunque motivo fosse necessario pulire i moduli LED, non utilizzare in alcun caso detergenti o solventi chimici. Per evitare di danneggiare il modulo, accertarsi che non venga esercitata pressione sui componenti elettronici. Per la pulizia raccomandiamo quindi di utilizzare pennelli per la polvere o panni morbidi.

Avvertenze

L'installazione e la messa in funzione devono essere eseguite solo da personale specializzato e autorizzato (elettricista). L'apparecchio viene utilizzato esclusivamente per l'illuminazione e deve essere installato in base alle norme di installazione. Ogni altro uso o installazione è considerato "non conforme all'uso previsto". In caso di mancata osservanza delle istruzioni di installazione, l'apparecchio può essere distrutto. In caso di difetto, restituire al produttore. Le istruzioni di installazione devono essere conservate. Ci riserviamo il diritto di apportare modifiche tecniche! Non può essere montato su superfici umide o conduttive. L'installazione e la messa in funzione dell'apparecchio, come pure eventuali modifiche dell'apparecchio, devono essere eseguite solo da specialisti autorizzati (elettricisti qualificati). Devono essere rispettate le norme nazionali di installazione. L'apparecchio deve essere staccato dalla rete prima di qualunque intervento su di esso. L'inserimento a caldo non è possibile e può causare danni all'apparecchio! Il produttore non è responsabile dei danni derivanti da un'installazione errata, da un funzionamento improprio o da modifiche non autorizzate dell'apparecchio. La lampada di questo apparecchio può essere sostituita solo dal produttore o da un tecnico di servizio da lui incaricato o da una persona altrettanto qualificata. Ci riserviamo il diritto di apportare modifiche tecniche! Se avete delle domande, contattate il produttore.



Scollegare l'apparecchio dalla tensione elettrica.



Attenzione: pericolo di scosse elettriche!



SMALTIMENTO

L'imballaggio deve essere restituito al DSD (Punto Verde). Smaltire l'imballaggio secondo il tipo. I vecchi apparecchi non devono essere smaltiti nei rifiuti domestici. In conformità con le direttive UE, il dispositivo deve essere smaltito correttamente alla fine della sua vita utile. Così facendo, i materiali contenuti nel dispositivo vengono riciclati e si evita l'inquinamento ambientale. Consegnare il vecchio apparecchio in un punto di raccolta di rifiuti elettrici o in un deposito di materiali. Per ulteriori informazioni, contattate la vostra azienda locale di smaltimento dei rifiuti o la vostra amministrazione comunale.



La scheda o le schede LED possono essere sostituite solo da smarterion come produttore. Si prega di non tentare di sostituire i componenti da soli, in quanto ciò invaliderà la garanzia e la conformità CE.



L'alimentatore può essere sostituito solo da smarterion come produttore. Si prega di non tentare di sostituire i componenti da soli, in quanto ciò invaliderà la garanzia e la conformità CE.

Se l'inserto dell'apparecchio è installato in un alloggiamento metallico, è essenziale assicurarsi che anche l'alloggiamento dell'apparecchio sia collegato a terra e non solo l'inserto dell'apparecchio.

IP20

Protezione contro la penetrazione di corpi estranei solidi di diametro superiore a 12,5 mm.



Apparecchi con classe di protezione I e con conduttore di protezione. L'armatura dell'apparecchio deve essere obbligatoriamente dotata di messa a terra!