

## FICHE PRODUIT

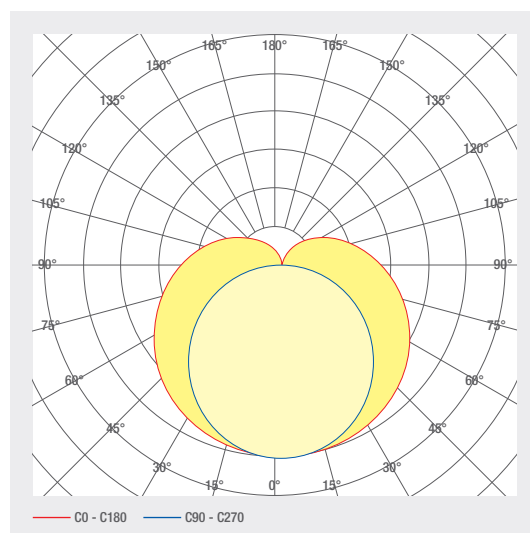
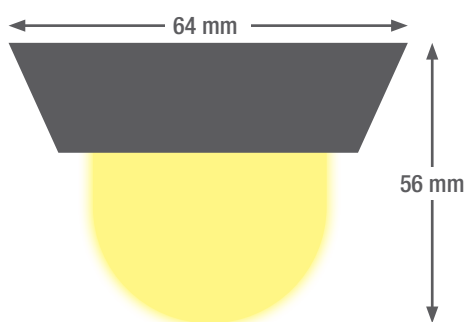
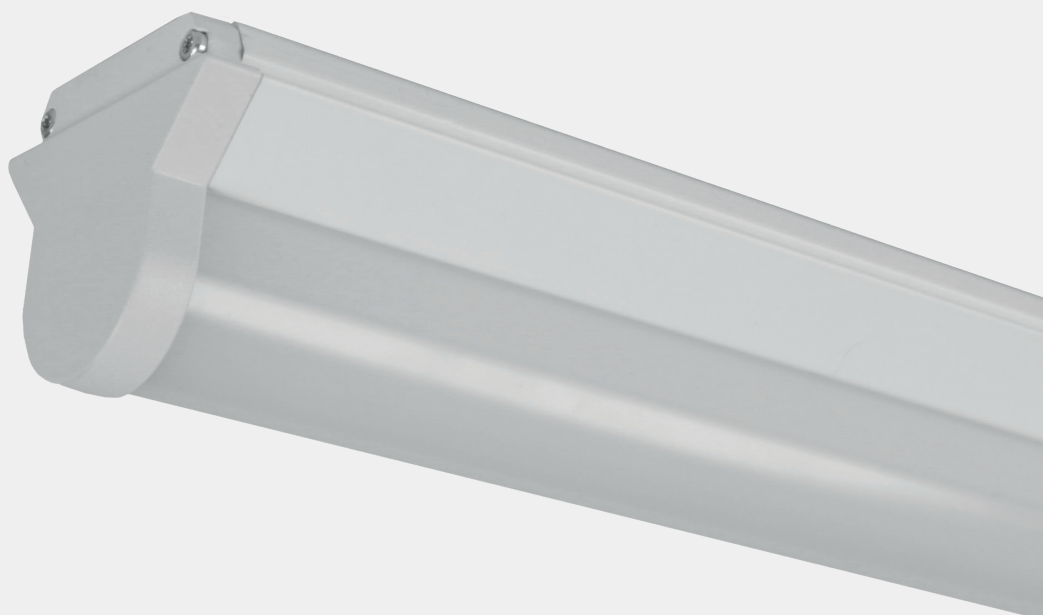
# ZICE

Luminaire système LED compatible avec le système de rails ICE. Cette solution est donc un remplacement optimal pour la rénovation des solutions T8 existantes de 36W ou 58W.

- Boîtier : tôle d'acier blanc laqué
- Montage et démontage faciles
- Efficacité énergétique  $\geq 140$  lm/W
- Composants de haute qualité provenant des principaux fabricants européens
- Durée de vie L80B10  $> 50\,000$  h
- Fabriqué en Suisse

INSERT LED

# 3.50 ZICE



NO. D'ARTICLE	DÉSIGNATION	PROPRIÉTÉS					
75674358	Luminaire système 1.2m	230 VAC INPUT	24 W	4000 K CRI>80	3430 LM	<b>D</b> A ↑ G	DALI CONTROL
75674362	Luminaire système 1.2m	230 VAC INPUT	24 W	4000 K CRI>80	3430 LM	<b>D</b> A ↑ G	
75674359	Luminaire système 1.2m	230 VAC INPUT	24 W	6500 K CRI>80	3421 LM	<b>D</b> A ↑ G	DALI CONTROL
75674363	Luminaire système 1.2m	230 VAC INPUT	24 W	6500 K CRI>80	3421 LM	<b>D</b> A ↑ G	
75674364	Luminaire système 1.5m	230 VAC INPUT	30 W	4000 K CRI>80	4287 LM	<b>D</b> A ↑ G	
75674360	Luminaire système 1.5m	230 VAC INPUT	30 W	4000 K CRI>80	4287 LM	<b>D</b> A ↑ G	DALI CONTROL
75674365	Luminaire système 1.5m	230 VAC INPUT	30 W	6500 K CRI>80	4279 LM	<b>D</b> A ↑ G	
75674361	Luminaire système 1.5m	230 VAC INPUT	61 W	6500 K CRI>80	8044 LM	<b>D</b> A ↑ G	DALI CONTROL
75674366	Systemleuchte 1.5m	230 VAC INPUT	61 W	4000 K CRI>80	8143 LM	<b>D</b> A ↑ G	DALI CONTROL
75674368	Systemleuchte 1.5m	230 VAC INPUT	61 W	4000 K CRI>80	8143 LM	<b>D</b> A ↑ G	
75674367	Lampe système 1.5m	230 VAC INPUT	30 W	6500 K CRI>80	4279 LM	<b>D</b> A ↑ G	DALI CONTROL
75674369	Systemleuchte 1.5m	230 VAC INPUT	61 W	6500 K CRI>80	8044 LM	<b>D</b> A ↑ G	

## Caractéristiques techniques

Température de stockage	-40 ... +65 °C
Temp. max. de surface	65 °C
Niveau de résistance aux chocs	IK06
Indice de protection (IP)	IP40
Température ambiante ta	25 °C
Durée de vie L80B10 (h) @ ta = 25°C	50000 h

1

2

3

4

5

6

7

8

9

**Elément LED 165 R AC, DALI**  
**3000 K 80 CRI 230 V ~ 50Hz / 12 W / IP 20**  
**Art. Nr. : 1000881**

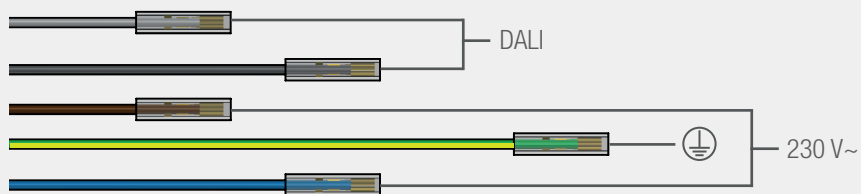
CE  smaterion ag, Zeughausstrasse 10, 8887 Mels

209583-01010100

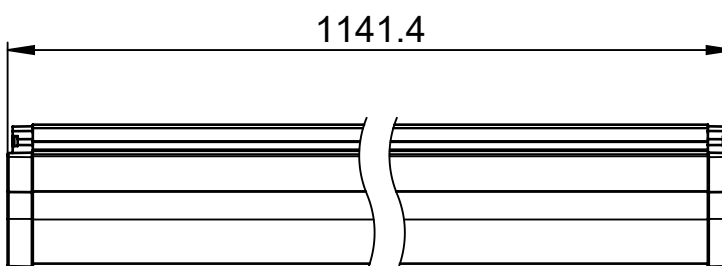
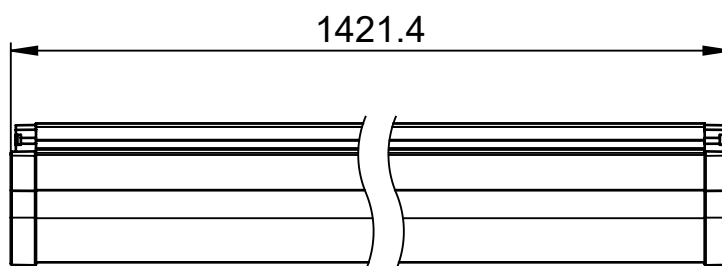
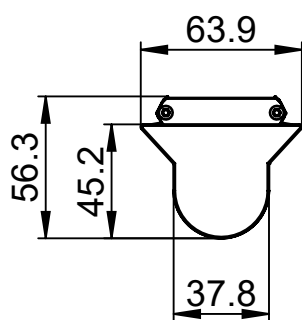


- 1 Description du produit
- 2 Température de couleur, p. ex. 3000K
- 3 Indice de rendu des couleurs p. ex. 80 CRI
- 4 Voltage, p. ex. 230 V ~
- 5 Puissance, p. ex. 12 W
- 6 Protection IP, p. ex. IP20
- 7 Numéro d'article
- 8 Code QR avec ID d'identification unique
- 9 Adresse du fabricant

## Raccordement électrique

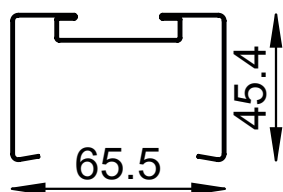


## Dimensions

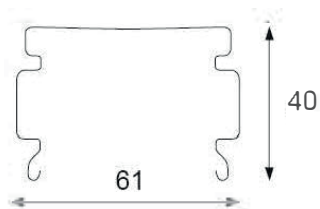


## Dimensions

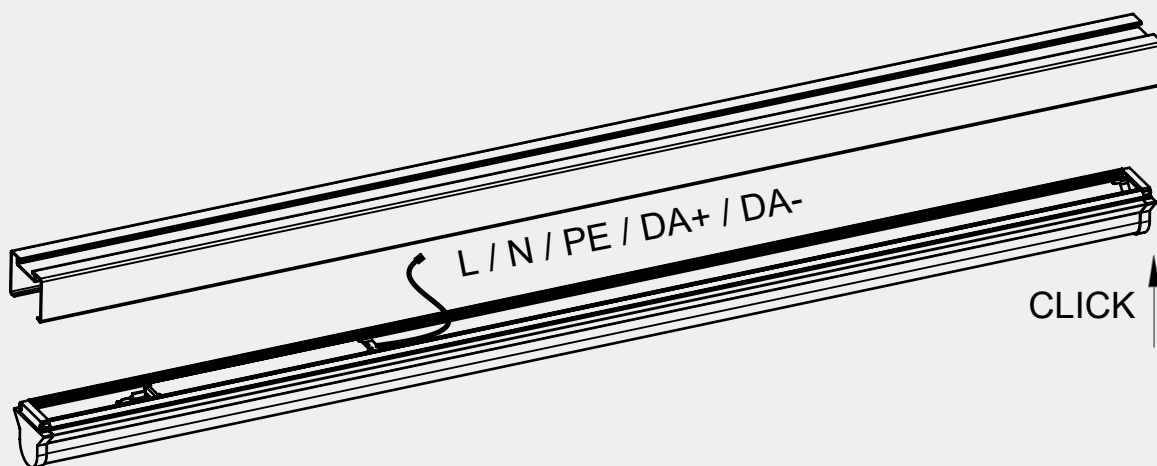
System: Regent  
Model: ICE



System: Zumtobel  
Model: ZX1



## Instructions de montage

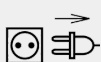


### Nettoyage et entretien

Si, pour une raison ou pour une autre, un nettoyage des modules LED est nécessaire, il ne doit pas être effectué avec des produits solvants ou de nettoyage chimiques. Pour éviter d'endommager le module, il faut veiller à ce qu'aucune pression ne soit exercée sur les composants électroniques. Pour le nettoyage, il est donc recommandé d'utiliser des pinces à poussière ou des chiffons doux.

### Avertissements

L'installation et la mise en service ne doivent être effectuées que par du personnel spécialisé autorisé (électricien). Le luminaire est destiné exclusivement à l'éclairage et doit être installé conformément aux directives d'installation. Toute autre utilisation ou installation est considérée comme « non conforme à l'usage prévu ». Le non-respect des instructions d'installation peut entraîner la destruction du luminaire. En cas de défaut, retourner le luminaire au fabricant. Conserver les instructions de montage. Sous réserve de modifications techniques. Ne pas monter sur des surfaces humides ou conductrices. L'installation et la mise en service du luminaire ainsi que toute modification du luminaire ne doivent être effectuées que par des spécialistes autorisés (électriciens qualifiés). Les réglementations nationales en matière d'installation doivent être respectées. Toujours débrancher le luminaire du secteur avant d'effectuer des travaux de réparation. Ne jamais raccorder le luminaire sous tension, cela peut entraîner des dommages irréparables sur le luminaire! Le fabricant n'est pas responsable des dommages résultant d'une installation incorrecte, d'une mauvaise utilisation ou de modifications non autorisées du luminaire. La source lumineuse de ce luminaire ne doit être remplacée que par le fabricant ou un technicien de service désigné par le fabricant ou une personne ayant une qualification comparable désignée par le fabricant. Attention, risque de choc électrique. Si vous avez des questions, veuillez contacter le fabricant.



Mettez le luminaire hors tension.



Attention, risque de choc électrique.



#### ELIMINATION

L'emballage doit être envoyé à DSD (Point vert). Éliminez les emballages en fonction de leur type. Les appareils usagés ne doivent pas être jetés dans les ordures ménagères. Conformément aux directives européennes, l'appareil doit être correctement mis au rebut à la fin de sa durée de vie. Les matériaux contenus dans l'appareil sont alors recyclés et la pollution de l'environnement est évitée. Déposez l'appareil usagé dans un point de collecte pour déchets électroniques ou dans une déchetterie en vue du recyclage. Pour plus d'informations, contactez votre entreprise locale d'élimination des déchets ou l'administration municipale.



La ou les platines LED ne peuvent être remplacées que par le fabricant. N'essayez pas de remplacer vous-même les composants, car cela annulerait la garantie et la conformité CE.



Le bloc d'alimentation ne peut être remplacé que par le fabricant. N'essayez pas de remplacer vous-même les composants, car cela annulerait la garantie et la conformité CE.

## IP40

Protection contre la pénétration de corps étrangers solides de plus de 1 mm de Ø.



luminaires de classe de protection I avec raccordement du conducteur de protection. Le boîtier du luminaire doit impérativement être mis à la terre !

**DALI  
CONTROL**

Le luminaire est réglable par signal DALI. Tenir compte des Spécifications DALI. La ligne DALI doit répondre aux spécifications d'une ligne de réseau: 230V