

FICHE PRODUIT

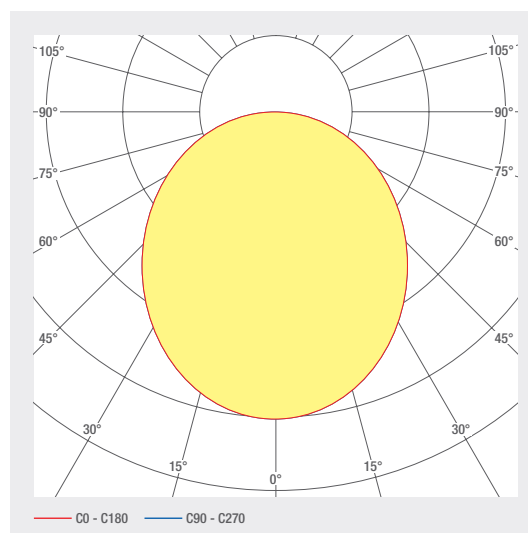
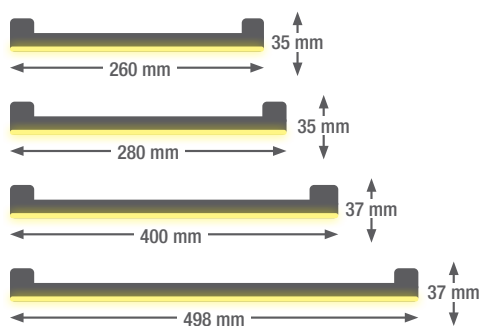
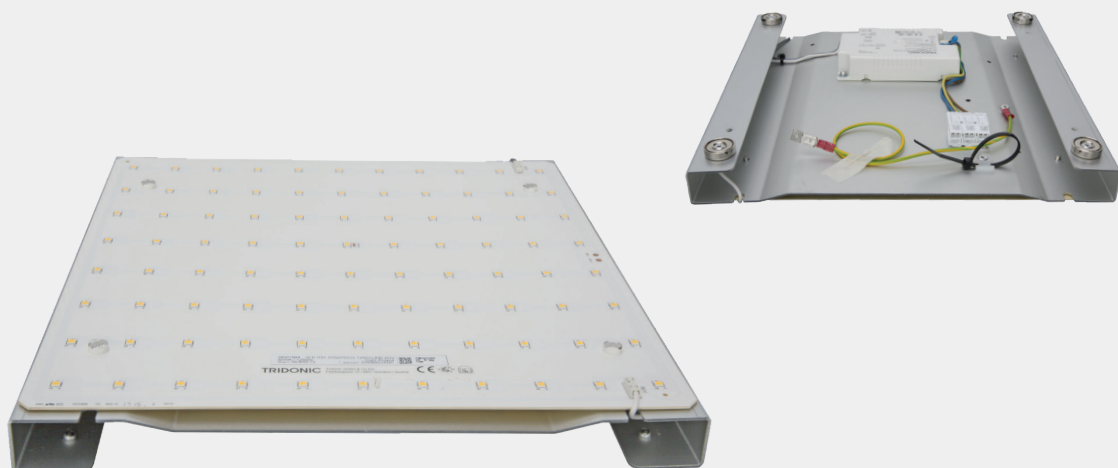
smartSQUARE

Insert LED carré pour la rénovation de luminaires conventionnels (E27, CFL). L'insert LED peut être inséré très facilement grâce à une fixation magnétique. C'est une variante très rentable si le boîtier du luminaire existant, par exemple en verre, est encore intact.

- Support de luminaire, aluminium anodisé
- Montage et démontage faciles
- Dispositif de contrôle marche/arrêt / variable : DALI/ Push
- Durée de vie L80B10 > 50 000 h
- Montage magnétique
- Câble de mise à la terre pour boîtier déjà préparé
- En option : module d'éclairage de secours avec batterie
- Autres tailles sur demande

INSERT LED

3.20 smartSQUARE



NO. D'ARTICLE	DÉSIGNATION	PROPRIÉTÉS						
1001418	Insert LED 260 SQ	230 VAC INPUT	11 W	120°	3000 K CRI>80	1880 LM	C A ↑ G	
1001419	Insert LED 260 SQ	230 VAC INPUT	11 W	120°	3000 K CRI>80	1880 LM	C A ↑ G	DALI CONTROL
1001416	Insert LED 260 SQ	230 VAC INPUT	11 W	120°	4000 K CRI>80	1950 LM	B A ↑ G	
1001417	Insert LED 260 SQ	230 VAC INPUT	11 W	120°	4000 K CRI>80	1950 LM	B A ↑ G	DALI CONTROL
1001738	Insert LED 280 SQ	230 VAC INPUT	11 W	120°	3000 K CRI>80	1880 LM	C A ↑ G	DALI CONTROL
1001737	Insert LED 280 SQ	230 VAC INPUT	11 W	120°	3000 K CRI>80	1880 LM	C A ↑ G	
1001736	Insert LED 280 SQ	230 VAC INPUT	11 W	120°	4000 K CRI>80	1950 LM	B A ↑ G	DALI CONTROL
1001734	Insert LED 280 SQ	230 VAC INPUT	11 W	120°	4000 K CRI>80	1950 LM	B A ↑ G	
1001346	Insert LED 400 SQ	230 VAC INPUT	38 W	120°	3000 K CRI>80	4600 LM	E A ↑ G	
1001347	Insert LED 400 SQ	230 VAC INPUT	38 W	120°	3000 K CRI>80	4600 LM	E A ↑ G	DALI CONTROL
1001348	Insert LED 400 SQ	230 VAC INPUT	38 W	120°	4000 K CRI>80	5020 LM	D A ↑ G	
1001349	Insert LED 400 SQ	230 VAC INPUT	38 W	120°	4000 K CRI>80	5020 LM	D A ↑ G	DALI CONTROL
1001613	Insert LED 500 SQ	230 VAC INPUT	32 W	120°	3000 K CRI>80	5360 LM	C A ↑ G	DALI CONTROL
1001614	Insert LED 500 SQ	230 VAC INPUT	32 W	120°	3000 K CRI>80	5360 LM	C A ↑ G	
1001616	Insert LED 500 SQ	230 VAC INPUT	32 W	120°	4000 K CRI>80	5600 LM	B A ↑ G	
1001615	Insert LED 500 SQ	230 VAC INPUT	32 W	120°	4000 K CRI>80	5600 LM	B A ↑ G	DALI CONTROL

Planification de l'éclairage

RELUX®

cliquez sur l'icône Relux pour accéder directement à nos données de conception d'éclairage.

Caractéristiques techniques

Température de stockage	-40 ... +85 °C
Temp. max. de surface	65 °C
Niveau de résistance aux chocs	IK00
Indice de protection (IP)	IP20
Température ambiante ta	25 °C
Tension d'entrée	230 V~ 50Hz AC
Durée de vie L80B10 (h) @ ta = 25°C	50000 h

1
2
3
4
5
6
7
8
9

Élément LED 165 R AC, DALI

3000 K 80 CRI 230 V ~ 50Hz / 12 W / IP 20

Art. Nr. : 1000881

CE

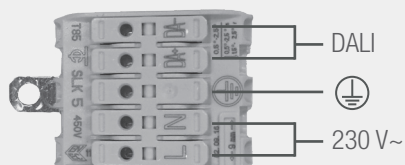
smaterion ag, Zeughausstrasse 10, 8887 Mels

209583-01010100

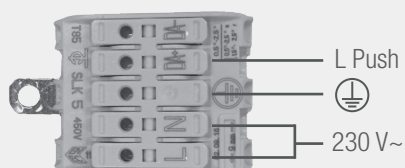
- 1 Description du produit
- 2 Température de couleur, p. ex. 3000K
- 3 Indice de rendu des couleurs p. ex. 80 CRI
- 4 Voltage, p. ex. 230 V ~
- 5 Puissance, p. ex. 12 W
- 6 Protection IP, p. ex. IP20
- 7 Numéro d'article
- 8 Code QR avec ID d'identification unique
- 9 Adresse du fabricant

Raccordement électrique

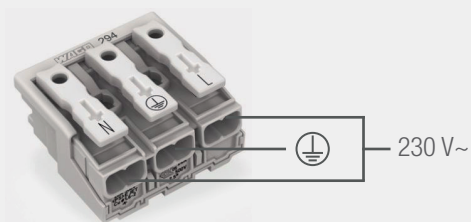
DALI



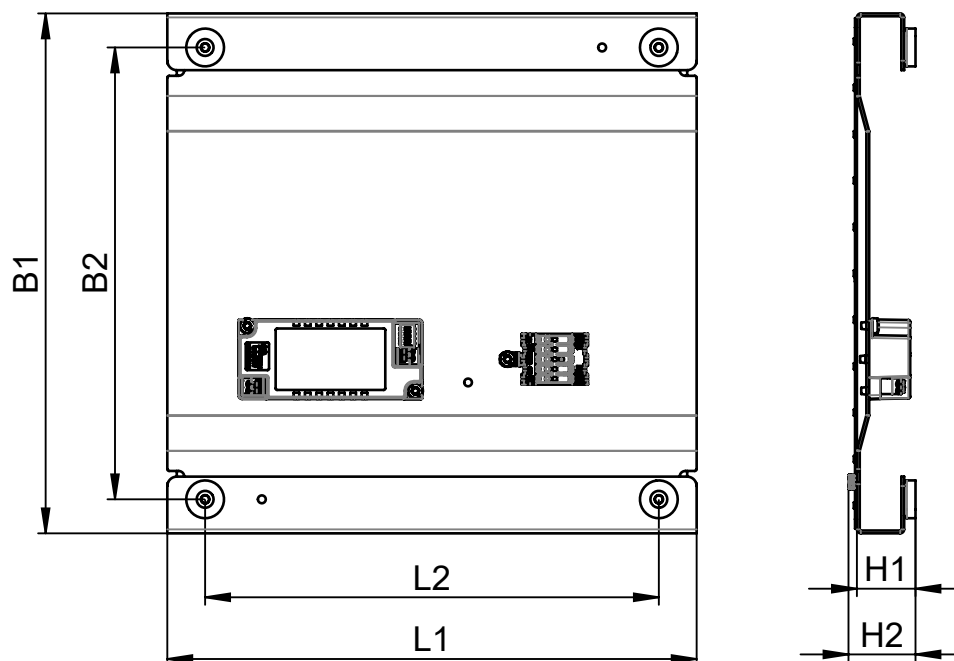
PUSH DIM (optional)



ON/OFF

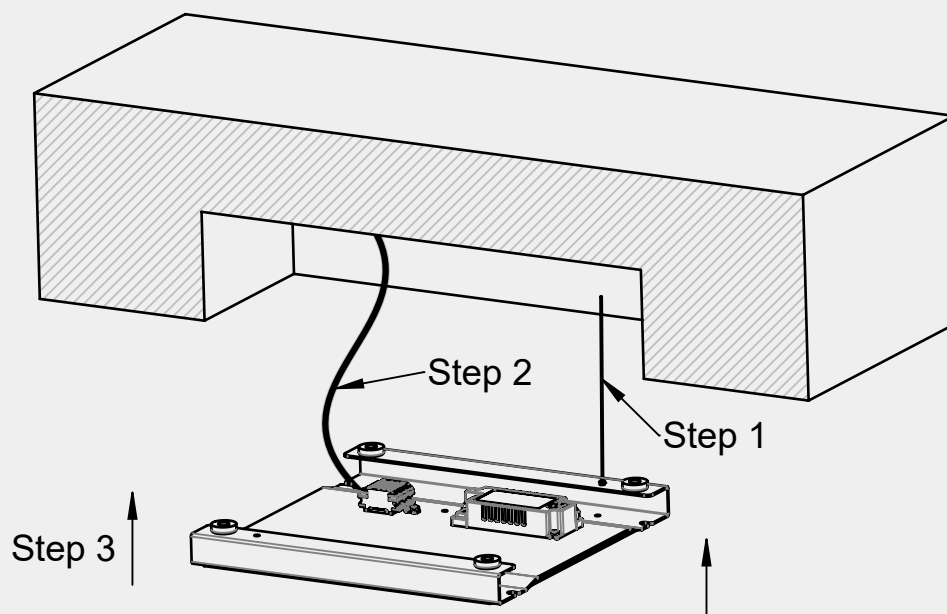


Dimensions



	L1	L2	B1	B2	H1	H2
LED-Einsatz 500 SQ	500	460	500	470	31	36
LED-Einsatz 390 SQ	389	350	386	350	31	36
LED-Einsatz 280 SQ	280	240	275	239	31	36
LED-Einsatz 260 SQ	260	220	260	224	31	36

Instructions de montage



Nettoyage et entretien

Si, pour une raison ou pour une autre, un nettoyage des modules LED est nécessaire, il ne doit pas être effectué avec des produits solvants ou de nettoyage chimiques. Pour éviter d'endommager le module, il faut veiller à ce qu'aucune pression ne soit exercée sur les composants électroniques. Pour le nettoyage, il est donc recommandé d'utiliser des pinces à poussière ou des chiffons doux.

Avertissements

L'installation et la mise en service ne doivent être effectuées que par du personnel spécialisé autorisé (électricien). Le luminaire est destiné exclusivement à l'éclairage et doit être installé conformément aux directives d'installation. Toute autre utilisation ou installation est considérée comme « non conforme à l'usage prévu ». Le non-respect des instructions d'installation peut entraîner la destruction du luminaire. En cas de défaut, retourner le luminaire au fabricant. Conserver les instructions de montage. Sous réserve de modifications techniques. Ne pas monter sur des surfaces humides ou conductrices. L'installation et la mise en service du luminaire ainsi que toute modification du luminaire ne doivent être effectuées que par des spécialistes autorisés (électriciens qualifiés). Les réglementations nationales en matière d'installation doivent être respectées. Toujours débrancher le luminaire du secteur avant d'effectuer des travaux de réparation. Ne jamais raccorder le luminaire sous tension, cela peut entraîner des dommages irréparables sur le luminaire! Le fabricant n'est pas responsable des dommages résultant d'une installation incorrecte, d'une mauvaise utilisation ou de modifications non autorisées du luminaire. La source lumineuse de ce luminaire ne doit être remplacée que par le fabricant ou un technicien de service désigné par le fabricant ou une personne ayant une qualification comparable désignée par le fabricant. Attention, risque de choc électrique. Si vous avez des questions, veuillez contacter le fabricant.



Mettez le luminaire hors tension.



Attention, risque de choc électrique.



ELIMINATION

L'emballage doit être envoyé à DSD (Point vert). Éliminez les emballages en fonction de leur type. Les appareils usagés ne doivent pas être jetés dans les ordures ménagères. Conformément aux directives européennes, l'appareil doit être correctement mis au rebut à la fin de sa durée de vie. Les matériaux contenus dans l'appareil sont alors recyclés et la pollution de l'environnement est évitée. Déposez l'appareil usagé dans un point de collecte pour déchets électroniques ou dans une déchetterie en vue du recyclage. Pour plus d'informations, contactez votre entreprise locale d'élimination des déchets ou l'administration municipale.



La ou les platines LED ne peuvent être remplacées que par le fabricant. N'essayez pas de remplacer vous-même les composants, car cela annulerait la garantie et la conformité CE.



Le bloc d'alimentation ne peut être remplacé que par le fabricant. N'essayez pas de remplacer vous-même les composants, car cela annulerait la garantie et la conformité CE.

Si l'insert du luminaire est installé dans un boîtier métallique, il est essentiel de veiller à ce que le boîtier du luminaire soit également mis à la terre, et pas seulement l'insert du luminaire.

IP20

Protection contre la pénétration de corps étrangers solides de plus de 12,5 mm de Ø.



Les luminaires de classe de protection I avec raccordement du conducteur de protection. Le boîtier du luminaire doit impérativement être mis à la terre !