

## DATENBLATT

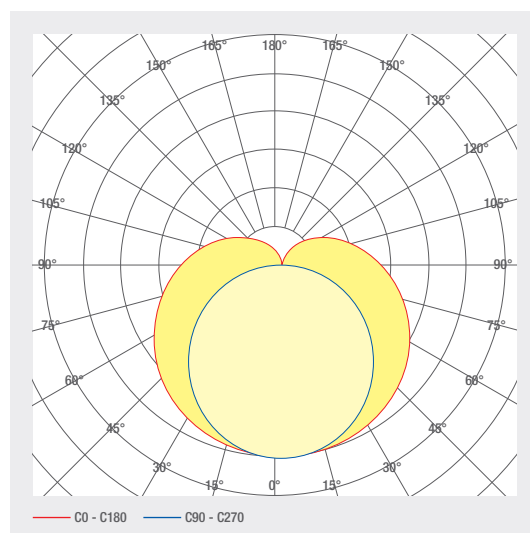
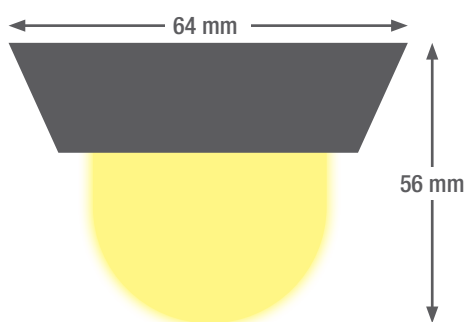
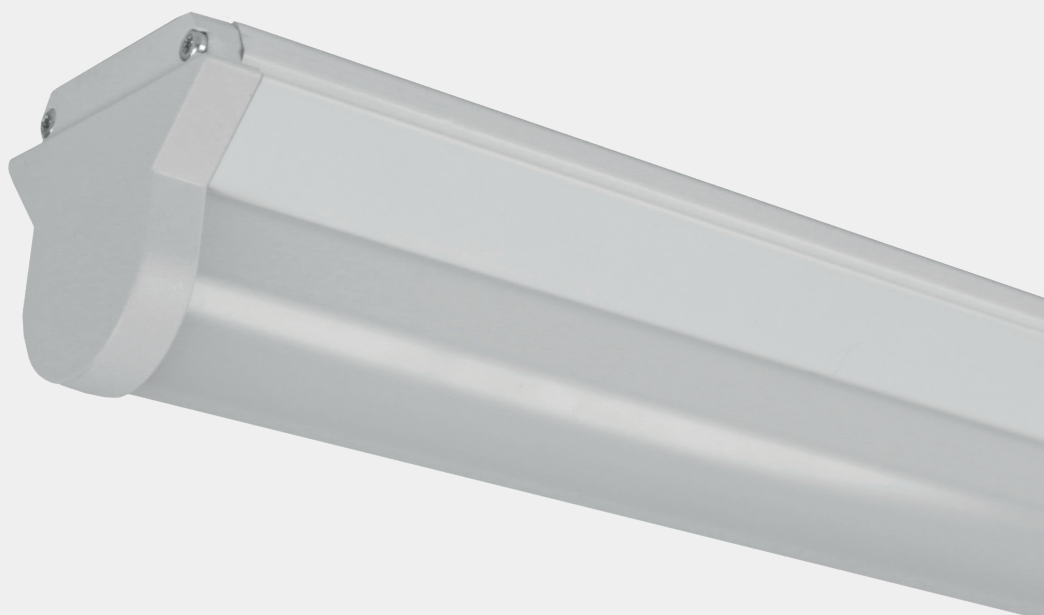
# ZICE

LED-Systemleuchte kompatibel zum ICE Schienensystem. Damit ist diese Lösung ein optimaler Ersatz für die Sanierung von bestehenden T8 Lösungen mit 36W oder 58W.

- Gehäuse Stahlblech weiss lackiert
- Einfache Montage und Demontage
- Systemeffizienz: > 140 lm/W
- Komponenten qualitativ führender Hersteller aus Europa
- Nutzlebensdauer L80B10 (Single Color) > 50 000 h
- Made in Switzerland

## LED-EINSÄTZE

# 3.50 ZICE



ART.-NR.	BEZEICHNUNG	EIGENSCHAFTEN					
75674362	Systemleuchte 1.2m	230 VAC INPUT	24 W	4000 K CRI>80	3430 LM	<b>D</b> A ↑ G	
75674358	Systemleuchte 1.2m	230 VAC INPUT	24 W	4000 K CRI>80	3430 LM	<b>D</b> A ↑ G	DALI CONTROL
75674359	Systemleuchte 1.2m	230 VAC INPUT	24 W	6500 K CRI>80	3421 LM	<b>D</b> A ↑ G	DALI CONTROL
75674363	Systemleuchte 1.2m	230 VAC INPUT	24 W	6500 K CRI>80	3421 LM	<b>D</b> A ↑ G	
75674360	Systemleuchte 1.5m	230 VAC INPUT	30 W	4000 K CRI>80	4287 LM	<b>D</b> A ↑ G	DALI CONTROL
75674364	Systemleuchte 1.5m	230 VAC INPUT	30 W	4000 K CRI>80	4287 LM	<b>D</b> A ↑ G	
75674365	Systemleuchte 1.5m	230 VAC INPUT	30 W	6500 K CRI>80	4279 LM	<b>D</b> A ↑ G	
75674361	Systemleuchte 1.5m	230 VAC INPUT	61 W	6500 K CRI>80	8044 LM	<b>D</b> A ↑ G	DALI CONTROL
75674366	Systemleuchte 1.5m	230 VAC INPUT	61 W	4000 K CRI>80	8143 LM	<b>D</b> A ↑ G	DALI CONTROL
75674368	Systemleuchte 1.5m	230 VAC INPUT	61 W	4000 K CRI>80	8143 LM	<b>D</b> A ↑ G	
75674367	Systemleuchte 1.5m	230 VAC INPUT	30 W	6500 K CRI>80	4279 LM	<b>D</b> A ↑ G	DALI CONTROL
75674369	Systemleuchte 1.5m	230 VAC INPUT	61 W	6500 K CRI>80	8044 LM	<b>D</b> A ↑ G	

## Technische Daten

Lagertemperatur	-40 ... +65 °C
Max. Oberflächentemperatur	65 °C
Stoßfestigkeitsgrad	IK06
Schutzart (IP)	IP40
Umgebungstemperatur ta	25 °C
Lebensdauer L80B10 (h) @ ta = 25°C	50000 h

1

2

3

4

5

6

7

8

9

**LED Einsatz 165 R AC, DALI**  
**3000 K 80 CRI 230 V ~ 50Hz / 12 W / IP 20**  
**Art. Nr. : 1000881**

CE 

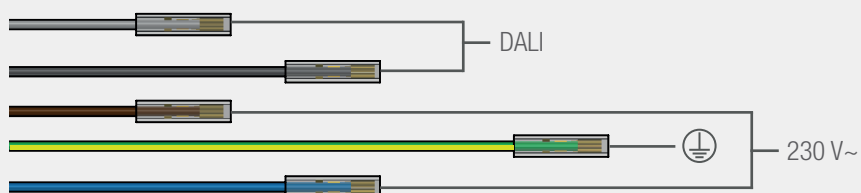
smaterion ag, Zeughausstrasse 10, 8887 Mels

209583-01010100

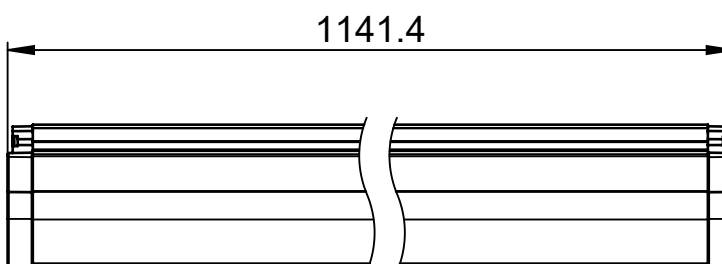
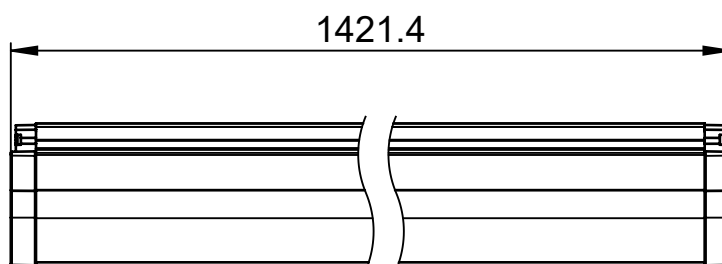
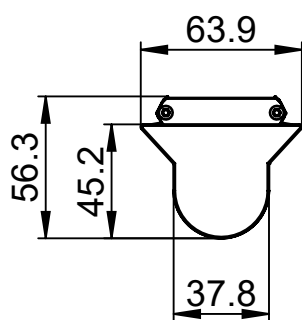


- |                                    |   |
|------------------------------------|---|
| 1 Produktbeschreibung              | 7 Artikelnummer                               |
| 2 Farbtemperatur, z.B. 3000K       | 8 QR-Code mit eindeutiger Identifizierungs ID |
| 3 Farbwiedergabeindex, z.B. 80 CRI | 9 Herstelleradresse                           |
| 4 Spannung, z.B. 230 V ~           |   |
| 5 Leistung, z.B. 12 W              |   |
| 6 IP Schutz, z.B. IP 20            |   |

## Anschluss elektrisch

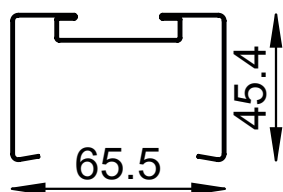


## Dimensionen

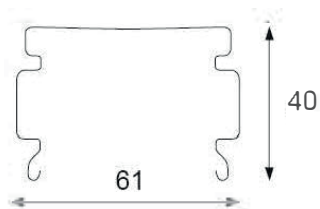


## Dimensionen

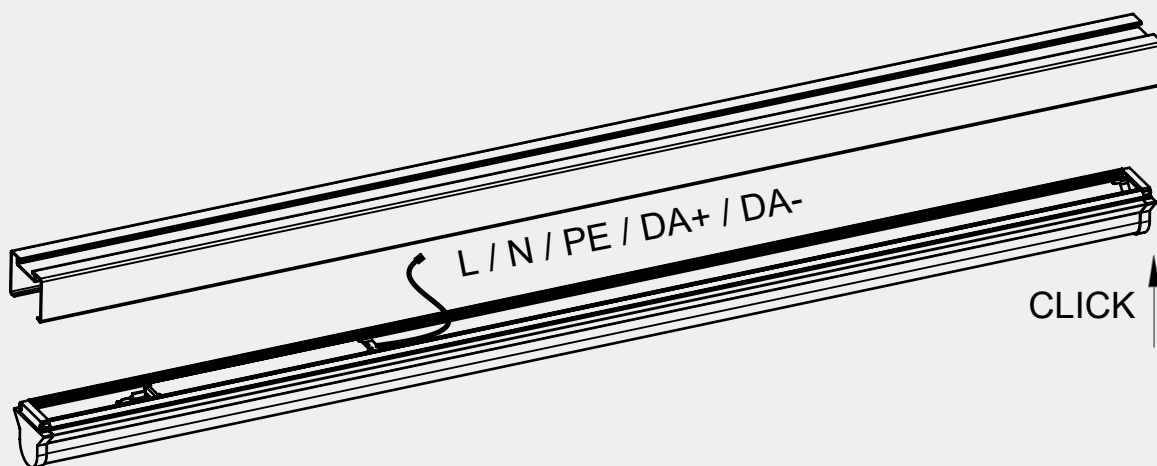
System: Regent  
Model: ICE



System: Zumtobel  
Model: ZX1



## Montageanleitung



## Reinigung und Pflege

Sollte aus irgendwelchen Gründen das Reinigen der LED Module notwendig sein, so darf dieses keinesfalls mit chemischen Lösungs- oder Reinigungsmitteln erfolgen. Um Beschädigungen des Moduls zu vermeiden, ist sicherzustellen, dass kein Druck auf die elektronischen Bauteile ausgeübt wird. Für die Reinigung empfiehlt sich daher die Verwendung von Staubpinseln oder weichen Tüchern.

## Warnhinweise

Die Montage und Inbetriebnahme darf nur von autorisiertem Fachpersonal durchgeführt werden (Elektroinstallateur). Die Leuchte dient ausschliesslich der Beleuchtung und ist entsprechend den Errichtungsbestimmungen zu installieren. Eine andere Nutzung oder ein anderer Einbau gilt als «nicht bestimmungsgemäss». Nichtbeachten der Montageanleitung kann zur Zerstörung der Leuchte führen. Bei Defekt zurück an Hersteller. Montageanleitung muss aufbewahrt werden. Technische Änderungen vorbehalten. Darf nicht auf feuchtem oder leitfähigem Untergrund montiert werden. Die Montage und Inbetriebnahme der Leuchte sowie jede Veränderung an der Leuchte darf nur von autorisierten Fachkräften (qualifizierter Elektriker) durchgeführt werden. Die nationalen Errichterbestimmungen sind zu beachten. Vor jeder Arbeit an der Leuchte ist diese vom Netz zu trennen. Hot Plug-in ist nicht möglich und kann zu Schäden an der Leuchte führen! Der Hersteller haftet nicht für Schäden, die aus fehlerhafter Montage, aus unsachgemäßem Betrieb oder unautorisierten Veränderungen an der Leuchte resultieren. Die Lichtquelle dieser Leuchte darf nur vom Hersteller oder einem von ihm beauftragten Servicetechniker oder einer vergleichbar qualifizierten Person ausgetauscht werden. Vorsicht, Gefahr eines elektrischen Schlags. Bei Fragen wenden sie sich an den Hersteller.



Leuchte spannungslos schalten.



Vorsicht, Gefahr eines elektrischen Schlags.



### ENTSORGUNG

Die Verpackung muss dem DSD (Grüner Punkt) zugeführt werden. Entsorgen Sie die Verpackung sortenrein. Altgeräte dürfen nicht im Hausmüll entsorgt werden. Entsprechend den EU-Richtlinien ist das Gerät am Ende seiner Lebensdauer einer geordneten Entsorgung zuzuführen. Dabei werden im Gerät enthaltene Werkstoffe der Wiederverwertung zugeführt und die Belastung der Umwelt vermieden. Geben Sie das Altgerät an einer Sammelstelle für Elektroschrott oder einem Werkstoffhof ab. Wenden Sie sich für nähere Auskünfte an ihr örtliches Entsorgungsunternehmen oder ihre kommunale Verwaltung.



Die LED Platine(n) können nur durch smarterion als Hersteller ausgetauscht werden. Bitte versuchen Sie nicht die Bauteile selber zu tauschen, da dann die Garantie und CE-Konformität erlischt.



Das Netzteil kann nur durch smarterion als Hersteller ausgetauscht werden. Bitte versuchen Sie nicht die Bauteile selber zu tauschen, da dann die Garantie und CE-Konformität erlischt.

## IP40

Schutz gegen Eindringen von festen Fremdkörpern über 1 mm Ø.



Leuchten der Schutzklasse I mit Schutzleiteranschluss. Das Leuchtengehäuse muss zwingend geerdet sein!