

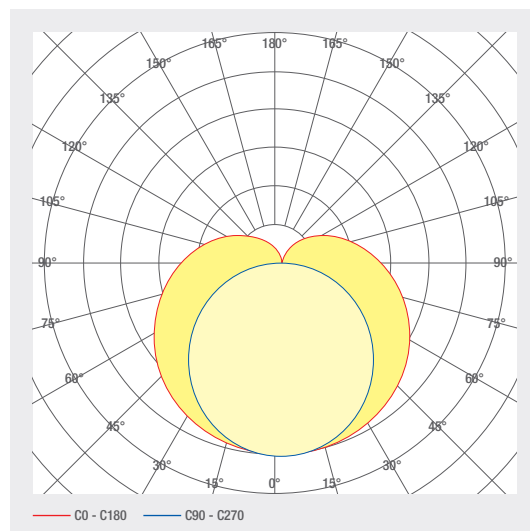
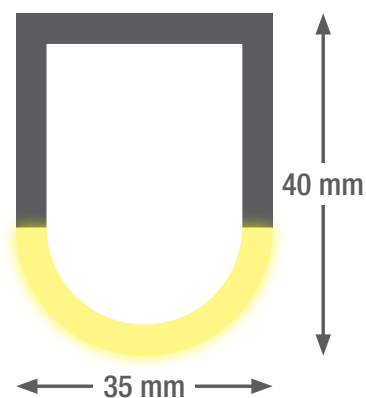
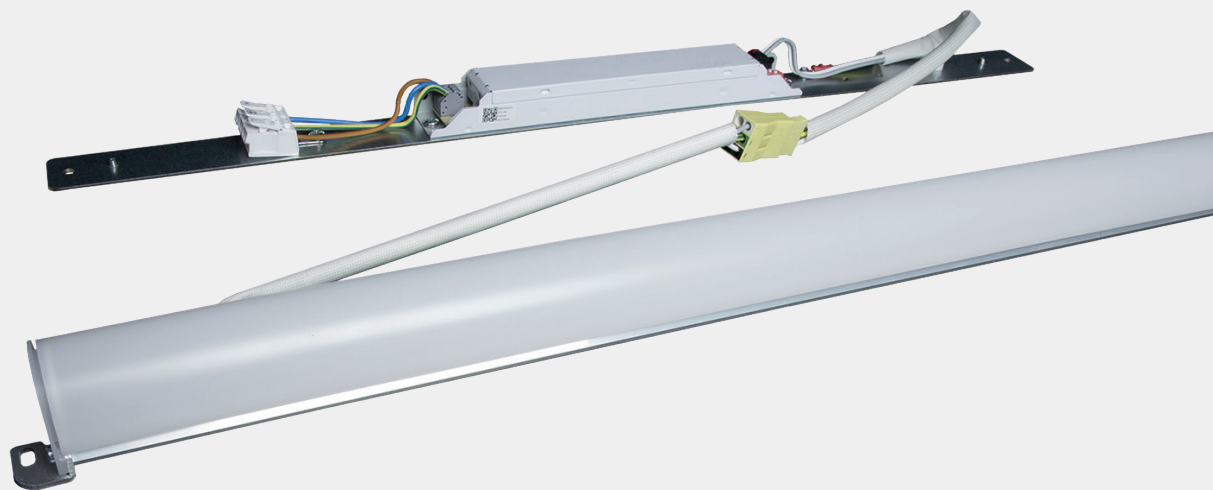
## DATENBLATT

## smartLINE EASY BI

Universeller linear LED-Einsatz, passend für verschiedene Leuchten mit T8 Leuchtmitteln. Optimaler Ersatz für die Sanierung von bestehenden T8 Lösungen mit 36W oder 58W. Montage sehr einfach magnetisch oder mittels zwei Befestigungsschrauben. Netzteil auf separatem Montageblech, damit es entweder im Leuchten Gehäuse drin oder hinter der Leuchte montiert werden kann.



- Gehäuse Stahlblech weiss lackiert
- Systemeffizienz: > 140 lm/W
- Komponenten qualitativ führender Hersteller aus Europa
- Nutzlebensdauer L80B10 (Single Color) > 50 000 h
- Optional DALI
- Made in Switzerland
- Befestigung magnetisch

## 3.30 smartLINE EASY BI



### 3.30 smartLINE EASY BI

### LED-EINSÄTZE

ART.-NR.	BEZEICHNUNG	EIGENSCHAFTEN							
1006526-N	smartLINE EASY BI 0.6 m	230 VAC INPUT	13 W	DIFFUSED BEAM	3000 K CRI>80	1650 LM			SDCM3
1006526	smartLINE EASY BI 0.6 m	230 VAC INPUT	13 W	DIFFUSED BEAM	3000 K CRI>80	1650 LM			SDCM3
1006526-D	smartLINE EASY BI 0.6 m	230 VAC INPUT	13 W	DIFFUSED BEAM	3000 K CRI>80	1650 LM		DALI CONTROL	SDCM3
1006527-N	smartLINE EASY BI 0.6 m	230 VAC INPUT	13 W	DIFFUSED BEAM	4000 K CRI>80	1750 LM			SDCM3
1006527	smartLINE EASY BI 0.6 m	230 VAC INPUT	13 W	DIFFUSED BEAM	4000 K CRI>80	1750 LM			SDCM3
1006527-D	smartLINE EASY BI 0.6 m	230 VAC INPUT	13 W	DIFFUSED BEAM	4000 K CRI>80	1750 LM		DALI CONTROL	SDCM3
1006747	smartLINE EASY BI 0.6 m	230 VAC INPUT	13 W	DIFFUSED BEAM	6500 K CRI>80	1820 LM			SDCM3
1006747-D	smartLINE EASY BI 0.6 m	230 VAC INPUT	13 W	DIFFUSED BEAM	6500 K CRI>80	1820 LM		DALI CONTROL	SDCM3
1006747-N	smartLINE EASY BI 0.6 m	230 VAC INPUT	19 W	DIFFUSED BEAM	6500 K CRI>80	1820 LM			SDCM3
1006529-N	smartLINE EASY BI 0.9 m	230 VAC INPUT	19 W	DIFFUSED BEAM	3000 K CRI>80	2450 LM			SDCM3
1006529	smartLINE EASY BI 0.9 m	230 VAC INPUT	19 W	DIFFUSED BEAM	3000 K CRI>80	2450 LM			SDCM3
1006529-D	smartLINE EASY BI 0.9 m	230 VAC INPUT	19 W	DIFFUSED BEAM	3000 K CRI>80	2450 LM		DALI CONTROL	SDCM3
1006528-N	smartLINE EASY BI 0.9 m	230 VAC INPUT	19 W	DIFFUSED BEAM	4000 K CRI>80	2548 LM			SDCM3
1006528	smartLINE EASY BI 0.9 m	230 VAC INPUT	19 W	DIFFUSED BEAM	4000 K CRI>80	2548 LM			SDCM3
1006528-D	smartLINE EASY BI 0.9 m	230 VAC INPUT	19 W	DIFFUSED BEAM	4000 K CRI>80	2548 LM		DALI CONTROL	SDCM3
1006748-D	smartLINE EASY BI 0.9 m	230 VAC INPUT	19 W	DIFFUSED BEAM	6500 K CRI>80	2548 LM		DALI CONTROL	SDCM3
1006748-N	smartLINE EASY BI 0.9 m	230 VAC INPUT	19 W	DIFFUSED BEAM	6500 K CRI>80	2548 LM			SDCM3
1006748	smartLINE EASY BI 0.9 m	230 VAC INPUT	19 W	DIFFUSED BEAM	6500 K CRI>80	2548 LM			SDCM3
1006397-N	smartLINE EASY BI 1.2 m	230 VAC INPUT	25 W	DIFFUSED BEAM	3000 K CRI>80	3300 LM			SDCM3
1006397-D	smartLINE EASY BI 1.2 m	230 VAC INPUT	25 W	DIFFUSED BEAM	3000 K CRI>80	3300 LM		DALI CONTROL	SDCM3
1006397-1_10V	smartLINE EASY BI 1.2 m	230 VAC INPUT	25 W	DIFFUSED BEAM	3000 K CRI>80	3300 LM		1-10 V CONTROL	SDCM3
1006397	smartLINE EASY BI 1.2 m	230 VAC INPUT	25 W	DIFFUSED BEAM	3000 K CRI>80	3300 LM			SDCM3
1006406-N	smartLINE EASY BI 1.2 m	230 VAC INPUT	25 W	DIFFUSED BEAM	4000 K CRI>80	3500 LM			SDCM3
1006406-D	smartLINE EASY BI 1.2 m	230 VAC INPUT	25 W	DIFFUSED BEAM	4000 K CRI>80	3500 LM		DALI CONTROL	SDCM3
1006406-1_10V	smartLINE EASY BI 1.2 m	230 VAC INPUT	25 W	DIFFUSED BEAM	4000 K CRI>80	3500 LM		1-10 V CONTROL	SDCM3
1006406	smartLINE EASY BI 1.2 m	230 VAC INPUT	25 W	DIFFUSED BEAM	4000 K CRI>80	3500 LM			SDCM3
1006503-N	smartLINE EASY BI 1.2 m	230 VAC INPUT	25 W	DIFFUSED BEAM	6500 K CRI>80	3650 LM			SDCM3

ART.-NR.	BEZEICHNUNG	EIGENSCHAFTEN								
1006503-D	smartLINE EASY BI 1.2 m	230 VAC INPUT	25 W	DIFFUSED BEAM	6500 K CRI>80	3650 LM	D A G	DALI CONTROL	SDCM3	
1006503-1_10V	smartLINE EASY BI 1.2 m	230 VAC INPUT	25 W	DIFFUSED BEAM	6500 K CRI>80	3650 LM	D A G	1-10 V CONTROL	SDCM3	
1006503	smartLINE EASY BI 1.2 m	230 VAC INPUT	25 W	DIFFUSED BEAM	6500 K CRI>80	3650 LM	D A G	SDCM3		
1006414-N	smartLINE EASY BI 1.5 m	230 VAC INPUT	32 W	DIFFUSED BEAM	3000 K CRI>80	4100 LM	D A G	1H	SDCM3	
1006414-D	smartLINE EASY BI 1.5 m	230 VAC INPUT	32 W	DIFFUSED BEAM	3000 K CRI>80	4100 LM	D A G	DALI CONTROL	SDCM3	
1006414-1_10V	smartLINE EASY BI 1.5 m	230 VAC INPUT	32 W	DIFFUSED BEAM	3000 K CRI>80	4100 LM	D A G	1-10 V CONTROL	SDCM3	
1006414	smartLINE EASY BI 1.5 m	230 VAC INPUT	32 W	DIFFUSED BEAM	3000 K CRI>80	4100 LM	D A G	SDCM3		
1006413-N	smartLINE EASY BI 1.5 m	230 VAC INPUT	32 W	DIFFUSED BEAM	4000 K CRI>80	4400 LM	D A G	1H	SDCM3	
1006413-1_10V	smartLINE EASY BI 1.5 m	230 VAC INPUT	32 W	DIFFUSED BEAM	4000 K CRI>80	4400 LM	D A G	1-10 V CONTROL	SDCM3	
1006413-D	smartLINE EASY BI 1.5 m	230 VAC INPUT	32 W	DIFFUSED BEAM	4000 K CRI>80	4400 LM	D A G	DALI CONTROL	SDCM3	
1006413	smartLINE EASY BI 1.5 m	230 VAC INPUT	32 W	DIFFUSED BEAM	4000 K CRI>80	4400 LM	D A G	SDCM3		
1006502-N	smartLINE EASY BI 1.5 m	230 VAC INPUT	32 W	DIFFUSED BEAM	6500 K CRI>80	4590 LM	D A G	1H	SDCM3	
1006502-1_10V	smartLINE EASY BI 1.5 m	230 VAC INPUT	32 W	DIFFUSED BEAM	6500 K CRI>80	4590 LM	D A G	1-10 V CONTROL	SDCM3	
1006502-D	smartLINE EASY BI 1.5 m	230 VAC INPUT	32 W	DIFFUSED BEAM	6500 K CRI>80	4590 LM	D A G	DALI CONTROL	SDCM3	
1006502	smartLINE EASY BI 1.5 m	230 VAC INPUT	32 W	DIFFUSED BEAM	6500 K CRI>80	4590 LM	D A G	SDCM3		

## Technische Daten

Lagertemperatur	-30 ... +65 °C
Max. Oberflächentemperatur	65 °C
Photobiologische Risiko- gruppe (EN62471)	RG0
Stoßfestigkeitsgrad	IK03
Schutzart (IP)	IP20
Umgebungstemperatur ta	25 °C
Lebensdauer L80B10 (h) @ ta = 25°C	50000 h

1

2

3

4

5

6

7

8

9

**LED Einsatz 165 R AC, DALI**

3000 K 80 CRI 230 V ~ 50Hz / 12 W / IP 20

Art. Nr. : 1000881

CE

smaterion ag, Zeughausstrasse 10, 8887 Mels

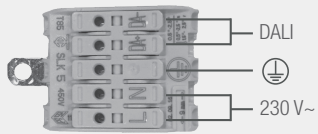
209583-01010100



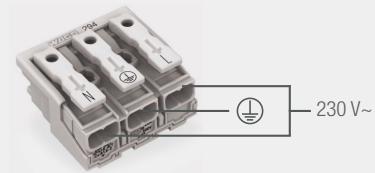
- |                                    |                                               |
|------------------------------------|-----------------------------------------------|
| 1 Produktbeschreibung              | 7 Artikelnummer                               |
| 2 Farbtemperatur, z.B. 3000K       | 8 QR-Code mit eindeutiger Identifizierungs ID |
| 3 Farbwiedergabeindex, z.B. 80 CRI | 9 Herstelleradresse                           |
| 4 Spannung, z.B. 230 V ~           |                                               |
| 5 Leistung, z.B. 12 W              |                                               |
| 6 IP Schutz, z.B. IP 20            |                                               |

## Anschluss elektrisch

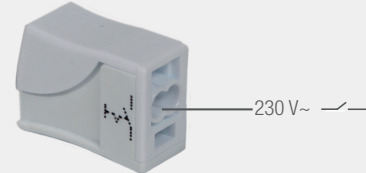
DALI



ON/OFF



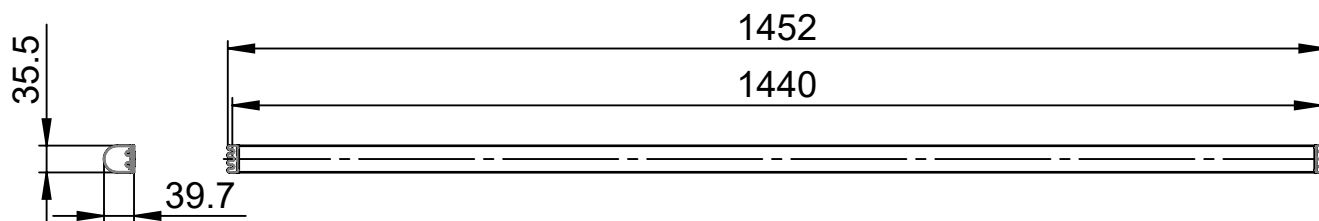
NOT



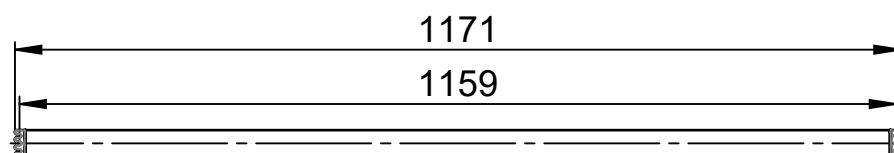
ACHTUNG bei NOT-Versionen (Akku): Die geschaltete Phase muss von der gleichen Phase abgegriffen werden welche das Betriebsgerät dauerhaft versorgt.

## Dimensionen

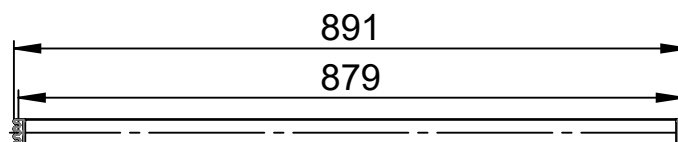
smartLINE EASY BI 1453



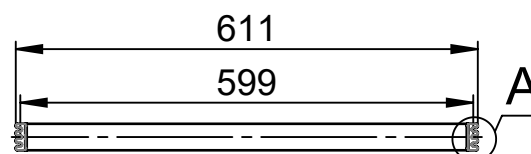
smartLINE EASY BI 1172



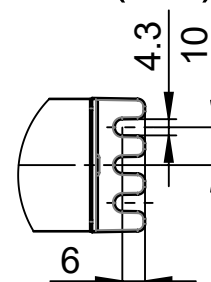
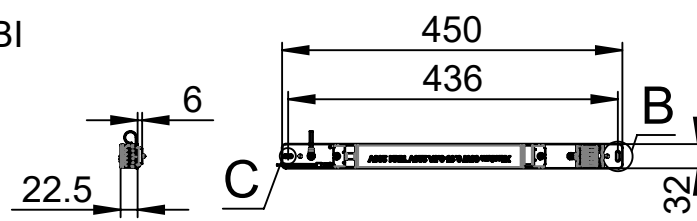
smartLINE EASY BI 892



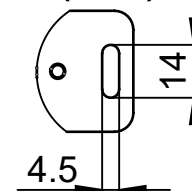
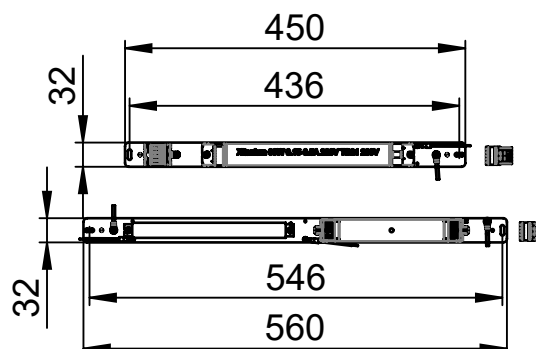
smartLINE EASY BI 612



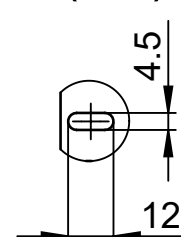
A (1:2)

Power Supply  
smartLINE EASY BI

B (1:2)

Power Supply  
smartLINE EASY BI NOT

C (1:2)



## Montageanleitung

### Step 1



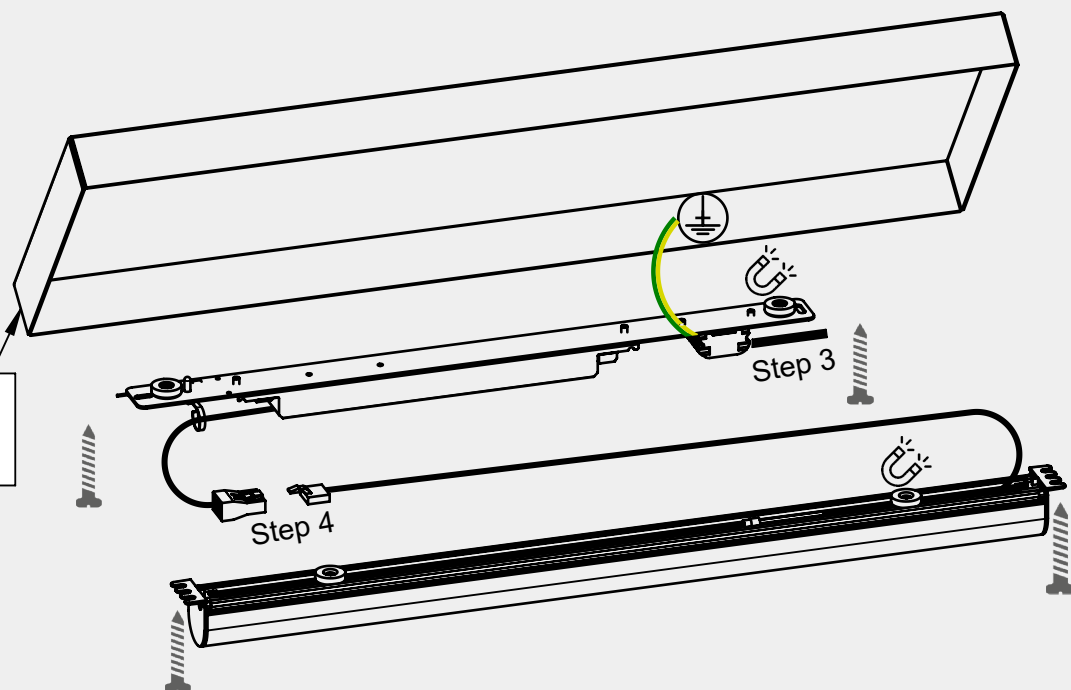
### Step 2



### Step 5

Umrüster:  
Datum:  
Leuchtentyp:  
230V~ / 50Hz, Leistung:  
  

### Step 6



Lichtstrom mittels DIP-Switch (Standard 250 mA).

Einstellbarer Lichtstrom

- 1.2 m: 2800 - 4900 lm (@ 4000 K)
- 1.5 m: 3520 - 6160 lm (@ 4000 K)

Achtung: Zur Sicherheit Netzteil und Leuchte auch bei magnetischer Befestigung immer noch mittels Schraube gegen Herunterfallen zusätzlich sichern.

## Reinigung und Pflege

Sollte aus irgendwelchen Gründen das Reinigen der LED Module notwendig sein, so darf dieses keinesfalls mit chemischen Lösungs- oder Reinigungsmitteln erfolgen. Um Beschädigungen des Moduls zu vermeiden, ist sicherzustellen, dass kein Druck auf die elektronischen Bauteile ausgeübt wird. Für die Reinigung empfiehlt sich daher die Verwendung von Staubpinseln oder weichen Tüchern.

## Warnhinweise

Die Montage und Inbetriebnahme darf nur von autorisiertem Fachpersonal durchgeführt werden (Elektroinstallateur). Die Leuchte dient ausschliesslich der Beleuchtung und ist entsprechend den Errichtungsbestimmungen zu installieren. Eine andere Nutzung oder ein anderer Einbau gilt als «nicht bestimmungsgemäss». Nichtbeachten der Montageanleitung kann zur Zerstörung der Leuchte führen. Bei Defekt zurück an Hersteller. Montageanleitung muss aufbewahrt werden. Technische Änderungen vorbehalten. Darf nicht auf feuchtem oder leitfähigem Untergrund montiert werden. Die Montage und Inbetriebnahme der Leuchte sowie jede Veränderung an der Leuchte darf nur von autorisierten Fachkräften (qualifizierter Elektriker) durchgeführt werden. Die nationalen Errichterbestimmungen sind zu beachten. Vor jeder Arbeit an der Leuchte ist diese vom Netz zu trennen. Hot Plug-in ist nicht möglich und kann zu Schäden an der Leuchte führen! Der Hersteller haftet nicht für Schäden, die aus fehlerhafter Montage, aus unsachgemäßem Betrieb oder unautorisierten Veränderungen an der Leuchte resultieren. Die Lichtquelle dieser Leuchte darf nur vom Hersteller oder einem von ihm beauftragten Servicetechniker oder einer vergleichbar qualifizierten Person ausgetauscht werden. Vorsicht, Gefahr eines elektrischen Schlags. Bei Fragen wenden sie sich an den Hersteller.



Leuchte spannungslos schalten.



Vorsicht, Gefahr eines elektrischen Schlags.



### ENTSORGUNG

Die Verpackung muss dem DSD (Grüner Punkt) zugeführt werden. Entsorgen Sie die Verpackung sortenrein. Altgeräte dürfen nicht im Hausmüll entsorgt werden. Entsprechend den EU-Richtlinien ist das Gerät am Ende seiner Lebensdauer einer geordneten Entsorgung zuzuführen. Dabei werden im Gerät enthaltene Werkstoffe der Wiederverwertung zugeführt und die Belastung der Umwelt vermieden. Geben Sie das Altgerät an einer Sammelstelle für Elektroschrott oder einem Werkstoffhof ab. Wenden Sie sich für nähere Auskünfte an ihr örtliches Entsorgungsunternehmen oder ihre kommunale Verwaltung.



Die LED Platine(n) können nur durch smarterion als Hersteller ausgetauscht werden. Bitte versuchen Sie nicht die Bauteile selber zu tauschen, da dann die Garantie und CE-Konformität erlischt.



Das Netzteil kann nur durch smarterion als Hersteller ausgetauscht werden. Bitte versuchen Sie nicht die Bauteile selber zu tauschen, da dann die Garantie und CE-Konformität erlischt.

Wenn der Leuchteneinsatz in ein Metallgehäuse verbaut wird ist zwingend darauf zu achten, dass das Leuchtengehäuse ebenfalls geerdet werden muss und nicht nur der Leuchteneinsatz.

## IP20

Schutz gegen Eindringen von festen Fremdkörpern über 12.5 mm Ø.



Leuchten der Schutzklasse I mit Schutzleiteranschluss. Das Leuchtengehäuse muss zwingend geerdet sein!