



smart  
**CONNeasy**

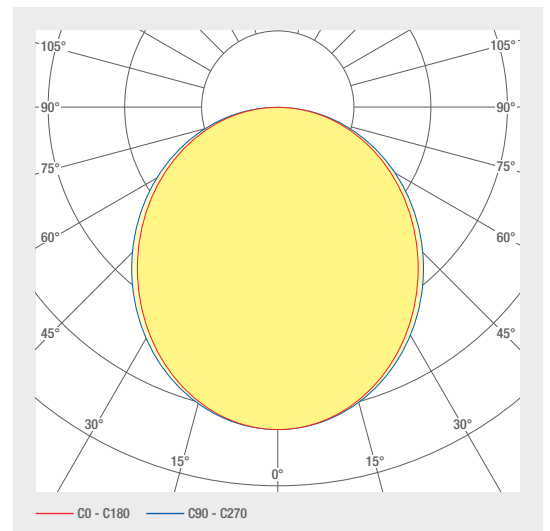
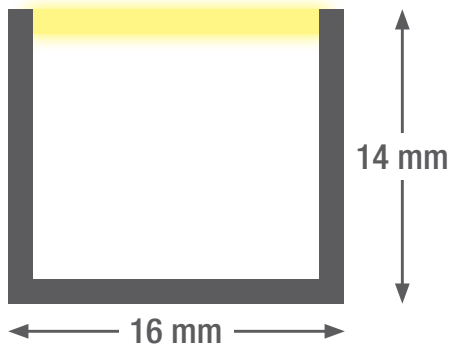
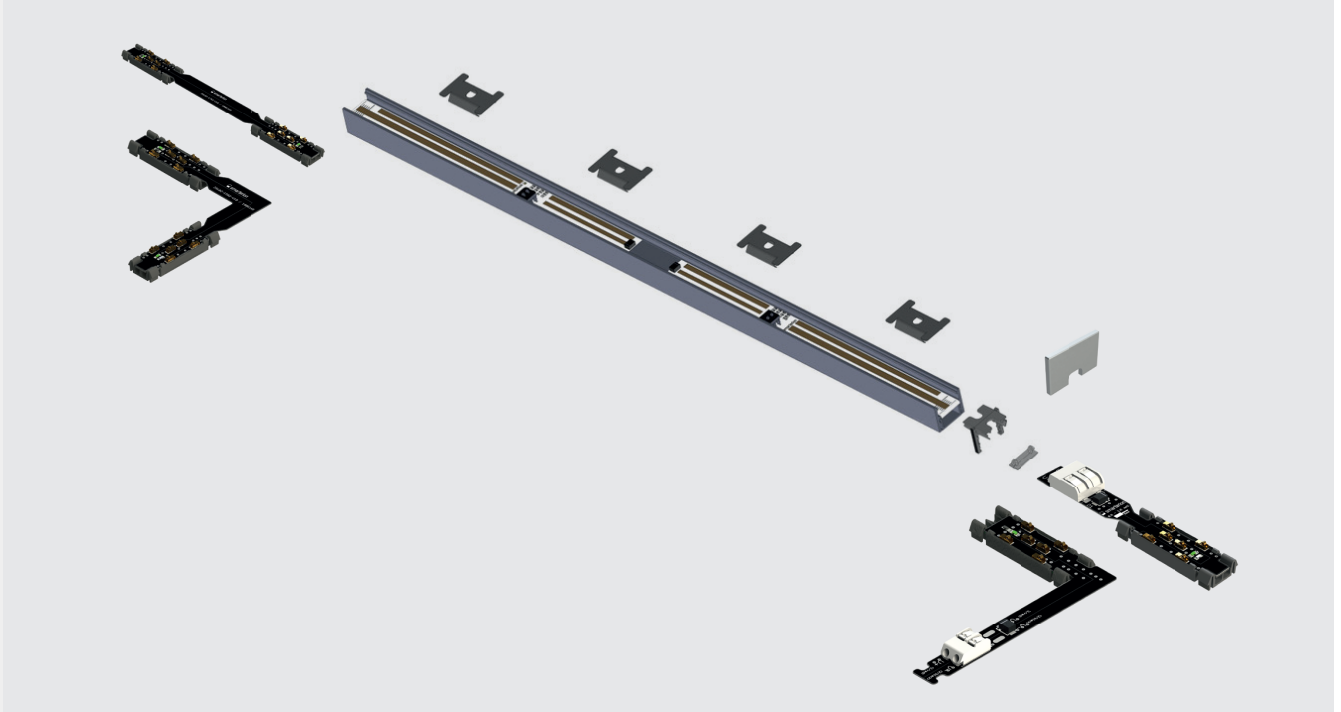
## DATENBLATT

### Vorteile von smartCONNeasy:

1. Kontaktierung ohne Löten – einfach Profile miteinander verbinden
2. Das LED-Profil ist fixfertig konfektioniert und kann beliebig auf Mass zugeschnitten werden.
3. Die elektrische Leistung und der Lichtstrom sind über einen DIP-Switch-Schalter einstellbar.
4. Mechanischer Verbinder, Montageklammern (bleiben unsichtbar)

- Farbtemperatur: 827, 830, 840
- DIP-Switch um Leistung einzustellen (6 / 12 / 18 / 22 W/m)
- Maximale Länge mit einer Einspeisung: 25m (@ 6W/m)
- Durchgängiges Licht dank kleinem Schneideraster (50mm)
- Werkzeuglose Kontaktierung für Einspeisung
- 48 VDC ermöglicht grosse Leitungslängen
- Flexible Einspeisung

# 30.401 smartCONNeasy



## 30.401 smartCONNeasy

ART.-NR.	BEZEICHNUNG	EIGENSCHAFTEN						
1007499	smartCONNeasy 1416 2m	48 V DC INPUT	44 W	DIFFUSED BEAM	2700 K CRI>80	3783 LM		SDCM3
1007497	smartCONNeasy 1416 2m	48 V DC INPUT	44 W	DIFFUSED BEAM	3000 K CRI>80	3753 LM		SDCM3
1007807	smartCONNeasy 1416 2m	48 V DC INPUT	44 W	DIFFUSED BEAM	4000 K CRI>80	3787 LM		SDCM3
1007500	smartCONNeasy 1416 3m	48 V DC INPUT	66 W	DIFFUSED BEAM	2700 K CRI>80	5675 LM		SDCM3
1007498	smartCONNeasy 1416 3m	48 V DC INPUT	66 W	DIFFUSED BEAM	3000 K CRI>80	5629 LM		SDCM3
1007815	smartCONNeasy 1416 3m	48 V DC INPUT	66 W	DIFFUSED BEAM	4000 K CRI>80	5681 LM		SDCM3

## Zubehör



Art.-Nr.  
1007505



Art.-Nr.  
1005733



Art.-Nr.  
1006880



Art.-Nr.  
1007599



Art.-Nr.  
1006313

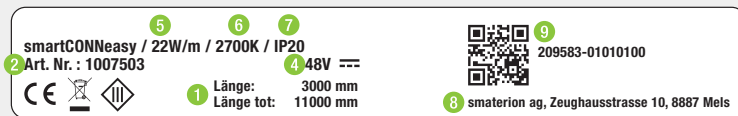


Art.-Nr.  
1006314

ART.-NR.	BEZEICHNUNG
1007505	Set Endkappen 1416
1005733	Endkappe
1006880	smartCONN Anschlussconnector gerade
1007599	smartCONN Anschlussconnector 90°
1007411	smartCONN Extender 3m
1006313	smartCONN Linear-Verbinder
1006314	smartCONN Eck-Verbinder 90°

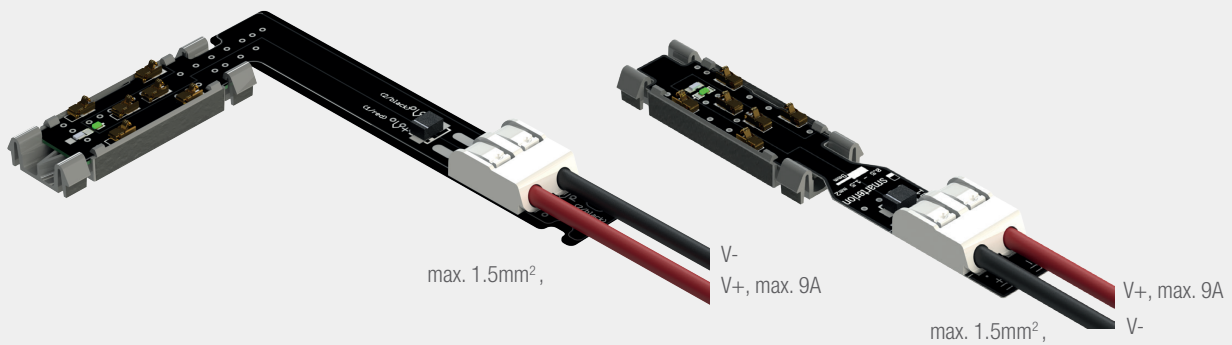
## Technische Daten

Lagertemperatur	-25 ... +50 °C
Max. Oberflächentemperatur	75 °C
Stoßfestigkeitsgrad	IK06
Schutzart (IP)	IP20
Umgebungstemperatur $t_a$	25 °C
Eingangsspannung	48 V DC

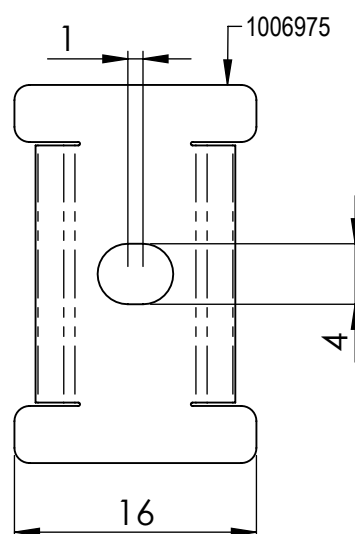
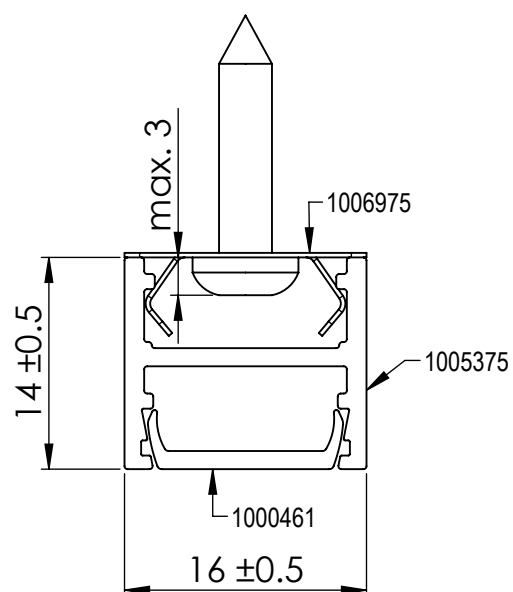


- |   |                               |   |   |
|---|-------------------------------|---|---|
| 1 | Länge Profil                  | 7 | IP Schutz, z.B. IP20                        |
| 2 | Artikelnummer                 | 8 | Herstelleradresse                           |
| 3 | Profiltyp, z.B. smartLED 1216 | 9 | QR-Code mit eindeutiger Identifizierungs ID |
| 4 | Spannung, z.B. 48 V           |   |   |
| 5 | Leistung, z.B. 23W/m          |   |   |
| 6 | Farbtemperatur, z.B. 3000K    |   |   |

## Anschluss elektrisch



## Dimensionen



## Montageanleitung



## Warnhinweise

Die Montage und Inbetriebnahme darf nur von autorisiertem Fachpersonal durchgeführt werden (Elektroinstallateur). Die Leuchte dient ausschliesslich der Beleuchtung und ist entsprechend den Errichtungsbestimmungen zu installieren. Eine andere Nutzung oder ein anderer Einbau gilt als «nicht bestimmungsgemäss». Nichtbeachten der Montageanleitung kann zur Zerstörung der Leuchte führen. Bei Defekt zurück an Hersteller. Montageanleitung muss aufbewahrt werden. Technische Änderungen vorbehalten. Darf nicht auf feuchtem oder leitfähigem Untergrund montiert werden. Die Montage und Inbetriebnahme der Leuchte sowie jede Veränderung an der Leuchte darf nur von autorisierten Fachkräften (qualifizierter Elektriker) durchgeführt werden. Die nationalen Errichterbestimmungen sind zu beachten. Vor jeder Arbeit an der Leuchte ist diese vom Netz zu trennen. Hot Plug-in ist nicht möglich und kann zu Schäden an der Leuchte führen! Der Hersteller haftet nicht für Schäden, die aus fehlerhafter Montage, aus unsachgemäßem Betrieb oder unautorisierten Veränderungen an der Leuchte resultieren. Die Lichtquelle dieser Leuchte darf nur vom Hersteller oder einem von ihm beauftragten Servicetechniker oder einer vergleichbar qualifizierten Person ausgetauscht werden. Vorsicht, Gefahr eines elektrischen Schlags. Bei Fragen wenden sie sich an den Hersteller.



Leuchte spannungslos schalten.



Vorsicht, Gefahr eines elektrischen Schlags.



### ENTSORGUNG

Die Verpackung muss dem DSD (Grüner Punkt) zugeführt werden. Entsorgen Sie die Verpackung sortenrein. Altgeräte dürfen nicht im Hausmüll entsorgt werden. Entsprechend den EU-Richtlinien ist das Gerät am Ende seiner Lebensdauer einer geordneten Entsorgung zuzuführen. Dabei werden im Gerät enthaltene Werkstoffe der Wiederverwertung zugeführt und die Belastung der Umwelt vermieden. Geben Sie das Altgerät an einer Sammelstelle für Elektroschrott oder einem Werkstoffhof ab. Wenden Sie sich für nähere Auskünfte an ihr örtliches Entsorgungsunternehmen oder ihre kommunale Verwaltung.

## IP20

Schutz gegen Eindringen von festen Fremdkörpern über 12.5 mm Ø.



Leuchten der Schutzklasse III für Betrieb an Schutzkleinspannung (SELV)