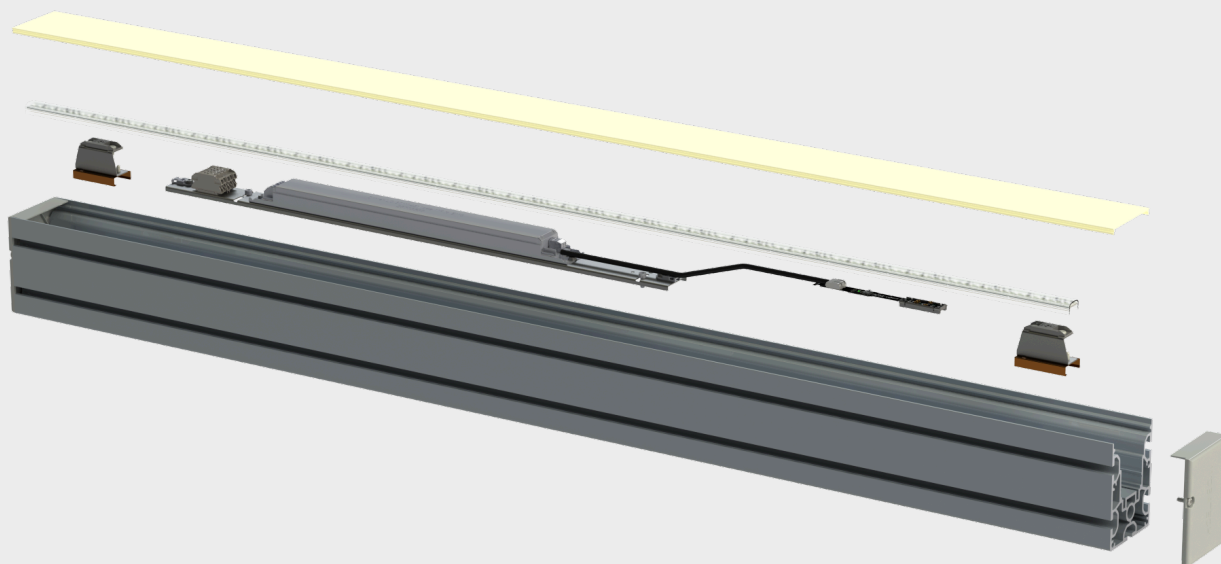




Simple to handle, flexible to use.



Scheda tecnica

20.400_luxKIT_Wobatech

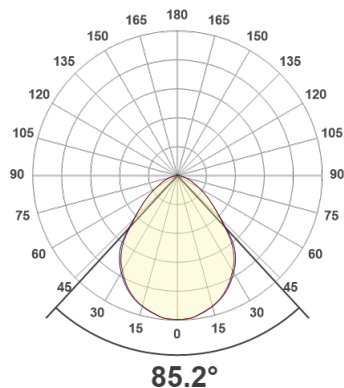
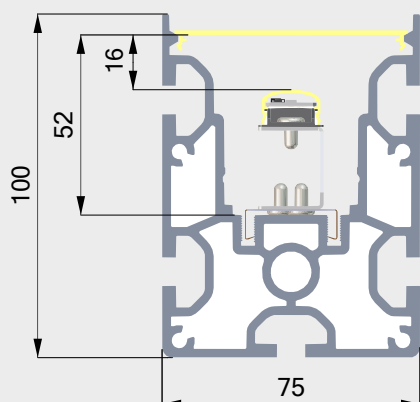
Das luxKIT Sanierungssystem erlaubt eine einfache, schnelle und professionelle Umrüstung eines bestehenden Lichtbandsystems. Dank des patentierten Klick-Systems erfolgt die Montage der Lichtmodule im Handumdrehen. Die 48V Technik sorgt dafür, dass weniger Netzteile gesetzt werden müssen. Millimeter genauer Zuschnitt der LED Module erlaubt ein schattenfreies Lichtbild.

- Einfache Sanierungslösung
- Moduli LED incl. connettore elettrico lineare
- Alimentatore 48 VDC
- Schnelle Installation dank Klick-System
- Ready-to-repair
- Schattenfreie Lichtinstallation

Sistemi LED

20.400_luxKIT_Wobatech

20.400 Wobatechtransparent



Moduli LED incl. connettore elettrico lineare



Codice articolo
1100037



Codice articolo
1007652 / 1007653 / 1008062 /
1007654



Codice articolo
1100045

Codice articolo	GTIN	Denominazione	Proprietà
1100037	7640382276230	luxKIT LED Modul RGB	48V DC
1007652	7640382274977	luxKIT LED Modul SW	48V DC / 2700 K / CRI80
1007653	7640382274984	luxKIT LED Modul SW	48V DC / 3000 K / CRI80
1008062	7640382275912	luxKIT LED Modul	48V DC / 3500 K / CRI80
1007654	7640382274991	luxKIT LED Modul SW	48V DC / 4000 K / CRI80
1100045	7640382277817	luxKIT LED Modul TW	48V DC / 2700...6500 / CRI80

Accessori



Codice articolo
1100046



Codice articolo
1007693



Codice articolo
1007669



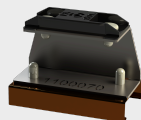
Codice articolo
1100048



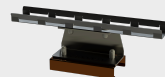
Codice articolo
1100038



Codice articolo
1100094



Codice articolo
1100070



Codice articolo
1100105

Codice articolo	GTIN	Denominazione	Proprietà
1100046	7640382277824	luxKIT 48V Connectore TW	Terminale di collegamento 0.75 mm ²
1007693	7640382275073	luxKIT Connettore flessibile SW	massimo 5A / 50V
1007669	7640382275059	luxKIT 48V Connetore SW	Terminale di collegamento 1.5 mm ²
1100048	7640382277831	Connettore del cavo luxKIT	massimo 5A / 50V
1100038	7640382276247	luxKIT 48V Connectore RGB	Terminale di collegamento 0.75 mm ²
1100094	7640382277930	luxKIT Connettore flessibile RGB/TW	massimo 5A / 50V
1100070		Distanzhalter	
1100105		Verbinder	

Alimentatore 48 VDC



Codice articolo
1100067



Codice articolo
1100068

Codice articolo	GTIN	Denominazione	Proprietà
1100068		Netzteileinschub 100W	L 565 x P 30 x A 26 mm
1100067		Netzteileinschub 60W	L 565 x P 30 x A 26 mm

Dati tecnici specifici Modulo LED

Codice articolo 1007652

Prestazioni	Flusso luminoso	Temperatura di colore	CRI	SDCM	Lunghezza massima *)	Classe energetica
8.4 W	1254 lm	2700 K	80	3	21m	D
18 W	2619 lm	2700 K	80	3	13m	D
27.6 W	3977 lm	2700 K	80	3	9m	D

Codice articolo 1007653

Prestazioni	Flusso luminoso	Temperatura di colore	CRI	SDCM	Lunghezza massima *)	Classe energetica
8.4 W	1265 lm	3000 K	80	3	21m	D
18 W	2643 lm	3000 K	80	3	13m	D
27.6 W	4012 lm	3000 K	80	3	9m	D

Codice articolo 1007654

Prestazioni	Flusso luminoso	Temperatura di colore	CRI	SDCM	Lunghezza massima *)	Classe energetica
8.4 W	1367 lm	4000 K	80	3	21m	D
18 W	2855 lm	4000 K	80	3	13m	D
27.6 W	4335 lm	4000 K	80	3	9m	D

Codice articolo 1008062

Prestazioni	Flusso luminoso	Temperatura di colore	CRI	SDCM	Lunghezza massima *)	Classe energetica
8.4 W	1337 lm	3500 K	80	3	21m	D
18 W	2793 lm	3500 K	80	3	13m	D
27.6 W	4241 lm	3500 K	80	3	9m	D

Codice articolo 1100037

Prestazioni	Flusso luminoso	Temperatura di colore	CRI	SDCM	Lunghezza massima *)	Classe energetica
5.4 W	297 lm	rosso			10 m	
6.2 W	614 lm	verde			10 m	
5.8 W	167 lm	blu			10 m	
18 W	981 lm	RGB			10 m	

Codice articolo 1100045

Prestazioni	Flusso luminoso	Temperatura di colore	CRI	SDCM	Lunghezza massima *)	Classe energetica
18 W	2244 lm	2700 K	80	3	10 m	D
18 W	2437 lm	6500 K	80	5	10 m	D

*) La specifica della lunghezza massima si riferisce a un cavo di collegamento con una lunghezza di 1 m e una sezione trasversale di 1,5 mm². La lunghezza massima diminuisce con l'aumentare della lunghezza e la riduzione della sezione trasversale. Qui troverete una tabella con diverse lunghezze di cavi: [download](#)

Dati tecnici

Codice articolo	20.400
GTIN	
Denominazione	Wobatech
Temperatura di conservazione	-25 ... +50 °C
Max. temperatura superficiale	65 °C
Temperatura ambiente ta	25 °C
Ciclo di vita / durata L80B10 (h) @ ta = 25°C	80000 h

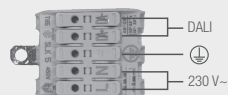
Progettazione illuminotecnica

RELUX®

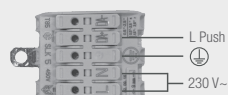
Cliccate sull'icona di Relux per accedere direttamente ai nostri dati di progettazione illuminotecnica.

Collegamento elettrico

DALI



PUSH DIM

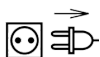


Pulizia e manutenzione

Pulire la lampada con un panno umido e privo di pelucchi. Non strofinare! In caso di sporco intenso è possibile utilizzare una soluzione di sapone debole (panno in microfibra con detersivo per piatti). Non utilizzare detergenti abrasivi. Non asciugare la lampada, perché la carica statica che ne deriva può distruggere l'elettronica.

Avvertenze

L'installazione e la messa in funzione devono essere eseguite solo da personale specializzato e autorizzato (elettricista). L'apparecchio viene utilizzato esclusivamente per l'illuminazione e deve essere installato in base alle norme di installazione. Ogni altro uso o installazione è considerato "non conforme all'uso previsto". In caso di mancata osservanza delle istruzioni di installazione, l'apparecchio può essere distrutto. In caso di difetto, restituire al produttore. Le istruzioni di installazione devono essere conservate. Ci riserviamo il diritto di apportare modifiche tecniche! Non può essere montato su superfici umide o conduttive. L'installazione e la messa in funzione dell'apparecchio, come pure eventuali modifiche dell'apparecchio, devono essere eseguite solo da specialisti autorizzati (elettricisti qualificati). Devono essere rispettate le norme nazionali di installazione. L'apparecchio deve essere staccato dalla rete prima di qualunque intervento su di esso. L'inserimento a caldo non è possibile e può causare danni all'apparecchio! Il produttore non è responsabile dei danni derivanti da un'installazione errata, da un funzionamento improprio o da modifiche non autorizzate dell'apparecchio. La lampada di questo apparecchio può essere sostituita solo dal produttore o da un tecnico di servizio da lui incaricato o da una persona altrettanto qualificata. Ci riserviamo il diritto di apportare modifiche tecniche! Se avete delle domande, contattate il produttore.



Scollegare l'apparecchio dalla tensione elettrica.



Attenzione: pericolo di scosse elettriche!



SMALTIMENTO

L'imballaggio deve essere restituito al DSD (Punto Verde). Smaltire l'imballaggio secondo il tipo. I vecchi apparecchi non devono essere smaltiti nei rifiuti domestici. In conformità con le direttive UE, il dispositivo deve essere smaltito correttamente alla fine della sua vita utile. Così facendo, i materiali contenuti nel dispositivo vengono riciclati e si evita l'inquinamento ambientale. Consegnare il vecchio apparecchio in un punto di raccolta di rifiuti elettrici o in un deposito di materiali. Per ulteriori informazioni, contattate la vostra azienda locale di smaltimento dei rifiuti o la vostra amministrazione comunale.



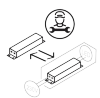
Per evitare rischi, è possibile utilizzare solo convertitori LED da noi approvati, altrimenti tutti i diritti di garanzia saranno invalidati. Le eccezioni possono essere autorizzate dal produttore.

Convertitori LED consentiti:

- smartermion Triac Unità di alimentazione
- Meanwell, HLG
- Tridonic LC/LCA



Sorgente luminosa sostituibile dall'utente finale.



I dispositivi di controllo possono essere sostituiti da uno specialista: Il trasformatore deve essere sostituito da un elettricista qualificato.

LUXKIT

Simple to handle, flexible to use.