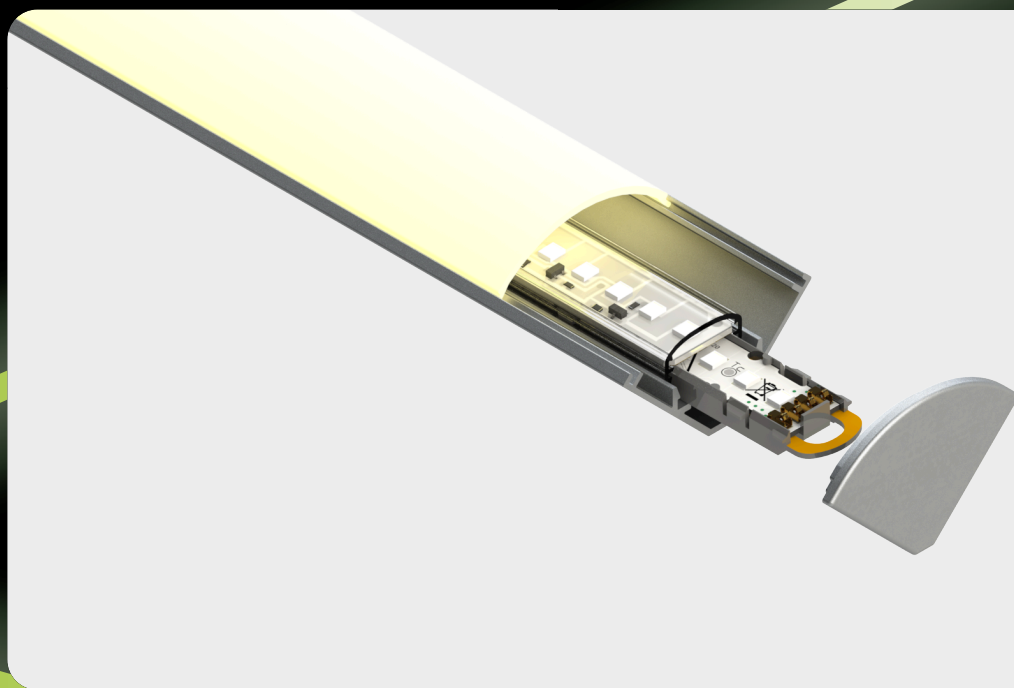




Simple to handle, flexible to use.



## Scheda tecnica

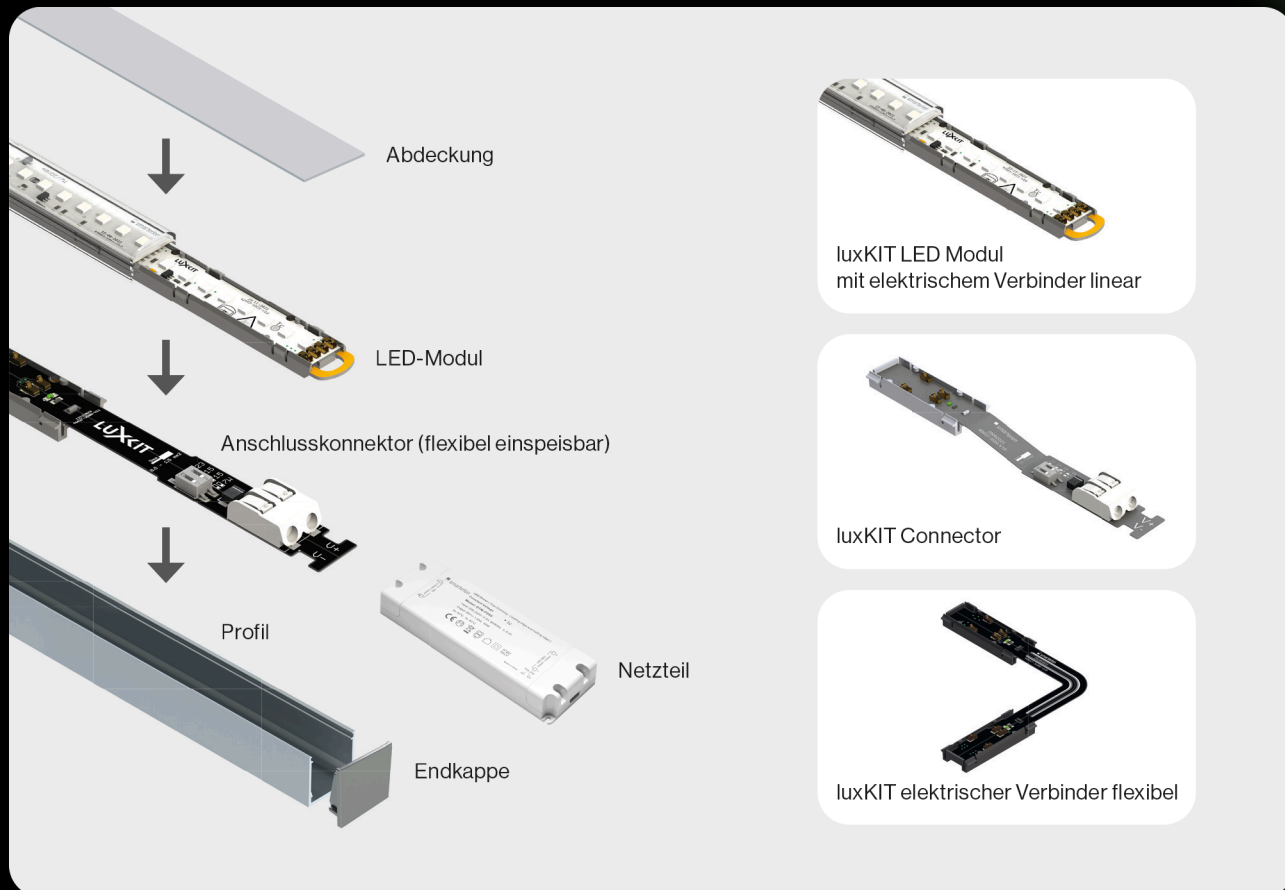
# luxKIT L30

Hochwertiges Aluminiumprofil L 2400 x B 20 x H 19 mm.  
luxKIT, das neue lineare LED-Baukastensystem ist spielend einfach zu montieren, jederzeit digital bestellbar, wirtschaftlich und reparierbar.

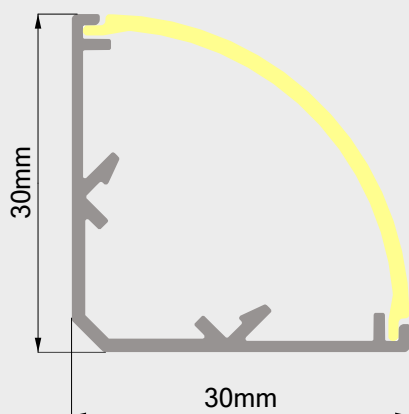
- 100% senza ombre per una luce continua
- Facile da capire e da installare
- Sistema modulare flessibile a LED per una luce lineare personalizzata.
- Installazione alla velocità della luce con il sistema click.
- Nuova app per pianificare e ordinare con facilità.
- Nessuna saldatura, installazione senza attrezzi, alimentazione possibile ovunque.
- Brevettato per la prima volta al mondo
- Ready2Repair: i componenti possono essere sostituiti in qualsiasi momento, garantendo la sostenibilità.

Sistemi LED

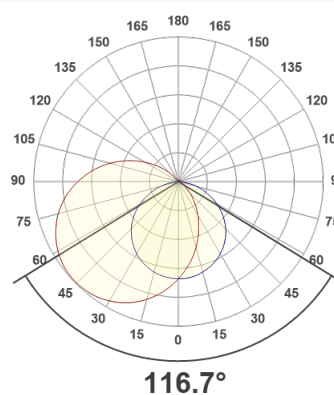
# luxKIT L30



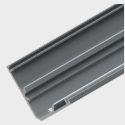
## 20.040 luxKIT L30 - C30-O



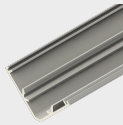
Profillänge 2.4m



### Profilo



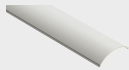
Codice articolo  
1100054



Codice articolo  
1100055

Codice articolo	GTIN	Denominazione	Proprietà
1100054	7640382277886	luxKIT Profil L30 (Alluminio)	Alluminio
1100055	7640382277893	luxKIT Profil L30 (bianco)	bianco

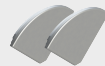
### Coperture e tappi di chiusura



Codice articolo  
1100083



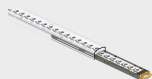
Codice articolo  
1100088



Codice articolo  
1100089

Codice articolo	GTIN	Denominazione	Proprietà
<b>luxKIT Diffusore C30-O</b>			IK03 IP20
1100083	7640382277909	luxKIT Diffusore C30-O	opale
1100088	7640382277923	luxKIT Endkappen L30-C30	argento
1100089	7640382277916	luxKIT Endkappen L30-C30	bianco

**Moduli LED incl. connettore elettrico lineare**



Codice articolo  
1100037



Codice articolo  
1007652 / 1007653 / 1008062 /  
1007654



Codice articolo  
1100045

Codice articolo	GTIN	Denominazione	Proprietà
1100037	7640382276230	luxKIT LED Modul RGB	48V DC
1007652	7640382274977	luxKIT LED Modul SW	48V DC / 2700 K / CRI80
1007653	7640382274984	luxKIT LED Modul SW	48V DC / 3000 K / CRI80
1008062	7640382275912	luxKIT LED Modul	48V DC / 3500 K / CRI80
1007654	7640382274991	luxKIT LED Modul SW	48V DC / 4000 K / CRI80
1100045	7640382277817	luxKIT LED Modul TW	48V DC / 2700...6500 / CRI80

## Accessori



Codice articolo  
1100038



Codice articolo  
1100046



Codice articolo  
1100048



Codice articolo  
1007669



Codice articolo  
1007693



Codice articolo  
1100094

Codice articolo	GTIN	Denominazione	Proprietà
1100038	7640382276247	luxKIT 48V Connectore RGB	Terminale di collegamento 0.75 mm <sup>2</sup>
1100046	7640382277824	luxKIT 48V Connectore TW	Terminale di collegamento 0.75 mm <sup>2</sup>
1100048	7640382277831	Connettore del cavo luxKIT	massimo 5A / 50V
1007669	7640382275059	luxKIT 48V Connetore SW	Terminale di collegamento 1.5 mm <sup>2</sup>
1007693	7640382275073	luxKIT Connettore flessibile SW	massimo 5A / 50V
1100094	7640382277930	luxKIT Connettore flessibile RGB/TW	massimo 5A / 50V

## Alimentatore 48 VDC



Codice articolo  
1007406



Codice articolo  
1100080



Codice articolo  
1007408



Codice articolo  
1100081



Codice articolo  
1007704



Codice articolo  
28003840 / 28003841 / 28003842 /  
28003843 / 87501112 / 87501113 /  
87501114 / 87501115



Codice articolo  
1100079

Codice articolo		GTIN	Denominazione	Proprietà
28003841		9006210762043	Unità di alimentazione LC 60W 48V one4all	L 195 x P 43 x A 30 mm
28003842		9006210762111	Unità di alimentazione LC 100W 48V one4all	L 225 x P 43 x A 30 mm
28003843		9006210762180	Unità di alimentazione LC 200W 48V one4all	L 325 x P 43 x A 30 mm
87501112		9006210833934	Unità di alimentazione LC 35W 48V	L 142 x P 43 x A 30 mm
87501113		9006210833941	Unità di alimentazione LC 60W 48V	L 225 x P 43 x A 30 mm
87501114		9006210833958	Unità di alimentazione LC 100W 48V	L 295 x P 43 x A 30 mm
87501115		9006210833965	Unità di alimentazione LC 200W 48V	L 325 x P 43 x A 30 mm
28003840		9006210761978	Unità di alimentazione LC 35W 48V one4all	L 195 x P 43 x A 30 mm
1007406		7640382275080	Unità di alimentazione 48V 60W fase dimmerabile	L 178 x P 61 x A 24 mm
1007408		7640382275103	Unità di alimentazione 48V 90W fase dimmerabile	L 180 x P 60 x A 35 mm
1007704		7640382275158	Unità di alimentazione 48V 200W fase dimmerabile	L 343 x P 68 x A 41 mm
1100079		7640382277855	Controller LED Bluetooth per TW/RGB	L 179 x P 56 x A 30 mm
1100080		7640382277879	Radiocomando per il controller LED	L 122 x P 53 x A 17.5 mm
1100081		7640382277862	Dimmer DALI TW/RGB	L 175 x P 45 x A 27 mm

### Dati tecnici specifici Modulo LED

Codice articolo 1007652

Prestazioni	Flusso luminoso	Temperatura di colore	CRI	SDCM	Lunghezza massima *)	Classe energetica
8.4 W	1254 lm	2700 K	80	3	21m	D
18 W	2619 lm	2700 K	80	3	13m	D
27.6 W	3977 lm	2700 K	80	3	9m	D

Codice articolo 1007653

Prestazioni	Flusso luminoso	Temperatura di colore	CRI	SDCM	Lunghezza massima *)	Classe energetica
8.4 W	1265 lm	3000 K	80	3	21m	D
18 W	2643 lm	3000 K	80	3	13m	D
27.6 W	4012 lm	3000 K	80	3	9m	D

Codice articolo 1007654

Prestazioni	Flusso luminoso	Temperatura di colore	CRI	SDCM	Lunghezza massima *)	Classe energetica
8.4 W	1367 lm	4000 K	80	3	21m	D
18 W	2855 lm	4000 K	80	3	13m	D
27.6 W	4335 lm	4000 K	80	3	9m	D

Codice articolo 1008062

Prestazioni	Flusso luminoso	Temperatura di colore	CRI	SDCM	Lunghezza massima *)	Classe energetica
8.4 W	1337 lm	3500 K	80	3	21m	D
18 W	2793 lm	3500 K	80	3	13m	D
27.6 W	4241 lm	3500 K	80	3	9m	D

Codice articolo 1100037

Prestazioni	Flusso luminoso	Temperatura di colore	CRI	SDCM	Lunghezza massima *)	Classe energetica
5.4 W	297 lm	rosso			10 m	
6.2 W	614 lm	verde			10 m	
5.8 W	167 lm	blu			10 m	
18 W	981 lm	RGB			10 m	

Codice articolo 1100045

Prestazioni	Flusso luminoso	Temperatura di colore	CRI	SDCM	Lunghezza massima *)	Classe energetica
18 W	2244 lm	2700 K	80	3	10 m	D
18 W	2437 lm	6500 K	80	5	10 m	D

\*) La specifica della lunghezza massima si riferisce a un cavo di collegamento con una lunghezza di 1 m e una sezione trasversale di 1,5 mm<sup>2</sup>. La lunghezza massima diminuisce con l'aumentare della lunghezza e la riduzione della sezione trasversale. Qui troverete una tabella con diverse lunghezze di cavi: [download](#)



### Dati tecnici

<b>Codice articolo</b>	<b>20.040</b>
GTIN	
Denominazione	
Temperatura di conservazione	-25 ... +50 °C
Max. temperatura superficiale	65 °C
Temperatura ambiente ta	25 °C
Ciclo di vita / durata L80B10 (h) @ ta = 25°C	80000 h

### Progettazione illuminotecnica

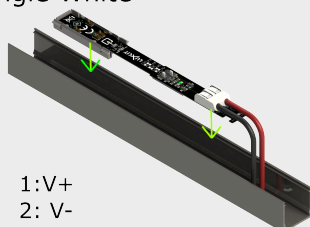
**RELUX®**

Cliccate sul logo di Relux per accedere direttamente ai nostri dati di progettazione illuminotecnica.



### Collegamento elettrico

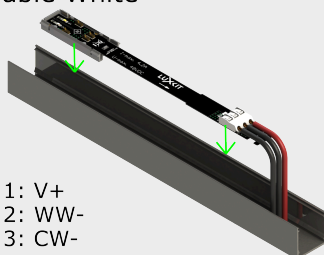
#### Single White



Ø0.5 - 1.5mm<sup>2</sup>  
48V DC

- 1: V+
- 2: V-

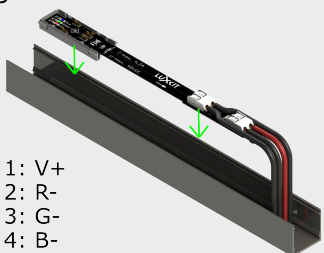
#### Tunable White



Ø0.2 - 0.75mm<sup>2</sup>  
48V DC

- 1: V+
- 2: WW-
- 3: CW-

#### RGB

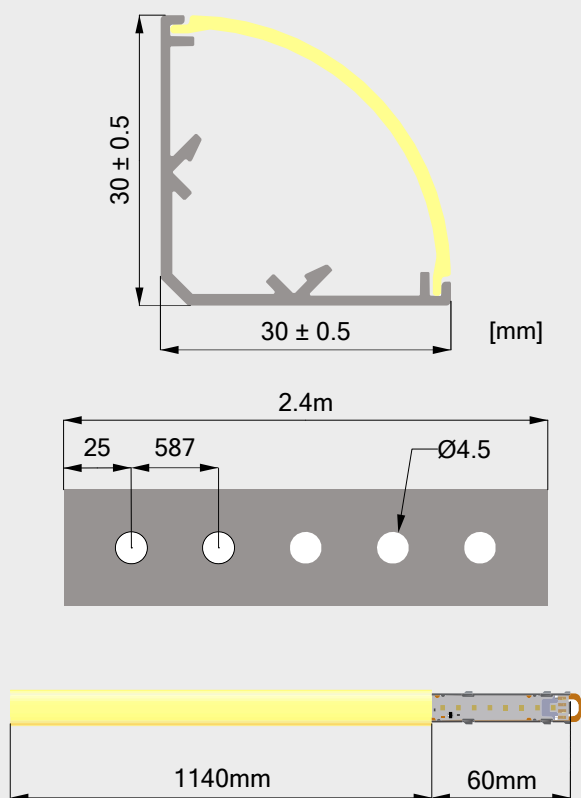


Ø0.2 - 0.75mm<sup>2</sup>  
48V DC

- 1: V+
- 2: R-
- 3: G-
- 4: B-

## 20.040 luxKIT L30 - C30-O

### Dimensioni



### Istruzioni di montaggio

20.040 luxKIT L30 - C30-O



### Pulizia e manutenzione

Pulire la lampada con un panno umido e privo di pelucchi. Non strofinare! In caso di sporco intenso è possibile utilizzare una soluzione di sapone debole (panno in microfibra con detersivo per piatti). Non utilizzare detergenti abrasivi. Non asciugare la lampada, perché la carica statica che ne deriva può distruggere l'elettronica.

### Avvertenze

L'installazione e la messa in funzione devono essere eseguite solo da personale specializzato e autorizzato (elettricista). L'apparecchio viene utilizzato esclusivamente per l'illuminazione e deve essere installato in base alle norme di installazione. Ogni altro uso o installazione è considerato "non conforme all'uso previsto". In caso di mancata osservanza delle istruzioni di installazione, l'apparecchio può essere distrutto. In caso di difetto, restituire al produttore. Le istruzioni di installazione devono essere conservate. Ci riserviamo il diritto di apportare modifiche tecniche! Non può essere montato su superfici umide o conduttive. L'installazione e la messa in funzione dell'apparecchio, come pure eventuali modifiche dell'apparecchio, devono essere eseguite solo da specialisti autorizzati (elettricisti qualificati). Devono essere rispettate le norme nazionali di installazione. L'apparecchio deve essere staccato dalla rete prima di qualunque intervento su di esso. L'inserimento a caldo non è possibile e può causare danni all'apparecchio! Il produttore non è responsabile dei danni derivanti da un'installazione errata, da un funzionamento improprio o da modifiche non autorizzate dell'apparecchio. La lampada di questo apparecchio può essere sostituita solo dal produttore o da un tecnico di servizio da lui incaricato o da una persona altrettanto qualificata. Ci riserviamo il diritto di apportare modifiche tecniche! Se avete delle domande, contattate il produttore.



Scollegare l'apparecchio dalla tensione elettrica.



Attenzione: pericolo di scosse elettriche!



### SMALTIMENTO

L'imballaggio deve essere restituito al DSD (Punto Verde). Smaltire l'imballaggio secondo il tipo. I vecchi apparecchi non devono essere smaltiti nei rifiuti domestici. In conformità con le direttive UE, il dispositivo deve essere smaltito correttamente alla fine della sua vita utile. Così facendo, i materiali contenuti nel dispositivo vengono riciclati e si evita l'inquinamento ambientale. Consegnare il vecchio apparecchio in un punto di raccolta di rifiuti elettrici o in un deposito di materiali. Per ulteriori informazioni, contattate la vostra azienda locale di smaltimento dei rifiuti o la vostra amministrazione comunale.



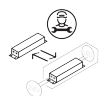
Per evitare rischi, è possibile utilizzare solo convertitori LED da noi approvati, altrimenti tutti i diritti di garanzia saranno invalidati. Le eccezioni possono essere autorizzate dal produttore.

Convertitori LED consentiti:

- smartermion Triac Unità di alimentazione
- Meanwell, HLG
- Tridonic LC/LCA



Sorgente luminosa sostituibile dall'utente finale.



I dispositivi di controllo possono essere sostituiti da uno specialista: Il trasformatore deve essere sostituito da un elettricista qualificato.

# LUXKIT

Simple to handle, flexible to use.