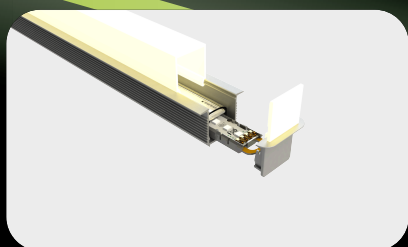
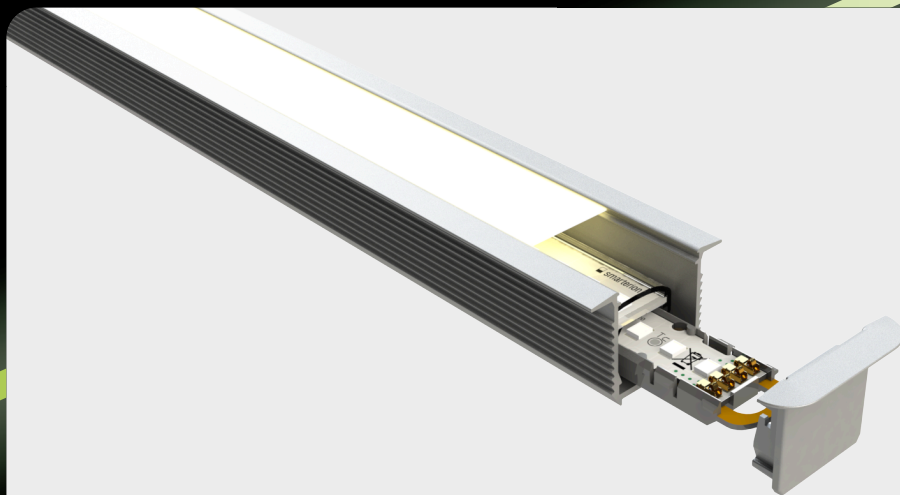




Simple to handle, flexible to use.



## Scheda tecnica

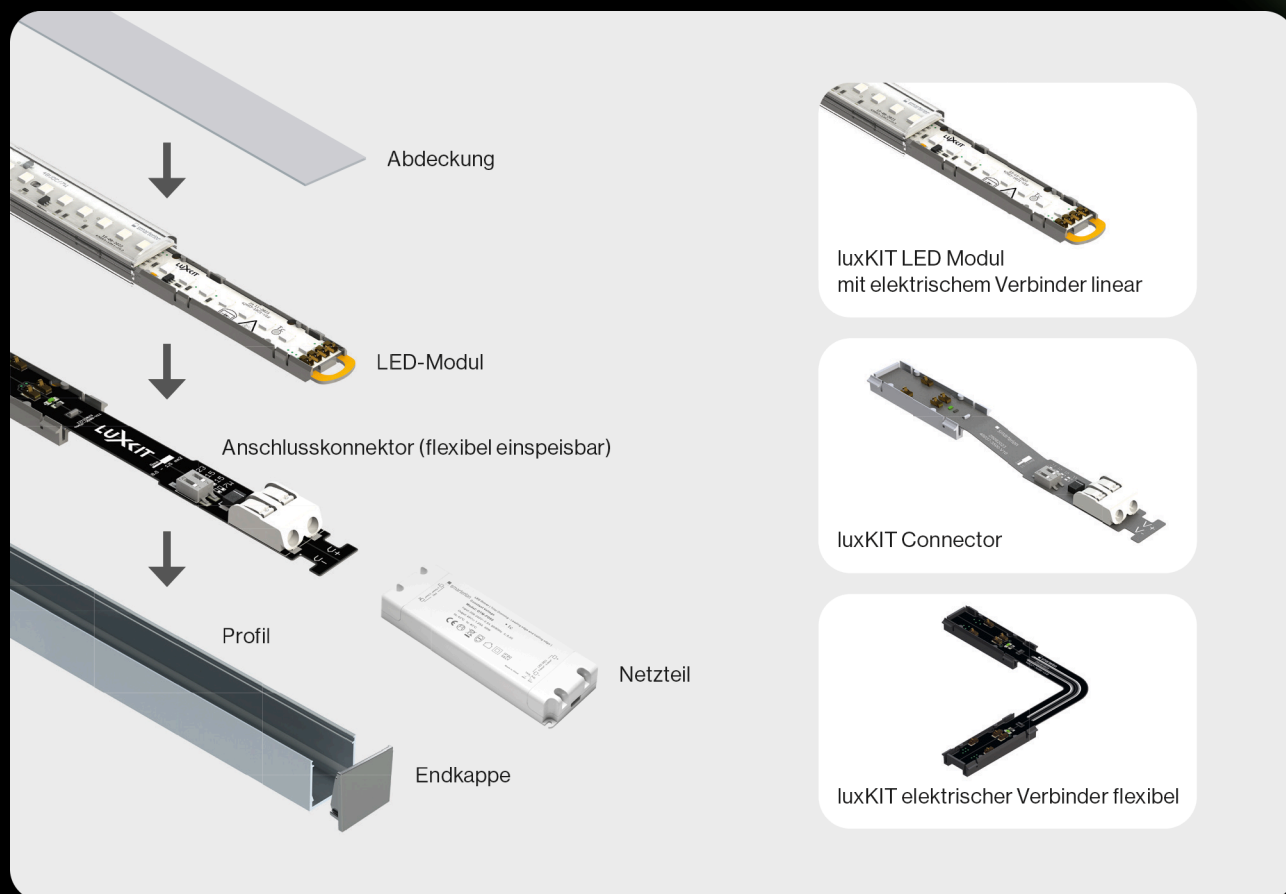
# luxKIT K20

Hochwertiges Aluminiumprofil mit Flügeln für die Verwendung in abgehängten Decken. L 2400 x B 20 x H 19 mm.  
luxKIT, das neue lineare LED-Baukastensystem ist spielend einfach zu montieren, jederzeit digital bestellbar, wirtschaftlich und reparierbar.

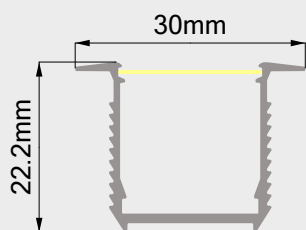
- 100% senza ombre per una luce continua
- Facile da capire e da installare
- Sistema modulare flessibile a LED per una luce lineare personalizzata.
- Installazione alla velocità della luce con il sistema click.
- Nuova app per pianificare e ordinare con facilità.
- Nessuna saldatura, installazione senza attrezzi, alimentazione possibile ovunque.
- Brevettato per la prima volta al mondo
- Ready2Repair: i componenti possono essere sostituiti in qualsiasi momento, garantendo la sostenibilità.

Sistemi LED

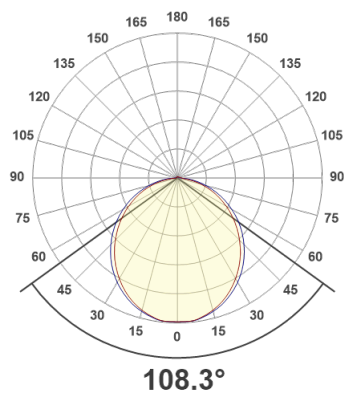
# luxKIT K20



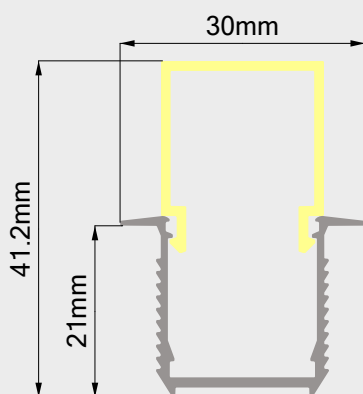
**20.030 luxKIT K20 - 20-O**



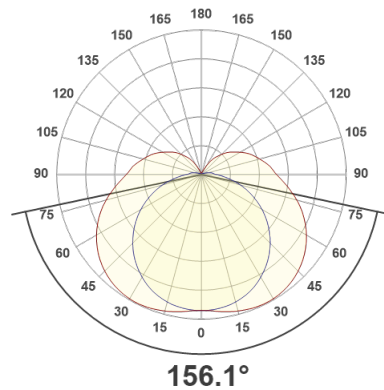
Lunghezza del  
profilo 2.4m



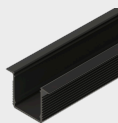
**20.030 luxKIT K20 - U20-O**



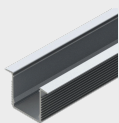
Lunghezza del  
profilo 2.4m



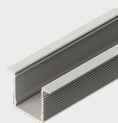
Profilo



Codice articolo  
1007944



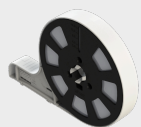
Codice articolo  
1007945



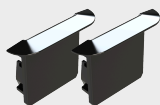
Codice articolo  
1007946

| Codice articolo | GTIN          | Denominazione             | Proprietà  |
|-----------------|---------------|---------------------------|------------|
| 1007944         | 7640382275561 | luxKIT Profilo K20 - 2.4m | nero       |
| 1007945         | 7640382275578 | luxKIT Profilo K20 - 2.4m | anodizzato |
| 1007946         | 7640382275585 | luxKIT Profilo K20 - 2.4m | bianco     |

## Coperture e tappi di chiusura



Codice articolo  
1007672



Codice articolo  
1007943



Codice articolo  
1007942



Codice articolo  
1007941

### Codice articolo

### GTIN

### Denominazione

### Proprietà

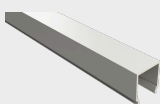
#### luxKIT Diffuser 20-O

IK03

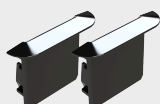
IP44

\*

|         |               |                      |         |
|---------|---------------|----------------------|---------|
| 1007672 | 7640382275066 | luxKIT Diffuser 20-O | opale   |
| 1007943 | 7640382275608 | luxKIT Endkappen K20 | nero    |
| 1007942 | 7640382275639 | luxKIT Endkappen K20 | bianco  |
| 1007941 | 7640382275622 | luxKIT Endkappen K20 | argento |



Codice articolo  
1007987



Codice articolo  
1007943



Codice articolo  
1007942



Codice articolo  
1007941



Codice articolo  
1007989

### Codice articolo

### GTIN

### Denominazione

### Proprietà

#### luxKIT Diffuser U20-O

IK03

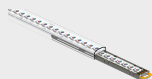
IP44

\*

|         |               |                        |             |
|---------|---------------|------------------------|-------------|
| 1007987 | 7640382276223 | luxKIT Diffuser U20-O  | opale       |
| 1007943 | 7640382275608 | luxKIT Endkappen K20   | nero        |
| 1007942 | 7640382275639 | luxKIT Endkappen K20   | bianco      |
| 1007941 | 7640382275622 | luxKIT Endkappen K20   | argento     |
| 1007989 | 7640382275929 | luxKIT Endkappen U20-O | trasparente |

\* con profilo in più parti, classe di protezione IP20.

**Moduli LED incl. connettore elettrico lineare**



Codice articolo  
1100037



Codice articolo  
1007652 / 1007653 / 1008062 /  
1007654



Codice articolo  
1100045

| Codice articolo | GTIN          | Denominazione        | Proprietà                       |
|-----------------|---------------|----------------------|---------------------------------|
| 1100037         | 7640382276230 | luxKIT LED Modul RGB | 48V DC                          |
| 1007652         | 7640382274977 | luxKIT LED Modul SW  | 48V DC / 2700 K / CRI80         |
| 1007653         | 7640382274984 | luxKIT LED Modul SW  | 48V DC / 3000 K / CRI80         |
| 1008062         | 7640382275912 | luxKIT LED Modul     | 48V DC / 3500 K / CRI80         |
| 1007654         | 7640382274991 | luxKIT LED Modul SW  | 48V DC / 4000 K / CRI80         |
| 1100045         | 7640382277817 | luxKIT LED Modul TW  | 48V DC / 2700...6500 /<br>CRI80 |

## Accessori



Codice articolo  
1100046



Codice articolo  
1007693



Codice articolo  
1100048



Codice articolo  
1100094



Codice articolo  
1007669



Codice articolo  
1100038



Codice articolo  
1007954



Codice articolo  
1007956

| Codice articolo | GTIN          | Denominazione                       | Proprietà   |
|-----------------|---------------|-------------------------------------|---|
| 1100046         | 7640382277824 | luxKIT 48V Connectore TW            | Terminale di collegamento<br>0.75 mm <sup>2</sup> |
| 1007693         | 7640382275073 | luxKIT Connettore flessibile SW     | massimo 5A / 50V                                  |
| 1100048         | 7640382277831 | Connettore del cavo luxKIT          | massimo 5A / 50V                                  |
| 1100094         | 7640382277930 | luxKIT Connettore flessibile RGB/TW | massimo 5A / 50V                                  |
| 1007669         | 7640382275059 | luxKIT 48V Connettore SW            | Terminale di collegamento<br>1.5 mm <sup>2</sup>  |
| 1100038         | 7640382276247 | luxKIT 48V Connectore RGB           | Terminale di collegamento<br>0.75 mm <sup>2</sup> |
| 1007954         | 7640382275653 | luxKIT morsetto K20                 |   |
| 1007956         | 7640382275660 | luxKIT clip a molla K20             |   |



## Alimentatore 48 VDC



Codice articolo  
1007406



Codice articolo  
1100080



Codice articolo  
1007408



Codice articolo  
1100081



Codice articolo  
1007704



Codice articolo  
28003840 / 28003841 / 28003842 /  
28003843 / 87501112 / 87501113 /  
87501114 / 87501115



Codice articolo  
1100079

| Codice articolo |  | GTIN          | Denominazione                                       | Proprietà                |
|-----------------|--|---------------|---|--------------------------|
| 28003841        |  | 9006210762043 | Unità di alimentazione LC 60W<br>48V one4all        | L 195 x P 43 x A 30 mm   |
| 28003842        |  | 9006210762111 | Unità di alimentazione LC 100W<br>48V one4all       | L 225 x P 43 x A 30 mm   |
| 28003843        |  | 9006210762180 | Unità di alimentazione LC 200W<br>48V one4all       | L 325 x P 43 x A 30 mm   |
| 87501112        |  | 9006210833934 | Unità di alimentazione LC 35W<br>48V                | L 142 x P 43 x A 30 mm   |
| 87501113        |  | 9006210833941 | Unità di alimentazione LC 60W<br>48V                | L 225 x P 43 x A 30 mm   |
| 87501114        |  | 9006210833958 | Unità di alimentazione LC 100W<br>48V               | L 295 x P 43 x A 30 mm   |
| 87501115        |  | 9006210833965 | Unità di alimentazione LC 200W<br>48V               | L 325 x P 43 x A 30 mm   |
| 28003840        |  | 9006210761978 | Unità di alimentazione LC 35W<br>48V one4all        | L 195 x P 43 x A 30 mm   |
| 1007406         |  | 7640382275080 | Unità di alimentazione 48V 60W<br>fase dimmerabile  | L 178 x P 61 x A 24 mm   |
| 1007408         |  | 7640382275103 | Unità di alimentazione 48V 90W<br>fase dimmerabile  | L 180 x P 60 x A 35 mm   |
| 1007704         |  | 7640382275158 | Unità di alimentazione 48V<br>200W fase dimmerabile | L 343 x P 68 x A 41 mm   |
| 1100079         |  | 7640382277855 | Controller LED Bluetooth per<br>TW/RGB              | L 179 x P 56 x A 30 mm   |
| 1100080         |  | 7640382277879 | Radiocomando per il controller<br>LED               | L 122 x P 53 x A 17.5 mm |
| 1100081         |  | 7640382277862 | Dimmer DALI TW/RGB                                  | L 175 x P 45 x A 27 mm   |



## Dati tecnici specifici Modulo LED

Codice articolo 1007652

| Prestazioni | Flusso luminoso | Temperatura di colore | CRI | SDCM | Lunghezza massima *) | Classe energetica |
|-------------|-----------------|-----------------------|-----|------|----------------------|-------------------|
| 8.4 W       | 1254 lm         | 2700 K                | 80  | 3    | 21m                  | D                 |
| 18 W        | 2619 lm         | 2700 K                | 80  | 3    | 13m                  | D                 |
| 27.6 W      | 3977 lm         | 2700 K                | 80  | 3    | 9m                   | D                 |

Codice articolo 1007653

| Prestazioni | Flusso luminoso | Temperatura di colore | CRI | SDCM | Lunghezza massima *) | Classe energetica |
|-------------|-----------------|-----------------------|-----|------|----------------------|-------------------|
| 8.4 W       | 1265 lm         | 3000 K                | 80  | 3    | 21m                  | D                 |
| 18 W        | 2643 lm         | 3000 K                | 80  | 3    | 13m                  | D                 |
| 27.6 W      | 4012 lm         | 3000 K                | 80  | 3    | 9m                   | D                 |

Codice articolo 1007654

| Prestazioni | Flusso luminoso | Temperatura di colore | CRI | SDCM | Lunghezza massima *) | Classe energetica |
|-------------|-----------------|-----------------------|-----|------|----------------------|-------------------|
| 8.4 W       | 1367 lm         | 4000 K                | 80  | 3    | 21m                  | D                 |
| 18 W        | 2855 lm         | 4000 K                | 80  | 3    | 13m                  | D                 |
| 27.6 W      | 4335 lm         | 4000 K                | 80  | 3    | 9m                   | D                 |

Codice articolo 1008062

| Prestazioni | Flusso luminoso | Temperatura di colore | CRI | SDCM | Lunghezza massima *) | Classe energetica |
|-------------|-----------------|-----------------------|-----|------|----------------------|-------------------|
| 8.4 W       | 1337 lm         | 3500 K                | 80  | 3    | 21m                  | D                 |
| 18 W        | 2793 lm         | 3500 K                | 80  | 3    | 13m                  | D                 |
| 27.6 W      | 4241 lm         | 3500 K                | 80  | 3    | 9m                   | D                 |

Codice articolo 1100037

| Prestazioni | Flusso luminoso | Temperatura di colore | CRI | SDCM | Lunghezza massima *) | Classe energetica |
|-------------|-----------------|-----------------------|-----|------|----------------------|-------------------|
| 5.4 W       | 297 lm          | rosso                 |     |      | 10 m                 |                   |
| 6.2 W       | 614 lm          | verde                 |     |      | 10 m                 |                   |
| 5.8 W       | 167 lm          | blu                   |     |      | 10 m                 |                   |
| 18 W        | 981 lm          | RGB                   |     |      | 10 m                 |                   |

Codice articolo 1100045

| Prestazioni | Flusso luminoso | Temperatura di colore | CRI | SDCM | Lunghezza massima *) | Classe energetica |
|-------------|-----------------|-----------------------|-----|------|----------------------|-------------------|
| 18 W        | 2244 lm         | 2700 K                | 80  | 3    | 10 m                 | D                 |
| 18 W        | 2437 lm         | 6500 K                | 80  | 5    | 10 m                 | D                 |

\*) La specifica della lunghezza massima si riferisce a un cavo di collegamento con una lunghezza di 1 m e una sezione trasversale di 1,5 mm<sup>2</sup>. La lunghezza massima diminuisce con l'aumentare della lunghezza e la riduzione della sezione trasversale. Qui troverete una tabella con diverse lunghezze di cavi: [download](#)

### Dati tecnici

|   |                |
|---|----------------|
| <b>Codice articolo</b>                        | <b>20.030</b>  |
| GTIN  |                |
| Denominazione                                 |                |
| Temperatura di conservazione                  | -25 ... +50 °C |
| Max. temperatura superficiale                 | 65 °C          |
| Temperatura ambiente ta                       | 25 °C          |
| Ciclo di vita / durata L80B10 (h) @ ta = 25°C | 80000 h        |

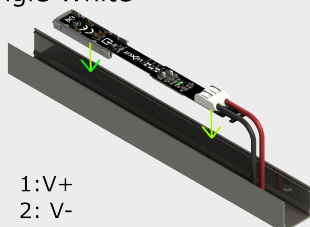
### Progettazione illuminotecnica

**RELUX®**

Cliccate sul logo di Relux per accedere direttamente ai nostri dati di progettazione illuminotecnica.

### Collegamento elettrico

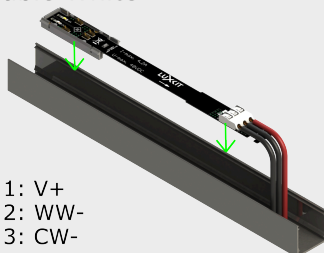
#### Single White



Ø0.5 - 1.5mm<sup>2</sup>  
48V DC

- 1: V+
- 2: V-

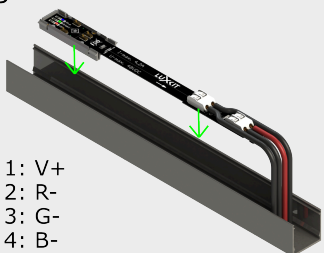
#### Tunable White



Ø0.2 - 0.75mm<sup>2</sup>  
48V DC

- 1: V+
- 2: WW-
- 3: CW-

#### RGB

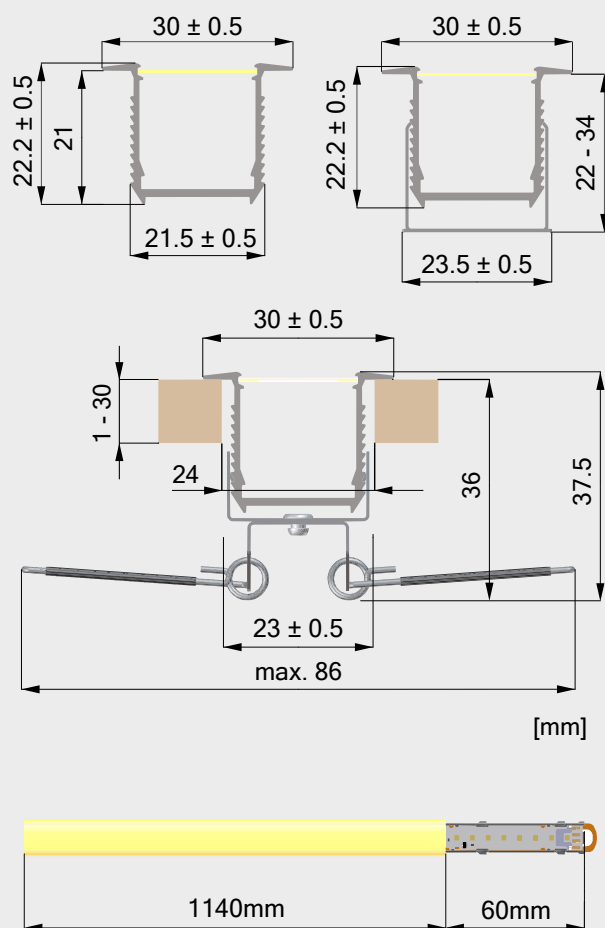


Ø0.2 - 0.75mm<sup>2</sup>  
48V DC

- 1: V+
- 2: R-
- 3: G-
- 4: B-

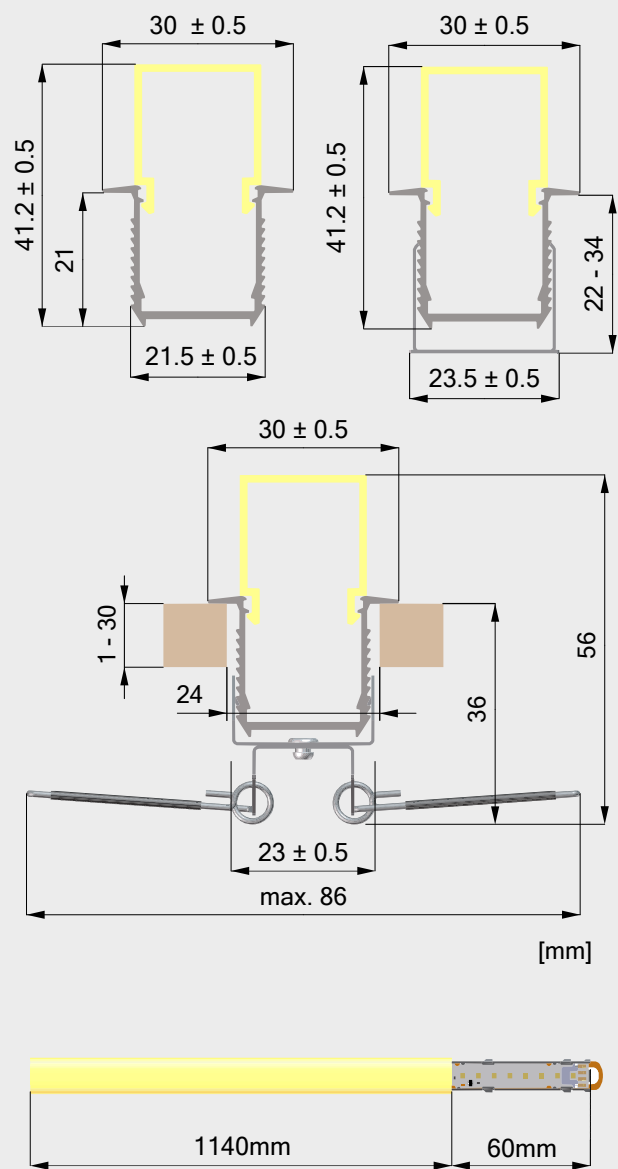
**20.030 luxKIT K20 - 20-O**

**Dimensioni**



**20.030 luxKIT K20 - U20-O**

**Dimensioni**



**Istruzioni di montaggio**

20.030 luxKIT K20 - 20-O



20.030 luxKIT K20 - U20-O



### Pulizia e manutenzione

Pulire la lampada con un panno umido e privo di pelucchi. Non strofinare! In caso di sporco intenso è possibile utilizzare una soluzione di sapone debole (panno in microfibra con detersivo per piatti). Non utilizzare detergenti abrasivi. Non asciugare la lampada, perché la carica statica che ne deriva può distruggere l'elettronica.

### Avvertenze

L'installazione e la messa in funzione devono essere eseguite solo da personale specializzato e autorizzato (elettricista). L'apparecchio viene utilizzato esclusivamente per l'illuminazione e deve essere installato in base alle norme di installazione. Ogni altro uso o installazione è considerato "non conforme all'uso previsto". In caso di mancata osservanza delle istruzioni di installazione, l'apparecchio può essere distrutto. In caso di difetto, restituire al produttore. Le istruzioni di installazione devono essere conservate. Ci riserviamo il diritto di apportare modifiche tecniche! Non può essere montato su superfici umide o conduttive. L'installazione e la messa in funzione dell'apparecchio, come pure eventuali modifiche dell'apparecchio, devono essere eseguite solo da specialisti autorizzati (elettricisti qualificati). Devono essere rispettate le norme nazionali di installazione. L'apparecchio deve essere staccato dalla rete prima di qualunque intervento su di esso. L'inserimento a caldo non è possibile e può causare danni all'apparecchio! Il produttore non è responsabile dei danni derivanti da un'installazione errata, da un funzionamento improprio o da modifiche non autorizzate dell'apparecchio. La lampada di questo apparecchio può essere sostituita solo dal produttore o da un tecnico di servizio da lui incaricato o da una persona altrettanto qualificata. Ci riserviamo il diritto di apportare modifiche tecniche! Se avete delle domande, contattate il produttore.



Scollegare l'apparecchio dalla tensione elettrica.



Attenzione: pericolo di scosse elettriche!



### SMALTIMENTO

L'imballaggio deve essere restituito al DSD (Punto Verde). Smaltire l'imballaggio secondo il tipo. I vecchi apparecchi non devono essere smaltiti nei rifiuti domestici. In conformità con le direttive UE, il dispositivo deve essere smaltito correttamente alla fine della sua vita utile. Così facendo, i materiali contenuti nel dispositivo vengono riciclati e si evita l'inquinamento ambientale. Consegnare il vecchio apparecchio in un punto di raccolta di rifiuti elettrici o in un deposito di materiali. Per ulteriori informazioni, contattate la vostra azienda locale di smaltimento dei rifiuti o la vostra amministrazione comunale.



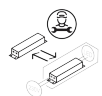
Per evitare rischi, è possibile utilizzare solo convertitori LED da noi approvati, altrimenti tutti i diritti di garanzia saranno invalidati. Le eccezioni possono essere autorizzate dal produttore.

Convertitori LED consentiti:

- smartermion Triac Unità di alimentazione
- Meanwell, HLG
- Tridonic LC/LCA



Sorgente luminosa sostituibile dall'utente finale.



I dispositivi di controllo possono essere sostituiti da uno specialista: Il trasformatore deve essere sostituito da un elettricista qualificato.

# LUXKIT

Simple to handle, flexible to use.