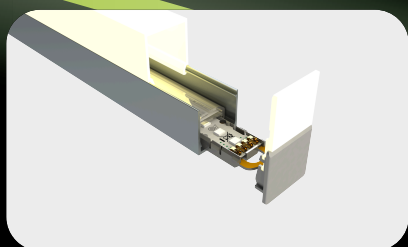
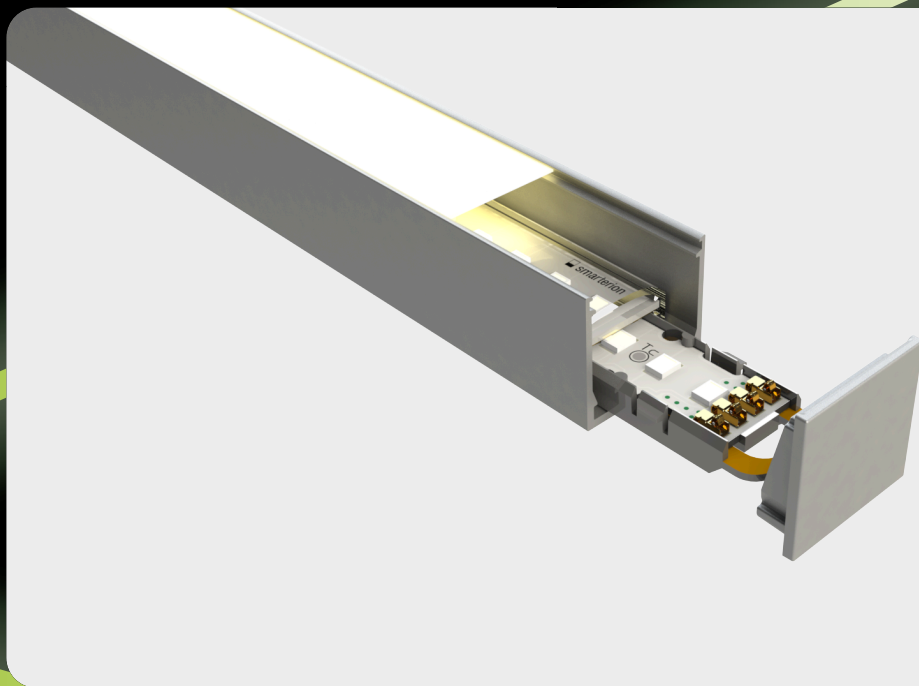




Simple to handle, flexible to use.



Scheda tecnica

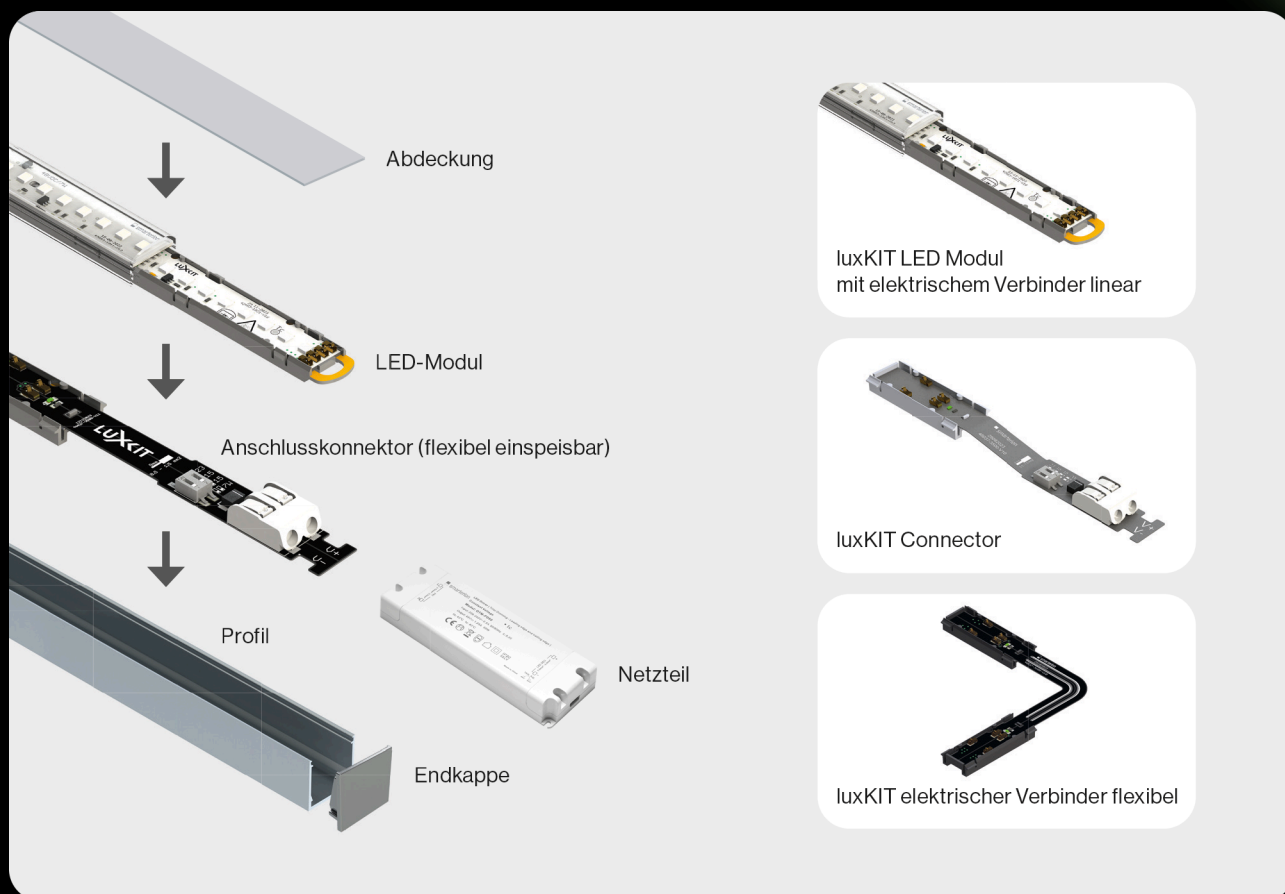
luxKIT 20

Profilo in alluminio di alta qualità L 2400 x L 20 x H 19 mm.
luxKIT, il nuovo sistema modulare lineare a LED è un gioco da ragazzi da installare, può essere ordinato digitalmente in qualsiasi momento, è economico e riparabile.

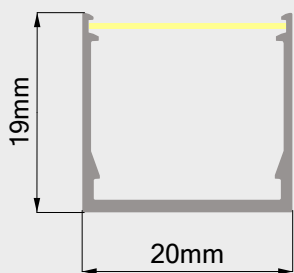
- 100% senza ombre per una luce continua
- Facile da capire e da installare
- Sistema modulare flessibile a LED per una luce lineare personalizzata.
- Installazione alla velocità della luce con il sistema click.
- Nuova app per pianificare e ordinare con facilità.
- Nessuna saldatura, installazione senza attrezzi, alimentazione possibile ovunque.
- Brevettato per la prima volta al mondo
- Ready2Repair: i componenti possono essere sostituiti in qualsiasi momento, garantendo la sostenibilità.

Sistemi LED

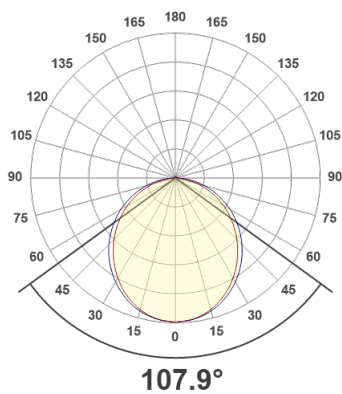
luxKIT 20



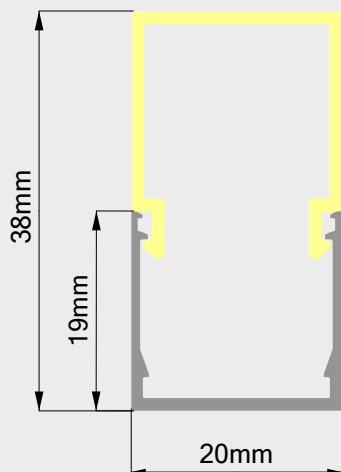
20.010 luxKIT 20 - 20-O



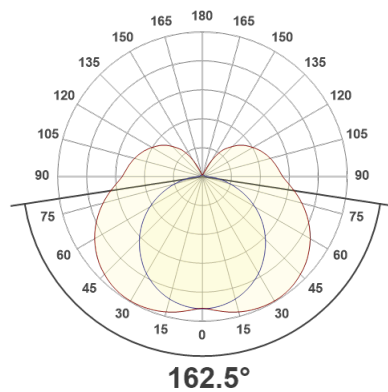
Lunghezza del
profilo 2.4m



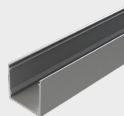
20.010 luxKIT 20 - U20-O



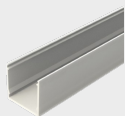
Lunghezza del
profilo 2.4m



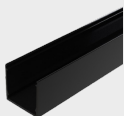
Profilo



Codice articolo
1007651



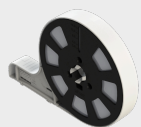
Codice articolo
1007664



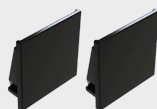
Codice articolo
1007665

Codice articolo	GTIN	Denominazione	Proprietà
1007651	7640382274960	luxKIT Profilo 20 - 2.4m	anodizzato
1007664	7640382275004	luxKIT Profilo 20 - 2.4m	bianco
1007665	7640382275011	luxKIT Profilo 20 - 2.4m	nero

Coperture e tappi di chiusura



Codice articolo
1007672



Codice articolo
1007744



Codice articolo
1007745



Codice articolo
1007746

Codice articolo

GTIN

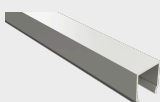
Denominazione

Proprietà

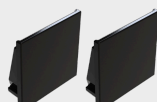
luxKIT Diffuser 20-O

IK03 IP44 *

1007672	7640382275066	luxKIT Diffuser 20-O	opale
1007744	7640382275424	luxKIT Endkappen 20	nero
1007745	7640382275431	luxKIT Endkappen 20	argento
1007746	7640382275448	luxKIT Endkappen 20	bianco



Codice articolo
1007987



Codice articolo
1007744



Codice articolo
1007745



Codice articolo
1007746



Codice articolo
1007989

Codice articolo

GTIN

Denominazione

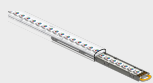
Proprietà

luxKIT Diffuser U20-O

IK03 IP44 *

1007987	7640382276223	luxKIT Diffuser U20-O	opale
1007744	7640382275424	luxKIT Endkappen 20	nero
1007745	7640382275431	luxKIT Endkappen 20	argento
1007746	7640382275448	luxKIT Endkappen 20	bianco
1007989	7640382275929	luxKIT Endkappen U20-O	trasparente

* con profilo in più parti, classe di protezione IP20.

Moduli LED incl. connettore elettrico lineare

Codice articolo
1100037



Codice articolo
1007652 / 1007653 / 1008062 /
1007654



Codice articolo
1100045

Codice articolo	GTIN	Denominazione	Proprietà
1100037	7640382276230	luxKIT LED Modul RGB	48V DC
1007652	7640382274977	luxKIT LED Modul SW	48V DC / 2700 K / CRI80
1007653	7640382274984	luxKIT LED Modul SW	48V DC / 3000 K / CRI80
1008062	7640382275912	luxKIT LED Modul	48V DC / 3500 K / CRI80
1007654	7640382274991	luxKIT LED Modul SW	48V DC / 4000 K / CRI80
1100045	7640382277817	luxKIT LED Modul TW	48V DC / 2700...6500 / CRI80

Accessori



Codice articolo
1100038



Codice articolo
1100046



Codice articolo
1007693



Codice articolo
1100094



Codice articolo
1100048



Codice articolo
1007669

Codice articolo	GTIN	Denominazione	Proprietà
1100038	7640382276247	luxKIT 48V Connectore RGB	Terminale di collegamento 0.75 mm ²
1100046	7640382277824	luxKIT 48V Connectore TW	Terminale di collegamento 0.75 mm ²
1007693	7640382275073	luxKIT Connettore flessibile SW	massimo 5A / 50V
1100094	7640382277930	luxKIT Connettore flessibile RGB/TW	massimo 5A / 50V
1100048	7640382277831	Connettore del cavo luxKIT	massimo 5A / 50V
1007669	7640382275059	luxKIT 48V Connetore SW	Terminale di collegamento 1.5 mm ²

Alimentatore 48 VDC



Codice articolo
1007406



Codice articolo
1100080



Codice articolo
1007408



Codice articolo
1100081



Codice articolo
1007704



Codice articolo
28003840 / 28003841 / 28003842 /
28003843 / 87501112 / 87501113 /
87501114 / 87501115



Codice articolo
1100079

Codice articolo		GTIN	Denominazione	Proprietà
28003841		9006210762043	Unità di alimentazione LC 60W 48V one4all	L 195 x P 43 x A 30 mm
28003842		9006210762111	Unità di alimentazione LC 100W 48V one4all	L 225 x P 43 x A 30 mm
28003843		9006210762180	Unità di alimentazione LC 200W 48V one4all	L 325 x P 43 x A 30 mm
87501112		9006210833934	Unità di alimentazione LC 35W 48V	L 142 x P 43 x A 30 mm
87501113		9006210833941	Unità di alimentazione LC 60W 48V	L 225 x P 43 x A 30 mm
87501114		9006210833958	Unità di alimentazione LC 100W 48V	L 295 x P 43 x A 30 mm
87501115		9006210833965	Unità di alimentazione LC 200W 48V	L 325 x P 43 x A 30 mm
28003840		9006210761978	Unità di alimentazione LC 35W 48V one4all	L 195 x P 43 x A 30 mm
1007406		7640382275080	Unità di alimentazione 48V 60W fase dimmerabile	L 178 x P 61 x A 24 mm
1007408		7640382275103	Unità di alimentazione 48V 90W fase dimmerabile	L 180 x P 60 x A 35 mm
1007704		7640382275158	Unità di alimentazione 48V 200W fase dimmerabile	L 343 x P 68 x A 41 mm
1100079		7640382277855	Controller LED Bluetooth per TW/RGB	L 179 x P 56 x A 30 mm
1100080		7640382277879	Radiocomando per il controller LED	L 122 x P 53 x A 17.5 mm
1100081		7640382277862	Dimmer DALI TW/RGB	L 175 x P 45 x A 27 mm

Dati tecnici specifici Modulo LED

Codice articolo 1007652

Prestazioni	Flusso luminoso	Temperatura di colore	CRI	SDCM	Lunghezza massima *)	Classe energetica
8.4 W	1254 lm	2700 K	80	3	21m	D
18 W	2619 lm	2700 K	80	3	13m	D
27.6 W	3977 lm	2700 K	80	3	9m	D

Codice articolo 1007653

Prestazioni	Flusso luminoso	Temperatura di colore	CRI	SDCM	Lunghezza massima *)	Classe energetica
8.4 W	1265 lm	3000 K	80	3	21m	D
18 W	2643 lm	3000 K	80	3	13m	D
27.6 W	4012 lm	3000 K	80	3	9m	D

Codice articolo 1007654

Prestazioni	Flusso luminoso	Temperatura di colore	CRI	SDCM	Lunghezza massima *)	Classe energetica
8.4 W	1367 lm	4000 K	80	3	21m	D
18 W	2855 lm	4000 K	80	3	13m	D
27.6 W	4335 lm	4000 K	80	3	9m	D

Codice articolo 1008062

Prestazioni	Flusso luminoso	Temperatura di colore	CRI	SDCM	Lunghezza massima *)	Classe energetica
8.4 W	1337 lm	3500 K	80	3	21m	D
18 W	2793 lm	3500 K	80	3	13m	D
27.6 W	4241 lm	3500 K	80	3	9m	D

Codice articolo 1100037

Prestazioni	Flusso luminoso	Temperatura di colore	CRI	SDCM	Lunghezza massima *)	Classe energetica
5.4 W	297 lm	rosso			10 m	
6.2 W	614 lm	verde			10 m	
5.8 W	167 lm	blu			10 m	
18 W	981 lm	RGB			10 m	

Codice articolo 1100045

Prestazioni	Flusso luminoso	Temperatura di colore	CRI	SDCM	Lunghezza massima *)	Classe energetica
18 W	2244 lm	2700 K	80	3	10 m	D
18 W	2437 lm	6500 K	80	5	10 m	D

*) La specifica della lunghezza massima si riferisce a un cavo di collegamento con una lunghezza di 1 m e una sezione trasversale di 1,5 mm². La lunghezza massima diminuisce con l'aumentare della lunghezza e la riduzione della sezione trasversale. Qui troverete una tabella con diverse lunghezze di cavi: [download](#)

Dati tecnici

Codice articolo	20.010
GTIN	
Denominazione	
Temperatura di conservazione	-25 ... +50 °C
Max. temperatura superficiale	65 °C
Temperatura ambiente ta	25 °C
Ciclo di vita / durata L80B10 (h) @ ta = 25°C	80000 h

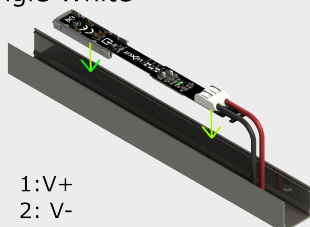
Progettazione illuminotecnica

RELUX®

Cliccate sul logo di Relux per accedere direttamente ai nostri dati di progettazione illuminotecnica.

Collegamento elettrico

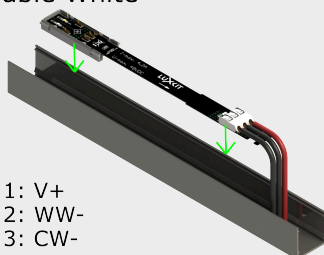
Single White



Ø0.5 - 1.5mm²
48V DC

- 1: V+
- 2: V-

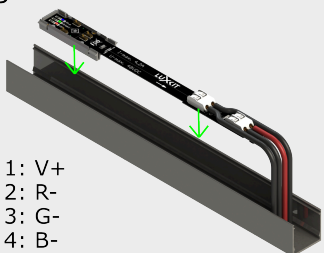
Tunable White



Ø0.2 - 0.75mm²
48V DC

- 1: V+
- 2: WW-
- 3: CW-

RGB

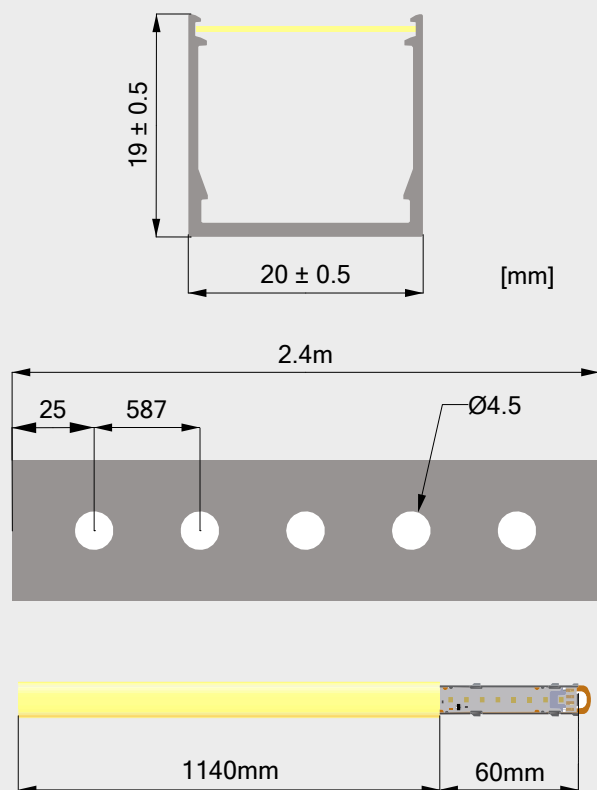


Ø0.2 - 0.75mm²
48V DC

- 1: V+
- 2: R-
- 3: G-
- 4: B-

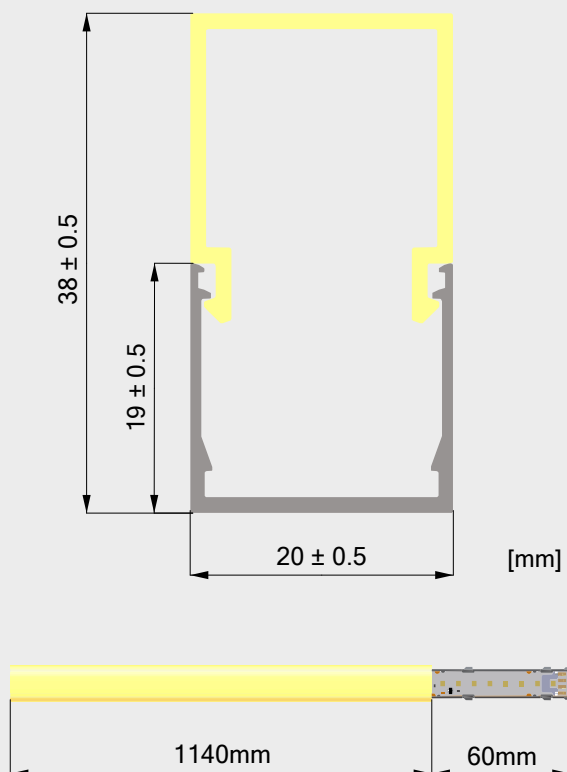
20.010 luxKIT 20 - 20-O

Dimensioni



20.010 luxKIT 20 - U20-O

Dimensioni



Istruzioni di montaggio

20.010 luxKIT 20 - 20-O



20.010 luxKIT 20 - U20-O

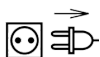


Pulizia e manutenzione

Pulire la lampada con un panno umido e privo di pelucchi. Non strofinare! In caso di sporco intenso è possibile utilizzare una soluzione di sapone debole (panno in microfibra con detersivo per piatti). Non utilizzare detergenti abrasivi. Non asciugare la lampada, perché la carica statica che ne deriva può distruggere l'elettronica.

Avvertenze

L'installazione e la messa in funzione devono essere eseguite solo da personale specializzato e autorizzato (elettricista). L'apparecchio viene utilizzato esclusivamente per l'illuminazione e deve essere installato in base alle norme di installazione. Ogni altro uso o installazione è considerato "non conforme all'uso previsto". In caso di mancata osservanza delle istruzioni di installazione, l'apparecchio può essere distrutto. In caso di difetto, restituire al produttore. Le istruzioni di installazione devono essere conservate. Ci riserviamo il diritto di apportare modifiche tecniche! Non può essere montato su superfici umide o conduttive. L'installazione e la messa in funzione dell'apparecchio, come pure eventuali modifiche dell'apparecchio, devono essere eseguite solo da specialisti autorizzati (elettricisti qualificati). Devono essere rispettate le norme nazionali di installazione. L'apparecchio deve essere staccato dalla rete prima di qualunque intervento su di esso. L'inserimento a caldo non è possibile e può causare danni all'apparecchio! Il produttore non è responsabile dei danni derivanti da un'installazione errata, da un funzionamento improprio o da modifiche non autorizzate dell'apparecchio. La lampada di questo apparecchio può essere sostituita solo dal produttore o da un tecnico di servizio da lui incaricato o da una persona altrettanto qualificata. Ci riserviamo il diritto di apportare modifiche tecniche! Se avete delle domande, contattate il produttore.



Scollegare l'apparecchio dalla tensione elettrica.



Attenzione: pericolo di scosse elettriche!



SMALTIMENTO

L'imballaggio deve essere restituito al DSD (Punto Verde). Smaltire l'imballaggio secondo il tipo. I vecchi apparecchi non devono essere smaltiti nei rifiuti domestici. In conformità con le direttive UE, il dispositivo deve essere smaltito correttamente alla fine della sua vita utile. Così facendo, i materiali contenuti nel dispositivo vengono riciclati e si evita l'inquinamento ambientale. Consegnare il vecchio apparecchio in un punto di raccolta di rifiuti elettrici o in un deposito di materiali. Per ulteriori informazioni, contattate la vostra azienda locale di smaltimento dei rifiuti o la vostra amministrazione comunale.



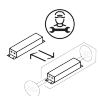
Per evitare rischi, è possibile utilizzare solo convertitori LED da noi approvati, altrimenti tutti i diritti di garanzia saranno invalidati. Le eccezioni possono essere autorizzate dal produttore.

Convertitori LED consentiti:

- smartermion Triac Unità di alimentazione
- Meanwell, HLG
- Tridonic LC/LCA



Sorgente luminosa sostituibile dall'utente finale.



I dispositivi di controllo possono essere sostituiti da uno specialista: Il trasformatore deve essere sostituito da un elettricista qualificato.

LUXKIT

Simple to handle, flexible to use.