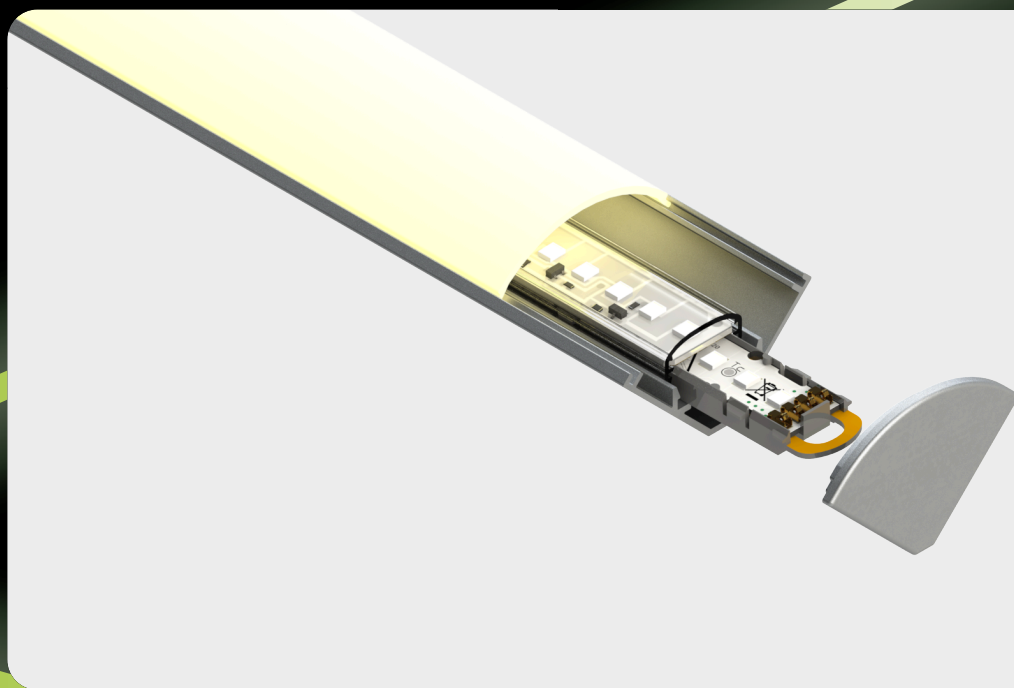




Simple to handle, flexible to use.



## Fiche produit

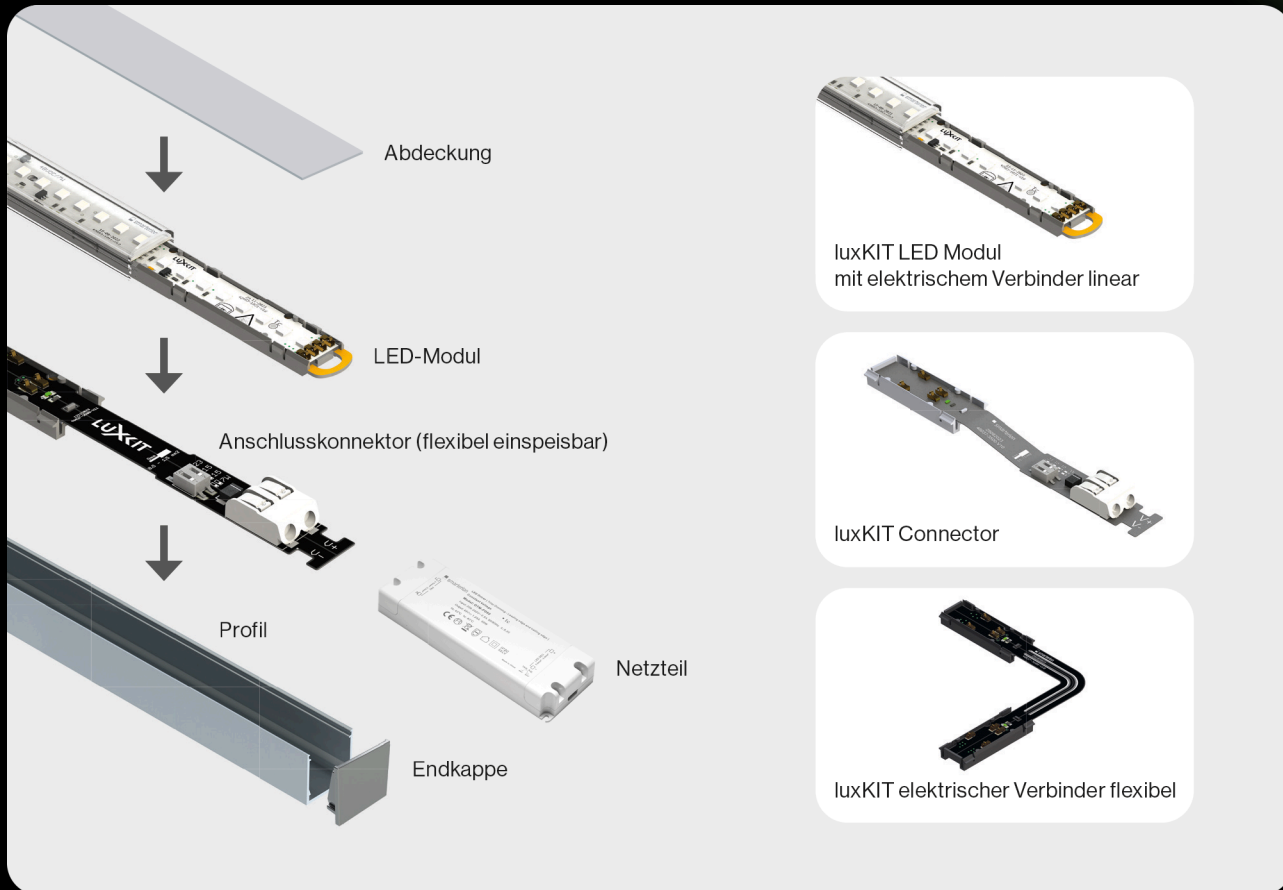
# luxKIT L30

Hochwertiges Aluminiumprofil L 2400 x B 20 x H 19 mm.  
luxKIT, das neue lineare LED-Baukastensystem ist spielend einfach zu montieren, jederzeit digital bestellbar, wirtschaftlich und reparierbar.

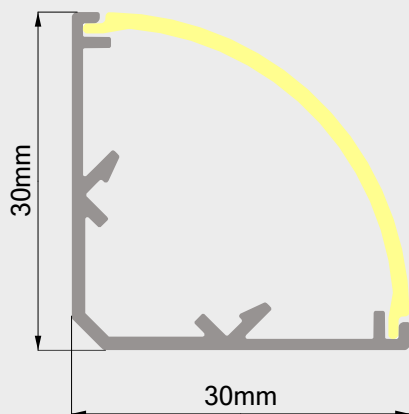
- 100% sans ombre pour une lumière continue
- Facile à comprendre et à monter
- Système modulaire LED flexible pour un éclairage linéaire sur mesure
- Installation à la vitesse de la lumière avec le système clic
- Une nouvelle application pour planifier et commander facilement
- Sans soudure, montage sans outil, alimentation possible partout.
- Nouveauté mondiale brevetée
- Ready2Repair : les composants peuvent être remplacés à tout moment, ce qui assure la durabilité.

Systemes LED

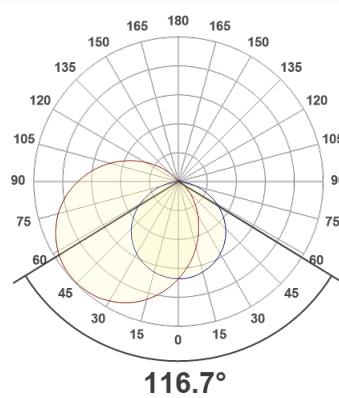
# luxKIT L30



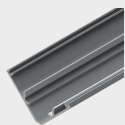
## 20.040 luxKIT L30 - C30-O



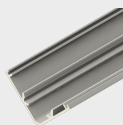
Profillänge 2.4m



## Profil



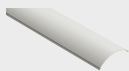
No. d'article  
1100054



No. d'article  
1100055

No. d'article	GTIN	Désignation	Caractéristiques
1100054	7640382277886	luxKIT Profil L30 (Aluminium)	Aluminium
1100055	7640382277893	luxKIT Profil L30 (blanc)	blanc

## Couvertures et embouts



No. d'article  
1100083



No. d'article  
1100088



No. d'article  
1100089

No. d'article	GTIN	Désignation	Caractéristiques
<b>luxKIT Diffuser C30-O</b>			IK03 IP20
1100083	7640382277909	luxKIT Diffuser C30-O	opale
1100088	7640382277923	luxKIT Endkappen L30-C30	argenté
1100089	7640382277916	luxKIT Endkappen L30-C30	blanc

## Modules LED avec connecteur électrique linéaire



No. d'article  
1100037



No. d'article  
1007652 / 1007653 / 1008062 /  
1007654



No. d'article  
1100045

No. d'article	GTIN	Désignation	Caractéristiques
1100037	7640382276230	luxKIT LED Modul RGB	48V DC
1007652	7640382274977	luxKIT LED Modul SW	48V DC / 2700 K / CRI80
1007653	7640382274984	luxKIT LED Modul SW	48V DC / 3000 K / CRI80
1008062	7640382275912	luxKIT Modul LED	48V DC / 3500 K / CRI80
1007654	7640382274991	luxKIT LED Modul SW	48V DC / 4000 K / CRI80
1100045	7640382277817	luxKIT LED Modul TW	48V DC / 2700...6500 / CRI80

## Accessoires



No. d'article  
1100038



No. d'article  
1100046



No. d'article  
1100094



No. d'article  
1100048



No. d'article  
1007693



No. d'article  
1007669

No. d'article	GTIN	Désignation	Caractéristiques
1100038	7640382276247	luxKIT 48V Connecteur RGB	Borne de raccordement 0.75 mm <sup>2</sup>
1100046	7640382277824	luxKIT 48V Connecteur TW	Borne de raccordement 0.75 mm <sup>2</sup>
1100094	7640382277930	luxKIT Flex-Connecteur RGB/ TW	max. 5A / 50V
1100048	7640382277831	Connecteur du câble luxKIT	max. 5A / 50V
1007693	7640382275073	luxKIT Connecteur Flex SW	max. 5A / 50V
1007669	7640382275059	luxKIT 48V Connecteur SW	Borne de raccordement 1.5 mm <sup>2</sup>

## Appareillages 48 VDC



No. d'article  
1007406



No. d'article  
1100080



No. d'article  
1007408



No. d'article  
1100081



No. d'article  
1007704



No. d'article  
28003840 / 28003841 / 28003842 /  
28003843 / 87501112 / 87501113 /  
87501114 / 87501115



No. d'article  
1100079

No. d'article		GTIN	Désignation	Caractéristiques
28003841		9006210762043	Bloc d'alimentation LC 60W 48V one4all	L 195 x l 43 x h 30 mm
28003842		9006210762111	Bloc d'alimentationn LC 100W 48V one4all	L 225 x l 43 x h 30 mm
28003843		9006210762180	Bloc d'alimentation LC 200W 48V one4all	L 325 x l 43 x h 30 mm
87501112		9006210833934	Bloc d'alimentationn LC 35W 48V	L 142 x l 43 x h 30 mm
87501113		9006210833941	Bloc d'alimentation LC 60W 48V	L 225 x l 43 x h 30 mm
87501114		9006210833958	Bloc d'alimentation LC 100W 48V	L 295 x l 43 x h 30 mm
87501115		9006210833965	Bloc d'alimentation LC 200W 48V	L 325 x l 43 x h 30 mm
28003840		9006210761978	Bloc d'alimentation LC 35W 48V one4all	L 195 x l 43 x h 30 mm
1007406		7640382275080	Bloc d'alimentation 48V 60W phasendimmbar	L 178 x l 61 x h 24 mm
1007408		7640382275103	Bloc d'alimentation 48V 90W phasendimmbar	L 180 x l 60 x h 35 mm
1007704		7640382275158	Bloc d'alimentation 48V 200W à gradation de phase	L 343 x l 68 x h 41 mm
1100079		7640382277855	Contrôleur LED Bluetooth pour TW/RGB	L 179 x l 56 x h 30 mm
1100080		7640382277879	Télécommande radio pour contrôleur LED	L 122 x l 53 x h 17.5 mm
1100081		7640382277862	DALI Dimmer TW/RGB	L 175 x l 45 x h 27 mm

## Caractéristiques techniques spécifiques du module LED

No. d'article 1007652

Puissance	Flux lumineux	Température de couleur	CRI	SDCM	Longueur maximale *)	Classe énergétique
8.4 W	1254 lm	2700 K	80	3	21 m	D
18 W	2619 lm	2700 K	80	3	13 m	D
27.6 W	3977 lm	2700 K	80	3	9 m	D

No. d'article 1007653

Puissance	Flux lumineux	Température de couleur	CRI	SDCM	Longueur maximale *)	Classe énergétique
8.4 W	1265 lm	3000 K	80	3	21 m	D
18 W	2643 lm	3000 K	80	3	13 m	D
27.6 W	4012 lm	3000 K	80	3	9 m	D

No. d'article 1007654

Puissance	Flux lumineux	Température de couleur	CRI	SDCM	Longueur maximale *)	Classe énergétique
8.4 W	1367 lm	4000 K	80	3	21 m	D
18 W	2855 lm	4000 K	80	3	13 m	D
27.6 W	4335 lm	4000 K	80	3	9 m	D

No. d'article 1008062

Puissance	Flux lumineux	Température de couleur	CRI	SDCM	Longueur maximale *)	Classe énergétique
8.4 W	1337 lm	3500 K	80	3	21 m	D
18 W	2793 lm	3500 K	80	3	13 m	D
27.6 W	4241 lm	3500 K	80	3	9 m	D

No. d'article 1100037

Puissance	Flux lumineux	Température de couleur	CRI	SDCM	Longueur maximale *)	Classe énergétique
5.4 W	297 lm	rouge			10 m	
6.2 W	614 lm	vert			10 m	
5.8 W	167 lm	bleu			10 m	
18 W	981 lm	RGB			10 m	

No. d'article 1100045

Puissance	Flux lumineux	Température de couleur	CRI	SDCM	Longueur maximale *)	Classe énergétique
18 W	2244 lm	2700 K	80	3	10 m	D
18 W	2437 lm	6500 K	80	5	10 m	D

\*) L'indication de la longueur maximale se réfère à un câble de raccordement d'une longueur de 1 m et d'une section de 1,5 mm<sup>2</sup>. La longueur maximale diminue lorsque la longueur augmente et que la section diminue. Vous trouverez ici un tableau avec différentes longueurs de câble : [download](#)



### Caractéristiques techniques

<b>No. d'article</b>	<b>20.040</b>
GTIN	
Désignation	
Température de stockage	-25 ... +50 °C
Temp. max. de surface	65 °C
Température ambiante ta	25 °C
Durée de vie L80B10 (h) @ ta = 25°C	80000 h

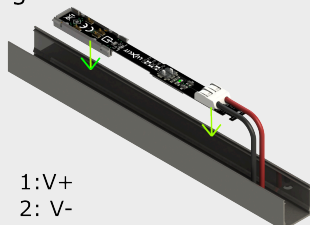
### Planification de l'éclairage

# RELUX®

cliquez sur l'icône Relux pour accéder directement à nos données de conception d'éclairage.

### Raccordement électrique

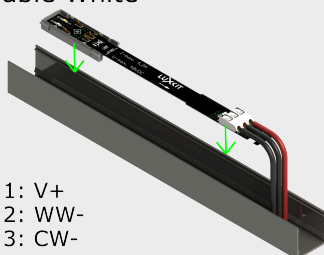
#### Single White



1: V+  
2: V-

Ø0.5 - 1.5mm<sup>2</sup>  
48V DC

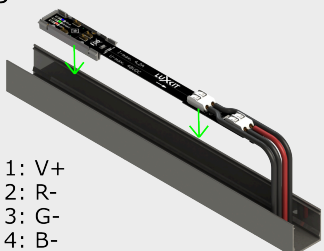
#### Tunable White



1: V+  
2: WW-  
3: CW-

Ø0.2 - 0.75mm<sup>2</sup>  
48V DC

#### RGB



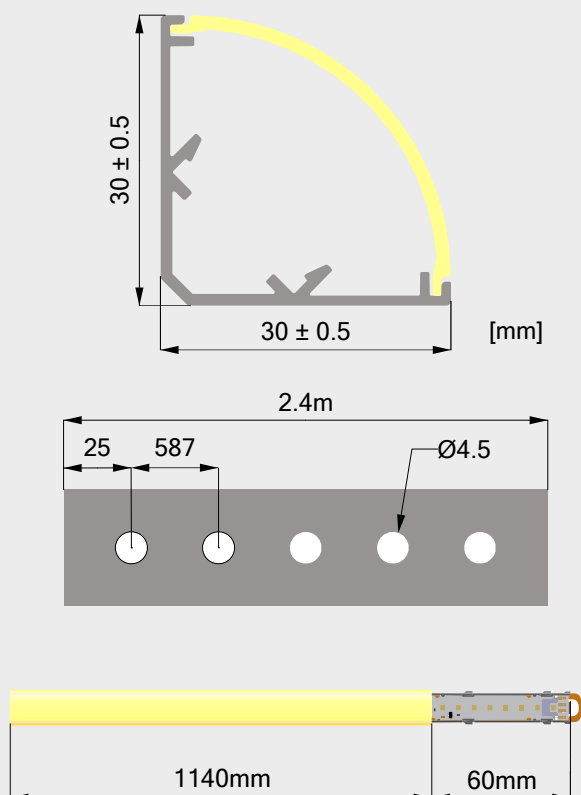
1: V+  
2: R-  
3: G-  
4: B-

Ø0.2 - 0.75mm<sup>2</sup>  
48V DC



## 20.040 luxKIT L30 - C30-O

### Dimensions



### Instructions de montage

20.040 luxKIT L30 - C30-O



### Nettoyage et entretien

Nettoyer la lampe avec un chiffon humide et non pelucheux. Ne pas frotter ! En cas de fort encrassement, il est possible d'utiliser une eau légèrement savonneuse (chiffon en microfibras avec du liquide vaisselle). Ne pas utiliser de produits abrasifs. Ne pas frotter la lampe à sec, car la charge statique qui en résulte peut détruire l'électronique.

### Avertissements

L'installation et la mise en service ne doivent être effectuées que par du personnel spécialisé autorisé (électricien). Le luminaire est destiné exclusivement à l'éclairage et doit être installé conformément aux directives d'installation. Toute autre utilisation ou installation est considérée comme « non conforme à l'usage prévu ». Le non-respect des instructions d'installation peut entraîner la destruction du luminaire. En cas de défaut, retourner le luminaire au fabricant. Conserver les instructions de montage. Sous réserve de modifications techniques. Ne pas monter sur des surfaces humides ou conductrices. L'installation et la mise en service du luminaire ainsi que toute modification du luminaire ne doivent être effectuées que par des spécialistes autorisés (électriciens qualifiés). Les réglementations nationales en matière d'installation doivent être respectées. Toujours débrancher le luminaire du secteur avant d'effectuer des travaux de réparation. Ne jamais raccorder le luminaire sous tension, cela peut entraîner des dommages irréparables.



Mettez le luminaire hors tension.



Attention, risque de choc électrique.



### ELIMINATION

L'emballage doit être envoyé à DSD (Point vert). Éliminez les emballages en fonction de leur type. Les appareils usagés ne doivent pas être jetés dans les ordures ménagères. Conformément aux directives européennes, l'appareil doit être correctement mis au rebut à la fin de sa durée de vie. Les matériaux contenus dans l'appareil sont alors recyclés et la pollution de l'environnement est évitée. Déposez l'appareil usagé dans un point de collecte pour déchets électroniques ou dans une déchetterie en vue du recyclage. Pour plus d'informations, contactez votre entreprise locale d'élimination des déchets ou l'administration municipale.

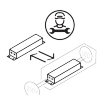


Afin d'éviter tout danger, seuls les convertisseurs LED que nous avons approuvés peuvent être utilisés, sinon tout droit de garantie est annulé. Des exceptions peuvent être autorisées par le fabricant.

Convertisseurs LED autorisés :  
– smarterion Triac Alimentations  
– Meanwell, HLG  
– Tridonic LC/LCA



Source lumineuse remplaçable par l'utilisateur final.



Appareil d'exploitation remplaçable par un spécialiste : Le transformateur doit être remplacé par un électricien spécialisé.

# LUXKIT

Simple to handle, flexible to use.