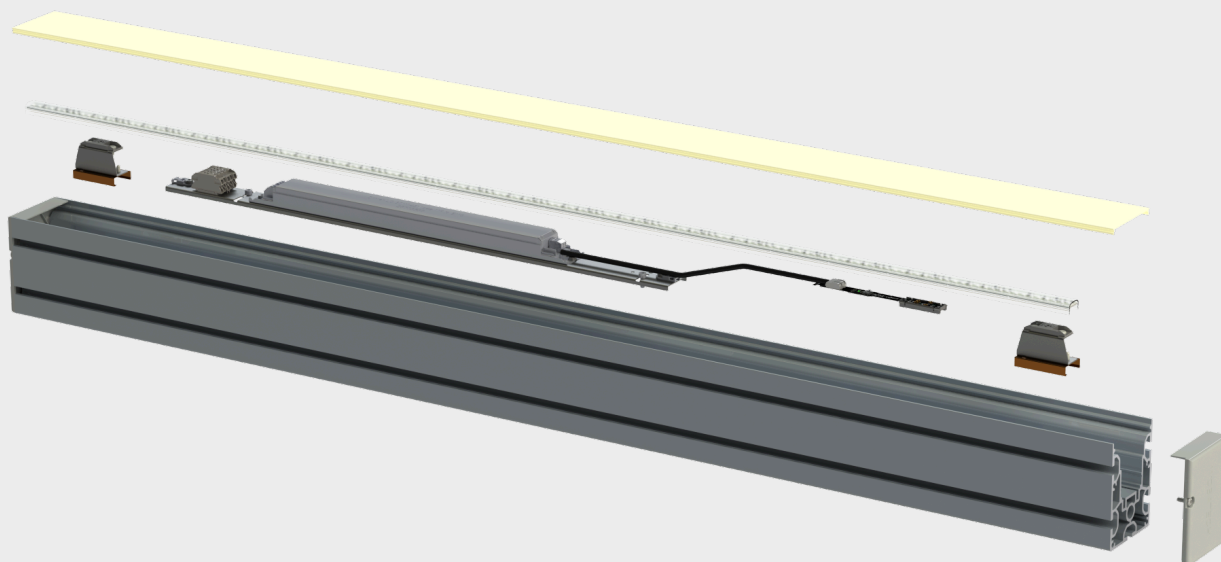




Simple to handle, flexible to use.



## Datenblatt

# 20.400\_luxKIT\_Wobatech

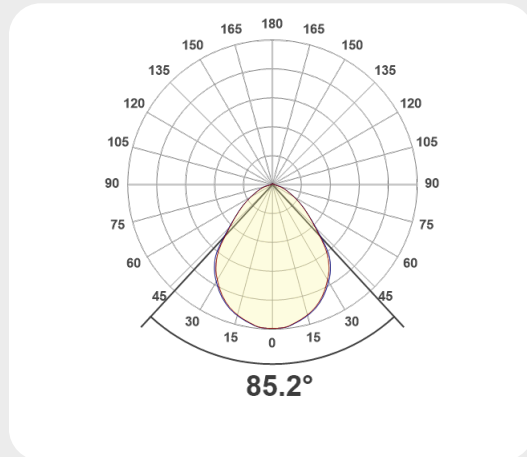
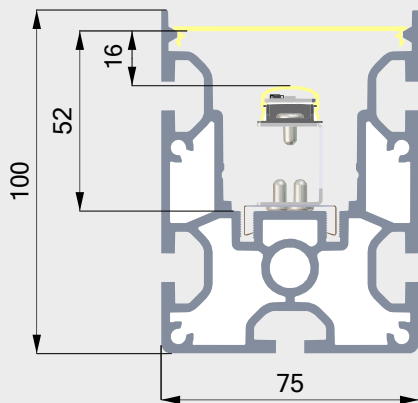
Das luxKIT Sanierungssystem erlaubt eine einfache, schnelle und professionelle Umrüstung eines bestehenden Lichtbandsystems. Dank des patentierten Klick-Systems erfolgt die Montage der Lichtmodule im Handumdrehen. Die 48V Technik sorgt dafür, dass weniger Netzteile gesetzt werden müssen. Millimeter genauer Zuschnitt der LED Module erlaubt ein schattenfreies Lichtbild.

- Einfache Sanierungslösung
- LED Module inkl. elektrischem Verbinder linear
- Betriebsgeräte 48VDC
- Schnelle Installation dank Klick-System
- Ready-to-repair
- Schattenfreie Lichtinstallation

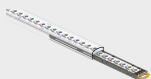
## LED Systeme

# 20.400\_luxKIT\_Wobatech

### 20.400 Wobatechtransparent



### LED Module inkl. elektrischem Verbinder linear



Artikelnummer  
1100037



Artikelnummer  
1007652 / 1007653 / 1008062 /  
1007654



Artikelnummer  
1100045

Artikelnummer	GTIN	Bezeichnung	Eigenschaften
1100037	7640382276230	luxKIT LED Modul RGB	48V DC
1007652	7640382274977	luxKIT LED Modul SW	48V DC / 2700 K / CRI80
1007653	7640382274984	luxKIT LED Modul SW	48V DC / 3000 K / CRI80
1008062	7640382275912	luxKIT LED Modul SW	48V DC / 3500 K / CRI80
1007654	7640382274991	luxKIT LED Modul SW	48V DC / 4000 K / CRI80
1100045	7640382277817	luxKIT LED Modul TW	48V DC / 2700...6500 / CRI80

## Zubehör



Artikelnummer  
1100038



Artikelnummer  
1100094



Artikelnummer  
1100048



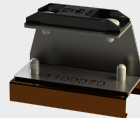
Artikelnummer  
1007669



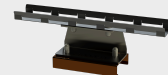
Artikelnummer  
1100046



Artikelnummer  
1007693



Artikelnummer  
1100070



Artikelnummer  
1100105

Artikelnummer	GTIN	Bezeichnung	Eigenschaften
1100038	7640382276247	luxKIT 48V Konnector RGB	Anschlussklemme 0.75 mm <sup>2</sup>
1100094	7640382277930	luxKIT Flex-Verbinder RGB/TW	max. 5A / 50V
1100048	7640382277831	luxKIT Kabelverbinder SW	max. 5A / 50V
1007669	7640382275059	luxKIT 48V Konnector SW	Anschlussklemme 1.5 mm <sup>2</sup>
1100046	7640382277824	luxKIT 48V Konnector TW	Anschlussklemme 0.75 mm <sup>2</sup>
1007693	7640382275073	luxKIT Flex-Verbinder SW	max. 5A / 50V
1100070		Distanzhalter	
1100105		Verbinder	

## Betriebsgeräte 48VDC



Artikelnummer  
1100067



Artikelnummer  
1100068

Artikelnummer	GTIN	Bezeichnung	Eigenschaften
1100068		Netzteileinschub 100W	L 565 x B 30 x H 26 mm
1100067		Netzteileinschub 60W	L 565 x B 30 x H 26 mm

## Spezifische technische Daten LED-Modul

Artikelnummer 1007652

Leistung	Lichtstrom	Farbtemperatur	CRI	SDCM	Maximallänge *)	Energieklasse
8.4 W	1254 lm	2700 K	80	3	21 m	D
18 W	2619 lm	2700 K	80	3	13 m	D
27.6 W	3977 lm	2700 K	80	3	9 m	D

Artikelnummer 1007653

Leistung	Lichtstrom	Farbtemperatur	CRI	SDCM	Maximallänge *)	Energieklasse
8.4 W	1265 lm	3000 K	80	3	21 m	D
18 W	2643 lm	3000 K	80	3	13 m	D
27.6 W	4012 lm	3000 K	80	3	9 m	D

Artikelnummer 1007654

Leistung	Lichtstrom	Farbtemperatur	CRI	SDCM	Maximallänge *)	Energieklasse
8.4 W	1367 lm	4000 K	80	3	21 m	D
18 W	2855 lm	4000 K	80	3	13 m	D
27.6 W	4335 lm	4000 K	80	3	9 m	D

Artikelnummer 1008062

Leistung	Lichtstrom	Farbtemperatur	CRI	SDCM	Maximallänge *)	Energieklasse
8.4 W	1337 lm	3500 K	80	3	21 m	D
18 W	2793 lm	3500 K	80	3	13 m	D
27.6 W	4241 lm	3500 K	80	3	9 m	D

Artikelnummer 1100037

Leistung	Lichtstrom	Farbtemperatur	CRI	SDCM	Maximallänge *)	Energieklasse
5.4 W	297 lm	rot			10 m	
6.2 W	614 lm	grün			10 m	
5.8 W	167 lm	blau			10 m	
18 W	981 lm	RGB			10 m	

Artikelnummer 1100045

Leistung	Lichtstrom	Farbtemperatur	CRI	SDCM	Maximallänge *)	Energieklasse
18 W	2244 lm	2700 K	80	3	10 m	D
18 W	2437 lm	6500 K	80	5	10 m	D

\*) Die Angabe der Maximallänge bezieht sich auf ein Anschlusskabel mit 1m Länge und Querschnitt 1.5mm<sup>2</sup>. Die Maximallänge nimmt ab bei steigender Länge und kleinerem Querschnitt. Hier finden Sie eine Tabelle mit verschiedenen Kabellängen: [download](#)

### Technische Daten

<b>Artikelnummer</b>	<b>20.400</b>
GTIN	
Bezeichnung	Wobatech
Lagertemperatur	-25 ... +50 °C
Max. Oberflächentemperatur	65 °C
Umgebungstemperatur ta	25 °C
Lebensdauer L80B10 (h) @ ta = 25°C	80000 h

### Lichtplanung

**RELUX®**

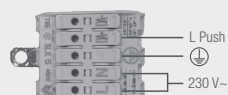
Klicken Sie auf das Relux Icon um direkt auf unsere Lichtplanungsdaten zuzugreifen

### Anschluss elektrisch

DALI



PUSH DIM



### Reinigung und Pflege

Leuchte mit feuchtem, fusselfreiem Tuch reinigen. Nicht scheuern! Bei starker Verschmutzung kann eine schwache Seifenlauge verwendet werden (Mikrofasertuch mit Spülmittel). Keine Scheuermittel verwenden. Leuchte nicht trocken abreiben, da die entstehende statische Aufladung die Elektronik zerstören kann.

### Warnhinweise

Die Montage und Inbetriebnahme darf nur von autorisiertem Fachpersonal durchgeführt werden (Elektroinstallateur). Die Leuchte dient ausschliesslich der Beleuchtung und ist entsprechend den Errichtungsbestimmungen zu installieren. Eine andere Nutzung oder ein anderer Einbau gilt als «nicht bestimmungsgemäss». Nichtbeachten der Montageanleitung kann zur Zerstörung der Leuchte führen. Bei Defekt zurück an Hersteller. Montageanleitung muss aufbewahrt werden. Technische Änderungen vorbehalten. Darf nicht auf feuchtem oder leitfähigem Untergrund montiert werden. Die Montage und Inbetriebnahme der Leuchte sowie jede Veränderung an der Leuchte darf nur von autorisierten Fachkräften (qualifizierter Elektriker) durchgeführt werden. Die nationalen Errichterbestimmungen sind zu beachten. Vor jeder Arbeit an der Leuchte ist diese vom Netz zu trennen. Hot Plug-in ist nicht möglich und kann zu Schäden an der Leuchte führen! Der Hersteller haftet nicht für Schäden, die aus fehlerhafter Montage, aus unsachgemäßem Betrieb oder unautorisierten Veränderungen an der Leuchte resultieren. Die Lichtquelle dieser Leuchte darf nur vom Hersteller oder einem von ihm beauftragten Servicetechniker oder einer vergleichbar qualifizierten Person ausgetauscht werden. Vorsicht, Gefahr eines elektrischen Schlags. Bei Fragen wenden sie sich an den Hersteller.



Leuchte spannungslos schalten.



Vorsicht, Gefahr eines elektrischen Schlags.



### ENTSORGUNG

Die Verpackung muss dem DSD (Grüner Punkt) zugeführt werden. Entsorgen Sie die Verpackung sortenrein. Altgeräte dürfen nicht im Hausmüll entsorgt werden. Entsprechend den EU-Richtlinien ist das Gerät am Ende seiner Lebensdauer einer geordneten Entsorgung zuzuführen. Dabei werden im Gerät enthaltene Werkstoffe der Wiederverwertung zugeführt und die Belastung der Umwelt vermieden. Geben Sie das Altgerät an einer Sammelstelle für Elektroschrott oder einem Werkstoffhof ab. Wenden Sie sich für nähere Auskünfte an ihr örtliches Entsorgungsunternehmen oder ihre kommunale Verwaltung.



Zur Vermeidung von Gefährdungen dürfen nur LED-Konverter verwendet werden, die von uns zugelassen sind, da sonst jegliche Gewährleistungsansprüche erlöschen. Ausnahmen können vom Hersteller bewilligt werden.

Erlaubte LED-Konverter:

- smarterion Triac Netzteile
- Meanwell, HLG
- Tridonic LC/LCA



Lichtquelle durch Endverbraucher austauschbar.



Betriebsgerät durch Fachmann austauschbar: Der Trafo muss von einem Elektrofachmann ausgetauscht werden.

# LUXKIT

Simple to handle, flexible to use.