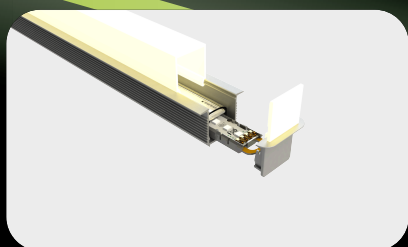
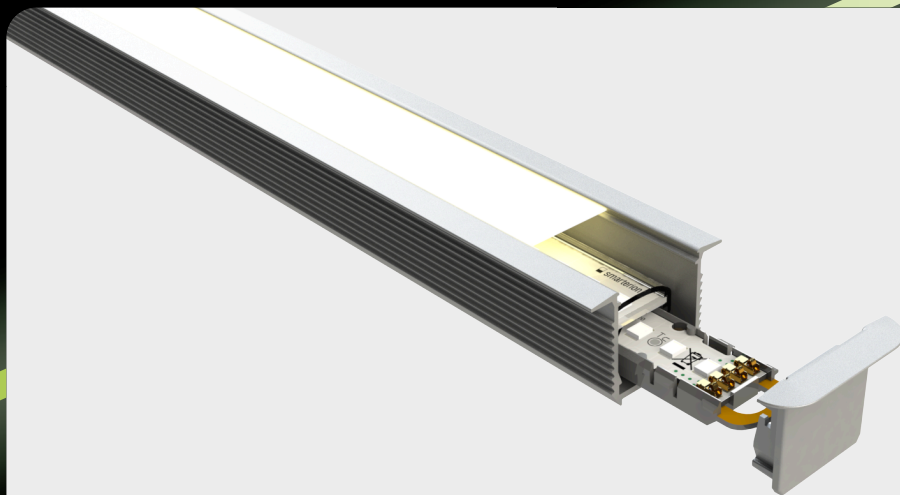




Simple to handle, flexible to use.



Datenblatt

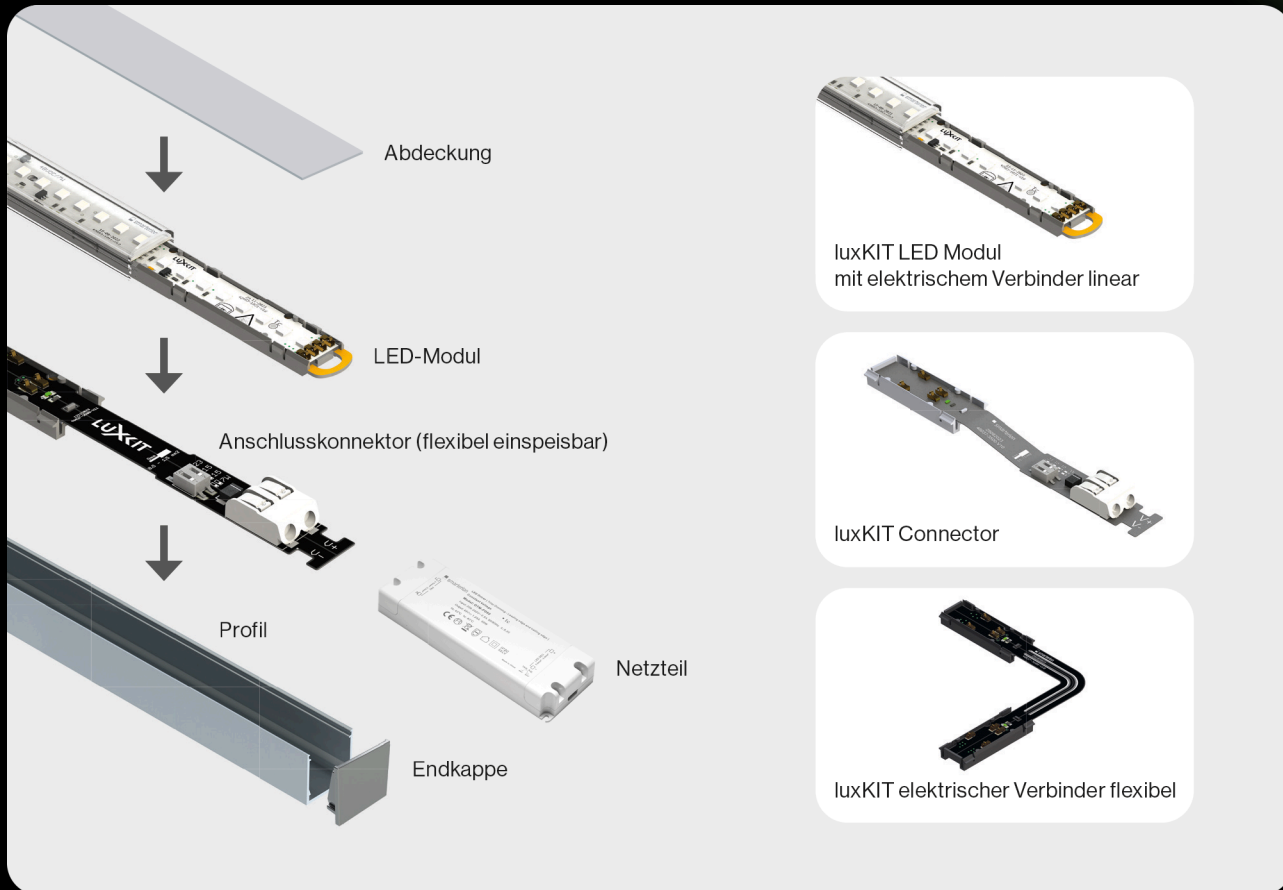
luxKIT K20

Hochwertiges Aluminiumprofil mit Flügeln für die Verwendung in abgehängten Decken. L 2400 x B 20 x H 19 mm.
luxKIT, das neue lineare LED-Baukastensystem ist spielend einfach zu montieren, jederzeit digital bestellbar, wirtschaftlich und reparierbar.

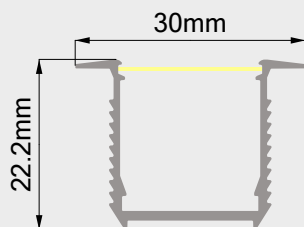
- 100% schattenfrei für durchgängiges Licht
- Einfach verständlich und montagefreundlich
- Flexibles LED-Baukastensystem für lineares Licht auf Mass
- Installation in Lichtgeschwindigkeit mit «Klick-System»
- Neue App für einfache Planung und Bestellung
- Ohne Löten, werkzeuglose Montage, Einspeisung überallmöglich
- Patentierte Weltneuheit
- Ready2Repair: Komponenten sind jederzeit austauschbar, was für Nachhaltigkeit sorgt

LED Systeme

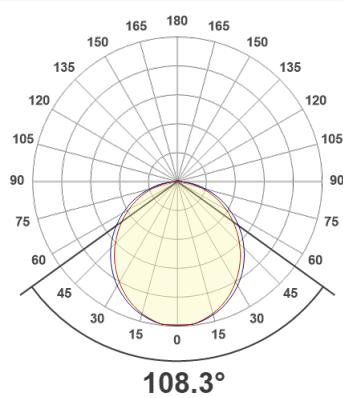
luxKIT K20



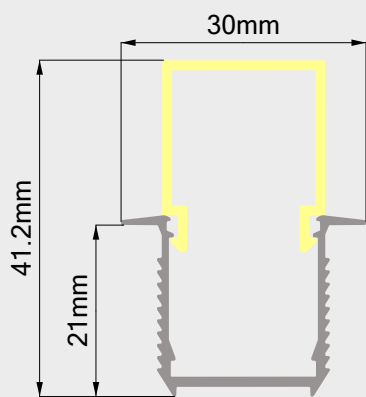
20.030 luxKIT K20 - 20-O



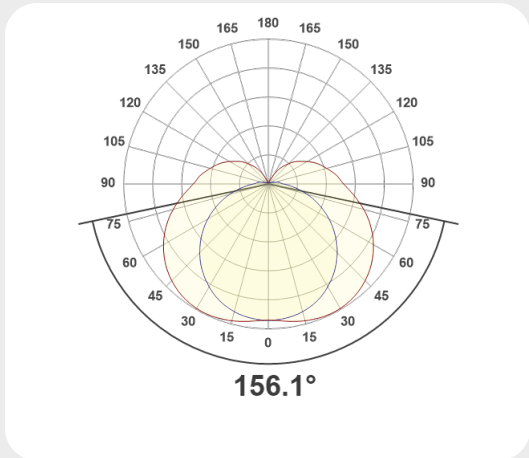
Profillänge 2.4m



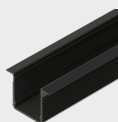
20.030 luxKIT K20 - U20-O



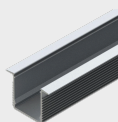
Profillänge 2.4m



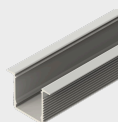
Profile



Artikelnummer
1007944



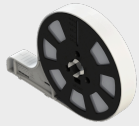
Artikelnummer
1007945



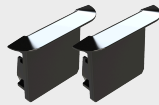
Artikelnummer
1007946

Artikelnummer	GTIN	Bezeichnung	Eigenschaften
1007944	7640382275561	luxKIT Profil K20 (schwarz)	schwarz
1007945	7640382275578	luxKIT Profil K20 (eloxiert)	eloxiert
1007946	7640382275585	luxKIT Profil K20 (weiss)	weiss

Abdeckungen und Endkappen



Artikelnummer
1007672



Artikelnummer
1007943

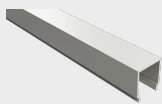


Artikelnummer
1007942

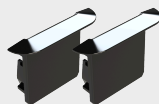


Artikelnummer
1007941

Artikelnummer	GTIN	Bezeichnung	Eigenschaften
luxKIT Diffuser 20-O			IK03 IP44 *
1007672	7640382275066	luxKIT Diffuser 20-O	opal
1007943	7640382275608	luxKIT Endkappen K20	schwarz
1007942	7640382275639	luxKIT Endkappen K20	weiss
1007941	7640382275622	luxKIT Endkappen K20	silber



Artikelnummer
1007987



Artikelnummer
1007943



Artikelnummer
1007942



Artikelnummer
1007941



Artikelnummer
1007989

Artikelnummer	GTIN	Bezeichnung	Eigenschaften
luxKIT Diffuser U20-O			IK03 IP44 *
1007987	7640382276223	luxKIT Diffuser U20-O	opal
1007943	7640382275608	luxKIT Endkappen K20	schwarz
1007942	7640382275639	luxKIT Endkappen K20	weiss
1007941	7640382275622	luxKIT Endkappen K20	silber
1007989	7640382275929	luxKIT Endkappen U20-O	transparent

* bei mehrteiligem Profil Schutzart IP20

LED Module inkl. elektrischem Verbinder linear



Artikelnummer
1100037



Artikelnummer
1007652 / 1007653 / 1008062 /
1007654



Artikelnummer
1100045

Artikelnummer	GTIN	Bezeichnung	Eigenschaften
1100037	7640382276230	luxKIT LED Modul RGB	48V DC
1007652	7640382274977	luxKIT LED Modul SW	48V DC / 2700 K / CRI80
1007653	7640382274984	luxKIT LED Modul SW	48V DC / 3000 K / CRI80
1008062	7640382275912	luxKIT LED Modul SW	48V DC / 3500 K / CRI80
1007654	7640382274991	luxKIT LED Modul SW	48V DC / 4000 K / CRI80
1100045	7640382277817	luxKIT LED Modul TW	48V DC / 2700...6500 / CRI80

Zubehör



Artikelnummer
1100038



Artikelnummer
1100094



Artikelnummer
1100046



Artikelnummer
1007693



Artikelnummer
1100048



Artikelnummer
1007954



Artikelnummer
1007669



Artikelnummer
1007956

Artikelnummer	GTIN	Bezeichnung	Eigenschaften
1100038	7640382276247	luxKIT 48V Konnektor RGB	Anschlussklemme 0.75 mm ²
1100046	7640382277824	luxKIT 48V Konnektor TW	Anschlussklemme 0.75 mm ²
1100048	7640382277831	luxKIT Kabelverbinder SW	max. 5A / 50V
1007669	7640382275059	luxKIT 48V Konnektor SW	Anschlussklemme 1.5 mm ²
1100094	7640382277930	luxKIT Flex-Verbinder RGB/TW	max. 5A / 50V
1007693	7640382275073	luxKIT Flex-Verbinder SW	max. 5A / 50V
1007954	7640382275653	luxKIT Klammer K20	
1007956	7640382275660	luxKIT Federklammer K20	

Betriebsgeräte 48VDC



Artikelnummer
1007406



Artikelnummer
1100080



Artikelnummer
1007408



Artikelnummer
1100081



Artikelnummer
1007704



Artikelnummer
28003840 / 28003841 / 28003842 /
28003843 / 87501112 / 87501113 /
87501114 / 87501115



Artikelnummer
1100079

Artikelnummer		GTIN	Bezeichnung	Eigenschaften
28003841		9006210762043	LED-Treiber LC 60W 48V one4all	L 195 x B 43 x H 30 mm
28003842		9006210762111	LED-Treiber LC 100W 48V one4all	L 225 x B 43 x H 30 mm
28003843		9006210762180	LED-Treiber LC 200W 48V one4all	L 325 x B 43 x H 30 mm
87501112		9006210833934	LED-Treiber LC 35W 48V	L 142 x B 43 x H 30 mm
87501113		9006210833941	LED-Treiber LC 60W 48V	L 225 x B 43 x H 30 mm
87501114		9006210833958	LED-Treiber LC 100W 48V	L 295 x B 43 x H 30 mm
87501115		9006210833965	LED-Treiber LC 200W 48V	L 325 x B 43 x H 30 mm
28003840		9006210761978	LED-Treiber LC 35W 48Vone4all	L 195 x B 43 x H 30 mm
1007406		7640382275080	Netzteil 48V 60W phasendimmbar	L 178 x B 61 x H 24 mm
1007408		7640382275103	Netzteil 48V 90W phasendimmbar	L 180 x B 60 x H 35 mm
1007704		7640382275158	Netzteil 48V 200W phasendimmbar	L 343 x B 68 x H 41 mm
1100079		7640382277855	LED Controller Bluetooth für TW/RGB	L 179 x B 56 x H 30 mm
1100080		7640382277879	Funkfernbedienung zu LED Controller	L 122 x B 53 x H 17.5 mm
1100081		7640382277862	DALI Controller TW/RGB	L 175 x B 45 x H 27 mm

Spezifische technische Daten LED-Modul

Artikelnummer 1007652

Leistung	Lichtstrom	Farbtemperatur	CRI	SDCM	Maximallänge *)	Energieklasse
8.4 W	1254 lm	2700 K	80	3	21 m	D
18 W	2619 lm	2700 K	80	3	13 m	D
27.6 W	3977 lm	2700 K	80	3	9 m	D

Artikelnummer 1007653

Leistung	Lichtstrom	Farbtemperatur	CRI	SDCM	Maximallänge *)	Energieklasse
8.4 W	1265 lm	3000 K	80	3	21 m	D
18 W	2643 lm	3000 K	80	3	13 m	D
27.6 W	4012 lm	3000 K	80	3	9 m	D

Artikelnummer 1007654

Leistung	Lichtstrom	Farbtemperatur	CRI	SDCM	Maximallänge *)	Energieklasse
8.4 W	1367 lm	4000 K	80	3	21 m	D
18 W	2855 lm	4000 K	80	3	13 m	D
27.6 W	4335 lm	4000 K	80	3	9 m	D

Artikelnummer 1008062

Leistung	Lichtstrom	Farbtemperatur	CRI	SDCM	Maximallänge *)	Energieklasse
8.4 W	1337 lm	3500 K	80	3	21 m	D
18 W	2793 lm	3500 K	80	3	13 m	D
27.6 W	4241 lm	3500 K	80	3	9 m	D

Artikelnummer 1100037

Leistung	Lichtstrom	Farbtemperatur	CRI	SDCM	Maximallänge *)	Energieklasse
5.4 W	297 lm	rot			10 m	
6.2 W	614 lm	grün			10 m	
5.8 W	167 lm	blau			10 m	
18 W	981 lm	RGB			10 m	

Artikelnummer 1100045

Leistung	Lichtstrom	Farbtemperatur	CRI	SDCM	Maximallänge *)	Energieklasse
18 W	2244 lm	2700 K	80	3	10 m	D
18 W	2437 lm	6500 K	80	5	10 m	D

*) Die Angabe der Maximallänge bezieht sich auf ein Anschlusskabel mit 1m Länge und Querschnitt 1.5mm². Die Maximallänge nimmt ab bei steigender Länge und kleinerem Querschnitt. Hier finden Sie eine Tabelle mit verschiedenen Kabellängen: [download](#)

Technische Daten

Artikelnummer	20.030
GTIN	
Bezeichnung	
Lagertemperatur	-25 ... +50 °C
Max. Oberflächentemperatur	65 °C
Umgebungstemperatur ta	25 °C
Lebensdauer L80B10 (h) @ ta = 25°C	80000 h

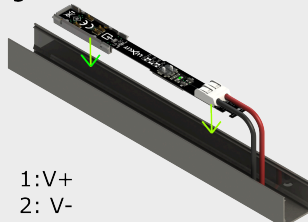
Lichtplanung

RELUX®

Klicken Sie auf das Relux Icon um direkt auf unsere Lichtplanungsdaten zuzugreifen

Anschluss elektrisch

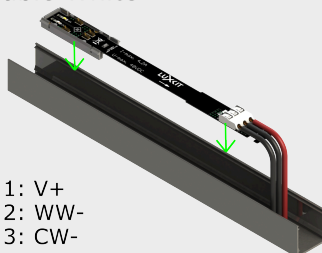
Single White



- 1: V+
- 2: V-

Ø0.5 - 1.5mm²
48V DC

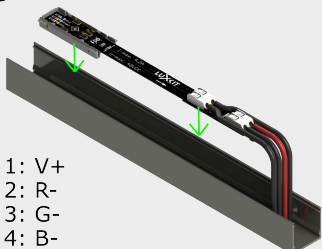
Tunable White



- 1: V+
- 2: WW-
- 3: CW-

Ø0.2 - 0.75mm²
48V DC

RGB

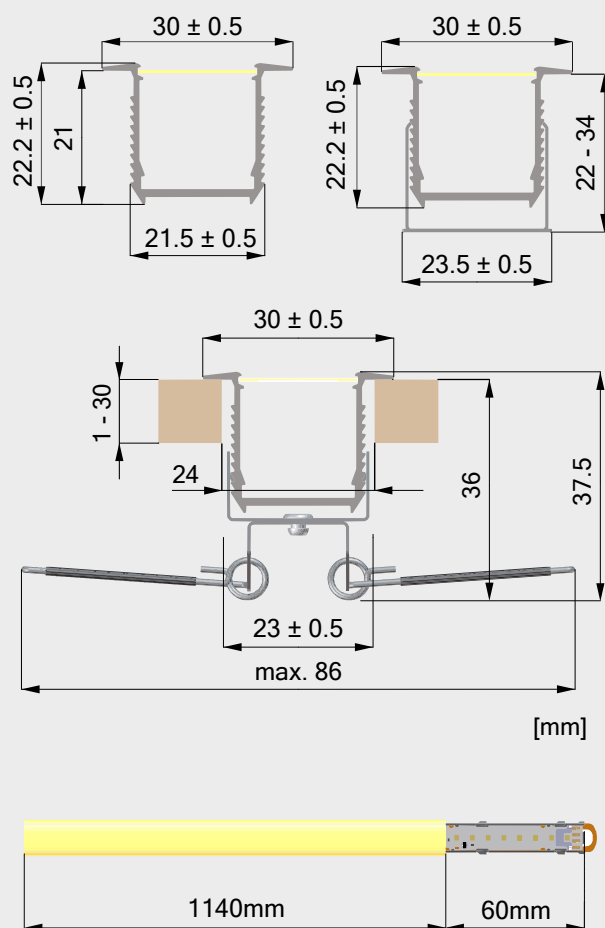


- 1: V+
- 2: R-
- 3: G-
- 4: B-

Ø0.2 - 0.75mm²
48V DC

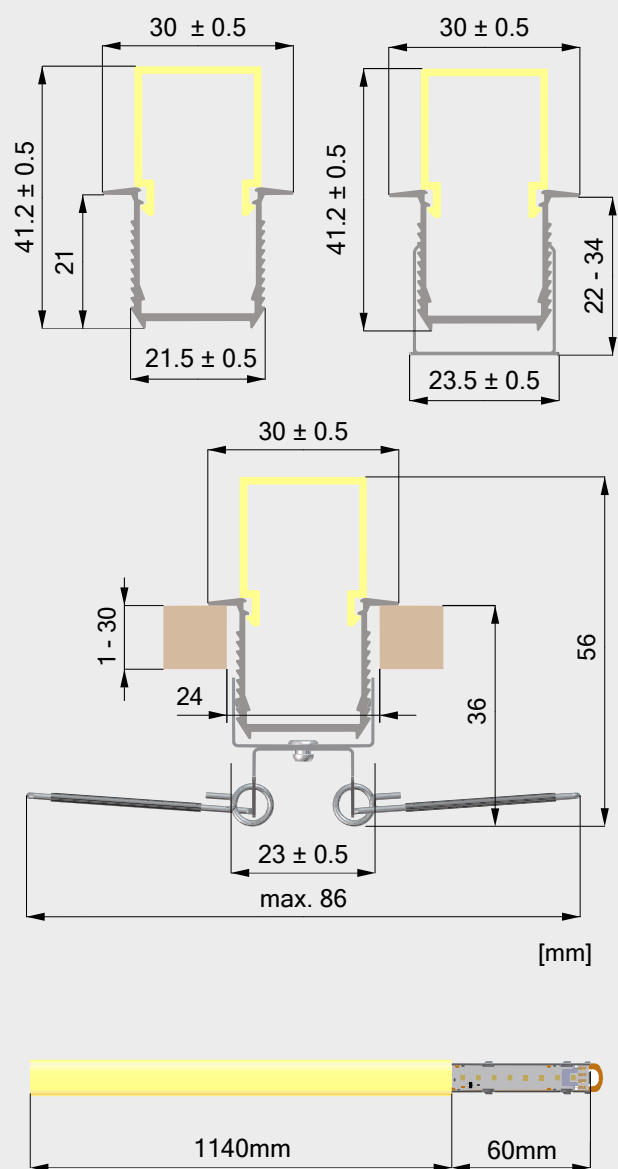
20.030 luxKIT K20 - 20-O

Dimensionen



20.030 luxKIT K20 - U20-O

Dimensionen



Montageanleitung

20.030 luxKIT K20 - 20-O



20.030 luxKIT K20 - U20-O

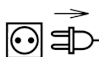


Reinigung und Pflege

Leuchte mit feuchtem, fusselfreiem Tuch reinigen. Nicht scheuern! Bei starker Verschmutzung kann eine schwache Seifenlauge verwendet werden (Mikrofasertuch mit Spülmittel). Keine Scheuermittel verwenden. Leuchte nicht trocken abreiben, da die entstehende statische Aufladung die Elektronik zerstören kann.

Warnhinweise

Die Montage und Inbetriebnahme darf nur von autorisiertem Fachpersonal durchgeführt werden (Elektroinstallateur). Die Leuchte dient ausschliesslich der Beleuchtung und ist entsprechend den Errichtungsbestimmungen zu installieren. Eine andere Nutzung oder ein anderer Einbau gilt als «nicht bestimmungsgemäss». Nichtbeachten der Montageanleitung kann zur Zerstörung der Leuchte führen. Bei Defekt zurück an Hersteller. Montageanleitung muss aufbewahrt werden. Technische Änderungen vorbehalten. Darf nicht auf feuchtem oder leitfähigem Untergrund montiert werden. Die Montage und Inbetriebnahme der Leuchte sowie jede Veränderung an der Leuchte darf nur von autorisierten Fachkräften (qualifizierter Elektriker) durchgeführt werden. Die nationalen Errichterbestimmungen sind zu beachten. Vor jeder Arbeit an der Leuchte ist diese vom Netz zu trennen. Hot Plug-in ist nicht möglich und kann zu Schäden an der Leuchte führen! Der Hersteller haftet nicht für Schäden, die aus fehlerhafter Montage, aus unsachgemäsem Betrieb oder unautorisierten Veränderungen an der Leuchte resultieren. Die Lichtquelle dieser Leuchte darf nur vom Hersteller oder einem von ihm beauftragten Servicetechniker oder einer vergleichbar qualifizierten Person ausgetauscht werden. Vorsicht, Gefahr eines elektrischen Schlags. Bei Fragen wenden sie sich an den Hersteller.



Leuchte spannungslos schalten.



Vorsicht, Gefahr eines elektrischen Schlags.



ENTSORGUNG

Die Verpackung muss dem DSD (Grüner Punkt) zugeführt werden. Entsorgen Sie die Verpackung sortenrein. Altgeräte dürfen nicht im Hausmüll entsorgt werden. Entsprechend den EU-Richtlinien ist das Gerät am Ende seiner Lebensdauer einer geordneten Entsorgung zuzuführen. Dabei werden im Gerät enthaltene Werkstoffe der Wiederverwertung zugeführt und die Belastung der Umwelt vermieden. Geben Sie das Altgerät an einer Sammelstelle für Elektroschrott oder einem Werkstoffhof ab. Wenden Sie sich für nähere Auskünfte an ihr örtliches Entsorgungsunternehmen oder ihre kommunale Verwaltung.



Zur Vermeidung von Gefährdungen dürfen nur LED-Konverter verwendet werden, die von uns zugelassen sind, da sonst jegliche Gewährleistungsansprüche erlöschen. Ausnahmen können vom Hersteller bewilligt werden.

Erlaubte LED-Konverter:

- smarterion Triac Netzteile
- Meanwell, HLG
- Tridonic LC/LCA



Lichtquelle durch Endverbraucher austauschbar.



Betriebsgerät durch Fachmann austauschbar: Der Trafo muss von einem Elektrofachmann ausgetauscht werden.

LUXKIT

Simple to handle, flexible to use.