

## SCHEDA TECNICA

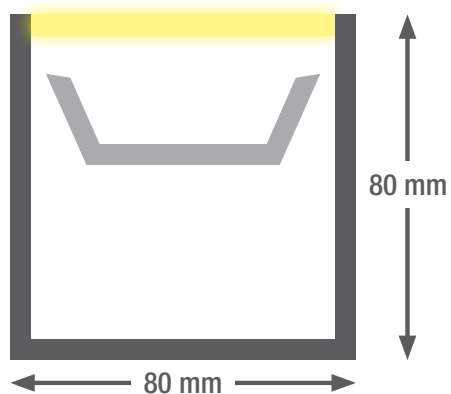
# smartLED 8080

Questo pregiato sistema a banda luminosa a LED, con livelli di installazione molto flessibili, è realizzato in alluminio anodizzato. Le testate sono in alluminio fuso, senza viti visibili. L'unità di alimentazione è integrata nella linea e si monta molto velocemente grazie al cablaggio passante che si installa con facilità, anche in caso di lunghezze estese. smartLED 8080 può essere perfettamente utilizzata anche come apparecchio singolo in una versione a incasso o a sospensione. È anche possibile, come opzione, inserire una componente indiretta. La linea a LED si distingue per facilità di montaggio, versatilità di utilizzo e design robusto.

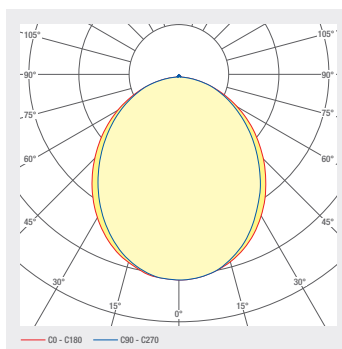
- Canale in alluminio anodizzato
- Con unità di alimentazione integrata
- Plafoniera in PMMA opale o microprismatico
- Testate in alluminio fuso, laccate nello stesso colore del profilo, senza viti visibili
- Durata di utilizzo L80B10 > 50000 h
- Temperatura cromatica: 2700 K / 3000 K / 4000 K / 6500 K / TW / RGB(W)
- Opzione dimmer: DALI / 1-10V / Push Dim
- Opzioni: modulo per la luce di emergenza con gruppo batteria
- Opzioni: verniciatura a polvere RAL oppure NCS
- Cablaggio passante integrato

## SISTEMI A LED

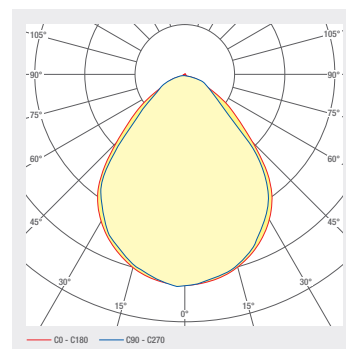
# 1.360 smartLED 8080



opal



mikroprisma



Lunghezza del profilo fino a 3.6 m in pezzo unico,  
maggiore di 3.6 m in più pezzi

COD. ART.	DENOMINAZIONE	CARATTERISTICHE									
1004278	Inserto LED componente indiretto	230 VAC INPUT	13.5 W/M	2700 K CRI>80	133 LED/M	RELUX®		SDCM3			
1004277	Inserto LED componente indiretto	230 VAC INPUT	25 W/M	2700 K CRI>80	133 LED/M	RELUX®		SDCM3			
1004252	Inserto LED componente diretto	230 VAC INPUT	13.5 W/M	2700 K CRI>80	133 LED/M	RELUX®		SDCM3			
1004248	Inserto LED componente diretto	230 VAC INPUT	25 W/M	2700 K CRI>80	133 LED/M	RELUX®		SDCM3			
1004275	Inserto LED componente indiretto	230 VAC INPUT	25 W/M	3000 K CRI>80	133 LED/M	RELUX®		SDCM3			
1004251	Inserto LED componente diretto	230 VAC INPUT	13.5 W/M	3000 K CRI>80	133 LED/M	RELUX®		SDCM3			
1004247	Inserto LED componente diretto	230 VAC INPUT	25 W/M	3000 K CRI>80	133 LED/M	RELUX®		SDCM3			
1004276	Inserto LED componente indiretto	230 VAC INPUT	13.5 W/M	3000 K CRI>80	133 LED/M	RELUX®		SDCM3			
1004250	Inserto LED componente diretto	230 VAC INPUT	13.5 W/M	4000 K CRI>80	133 LED/M	RELUX®		SDCM3			
1004246	Inserto LED componente diretto	230 VAC INPUT	25 W/M	4000 K CRI>80	133 LED/M	RELUX®		SDCM3			
1004279	Inserto LED componente indiretto	230 VAC INPUT	13.5 W/M	4000 K CRI>80	133 LED/M	RELUX®		SDCM3			
1004274	Inserto LED componente indiretto	230 VAC INPUT	25 W/M	4000 K CRI>80	133 LED/M	RELUX®		SDCM3			
1008033	Profilo esterno con copertura micropri-smatica.										
1007740	Profilo esterno con copertura opalina										
1007928	Alimentatore indiretto supplementare	230 VAC INPUT	100 W								
1007924	Alimentatore a spina componente diretto	230 VAC INPUT	100 W								
1007929	Alimentatore indiretto supplementare	230 VAC INPUT	100 W	DALI CONTROL							
1007926	Alimentatore a spina componente diretto	230 VAC INPUT	100 W	DALI CONTROL							
1007923	Alimentatore a spina componente diretto	230 VAC INPUT	60 W								
1007925	Alimentatore a spina componente diretto	230 VAC INPUT	60 W	DALI CONTROL							
1007927	Alimentatore indiretto supplementare	230 VAC INPUT	60 W								
1007930	Alimentatore indiretto supplementare	230 VAC INPUT	60 W	DALI CONTROL							
1005665	Cavo per cablaggio passante on/off										
1005672	Cavo per cablaggio passante DALI										

## Progettazione illuminotecnica

**RELUX®**

Cliccate sull'icona di Relux per accedere direttamente ai nostri dati di progettazione illuminotecnica.

## Accessori



Cod. art.  
1004156



Cod. art.  
1004224



Cod. art.  
1005380

## COD. ART.

## DENOMINAZIONE

1004156	Grafte di montaggio
1004224	Connettore profilato 8080
1005380	Set di pendenti con staffa di montaggio 3m

## Dati tecnici

Temperatura di conservazione -25 ... +50 °C

Max. temperatura superficiale 75 °C

Grado di resistenza agli urti IK03

Tipo di protezione (IP) IP20

Temperatura ambiente ta 25 °C

Ciclo di vita / durata L80B10  
(h) @ ta = 25°C 50000 h

1

5

4

Cucina piano terra

smartLED 1919 45° / 11W/m / 2700K / IP20

Art. Nr. : 1000881

7

8

9

6

2

10

11

CE

RoHS

WEEE

3

Länge:

2800 mm

6

24V

1/2

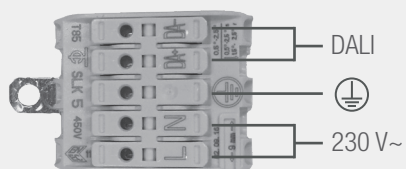
10

smaterion ag, Zeughausstrasse 10, 8887 Mels

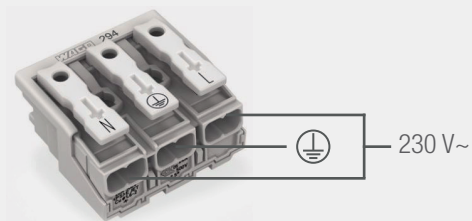
- |  |  |
|--|--|
| 1 Posizione, es. cucina                            | 7 Power, es. 23W/m                           |
| 2 Parte di profilo per lunghezze multiple, es. 1/3 | 8 Temperatura di colore, es. 3000K           |
| 3 Profilo della lunghezza                          | 9 Protezione IP, es. IP20                    |
| 4 Numero di articolo                               | 10 Indirizzo del fabbricante                 |
| 5 Tipo di profilo, es. smartLED 1216               | 11 Codice QR con ID unico di identificazione |
| 6 Voltaggio, es. 24 V                              |  |

## Collegamento elettrico

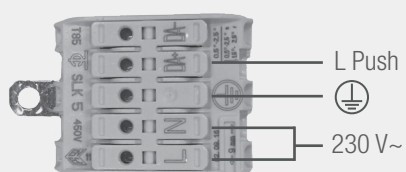
DALI



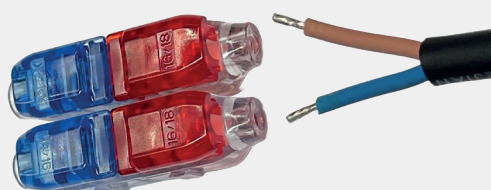
ON/OFF



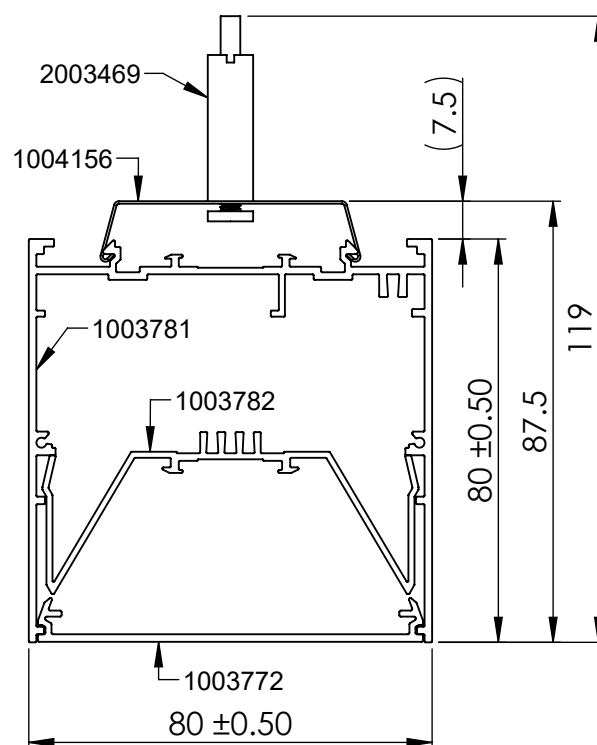
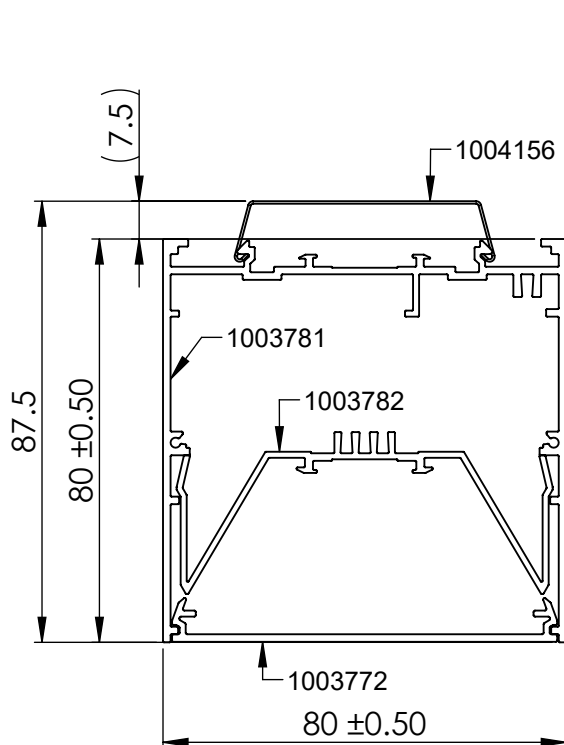
PUSH DIM



IP67 Option



## Dimensioni



## Istruzioni di montaggio

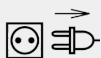


### Pulizia e manutenzione

Pulire l'apparecchio con un panno umido che non rilascia fibre. Non sfregare! In caso di sporco ostinato, utilizzare una delicata acqua saponata (panno in microfibra con detersivo). Non utilizzare abrasivi! Non pulire l'apparecchio a secco; in caso contrario si potrebbe danneggiare l'elettronica a causa di un caricamento statico.

### Avvertenze

L'installazione e la messa in funzione devono essere eseguite solo da personale specializzato e autorizzato (elettricista). L'apparecchio viene utilizzato esclusivamente per l'illuminazione e deve essere installato in base alle norme di installazione. Ogni altro uso o installazione è considerato "non conforme all'uso previsto". In caso di mancata osservanza delle istruzioni di installazione, l'apparecchio può essere distrutto. In caso di difetto, restituire al produttore. Le istruzioni di installazione devono essere conservate. Ci riserviamo il diritto di apportare modifiche tecniche! Non può essere montato su superfici umide o conduttive. L'installazione e la messa in funzione dell'apparecchio, come pure eventuali modifiche dell'apparecchio, devono essere eseguite solo da specialisti autorizzati (elettricisti qualificati). Devono essere rispettate le norme nazionali di installazione. L'apparecchio deve essere staccato dalla rete prima di qualunque intervento su di esso. L'inserimento a caldo non è possibile e può causare danni all'apparecchio! Il produttore non è responsabile dei danni derivanti da un'installazione errata, da un funzionamento improprio o da modifiche non autorizzate dell'apparecchio. La lampada di questo apparecchio può essere sostituita solo dal produttore o da un tecnico di servizio da lui incaricato o da una persona altrettanto qualificata. Ci riserviamo il diritto di apportare modifiche tecniche! Se avete delle domande, contattate il produttore.



Scollegare l'apparecchio dalla tensione elettrica.



Attenzione: pericolo di scosse elettriche!



#### SMALTIMENTO

L'imballaggio deve essere restituito al DSD (Punto Verde). Smaltire l'imballaggio secondo il tipo. I vecchi apparecchi non devono essere smaltiti nei rifiuti domestici. In conformità con le direttive UE, il dispositivo deve essere smaltito correttamente alla fine della sua vita utile. Così facendo, i materiali contenuti nel dispositivo vengono riciclati e si evita l'inquinamento ambientale. Consegnare il vecchio apparecchio in un punto di raccolta di rifiuti elettrici o in un deposito di materiali. Per ulteriori informazioni, contattate la vostra azienda locale di smaltimento dei rifiuti o la vostra amministrazione comunale.



La scheda o le schede LED possono essere sostituite solo da smarterion come produttore. Si prega di non tentare di sostituire i componenti da soli, in quanto ciò invaliderà la garanzia e la conformità CE.



L'alimentatore può essere sostituito solo da smarterion come produttore. Si prega di non tentare di sostituire i componenti da soli, in quanto ciò invaliderà la garanzia e la conformità CE.

## IP20

Protezione contro la penetrazione di corpi estranei solidi di diametro superiore a 12,5 mm.



Apparecchi con classe di protezione I e con conduttore di protezione. L'armatura dell'apparecchio deve essere obbligatoriamente dotata di messa a terra!