

SCHEDA TECNICA

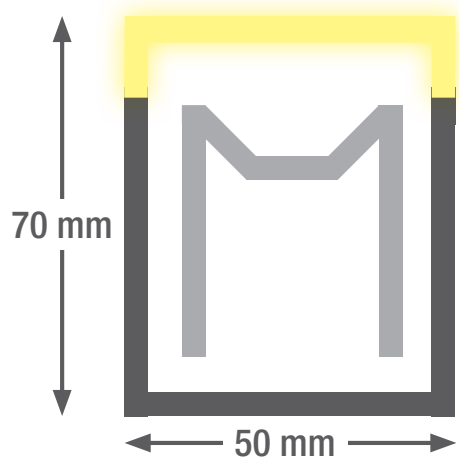
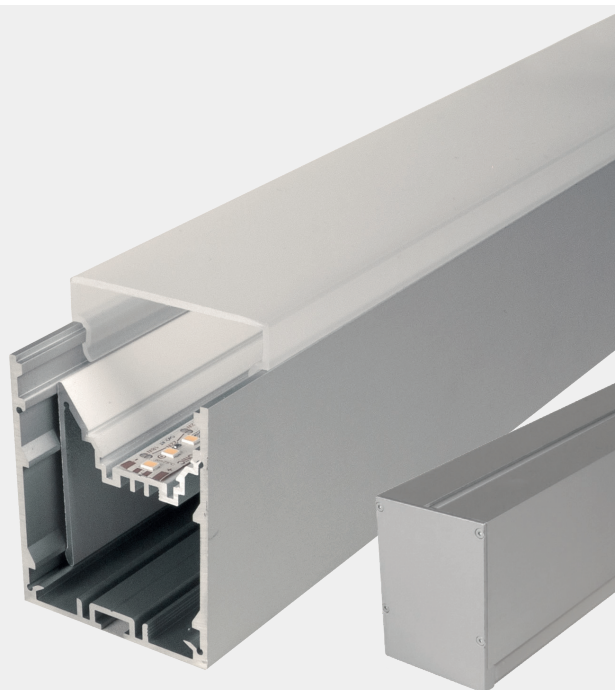
smartLED 7050

Questo pregiato sistema a banda luminosa a LED, di bella forma e in filigrana, con livelli di installazione molto flessibili, è realizzato in alluminio anodizzato. L'ottica è disponibile come variante del modello 6050 con un diffusore piatto opale e nella variante 7050 con un diffusore cubico, che fornisce anche luce indiretta nella stanza.

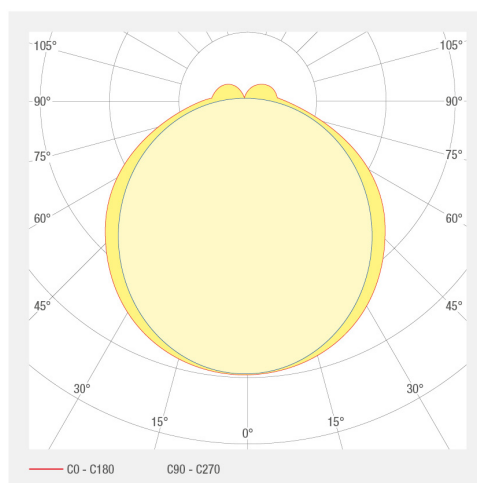
- Canale in alluminio anodizzato
- Con unità di alimentazione integrata
- Copertura in PMMA opale per un'illuminazione assolutamente omogenea
- Testate in alluminio fuso, laccate nello stesso colore del profilo
- Durata di utilizzo L80B10 > 50000 h
- Temperatura cromatica: 2700 K / 3000 K / 4000 K / 6500 K / TW / RGB(W)
- Opzione dimmer: DALI / 1-10V / Push dim
- Opzioni: modulo per la luce di emergenza con gruppo batteria
- Opzioni: verniciatura a polvere RAL oppure NCS
- Illuminazione dei soffitti grazie al rifrattore cubico

SISTEMI A LED

1.322 smartLED 7050



Lunghezza del profilo fino a 5 m in pezzo unico,
maggiore di 5 m in più pezzi



7050

COD. ART.	DENOMINAZIONE	CARATTERISTICHE					
1000718	Profilo in alluminio 7050 anodizzato, incl. plafoniera a U opale						
1006102	Inserto a LED per smartLED 6050/7050	230 VAC INPUT	25.8 W/M		120 LED/M		
1006103	Inserto a LED per smartLED 6050/7050	230 VAC INPUT	19.2 W/M		98 LED/M		
1006104	Inserto a LED per smartLED 6050/7050	230 VAC INPUT	19.2 W/M		98 LED/M		
1006105	Inserto a LED per smartLED 6050/7050	230 VAC INPUT	19.2 W/M		98 LED/M		
1002886	Inserto a LED per smartLED 6050/7050	230 VAC INPUT	22 W/M	2700 K CRI>80	133 LED/M		 A ↑ G SDCM3
1002943	Inserto a LED per smartLED 6050/7050	230 VAC INPUT	12 W/M	2700 K CRI>80	133 LED/M		 A ↑ G SDCM3
1006022	Inserto a LED per smartLED 6050/7050	230 VAC INPUT	7 W/M	2700 K CRI>80	133 LED/M		 A ↑ G SDCM3
1006023	Inserto a LED per smartLED 6050/7050	230 VAC INPUT	18 W/M	2700 K CRI>80	133 LED/M		 A ↑ G SDCM3
1002887	Inserto a LED per smartLED 6050/7050	230 VAC INPUT	22 W/M	3000 K CRI>80	133 LED/M		 A ↑ G SDCM3
1002944	Inserto a LED per smartLED 6050/7050	230 VAC INPUT	12 W/M	3000 K CRI>80	133 LED/M		 A ↑ G SDCM3
1006024	Inserto a LED per smartLED 6050/7050	230 VAC INPUT	7 W/M	3000 K CRI>80	133 LED/M		 A ↑ G SDCM3
1006025	Inserto a LED per smartLED 6050/7050	230 VAC INPUT	18 W/M	3000 K CRI>80	133 LED/M		 A ↑ G SDCM3
1002888	Inserto a LED per smartLED 6050/7050	230 VAC INPUT	22 W/M	4000 K CRI>80	133 LED/M		 A ↑ G SDCM3
1002945	Inserto a LED per smartLED 6050/7050	230 VAC INPUT	12 W/M	4000 K CRI>80	133 LED/M		 A ↑ G SDCM3
1006026	Inserto a LED per smartLED 6050/7050	230 VAC INPUT	7 W/M	4000 K CRI>80	133 LED/M		 A ↑ G SDCM3
1006027	Inserto a LED per smartLED 6050/7050	230 VAC INPUT	18 W/M	4000 K CRI>80	133 LED/M		 A ↑ G SDCM3
1006476	Inserto a LED per smartLED 6050/7050	230 VAC INPUT	18 W/M	2700 - 6500 K CRI>80	120 LED/M		 A ↑ G SDCM3
1000761	Inserto a LED per smartLED 6050/7050	230 VAC INPUT	22 W/M	2700 K CRI>90	133 LED/M		 A ↑ G SDCM3
1000762	Inserto a LED per smartLED 6050/7050	230 VAC INPUT	12 W/M	2700 K CRI>90	133 LED/M		 A ↑ G SDCM3
1006028	Inserto a LED per smartLED 6050/7050	230 VAC INPUT	7 W/M	2700 K CRI>90	133 LED/M		 A ↑ G SDCM3
1006029	Inserto a LED per smartLED 6050/7050	230 VAC INPUT	18 W/M	2700 K CRI>90	133 LED/M		 A ↑ G SDCM3
1000759	Inserto a LED per smartLED 6050/7050	230 VAC INPUT	22 W/M	3000 K CRI>90	133 LED/M		 A ↑ G SDCM3
1000763	Inserto a LED per smartLED 6050/7050	230 VAC INPUT	12 W/M	3000 K CRI>90	133 LED/M		 A ↑ G SDCM3
1006030	Inserto a LED per smartLED 6050/7050	230 VAC INPUT	7 W/M	3000 K CRI>90	133 LED/M		 A ↑ G SDCM3
1006031	Inserto a LED per smartLED 6050/7050	230 VAC INPUT	18 W/M	3000 K CRI>90	133 LED/M		 A ↑ G SDCM3
1000760	Inserto a LED per smartLED 6050/7050	230 VAC INPUT	22 W/M	4000 K CRI>90	133 LED/M		 A ↑ G SDCM3

COD. ART.	DENOMINAZIONE	CARATTERISTICHE						
1000764	Inserito a LED per smartLED 6050/7050	230 VAC INPUT	12 W/M	4000 K CRI>90	133 LED/M	RELUXX	E A G	SDCM3
1006032	Inserito a LED per smartLED 6050/7050	230 VAC INPUT	7 W/M	4000 K CRI>90	133 LED/M	RELUXX	E A G	SDCM3
1006033	Inserito a LED per smartLED 6050/7050	230 VAC INPUT	18 W/M	4000 K CRI>90	133 LED/M	RELUXX	E A G	SDCM3
1006967	Alimentatore senza cablaggio passante	230 VAC INPUT	150 W					
1000742	Componente di rete senza cablaggio passante	230 VAC INPUT	100 W	DALI CONTROL	PUSH CONTROL			
1000744	Componente di rete senza cablaggio passante	230 VAC INPUT	100 W					
1006194	Alimentatore senza cablaggio passante	230 VAC INPUT	60 W	DALI CONTROL	PUSH CONTROL			
1000010	Componente di rete senza cablaggio passante	230 VAC INPUT	60 W					
1006175	Alimentatore senza cablaggio passante	230 VAC INPUT	35 W	DALI CONTROL	PUSH CONTROL			
1006713	Alimentatore senza cablaggio passante	230 VAC INPUT	35 W					
1000741	Inserito per componente di rete con cablaggio passante	230 VAC INPUT	100 W	DALI CONTROL				
1000745	Inserito per componente di rete con cablaggio passante	230 VAC INPUT	100 W					
1006195	Alimentatore a spina con cablaggio passante	230 VAC INPUT	60 W	DALI CONTROL				
1012711	Inserito per componente di rete con cablaggio passante	230 VAC INPUT	60 W	DALI CONTROL				
1006177	Alimentatore a spina con cablaggio passante	230 VAC INPUT	35 W	DALI CONTROL				
1006714	Alimentatore a spina con cablaggio passante	230 VAC INPUT	35 W					
1006535	Alimentatore RGB a innesto (DT8) con cablaggio passante	230 VAC INPUT	100 W	DALI CONTROL				
1006536	Alimentatore RGBW a innesto (DT8) con cablaggio passante	230 VAC INPUT	100 W	DALI CONTROL				
1006640	Alimentatore TW a innesto (DT8) con cablaggio passante	230 VAC INPUT	100 W	DALI CONTROL				
1006533	Alimentatore RGB (DT8) senza cablaggio passante	230 VAC INPUT	100 W	DALI CONTROL				
1006534	Alimentatore RGBW (DT8) senza cablaggio passante	230 VAC INPUT	100 W	DALI CONTROL				
1006639	Alimentatore TW (DT8) senza cablaggio passante	230 VAC INPUT	100 W	DALI CONTROL				

Accessori



Cod. art.
1001755



Cod. art.
1001756



Cod. art.
1004863



Cod. art.
1004864

COD. ART.

DENOMINAZIONE

1001755	Connettore dei profilati (meccanico)
1001756	Connettore dei profilati (meccanico) 90°
1004863	Cavo di collegamento WAGO Winsta a 3 poli, 1-5 m assemblabili
1004864	Cavo di collegamento WAGO Winsta a 5 poli, 1-5 m assemblabili
2101119	WAGO cavo di alimentazione, 230 V, a 3 poli, 3 m di lunghezza
2101127	WAGO cavo di alimentazione, 230 V AC, a 5 poli, 3 m di lunghezza

Dati tecnici

Temperatura di conservazione -10 ... +40 °C

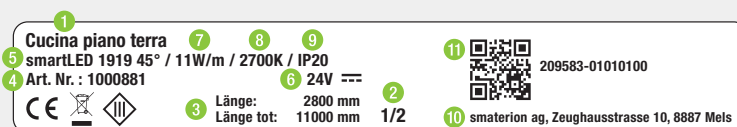
Max. temperatura superficiale 65 °C

Grado di resistenza agli urti IK03

Tipo di protezione (IP) IP20

Temperatura ambiente ta 25 °C

Ciclo di vita / durata L80B10
(h) @ ta = 25°C 50000 h



1 Posizione, es. cucina

2 Parte di profilo per lunghezze multiple, es. 1/3

3 Profilo della lunghezza

4 Numero di articolo

5 Tipo di profilo, es. smartLED 1216

6 Voltaggio, es. 24 V

7 Power, es. 23W/m

8 Temperatura di colore, es. 3000K

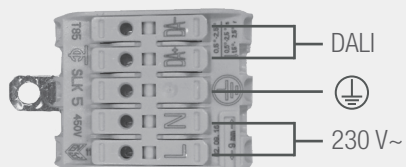
9 Protezione IP, es. IP20

10 Indirizzo del fabbricante

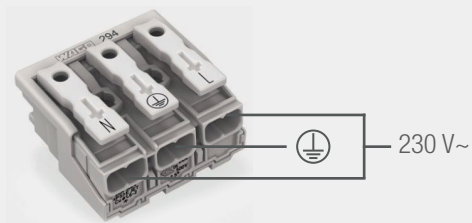
11 Codice QR con ID unico di identificazione

Collegamento elettrico

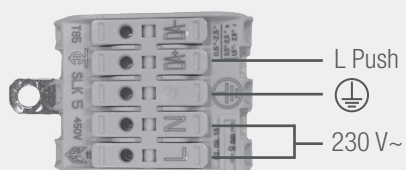
DALI



ON/OFF



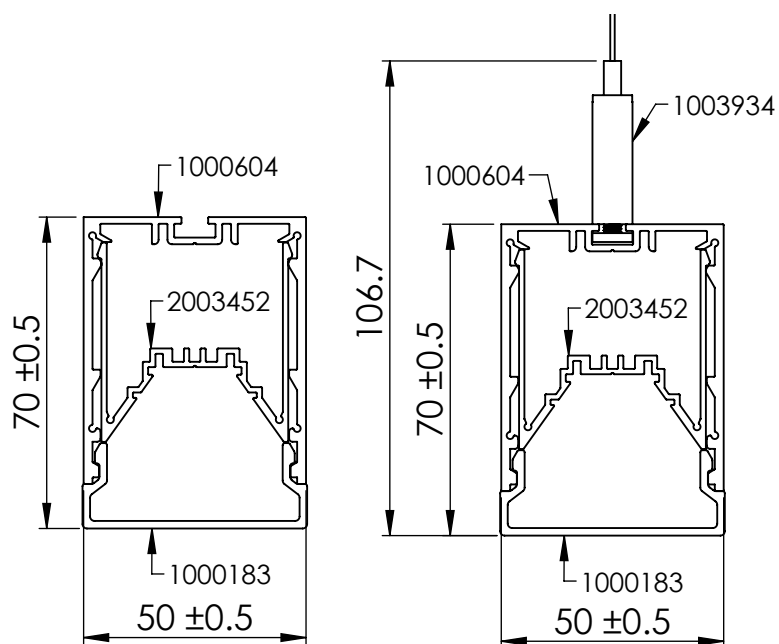
PUSH DIM



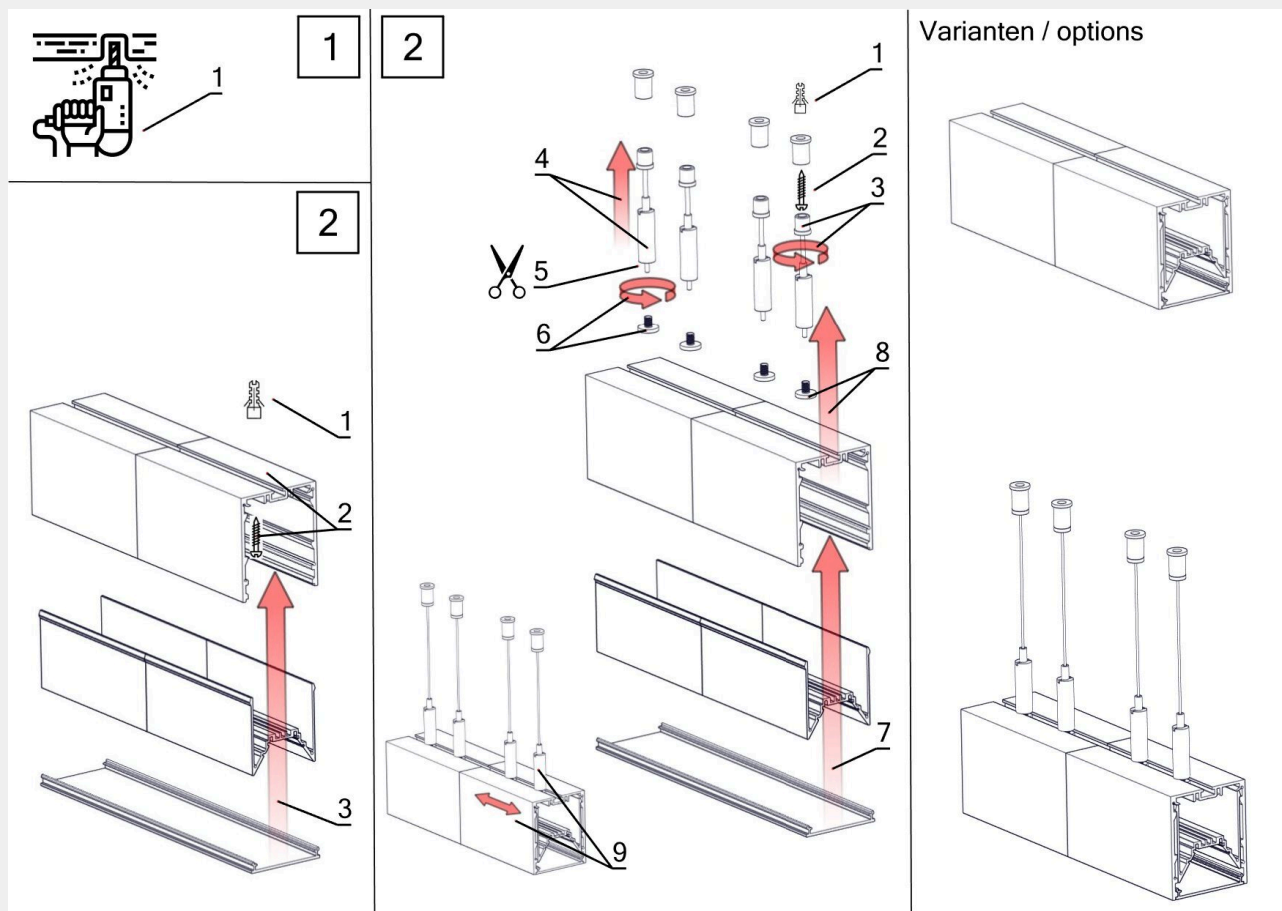
IP67 Option



Dimensioni



Istruzioni di montaggio



Pulizia e manutenzione

Pulire l'apparecchio con un panno umido che non rilascia fibre. Non sfregare! In caso di sporco ostinato, utilizzare una delicata acqua saponata (panno in microfibra con detersivo). Non utilizzare abrasivi! Non pulire l'apparecchio a secco; in caso contrario si potrebbe danneggiare l'elettronica a causa di un caricamento statico.

Avvertenze

L'installazione e la messa in funzione devono essere eseguite solo da personale specializzato e autorizzato (elettricista). L'apparecchio viene utilizzato esclusivamente per l'illuminazione e deve essere installato in base alle norme di installazione. Ogni altro uso o installazione è considerato "non conforme all'uso previsto". In caso di mancata osservanza delle istruzioni di installazione, l'apparecchio può essere distrutto. In caso di difetto, restituire al produttore. Le istruzioni di installazione devono essere conservate. Ci riserviamo il diritto di apportare modifiche tecniche! Non può essere montato su superfici umide o conduttive. L'installazione e la messa in funzione dell'apparecchio, come pure eventuali modifiche dell'apparecchio, devono essere eseguite solo da specialisti autorizzati (elettricisti qualificati). Devono essere rispettate le norme nazionali di installazione. L'apparecchio deve essere staccato dalla rete prima di qualunque intervento su di esso. L'inserimento a caldo non è possibile e può causare danni all'apparecchio! Il produttore non è responsabile dei danni derivanti da un'installazione errata, da un funzionamento improprio o da modifiche non autorizzate dell'apparecchio. La lampada di questo apparecchio può essere sostituita solo dal produttore o da un tecnico di servizio da lui incaricato o da una persona altrettanto qualificata. Ci riserviamo il diritto di apportare modifiche tecniche! Se avete delle domande, contattate il produttore.



Scollegare l'apparecchio dalla tensione elettrica.



Attenzione: pericolo di scosse elettriche!



SMALTIMENTO

L'imballaggio deve essere restituito al DSD (Punto Verde). Smaltire l'imballaggio secondo il tipo. I vecchi apparecchi non devono essere smaltiti nei rifiuti domestici. In conformità con le direttive UE, il dispositivo deve essere smaltito correttamente alla fine della sua vita utile. Così facendo, i materiali contenuti nel dispositivo vengono riciclati e si evita l'inquinamento ambientale. Consegnare il vecchio apparecchio in un punto di raccolta di rifiuti elettrici o in un deposito di materiali. Per ulteriori informazioni, contattate la vostra azienda locale di smaltimento dei rifiuti o la vostra amministrazione comunale.



La scheda o le schede LED possono essere sostituite solo da smarterion come produttore. Si prega di non tentare di sostituire i componenti da soli, in quanto ciò invaliderà la garanzia e la conformità CE.



L'alimentatore può essere sostituito solo da smarterion come produttore. Si prega di non tentare di sostituire i componenti da soli, in quanto ciò invaliderà la garanzia e la conformità CE.

IP20

Protezione contro la penetrazione di corpi estranei solidi di diametro superiore a 12,5 mm.



Apparecchi con classe di protezione I e con conduttore di protezione. L'armatura dell'apparecchio deve essere obbligatoriamente dotata di messa a terra!