



SCHEDA TECNICA

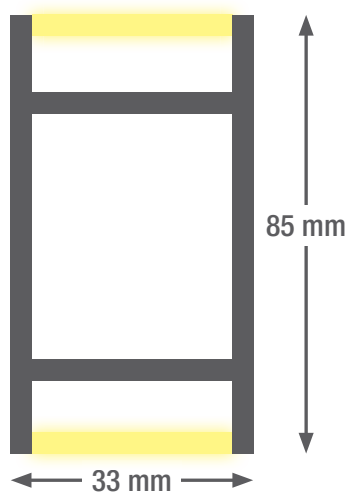
smartLED 3385 V2.0

Questo sistema a banda luminosa a LED, di bella forma e utilizzabile per tutte le possibili applicazioni uniformi a parete con misure compatte è realizzato in alluminio anodizzato. L'illuminazione può essere selezionata a piacere con uscita della luce verso il basso o verso l'alto e comandata a piacere separatamente. Così questo sistema è straordinario per una costante illuminazione di corridoi/passaggi ma anche come apparecchio singolo in zone residenziali o commerciali. Questo apparecchio è anche disponibile nella variante a sospensione. Il sistema si monta con grande facilità grazie all'inserimento a scatto.

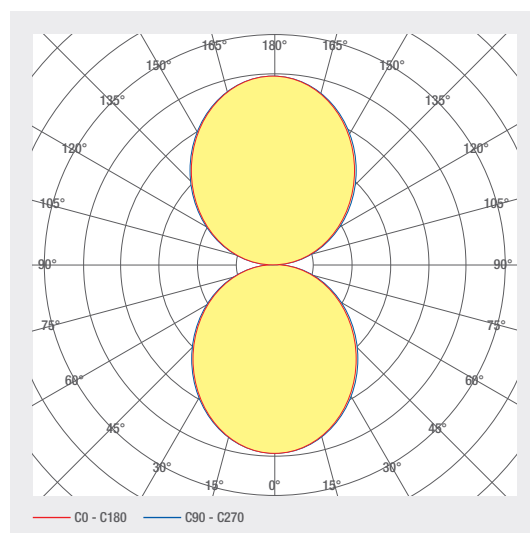
- Canale in alluminio anodizzato
- Con unità di alimentazione integrata
- Copertura in PMMA opale per un'illuminazione assolutamente omogenea
- Testate in alluminio fuso, laccate nello stesso colore del profilo, senza viti visibili
- Durata di utilizzo L80B10 > 50000 h
- Temperatura cromatica: 2700 K / 3000 K / 4000 K / 6500 K / TW / RGB(W)
- Opzione dimmer: DALI / 1-10V / Push Dim
- Opzioni: modulo per la luce di emergenza con gruppo batteria
- Opzioni: verniciatura a polvere RAL oppure NCS

SISTEMI A LED

1.310 smartLED 3385 V2.0



Lunghezza del profilo fino a 5 m in pezzo unico,
maggiore di 5 m in più pezzi



COD. ART.	DENOMINAZIONE	CARATTERISTICHE				
1001645	Inserto per componente di rete con cablaggio passante	230 VAC INPUT	100 W			
1007395	Alimentatore TW (DT8) senza cablaggio passante	230 VAC INPUT	100 W	DALI CONTROL		
1001644	Inserto per componente di rete con cablaggio passante	230 VAC INPUT	100 W	DALI CONTROL		
1006663	Alimentatore a spina con cablaggio passante	230 VAC INPUT	100 W	DALI CONTROL		
1006660	Alimentatore a spina con cablaggio passante	230 VAC INPUT	100 W	DALI CONTROL		
1006659	Alimentatore a spina con cablaggio passante	230 VAC INPUT	100 W	DALI CONTROL		
1007310	Alimentatore a spina con cablaggio passante	230 VAC INPUT	150 W			
1007584	Alimentatore a spina con cablaggio passante.	230 VAC INPUT	150 W	DALI CONTROL		
1001646	Inserto per componente di rete con cablaggio passante	230 VAC INPUT	60 W			
1008061	Alimentatore a spina con cablaggio passante.	230 VAC INPUT	60 W	DALI CONTROL		
1007311	Alimentatore senza cablaggio passante	230 VAC INPUT	150 W			
1007583	Alimentatore senza cablaggio passante	230 VAC INPUT	150 W	DALI CONTROL	PUSH CONTROL	
1000900	Componente di rete senza cablaggio passante	230 VAC INPUT	100 W	DALI CONTROL	PUSH CONTROL	
1000901	Componente di rete senza cablaggio passante	230 VAC INPUT	100 W			
1003735	Componente di rete senza cablaggio passante	230 VAC INPUT	70 W	DALI CONTROL	PUSH CONTROL	
1006192	Alimentatore senza cablaggio passante	230 VAC INPUT	60 W	DALI CONTROL	PUSH CONTROL	
1000902	Componente di rete senza cablaggio passante	230 VAC INPUT	60 W			
1006174	Alimentatore senza cablaggio passante	230 VAC INPUT	35 W	DALI CONTROL	PUSH CONTROL	
1006715	Alimentatore senza cablaggio passante	230 VAC INPUT	35 W			
1006655	Alimentatore RGB (DT8) senza cablaggio passante	230 VAC INPUT	100 W	DALI CONTROL		
1006657	Alimentatore RGBW (DT8) senza cablaggio passante	230 VAC INPUT	100 W	DALI CONTROL		
1006110	smartLED 3385	24 V DC INPUT	51.6 W/M	DIFFUSED BEAM	RGB	120 LED/M
1006111	smartLED 3385	24 V DC INPUT	38.4 W/M	DIFFUSED BEAM	RGBW 6500 K	98 LED/M
1006108	smartLED 3385	24 V DC INPUT	38.4 W/M	DIFFUSED BEAM	RGBW 6500 K	98 LED/M
1006112	smartLED 3385	24 V DC INPUT	38.4 W/M	DIFFUSED BEAM	RGBWW 3000 K	98 LED/M

SISTEMI A LED

1.310 smartLED 3385 V2.0

COD. ART.	DENOMINAZIONE	CARATTERISTICHE									
1002940	smartLED 3385	24 V DC INPUT	24 W/M	DIFFUSED BEAM	2700 K CRI>80	133 LED/M	2384 LM/M		SDCM3		
1002883	smartLED 3385	24 V DC INPUT	44 W/M	DIFFUSED BEAM	2700 K CRI>80	133 LED/M	4512 LM/M		SDCM3		
1006034	smartLED 3385	24 V DC INPUT	14 W/M	DIFFUSED BEAM	2700 K CRI>80	133 LED/M	1490 LM/M		SDCM3		
1006035	smartLED 3385	24 V DC INPUT	36 W/M	DIFFUSED BEAM	2700 K CRI>80	133 LED/M	3614 LM/M		SDCM3		
1002884	smartLED 3385	24 V DC INPUT	44 W/M	DIFFUSED BEAM	3000 K CRI>80	133 LED/M	4676 LM/M		SDCM3		
1002941	smartLED 3385	24 V DC INPUT	24 W/M	DIFFUSED BEAM	3000 K CRI>80	133 LED/M	2471 LM/M		SDCM3		
1006037	smartLED 3385	24 V DC INPUT	36 W/M	DIFFUSED BEAM	3000 K CRI>80	133 LED/M	3746 LM/M		SDCM3		
1006036	smartLED 3385	24 V DC INPUT	14 W/M	DIFFUSED BEAM	3000 K CRI>80	133 LED/M	1545 LM/M		SDCM3		
1002885	smartLED 3385	24 V DC INPUT	44 W/M	DIFFUSED BEAM	4000 K CRI>80	133 LED/M	4968 LM/M		SDCM3		
1002942	smartLED 3385	24 V DC INPUT	24 W/M	DIFFUSED BEAM	4000 K CRI>80	133 LED/M	2625 LM/M		SDCM3		
1006038	smartLED 3385	24 V DC INPUT	14 W/M	DIFFUSED BEAM	4000 K CRI>80	133 LED/M	1641 LM/M		SDCM3		
1006039	smartLED 3385	24 V DC INPUT	36 W/M	DIFFUSED BEAM	4000 K CRI>80	133 LED/M	3979 LM/M		SDCM3		
1006478	smartLED 3385	24 V DC INPUT	18 W/M	DIFFUSED BEAM	2700 - 6500 K CRI>80	120 LED/M		SDCM3			
1001126	smartLED 3385	24 V DC INPUT	24 W/M	DIFFUSED BEAM	2700 K CRI>90	133 LED/M	2055 LM/M		SDCM3		
1006040	smartLED 3385	24 V DC INPUT	14 W/M	DIFFUSED BEAM	2700 K CRI>90	133 LED/M	1285 LM/M		SDCM3		
1006099	smartLED 3385	24 V DC INPUT	36 W/M	DIFFUSED BEAM	2700 K CRI>90	133 LED/M	3117 LM/M		SDCM3		
1001125	smartLED 3385	24 V DC INPUT	24 W/M	DIFFUSED BEAM	3000 K CRI>90	133 LED/M	2108 LM/M		SDCM3		
1006100	smartLED 3385	24 V DC INPUT	36 W/M	DIFFUSED BEAM	3000 K CRI>90	133 LED/M	3195 LM/M		SDCM3		
1006041	smartLED 3385	24 V DC INPUT	14 W/M	DIFFUSED BEAM	3000 K CRI>90	133 LED/M	1318 LM/M		SDCM3		
1001124	smartLED 3385	24 V DC INPUT	24 W/M	DIFFUSED BEAM	4000 K CRI>90	133 LED/M	2207 LM/M		SDCM3		
1006101	smartLED 3385	24 V DC INPUT	36 W/M	DIFFUSED BEAM	4000 K CRI>90	133 LED/M	3345 LM/M		SDCM3		
1006042	smartLED 3385	24 V DC INPUT	14 W/M	DIFFUSED BEAM	4000 K CRI>90	133 LED/M	1380 LM/M		SDCM3		

Progettazione illuminotecnica

RELUX®

Cliccate sull'icona di Relux per accedere direttamente ai nostri dati di progettazione illuminotecnica.

Accessori



Cod. art.
1001437



Cod. art.
1001438



Cod. art.
1001424



Cod. art.
1004863



Cod. art.
1004864

COD. ART.

DENOMINAZIONE

1001437	Connettore dei profilati (meccanico) per profilo 3385 V2.0, incl. viti
1001438	Connettore dei profilati (meccanico) per profilo 3385 V2.0, 90° incl. viti
1001424	Sospensione a cavo da 3 m senza uscita cavo
1005015	Ciondolo a fune 3 m con uscita cavo
1004863	Cavo di collegamento WAGO Winsta a 3 poli, 1-5 m assemblabili
2002095	Vernice protettiva IP65
1004864	Cavo di collegamento WAGO Winsta a 5 poli, 1-5 m assemblabili

Dati tecnici

Temperatura di conservazione 50 ... +25 °C

Max. temperatura superficiale 65 °C

Grado di resistenza agli urti IK03

Tipo di protezione (IP) IP20

Temperatura ambiente ta 25 °C

Ciclo di vita / durata L80B10 (h) @ ta = 25°C 50000 h

1
Cucina piano terra
5 smartLED 1919 45° / 11W/m / 2700K / IP20
4 Art. Nr. : 1000881

7
8
9
6 24V ---
3 Länge: 2800 mm
Länge tot: 11000 mm 1/2

11
209583-01010100
10 smaterion ag, Zeughausstrasse 10, 8887 Mels

1 Posizione, es. cucina

2 Parte di profilo per lunghezze multiple, es. 1/3

3 Profilo della lunghezza

4 Numero di articolo

5 Tipo di profilo, es. smartLED 1216

6 Voltaggio, es. 24 V

7 Power, es. 23W/m

8 Temperatura di colore, es. 3000K

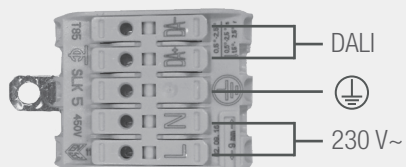
9 Protezione IP, es. IP20

10 Indirizzo del fabbricante

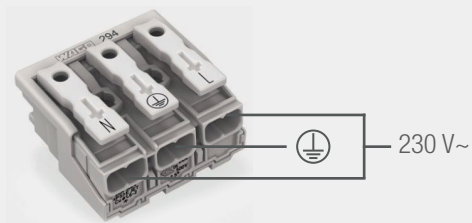
11 Codice QR con ID unico di identificazione

Collegamento elettrico

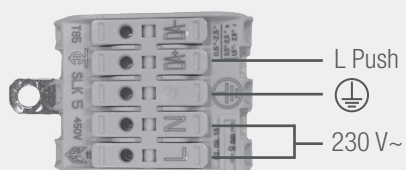
DALI



ON/OFF



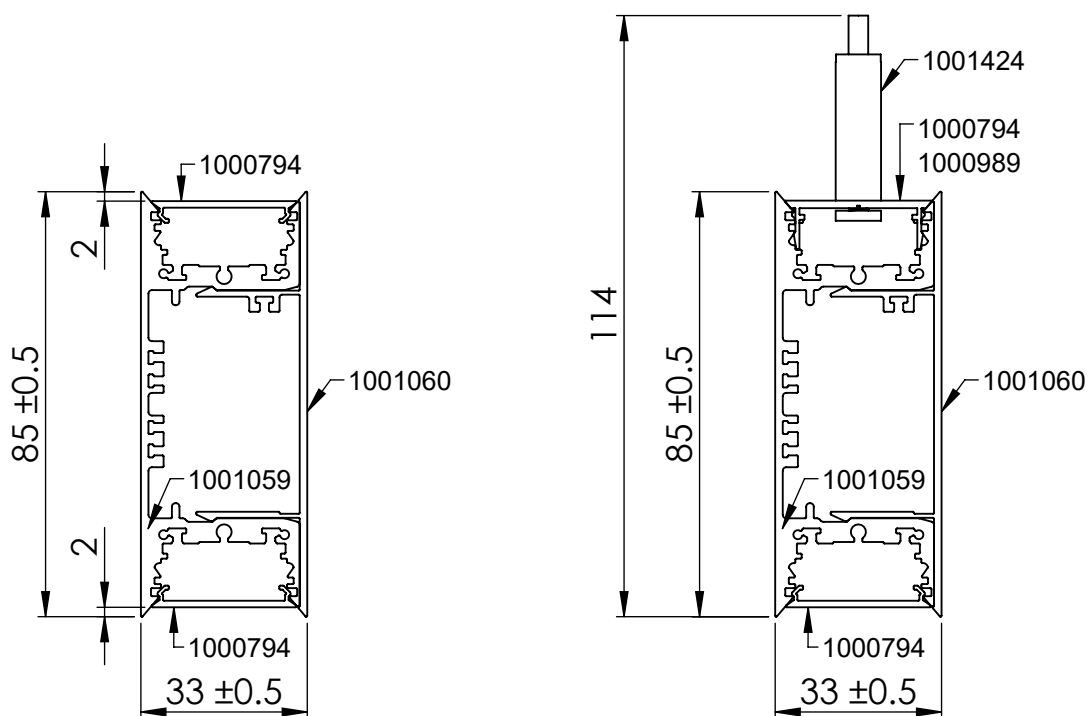
PUSH DIM



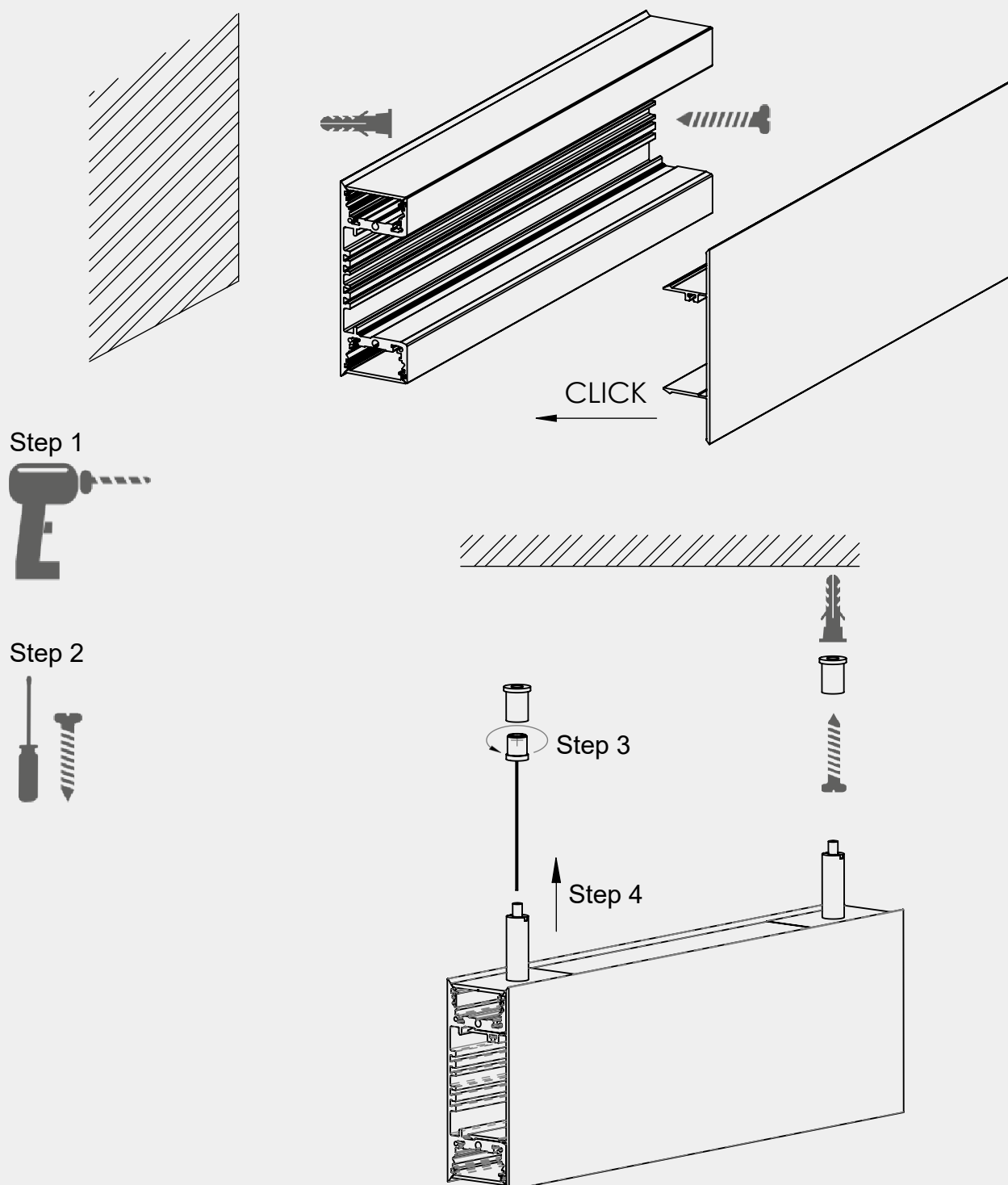
IP67 Option



Dimensioni



Istruzioni di montaggio



Entrambi i componenti dell'armatura devono essere obbligatoriamente dotati di messa a terra!

Pulizia e manutenzione

Pulire l'apparecchio con un panno umido che non rilascia fibre. Non sfregare! In caso di sporco ostinato, utilizzare una delicata acqua saponata (panno in microfibra con detersivo). Non utilizzare abrasivi! Non pulire l'apparecchio a secco; in caso contrario si potrebbe danneggiare l'elettronica a causa di un caricamento statico.

Avvertenze

L'installazione e la messa in funzione devono essere eseguite solo da personale specializzato e autorizzato (elettricista). L'apparecchio viene utilizzato esclusivamente per l'illuminazione e deve essere installato in base alle norme di installazione. Ogni altro uso o installazione è considerato "non conforme all'uso previsto". In caso di mancata osservanza delle istruzioni di installazione, l'apparecchio può essere distrutto. In caso di difetto, restituire al produttore. Le istruzioni di installazione devono essere conservate. Ci riserviamo il diritto di apportare modifiche tecniche! Non può essere montato su superfici umide o conduttive. L'installazione e la messa in funzione dell'apparecchio, come pure eventuali modifiche dell'apparecchio, devono essere eseguite solo da specialisti autorizzati (elettricisti qualificati). Devono essere rispettate le norme nazionali di installazione. L'apparecchio deve essere staccato dalla rete prima di qualunque intervento su di esso. L'inserimento a caldo non è possibile e può causare danni all'apparecchio! Il produttore non è responsabile dei danni derivanti da un'installazione errata, da un funzionamento improprio o da modifiche non autorizzate dell'apparecchio. La lampada di questo apparecchio può essere sostituita solo dal produttore o da un tecnico di servizio da lui incaricato o da una persona altrettanto qualificata. Ci riserviamo il diritto di apportare modifiche tecniche! Se avete delle domande, contattate il produttore.



Scollegare l'apparecchio dalla tensione elettrica.



Attenzione: pericolo di scosse elettriche!



SMALTIMENTO

L'imballaggio deve essere restituito al DSD (Punto Verde). Smaltire l'imballaggio secondo il tipo. I vecchi apparecchi non devono essere smaltiti nei rifiuti domestici. In conformità con le direttive UE, il dispositivo deve essere smaltito correttamente alla fine della sua vita utile. Così facendo, i materiali contenuti nel dispositivo vengono riciclati e si evita l'inquinamento ambientale. Consegnare il vecchio apparecchio in un punto di raccolta di rifiuti elettrici o in un deposito di materiali. Per ulteriori informazioni, contattate la vostra azienda locale di smaltimento dei rifiuti o la vostra amministrazione comunale.



La scheda o le schede LED possono essere sostituite solo da smarterion come produttore. Si prega di non tentare di sostituire i componenti da soli, in quanto ciò invaliderà la garanzia e la conformità CE.



L'alimentatore può essere sostituito solo da smarterion come produttore. Si prega di non tentare di sostituire i componenti da soli, in quanto ciò invaliderà la garanzia e la conformità CE.

IP20

Protezione contro la penetrazione di corpi estranei solidi di diametro superiore a 12,5 mm.



Apparecchi con classe di protezione I e con conduttore di protezione. L'armatura dell'apparecchio deve essere obbligatoriamente dotata di messa a terra!