



## SCHEDA TECNICA

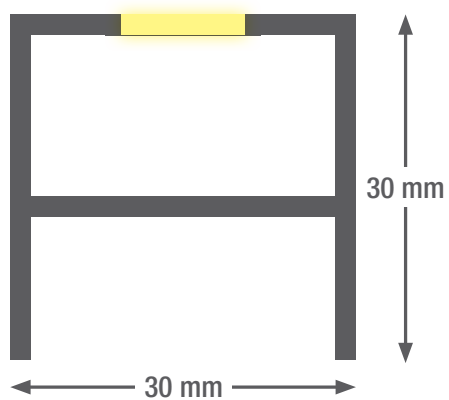
# smartLENS

Pregiata linea luminosa a LED, di bella forma, in alluminio anodizzato, che soddisfa le massime richieste. Grazie alla lunghezza variabile l'inserto può essere utilizzato come apparecchio singolo o fila. I morsetti di fissaggio non sono visibili e possono addirittura essere regolati in altezza per compensare dislivelli nel soffitto. Grazie alla struttura funzionale è possibile inserire un cablaggio passante nel profilo. Si possono fornire diverse lenti singole. Questa linea è ideale per applicazioni wallwash oppure per un'illuminazione perfetta nell'architettura moderna.

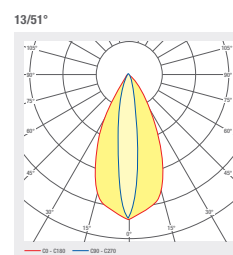
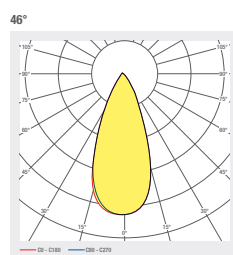
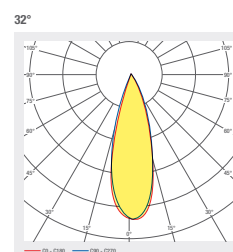
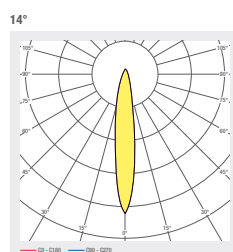
- Canale in alluminio anodizzato
- Possibilità di definire l'uscita cavo
- Ottica da 14°, 32°, 46° e 13/51°, disponibile asimmetrica
- Testate in alluminio fuso, laccate nello stesso colore del profilo, senza viti visibili
- Durata di utilizzo L80B10 > 50000 h
- Temperatura cromatica: 2700 K / 3000 K / 4000 K / 6500 K / TW / RGB(W)
- Le unità di alimentazione devono essere collocate all'esterno
- Cavo di collegamento senza alogeni
- Opzioni: verniciatura a polvere RAL oppure NCS
- Profilo puntuale

SISTEMI A LED

# 1.270 smartLENS



Lunghezza del profilo fino a 5 m in pezzo unico,  
maggiore di 5 m in più pezzi



COD. ART.	DENOMINAZIONE	CARATTERISTICHE				
1003908	smartLENS 3030	24 V DC INPUT	30.3 W/M	RGBW 6500 K	25 LED/M	
1003271	smartLENS 3030	24 V DC INPUT	25 W/M	2700 K CRI>80	25 LED/M	D A ↑ G
1003290	smartLENS 3030	24 V DC INPUT	58.9 W/M	2700 K CRI>80	25 LED/M	D A ↑ G
1003291	smartLENS 3030	24 V DC INPUT	42.8 W/M	2700 K CRI>80	25 LED/M	D A ↑ G
1003297	smartLENS 3030	24 V DC INPUT	58.9 W/M	3000 K CRI>80	25 LED/M	D A ↑ G
1003296	smartLENS 3030	24 V DC INPUT	42.8 W/M	3000 K CRI>80	25 LED/M	D A ↑ G
1003272	smartLENS 3030	24 V DC INPUT	25 W/M	3000 K CRI>80	25 LED/M	D A ↑ G
1003298	smartLENS 3030	24 V DC INPUT	42.8 W/M	4000 K CRI>80	25 LED/M	D A ↑ G
1003273	smartLENS 3030	24 V DC INPUT	25 W/M	4000 K CRI>80	25 LED/M	D A ↑ G
1003299	smartLENS 3030	24 V DC INPUT	58.9 W/M	4000 K CRI>80	25 LED/M	D A ↑ G

## Accessori



Cod. art.  
1005886



Cod. art.  
1001220



Cod. art.  
1000989

COD. ART.	DENOMINAZIONE
1005886	Staffa di montaggio
1001220	Grafte di montaggio orientabili
1000989	Profilo a pavimento 3030 V2.0 / U6030 alluminio anodizzato
2002095	Vernice protettiva IP65
2002092	Incapsulamento trasparente, IP67

## Dati tecnici

Temperatura di conservazione -30 ... +40 °C

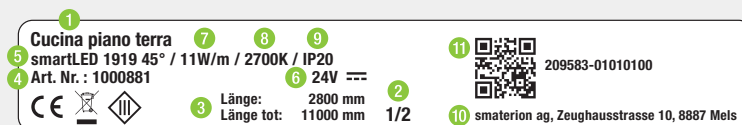
Max. temperatura superficiale 75 °C

Grado di resistenza agli urti IK03

Tipo di protezione (IP) IP20

Temperatura ambiente ta 25 °C

Ciclo di vita / durata L80B10  
(h) @ ta = 25°C 50000 h



- 1 Posizione, es. cucina
- 2 Parte di profilo per lunghezze multiple, es. 1/3
- 3 Profilo della lunghezza
- 4 Numero di articolo
- 5 Tipo di profilo, es. smartLED 1216
- 6 Voltaggio, es. 24 V
- 7 Power, es. 23W/m
- 8 Temperatura di colore, es. 3000K
- 9 Protezione IP, es. IP20
- 10 Indirizzo del fabbricante
- 11 Codice QR con ID unico di identificazione

## Collegamento elettrico



1: V+  
2: V-



1: V+  
2: WW(-)  
3: CW(-)

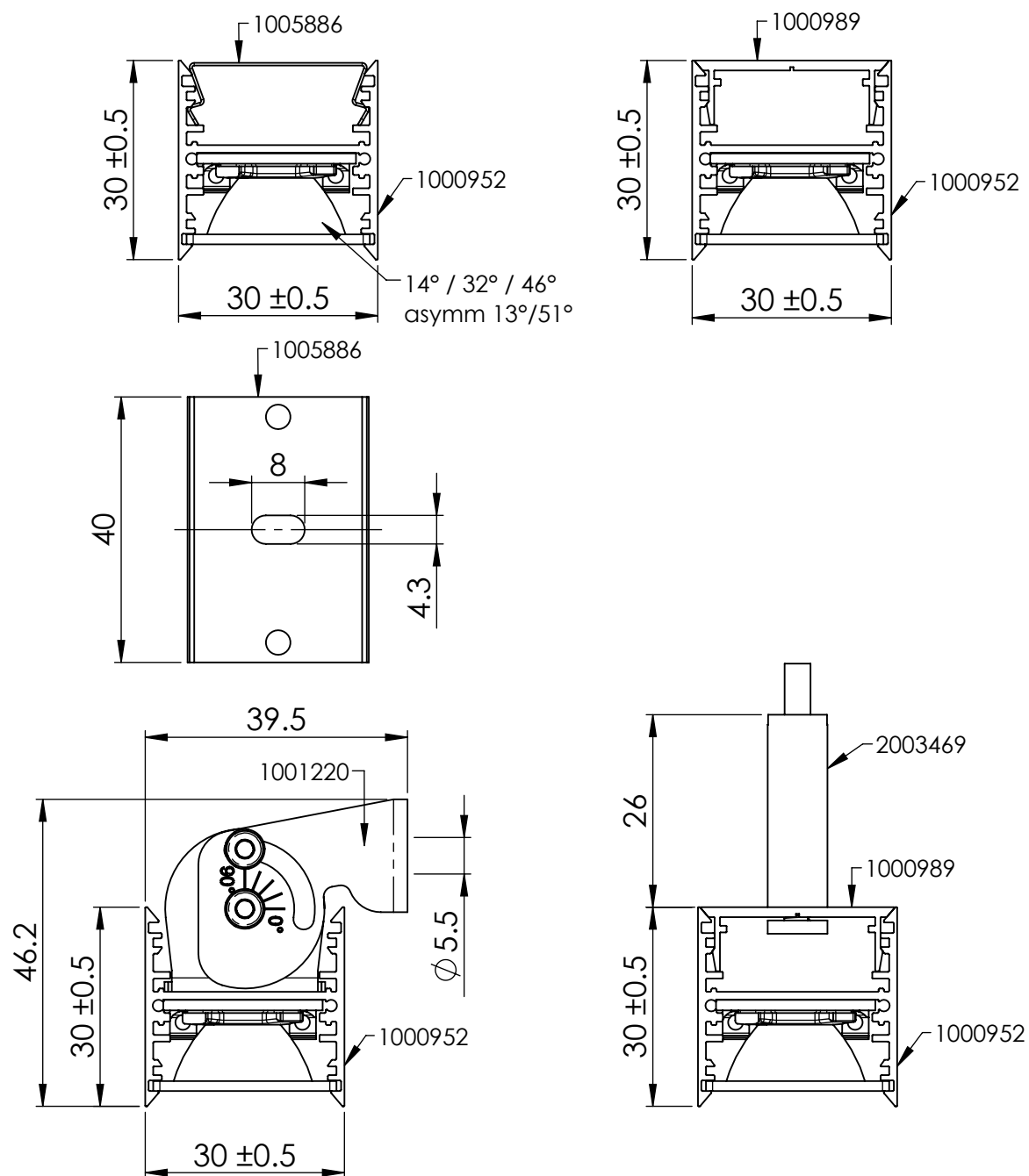


1: V+ 3: G(-)  
2: B(-) 4: R(-)



1: V+ 4: R(-)  
2: B(-) 5: W(-)  
3: G(-)

## Dimensioni

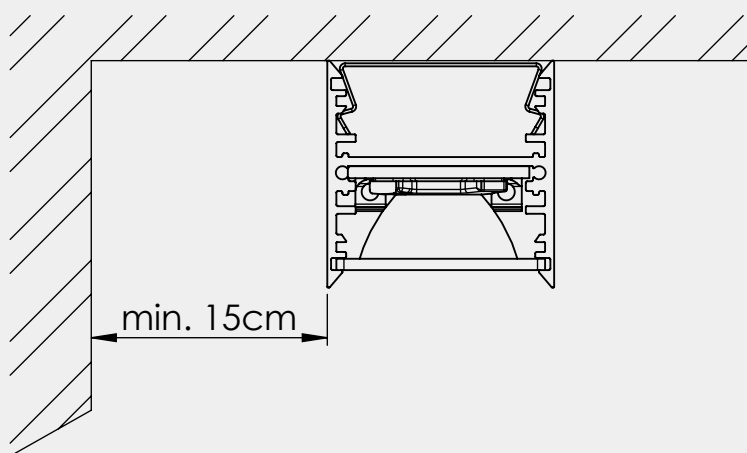
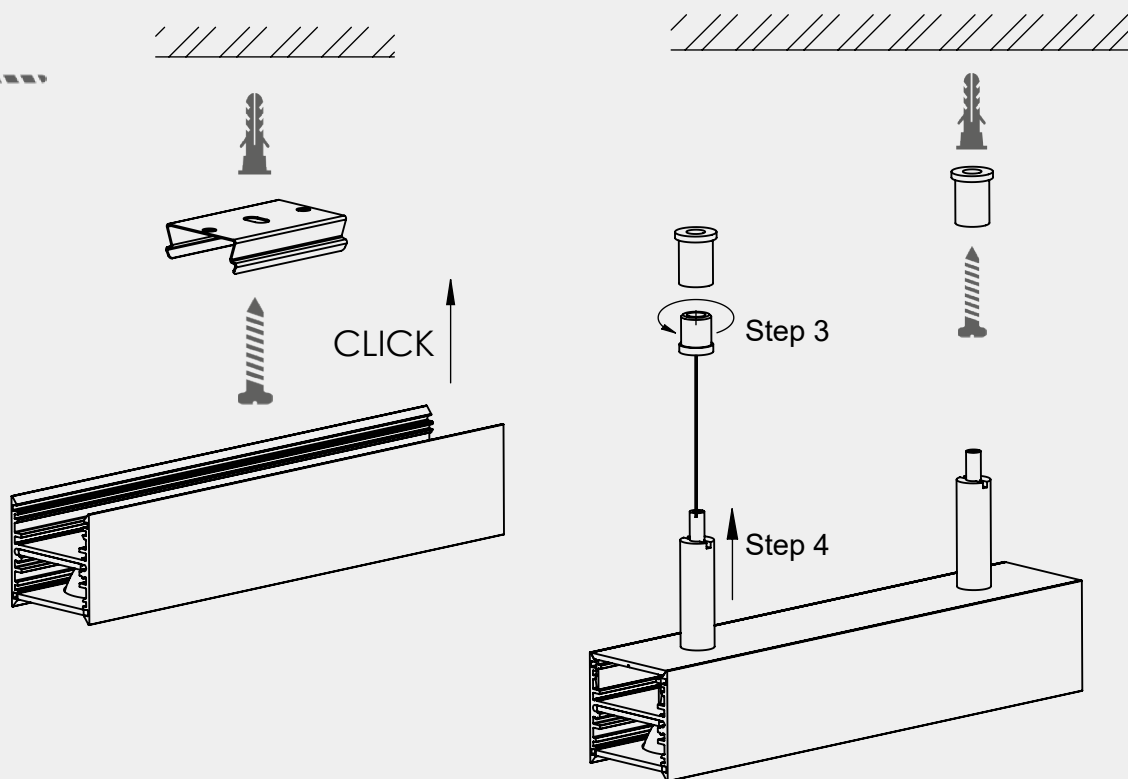


## Istruzioni di montaggio

Step 1



Step 2



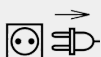
La distanza dalla parete deve essere di almeno 15 cm, altrimenti l'aspetto della luce non è ben omogeneo.

### Pulizia e manutenzione

Pulire l'apparecchio con un panno umido che non rilascia fibre. Non sfregare! In caso di sporco ostinato, utilizzare una delicata acqua saponata (panno in microfibra con detersivo). Non utilizzare abrasivi! Non pulire l'apparecchio a secco; in caso contrario si potrebbe danneggiare l'elettronica a causa di un caricamento statico.

### Avvertenze

L'installazione e la messa in funzione devono essere eseguite solo da personale specializzato e autorizzato (elettricista). L'apparecchio viene utilizzato esclusivamente per l'illuminazione e deve essere installato in base alle norme di installazione. Ogni altro uso o installazione è considerato "non conforme all'uso previsto". In caso di mancata osservanza delle istruzioni di installazione, l'apparecchio può essere distrutto. In caso di difetto, restituire al produttore. Le istruzioni di installazione devono essere conservate. Ci riserviamo il diritto di apportare modifiche tecniche! Non può essere montato su superfici umide o conduttive. L'installazione e la messa in funzione dell'apparecchio, come pure eventuali modifiche dell'apparecchio, devono essere eseguite solo da specialisti autorizzati (elettricisti qualificati). Devono essere rispettate le norme nazionali di installazione. L'apparecchio deve essere staccato dalla rete prima di qualunque intervento su di esso. L'inserimento a caldo non è possibile e può causare danni all'apparecchio! Il produttore non è responsabile dei danni derivanti da un'installazione errata, da un funzionamento improprio o da modifiche non autorizzate dell'apparecchio. La lampada di questo apparecchio può essere sostituita solo dal produttore o da un tecnico di servizio da lui incaricato o da una persona altrettanto qualificata. Ci riserviamo il diritto di apportare modifiche tecniche! Se avete delle domande, contattate il produttore.



Scollegare l'apparecchio dalla tensione elettrica.



Attenzione: pericolo di scosse elettriche!



#### SMALTIMENTO

L'imballaggio deve essere restituito al DSD (Punto Verde). Smaltire l'imballaggio secondo il tipo. I vecchi apparecchi non devono essere smaltiti nei rifiuti domestici. In conformità con le direttive UE, il dispositivo deve essere smaltito correttamente alla fine della sua vita utile. Così facendo, i materiali contenuti nel dispositivo vengono riciclati e si evita l'inquinamento ambientale. Consegnare il vecchio apparecchio in un punto di raccolta di rifiuti elettrici o in un deposito di materiali. Per ulteriori informazioni, contattate la vostra azienda locale di smaltimento dei rifiuti o la vostra amministrazione comunale.



La scheda o le schede LED possono essere sostituite solo da smarterion come produttore. Si prega di non tentare di sostituire i componenti da soli, in quanto ciò invaliderà la garanzia e la conformità CE.

## IP20

Protezione contro la penetrazione di corpi estranei solidi di diametro superiore a 12,5 mm.



Apparecchi di classe di protezione III per il funzionamento con bassa tensione di sicurezza (SELV)