

SCHEDA TECNICA

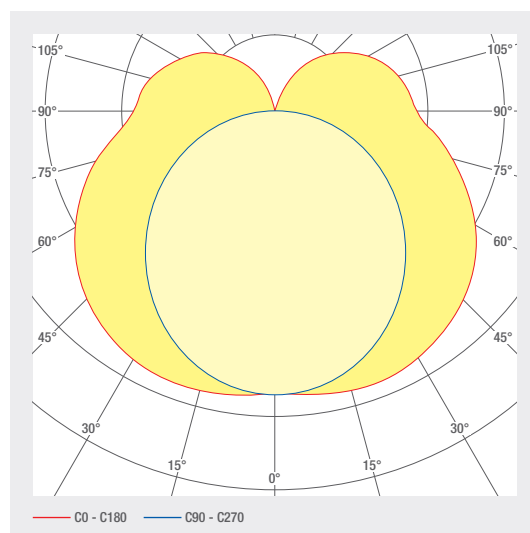
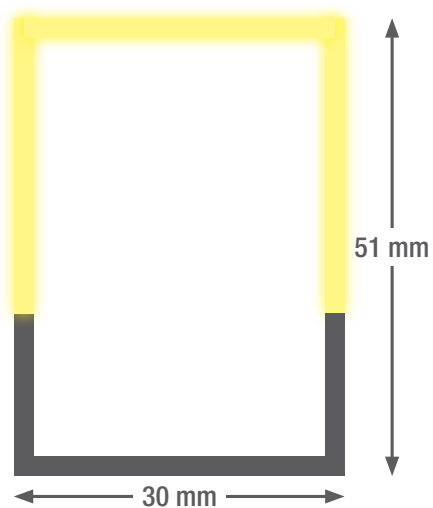
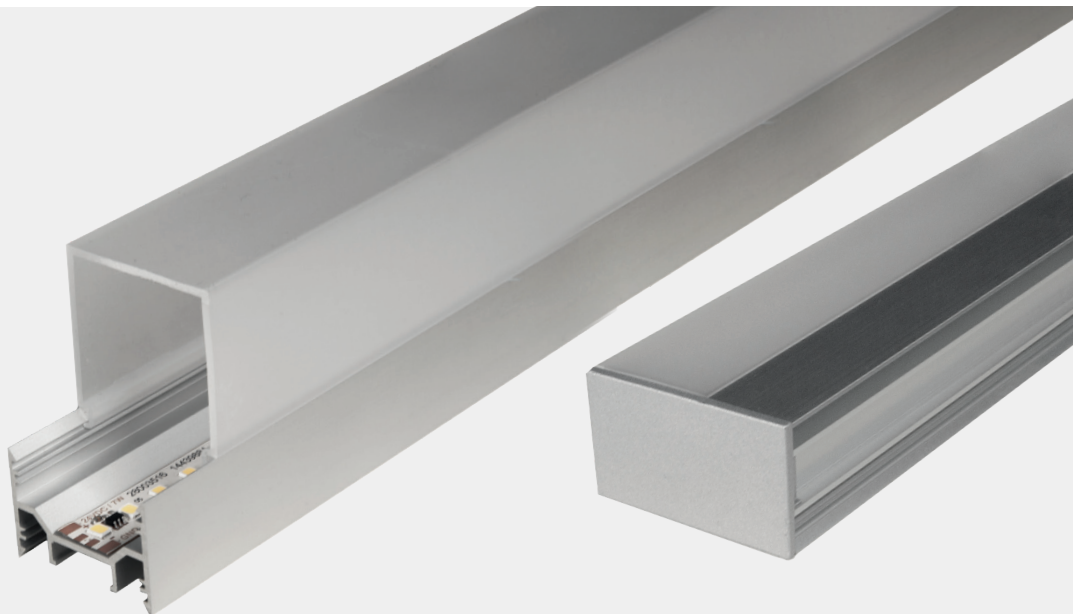
smartLED U5130

Linea di luci LED elegante e di alta qualità in alluminio anodizzato che soddisfa i requisiti più elevati. Grazie alla lunghezza variabile, può essere utilizzato come apparecchio singolo o come fila continua, garantendo così un'illuminazione omogenea al 100% su tutto l'aspetto. Montaggio estremamente semplice senza staffe visibili.

- Canale in alluminio anodizzato
- Possibilità di definire l'uscita cavo
- Copertura in PMMA opale per un'illuminazione assolutamente omogenea
- Testate in alluminio fuso, laccate nello stesso colore del profilo, senza viti visibili
- Durata di utilizzo L80B10 > 50 000 h
- Temperatura cromatica: 2700 K / 3000 K / 4000 K / 6500 K / TW / RGB(W)
- Le unità di alimentazione devono essere collocate all'esterno
- Cavo di collegamento senza alogeni
- Opzioni: verniciatura a polvere RAL oppure NCS
- Passaggio dei cavi possibile nel profilo

SISTEMI A LED



1.261 smartLED U5130



COD. ART.	DENOMINAZIONE	CARATTERISTICHE									
1006783	smartLED U5130	24 V DC INPUT	25.8 W/M	RGB	120 LED/M						
1006782	smartLED U5130	24 V DC INPUT	19.2 W/M	RGBW 6500 K	98 LED/M						
1006781	smartLED U5130	24 V DC INPUT	19.2 W/M	RGBW 8000 K	98 LED/M						
1006808	smartLED U5130	24 V DC INPUT	19.2 W/M	RGBWW 3000 K	98 LED/M						
1006805	smartLED U5130	24 V DC INPUT	22 W/M	2700 K CRI>80	133 LED/M	2656 LM/M	D A ↑ G	SDCM3			
1006804	smartLED U5130	24 V DC INPUT	7 W/M	2700 K CRI>80	133 LED/M	877 LM/M	D A ↑ G	SDCM3			
1006807	smartLED U5130	24 V DC INPUT	12 W/M	2700 K CRI>80	133 LED/M	1403 LM/M	D A ↑ G	SDCM3			
1006806	smartLED U5130	24 V DC INPUT	18 W/M	2700 K CRI>80	133 LED/M	2127 LM/M	D A ↑ G	SDCM3			
1006801	smartLED U5130	24 V DC INPUT	22 W/M	3000 K CRI>80	133 LED/M	2752 LM/M	D A ↑ G	SDCM3			
1006803	smartLED U5130	24 V DC INPUT	12 W/M	3000 K CRI>80	133 LED/M	1454 LM/M	D A ↑ G	SDCM3			
1006800	smartLED U5130	24 V DC INPUT	7 W/M	3000 K CRI>80	133 LED/M	909 LM/M	D A ↑ G	SDCM3			
1006802	smartLED U5130	24 V DC INPUT	18 W/M	3000 K CRI>80	133 LED/M	2205 LM/M	D A ↑ G	SDCM3			
1006796	smartLED U5130	24 V DC INPUT	7 W/M	4000 K CRI>80	133 LED/M	966 LM/M	D A ↑ G	SDCM3			
1006798	smartLED U5130	24 V DC INPUT	18 W/M	4000 K CRI>80	133 LED/M	1835 LM/M	D A ↑ G	SDCM3			
1006797	smartLED U5130	24 V DC INPUT	22 W/M	4000 K CRI>80	133 LED/M	2925 LM/M	D A ↑ G	SDCM3			
1006799	smartLED U5130	24 V DC INPUT	12 W/M	4000 K CRI>80	133 LED/M	1545 LM/M	D A ↑ G	SDCM3			
1006780	smartLED U5130	24 V DC INPUT	24 W/M	2700 - 6500 K CRI>80	120 LED/M	1679 LM/M	E A ↑ G	SDCM3			
1006794	smartLED U5130	24 V DC INPUT	18 W/M	2700 K CRI>90	133 LED/M	1835 LM/M	E A ↑ G	SDCM3			
1006792	smartLED U5130	24 V DC INPUT	7 W/M	2700 K CRI>90	133 LED/M	757 LM/M	E A ↑ G	SDCM3			
1006795	smartLED U5130	24 V DC INPUT	12 W/M	2700 K CRI>90	133 LED/M	1210 LM/M	E A ↑ G	SDCM3			
1006793	smartLED U5130	24 V DC INPUT	22 W/M	2700 K CRI>90	133 LED/M	2290 LM/M	E A ↑ G	SDCM3			
1006790	smartLED U5130	24 V DC INPUT	18 W/M	3000 K CRI>90	133 LED/M	1881 LM/M	E A ↑ G	SDCM3			
1006789	smartLED U5130	24 V DC INPUT	22 W/M	3000 K CRI>90	133 LED/M	2348 LM/M	E A ↑ G	SDCM3			
1006788	smartLED U5130	24 V DC INPUT	7 W/M	3000 K CRI>90	133 LED/M	775 LM/M	E A ↑ G	SDCM3			
1006791	smartLED U5130	24 V DC INPUT	12 W/M	3000 K CRI>90	133 LED/M	1241 LM/M	E A ↑ G	SDCM3			
1006785	smartLED U5130	24 V DC INPUT	22 W/M	4000 K CRI>90	133 LED/M	2458 LM/M	E A ↑ G	SDCM3			
1006786	smartLED U5130	24 V DC INPUT	18 W/M	4000 K CRI>90	133 LED/M	1969 LM/M	E A ↑ G	SDCM3			

SISTEMI A LED

1.261 smartLED U5130

COD. ART.	DENOMINAZIONE	CARATTERISTICHE						
1006787	smartLED U5130	24 V DC INPUT	12 W/M	4000 K CRI>90	133 LED/M	1299 LM/M		SDCM3
1006784	smartLED U5130	24 V DC INPUT	7 W/M	4000 K CRI>90	133 LED/M	812 LM/M		SDCM3

Progettazione illuminotecnica

RELUX[®]

Cliccate sull'icona di Relux per accedere direttamente ai nostri dati di progettazione illuminotecnica.

Accessori



Cod. art.
1005886



Cod. art.
1006880



Cod. art.
1005713



Cod. art.
1005874



Cod. art.
1006313



Cod. art.
1006314

COD. ART.	DENOMINAZIONE
1005886	Staffa di montaggio
1006880	Connettore di connessione smartCONN diritto
1005713	Connettore di connessione smartCONN flessibile a 90°
1005874	Cablaggio passante con conduttore piatto smartCONN
1006313	Connettore lineare smartCONN
1006314	Connettore angolare smartCONN 90°
2002092	Incapsulamento trasparente, IP67

Dati tecnici

Temperatura di conservazione -25 ... +50 °C


Max. temperatura superficiale 65 °C



Grado di resistenza agli urti IK03

Tipo di protezione (IP) IP20

Temperatura ambiente ta 25 °C

Ciclo di vita / durata L80B10
(h) @ ta = 25°C 50000 h

1 Cucina piano terra **7** **8** **9**
5 smartLED 1919 45° / 11W/m / 2700K / IP20 **11**  209583-01010100
4 Art. Nr.: 1000881 **6** 24V **2**
3 Länge: 2800 mm **10** smaterion ag, Zeughausstrasse 10, 8887 Mels
 Länge tot: 11000 mm **1/2**

CE  

- 1** Posizione, es. cucina
- 2** Parte di profilo per lunghezze multiple, es. 1/3
- 3** Profilo della lunghezza
- 4** Numero di articolo
- 5** Tipo di profilo, es. smartLED 1216
- 6** Voltaggio, es. 24 V
- 7** Power, es. 23W/m
- 8** Temperatura di colore, es. 3000K
- 9** Protezione IP, es. IP20
- 10** Indirizzo del fabbricante
- 11** Codice QR con ID unico di identificazione

Collegamento elettrico



1: V+
2: V-



1: V+
2: WW(-)
3: CW(-)

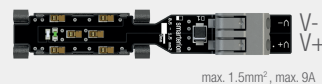


1: V+ 3: G(-)
2: B(-) 4: R(-)



1: V+ 4: R(-)
2: B(-) 5: W(-)
3: G(-)

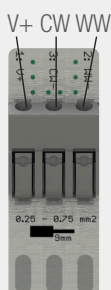
smartCONN System



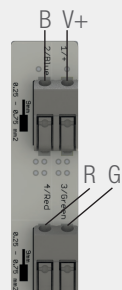
smartWIRE



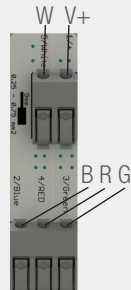
smartWIRE



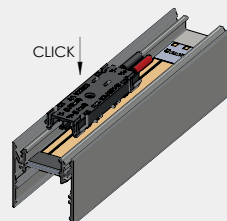
smartWIRE



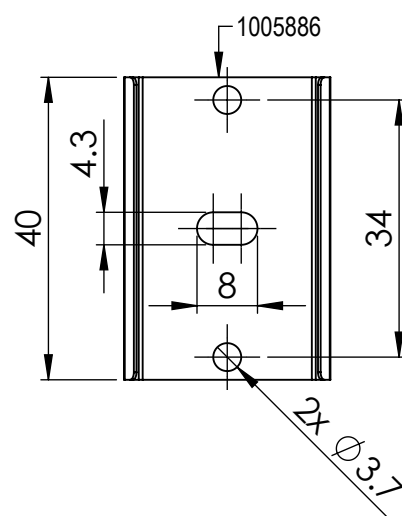
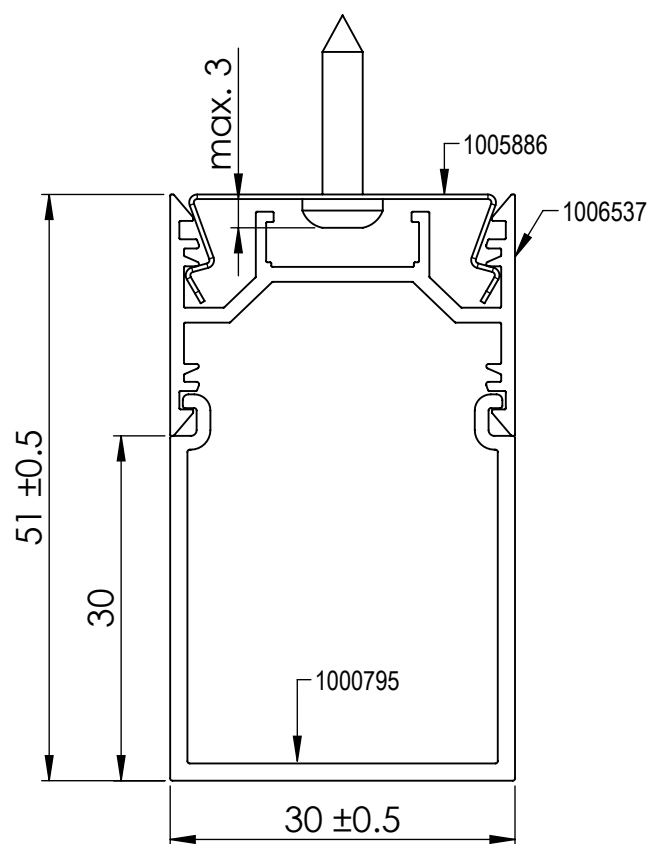
smartWIRE



CLICK



Dimensioni

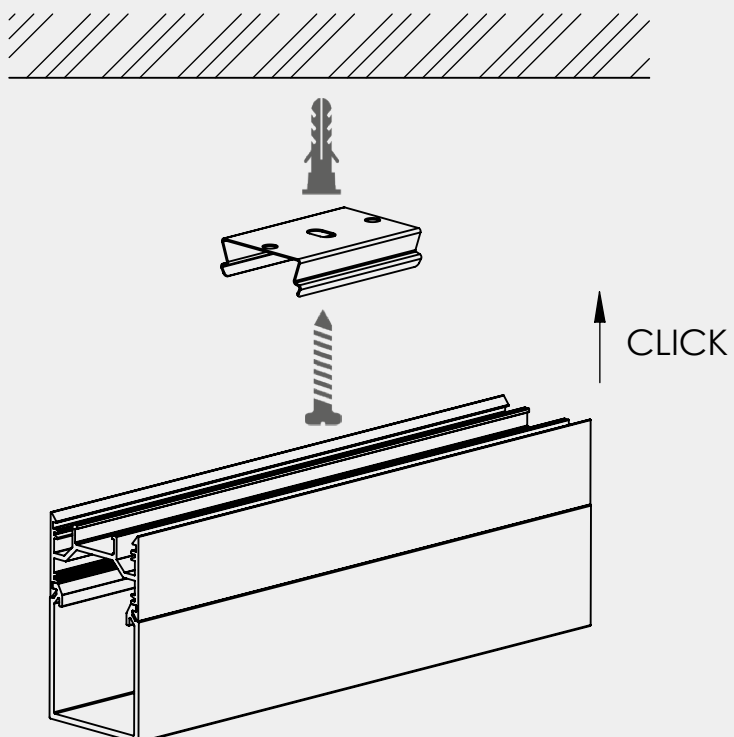


Istruzioni di montaggio

Step 1



Step 2



Quando si installa il morsetto, assicurarsi che sia ancora possibile ruotarlo un po', altrimenti può provocare rumori di fessurazione dovuti all'espansione termica.

Pulizia e manutenzione

Pulire l'apparecchio con un panno umido che non rilascia fibre. Non sfregare! In caso di sporco ostinato, utilizzare una delicata acqua saponata (panno in microfibra con detersivo). Non utilizzare abrasivi! Non pulire l'apparecchio a secco; in caso contrario si potrebbe danneggiare l'elettronica a causa di un caricamento statico.

Avvertenze

L'installazione e la messa in funzione devono essere eseguite solo da personale specializzato e autorizzato (elettricista). L'apparecchio viene utilizzato esclusivamente per l'illuminazione e deve essere installato in base alle norme di installazione. Ogni altro uso o installazione è considerato "non conforme all'uso previsto". In caso di mancata osservanza delle istruzioni di installazione, l'apparecchio può essere distrutto. In caso di difetto, restituire al produttore. Le istruzioni di installazione devono essere conservate. Ci riserviamo il diritto di apportare modifiche tecniche! Non può essere montato su superfici umide o conduttive. L'installazione e la messa in funzione dell'apparecchio, come pure eventuali modifiche dell'apparecchio, devono essere eseguite solo da specialisti autorizzati (elettricisti qualificati). Devono essere rispettate le norme nazionali di installazione. L'apparecchio deve essere staccato dalla rete prima di qualunque intervento su di esso. L'inserimento a caldo non è possibile e può causare danni all'apparecchio! Il produttore non è responsabile dei danni derivanti da un'installazione errata, da un funzionamento improprio o da modifiche non autorizzate dell'apparecchio. La lampada di questo apparecchio può essere sostituita solo dal produttore o da un tecnico di servizio da lui incaricato o da una persona altrettanto qualificata. Ci riserviamo il diritto di apportare modifiche tecniche! Se avete delle domande, contattate il produttore.



Scollegare l'apparecchio dalla tensione elettrica.



Attenzione: pericolo di scosse elettriche!



SMALTIMENTO

L'imballaggio deve essere restituito al DSD (Punto Verde). Smaltire l'imballaggio secondo il tipo. I vecchi apparecchi non devono essere smaltiti nei rifiuti domestici. In conformità con le direttive UE, il dispositivo deve essere smaltito correttamente alla fine della sua vita utile. Così facendo, i materiali contenuti nel dispositivo vengono riciclati e si evita l'inquinamento ambientale. Consegnare il vecchio apparecchio in un punto di raccolta di rifiuti elettrici o in un deposito di materiali. Per ulteriori informazioni, contattate la vostra azienda locale di smaltimento dei rifiuti o la vostra amministrazione comunale.



La scheda o le schede LED possono essere sostituite solo da smarтерion come produttore. Si prega di non tentare di sostituire i componenti da soli, in quanto ciò invaliderà la garanzia e la conformità CE.

IP20

Protezione contro la penetrazione di corpi estranei solidi di diametro superiore a 12,5 mm.



Apparecchi di classe di protezione III per il funzionamento con bassa tensione di sicurezza (SELV)