

SCHEDA TECNICA

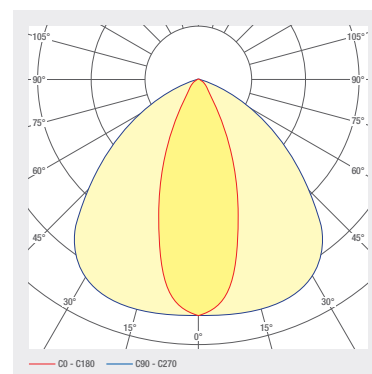
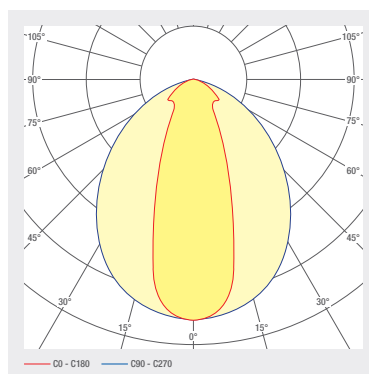
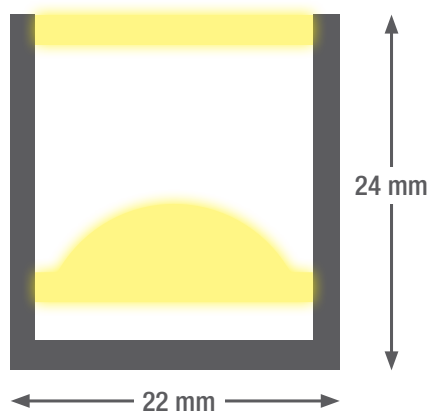
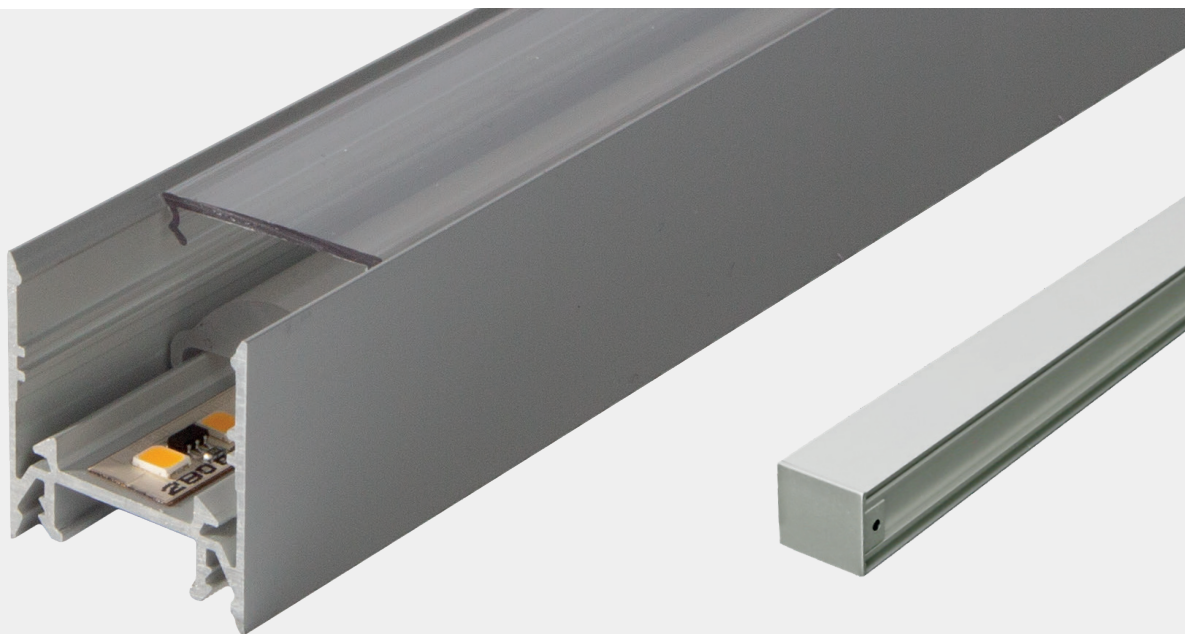
smartLED L2422

Pregiata linea luminosa a LED, di bella forma, in alluminio anodizzato, che soddisfa le massime richieste. Grazie alla lunghezza variabile l'inserto può essere utilizzato come apparecchio singolo o fila e garantisce così un'illuminazione omogenea su tutto l'aspetto. I morsetti di fissaggio non sono visibili e possono addirittura essere regolati in altezza per compensare dislivelli nel soffitto. Si possono utilizzare lenti diverse.

- Canale in alluminio anodizzato
- Possibilità di definire l'uscita cavo
- Ottica da 15° / 30° disponibile
- Plafoniera in PC opale per un'illuminazione assolutamente omogenea
- Testate in alluminio fuso, laccate nello stesso colore del profilo, senza viti visibili
- Durata di utilizzo L80B10 > 50 000 h
- Temperatura cromatica: 2700 K / 3000 K / 4000 K / 6500 K / TW / RGB(W)
- Le unità di alimentazione devono essere collocate all'esterno
- Cavo di collegamento senza alogeni
- Opzioni: verniciatura a polvere RAL oppure NCS
- Graffe di montaggio nascoste

SISTEMI A LED

1.190 smartLED L2422





Lunghezza del profilo fino a 5 m in pezzo unico,
maggiore di 5 m in più pezzi

COD. ART.	DENOMINAZIONE	CARATTERISTICHE									
1004661	smartLED L2422	24 V DC INPUT	25.8 W/M	RGB	120 LED/M						
1004662	smartLED L2422	24 V DC INPUT	19.2 W/M	RGBW 6500 K	98 LED/M						
1004663	smartLED L2422	24 V DC INPUT	19.2 W/M	RGBW 6000 K	98 LED/M						
1004664	smartLED L2422	24 V DC INPUT	19.2 W/M	RGBW 3000 K	98 LED/M						
1004653	smartLED L2422	24 V DC INPUT	12 W/M	2700 K CRI>80	133 LED/M	1326 LM/M	D A ↑ G	SDCM3			
1005848	smartLED L2422	24 V DC INPUT	7 W/M	2700 K CRI>80	133 LED/M	829 LM/M	D A ↑ G	SDCM3			
1004655	smartLED L2422	24 V DC INPUT	22 W/M	2700 K CRI>80	133 LED/M	2510 LM/M	D A ↑ G	SDCM3			
1005849	smartLED L2422	24 V DC INPUT	18 W/M	2700 K CRI>80	133 LED/M	2011 LM/M	D A ↑ G	SDCM3			
1004657	smartLED L2422	24 V DC INPUT	22 W/M	3000 K CRI>80	133 LED/M	2601 LM/M	D A ↑ G	SDCM3			
1005851	smartLED L2422	24 V DC INPUT	18 W/M	3000 K CRI>80	133 LED/M	2084 LM/M	D A ↑ G	SDCM3			
1004656	smartLED L2422	24 V DC INPUT	12 W/M	3000 K CRI>80	133 LED/M	1375 LM/M	D A ↑ G	SDCM3			
1005850	smartLED L2422	24 V DC INPUT	7 W/M	3000 K CRI>80	133 LED/M	859 LM/M	D A ↑ G	SDCM3			
1004659	smartLED L2422	24 V DC INPUT	22 W/M	4000 K CRI>80	133 LED/M	2764 LM/M	D A ↑ G	SDCM3			
1004658	smartLED L2422	24 V DC INPUT	12 W/M	4000 K CRI>80	133 LED/M	1460 LM/M	D A ↑ G	SDCM3			
1005852	smartLED L2422	24 V DC INPUT	7 W/M	4000 K CRI>80	133 LED/M	913 LM/M	D A ↑ G	SDCM3			
1005853	smartLED L2422	24 V DC INPUT	18 W/M	4000 K CRI>80	133 LED/M	2214 LM/M	D A ↑ G	SDCM3			
1006437	smartLED L2422	24 V DC INPUT	18 W/M	2700 - 6500 K CRI>80	120 LED/M	1587 LM/M	E A ↑ G	SDCM3			
1004666	smartLED L2422	24 V DC INPUT	22 W/M	2700 K CRI>90	133 LED/M	2165 LM/M	E A ↑ G	SDCM3			
1004665	smartLED L2422	24 V DC INPUT	12 W/M	2700 K CRI>90	133 LED/M	1144 LM/M	E A ↑ G	SDCM3			
1005854	smartLED L2422	24 V DC INPUT	7 W/M	2700 K CRI>90	133 LED/M	715 LM/M	E A ↑ G	SDCM3			
1005855	smartLED L2422	24 V DC INPUT	18 W/M	2700 K CRI>90	133 LED/M	1734 LM/M	E A ↑ G	SDCM3			
1004667	smartLED L2422	24 V DC INPUT	12 W/M	3000 K CRI>90	133 LED/M	1173 LM/M	E A ↑ G	SDCM3			
1004668	smartLED L2422	24 V DC INPUT	22 W/M	3000 K CRI>90	133 LED/M	2219 LM/M	E A ↑ G	SDCM3			
1005856	smartLED L2422	24 V DC INPUT	7 W/M	3000 K CRI>90	133 LED/M	733 LM/M	E A ↑ G	SDCM3			
1005857	smartLED L2422	24 V DC INPUT	18 W/M	3000 K CRI>90	133 LED/M	1778 LM/M	E A ↑ G	SDCM3			
1004669	smartLED L2422	24 V DC INPUT	12 W/M	4000 K CRI>90	133 LED/M	1228 LM/M	E A ↑ G	SDCM3			
1004670	smartLED L2422	24 V DC INPUT	22 W/M	4000 K CRI>90	133 LED/M	2323 LM/M	E A ↑ G	SDCM3			

SISTEMI A LED

1.190 smartLED L2422

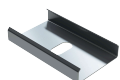
COD. ART.	DENOMINAZIONE	CARATTERISTICHE						
1005858	smartLED L2422	24 V DC INPUT	7 W/M	4000 K CRI>90	133 LED/M	767 LM/M		SDCM3
1005859	smartLED L2422	24 V DC INPUT	18 W/M	4000 K CRI>90	133 LED/M	1861 LM/M		SDCM3

Progettazione illuminotecnica

RELUX[®]

Cliccate sull'icona di Relux per accedere direttamente ai nostri dati di progettazione illuminotecnica.

Accessori



Cod. art.
3100020



Cod. art.
1006880



Cod. art.
1005713



Cod. art.
1005874



Cod. art.
1006313



Cod. art.
1006314

COD. ART.	DENOMINAZIONE
3100020	
2002095	Vernice protettiva IP65
2002091	Incapsulamento trasparente, IP67
1006880	Connettore di connessione smartCONN diritto
1005713	Connettore di connessione smartCONN flessibile a 90°
1005874	Cablaggio passante con conduttore piatto smartCONN
1006313	Connettore lineare smartCONN
1006314	Connettore angolare smartCONN 90°

Dati tecnici

Temperatura di conservazione
-25 ... +50 °C


Max. temperatura superficiale 65 °C



Grado di resistenza agli urti IK03

Tipo di protezione (IP) IP20

Temperatura ambiente ta 25 °C

Ciclo di vita / durata L80B10
(h) @ ta = 25°C 50000 h

1 Cucina piano terra **7** **8** **9**
5 smartLED 1919 45° / 11W/m / 2700K / IP20 **11**  209583-01010100
4 Art. Nr. : 1000881 **6** 24V **2**
3 Länge: 2800 mm **10** smaterion ag, Zeughausstrasse 10, 8887 Mels
6 Länge tot: 11000 mm **1/2**

CE  

1 Posizione, es. cucina

2 Parte di profilo per lunghezze multiple, es. 1/3

3 Profilo della lunghezza

4 Numero di articolo

5 Tipo di profilo, es. smartLED 1216

6 Voltaggio, es. 24 V

7 Power, es. 23W/m

8 Temperatura di colore, es. 3000K

9 Protezione IP, es. IP20

10 Indirizzo del fabbricante

11 Codice QR con ID unico di identificazione

Collegamento elettrico



1: V+
2: V-



1: V+
2: WW(-)
3: CW(-)

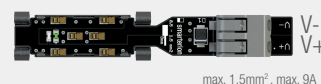


1: V+ 3: G(-)
2: B(-) 4: R(-)



1: V+ 4: R(-)
2: B(-) 5: W(-)
3: G(-)

smartCONN System

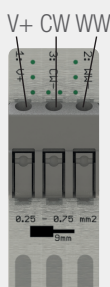


max. 1.5mm², max. 9A

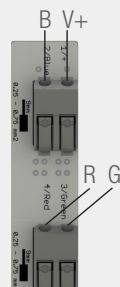
smartWIRE



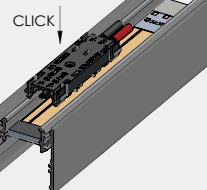
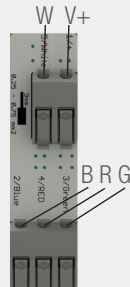
smartWIRE



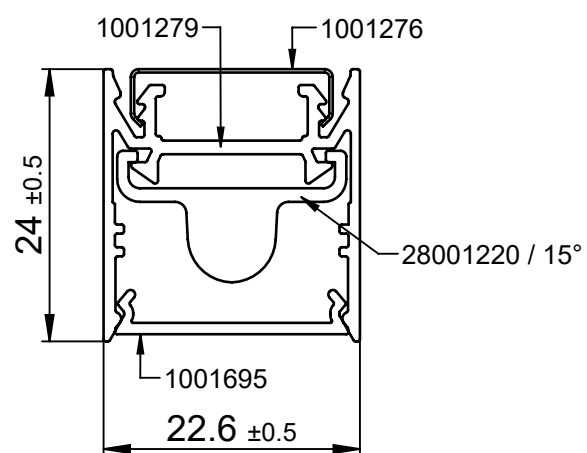
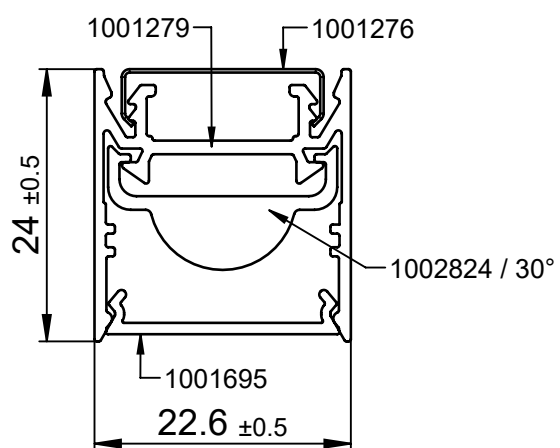
smartWIRE



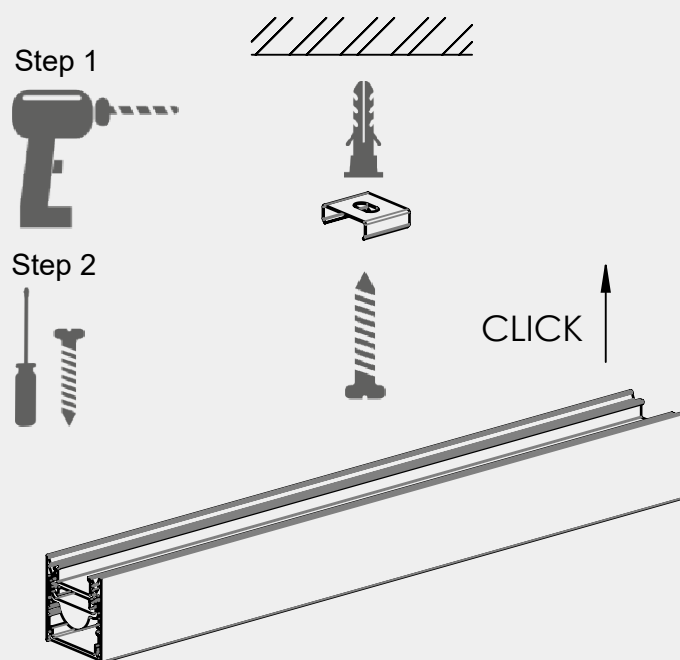
smartWIRE



Dimensioni



Istruzioni di montaggio



Quando si installa il morsetto, assicurarsi che sia ancora possibile ruotarlo un po', altrimenti può provocare rumori di fessurazione dovuti all'espansione termica.

Pulizia e manutenzione

Pulire l'apparecchio con un panno umido che non rilascia fibre. Non sfregare! In caso di sporco ostinato, utilizzare una delicata acqua saponata (panno in microfibra con detersivo). Non utilizzare abrasivi! Non pulire l'apparecchio a secco; in caso contrario si potrebbe danneggiare l'elettronica a causa di un caricamento statico.

Avvertenze

L'installazione e la messa in funzione devono essere eseguite solo da personale specializzato e autorizzato (elettricista). L'apparecchio viene utilizzato esclusivamente per l'illuminazione e deve essere installato in base alle norme di installazione. Ogni altro uso o installazione è considerato "non conforme all'uso previsto". In caso di mancata osservanza delle istruzioni di installazione, l'apparecchio può essere distrutto. In caso di difetto, restituire al produttore. Le istruzioni di installazione devono essere conservate. Ci riserviamo il diritto di apportare modifiche tecniche! Non può essere montato su superfici umide o conduttive. L'installazione e la messa in funzione dell'apparecchio, come pure eventuali modifiche dell'apparecchio, devono essere eseguite solo da specialisti autorizzati (elettricisti qualificati). Devono essere rispettate le norme nazionali di installazione. L'apparecchio deve essere staccato dalla rete prima di qualunque intervento su di esso. L'inserimento a caldo non è possibile e può causare danni all'apparecchio! Il produttore non è responsabile dei danni derivanti da un'installazione errata, da un funzionamento improprio o da modifiche non autorizzate dell'apparecchio. La lampada di questo apparecchio può essere sostituita solo dal produttore o da un tecnico di servizio da lui incaricato o da una persona altrettanto qualificata. Ci riserviamo il diritto di apportare modifiche tecniche! Se avete delle domande, contattate il produttore.



Scollegare l'apparecchio dalla tensione elettrica.



Attenzione: pericolo di scosse elettriche!



SMALTIMENTO

L'imballaggio deve essere restituito al DSD (Punto Verde). Smaltire l'imballaggio secondo il tipo. I vecchi apparecchi non devono essere smaltiti nei rifiuti domestici. In conformità con le direttive UE, il dispositivo deve essere smaltito correttamente alla fine della sua vita utile. Così facendo, i materiali contenuti nel dispositivo vengono riciclati e si evita l'inquinamento ambientale. Consegnare il vecchio apparecchio in un punto di raccolta di rifiuti elettrici o in un deposito di materiali. Per ulteriori informazioni, contattate la vostra azienda locale di smaltimento dei rifiuti o la vostra amministrazione comunale.



La scheda o le schede LED possono essere sostituite solo da smarterion come produttore. Si prega di non tentare di sostituire i componenti da soli, in quanto ciò invaliderà la garanzia e la conformità CE.

IP20

Protezione contro la penetrazione di corpi estranei solidi di diametro superiore a 12,5 mm.



Apparecchi di classe di protezione III per il funzionamento con bassa tensione di sicurezza (SELV)