

SCHEDA TECNICA

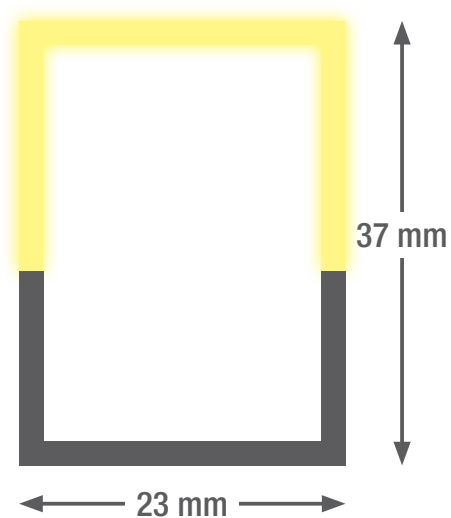
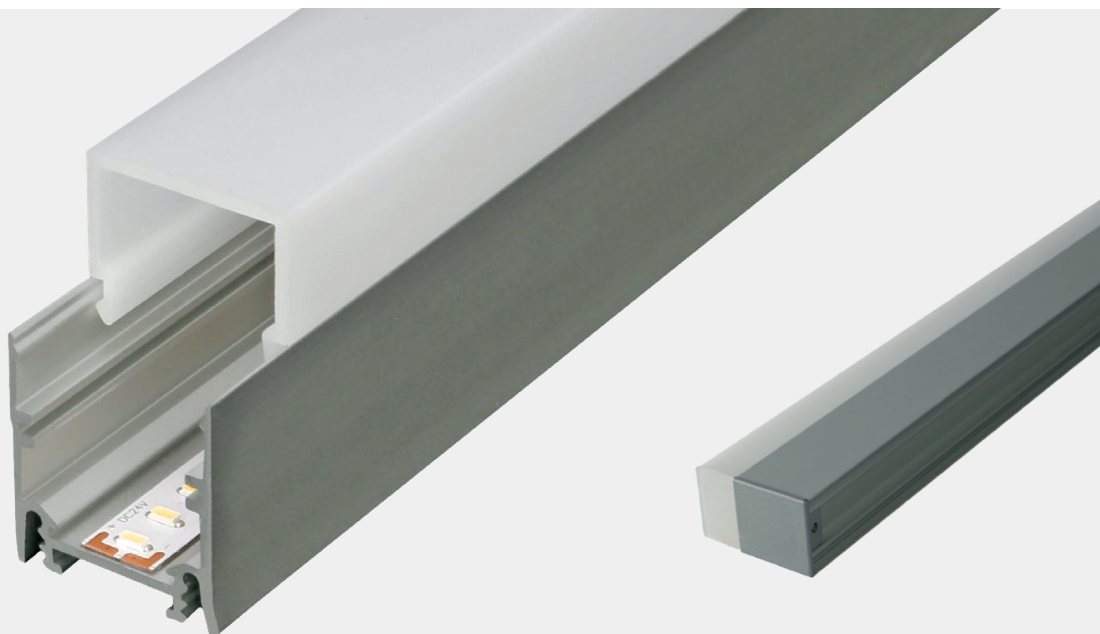
smartLED U3722

Pregiata linea luminosa a LED, di bella forma, in alluminio anodizzato, che soddisfa le massime richieste. Grazie alla lunghezza variabile l'inserto può essere utilizzato come apparecchio singolo o fila e garantisce così un'illuminazione omogenea su tutto l'aspetto. I morsetti di fissaggio non sono visibili e possono addirittura essere regolati in altezza per compensare dislivelli nel soffitto.

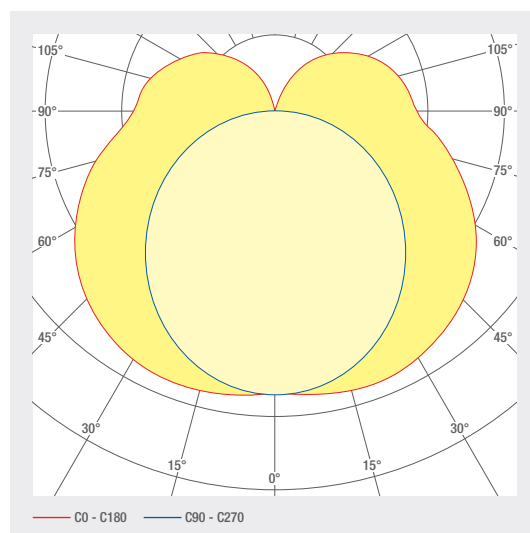
- Canale in alluminio anodizzato
- Possibilità di definire l'uscita cavo
- Plafoniera in PC opale per un'illuminazione assolutamente omogenea
- Testate in alluminio fuso, laccate nello stesso colore del profilo, senza viti visibili
- Durata di utilizzo L80B10 > 50000 h
- Temperatura cromatica: 2700 K / 3000 K / 4000 K / 6500 K / TW / RGB(W)
- Le unità di alimentazione devono essere collocate all'esterno
- Cavo di collegamento senza alogeni
- Opzioni: verniciatura a polvere RAL oppure NCS
- Graffe di montaggio nascoste

SISTEMI A LED

1.180 smartLED U3722



Lunghezza del profilo fino a 5 m in pezzo unico,
maggiore di 5 m in più pezzi



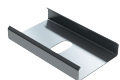
COD. ART.	DENOMINAZIONE	CARATTERISTICHE									
1001558	smartLED U3722	24 V DC INPUT	25.8 W/M	DIFFUSED BEAM	RGB	120 LED/M					
1001560	smartLED U3722	24 V DC INPUT	19.2 W/M	DIFFUSED BEAM	RGBW 6500 K	98 LED/M					
1001559	smartLED U3722	24 V DC INPUT	19.2 W/M	DIFFUSED BEAM	RGBW 6000 K	98 LED/M					
1001561	smartLED U3722	24 V DC INPUT	19.2 W/M	DIFFUSED BEAM	RGBWW 3000 K	98 LED/M					
1002865	smartLED U3722	24 V DC INPUT	22 W/M	DIFFUSED BEAM	2700 K CRI>80	133 LED/M	2183 LM/M	D A ↑ G	SDCM3		
1002922	smartLED U3722	24 V DC INPUT	12 W/M	DIFFUSED BEAM	2700 K CRI>80	133 LED/M	1153 LM/M	D A ↑ G	SDCM3		
1002866	smartLED U3722	24 V DC INPUT	22 W/M	DIFFUSED BEAM	3000 K CRI>80	133 LED/M	2262 LM/M	D A ↑ G	SDCM3		
1002923	smartLED U3722	24 V DC INPUT	12 W/M	DIFFUSED BEAM	3000 K CRI>80	133 LED/M	1195 LM/M	D A ↑ G	SDCM3		
1002867	smartLED U3722	24 V DC INPUT	22 W/M	DIFFUSED BEAM	4000 K CRI>80	133 LED/M	2404 LM/M	D A ↑ G	SDCM3		
1002924	smartLED U3722	24 V DC INPUT	12 W/M	DIFFUSED BEAM	4000 K CRI>80	133 LED/M	1270 LM/M	D A ↑ G	SDCM3		
1004624	smartLED U3722	24 V DC INPUT	18 W/M	DIFFUSED BEAM	2700 - 6500 K CRI>80	120 LED/M	1380 LM/M	E A ↑ G	SDCM3		
1001553	smartLED U3722	24 V DC INPUT	22 W/M	DIFFUSED BEAM	2700 K CRI>90	133 LED/M	1882 LM/M	E A ↑ G	SDCM3		
1001557	smartLED U3722	24 V DC INPUT	12 W/M	DIFFUSED BEAM	2700 K CRI>90	133 LED/M	994 LM/M	E A ↑ G	SDCM3		
1001556	smartLED U3722	24 V DC INPUT	12 W/M	DIFFUSED BEAM	3000 K CRI>90	133 LED/M	1020 LM/M	E A ↑ G	SDCM3		
1001552	smartLED U3722	24 V DC INPUT	22 W/M	DIFFUSED BEAM	3000 K CRI>90	133 LED/M	1930 LM/M	E A ↑ G	SDCM3		
1001551	smartLED U3722	24 V DC INPUT	22 W/M	DIFFUSED BEAM	4000 K CRI>90	133 LED/M	2020 LM/M	E A ↑ G	SDCM3		
1001555	smartLED U3722	24 V DC INPUT	12 W/M	DIFFUSED BEAM	4000 K CRI>90	133 LED/M	1068 LM/M	E A ↑ G	SDCM3		

Progettazione illuminotecnica

RELUX®

Cliccate sull'icona di Relux per accedere direttamente ai nostri dati di progettazione illuminotecnica.

Accessori



Cod. art.
3100020



Cod. art.
1006880



Cod. art.
1005713



Cod. art.
1005874



Cod. art.
1006313



Cod. art.
1006314

COD. ART.

DENOMINAZIONE

3100020

2002095

Vernice protettiva IP65

2002091

Incapsulamento trasparente, IP67

1006880

Connettore di connessione smartCONN diritto

1005713

Connettore di connessione smartCONN flessibile a 90°

1005874

Cablaggio passante con conduttore piatto smartCONN

1006313

Connettore lineare smartCONN

1006314

Connettore angolare smartCONN 90°

Dati tecnici

Temperatura di conservazione
-25 ... +50 °C

Max. temperatura superficiale 65 °C

Grado di resistenza agli urti IK03

Tipo di protezione (IP) IP20

Temperatura ambiente ta 25 °C

Ciclo di vita / durata L80B10
(h) @ ta = 25°C 50000 h

1

5

4

Cucina piano terra
smartLED 1919 45° / 11W/m / 2700K / IP20
Art. Nr. : 1000881

CE

7

8

9

6

2

11

10

Länge: 2800 mm
Länge tot: 11000 mm

24V

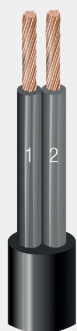
1/2

209583-01010100

smaterion ag, Zeughausstrasse 10, 8887 Mels

- 1 Posizione, es. cucina
- 2 Parte di profilo per lunghezze multiple, es. 1/3
- 3 Profilo della lunghezza
- 4 Numero di articolo
- 5 Tipo di profilo, es. smartLED 1216
- 6 Voltaggio, es. 24 V
- 7 Power, es. 23W/m
- 8 Temperatura di colore, es. 3000K
- 9 Protezione IP, es. IP20
- 10 Indirizzo del fabbricante
- 11 Codice QR con ID unico di identificazione

Collegamento elettrico



1: V+
2: V-



1: V+
2: WW(-)
3: CW(-)

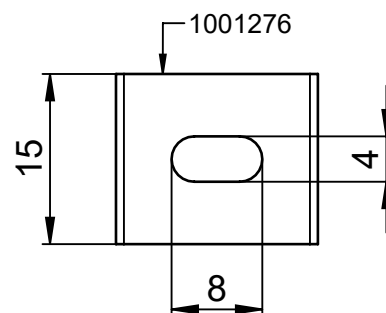
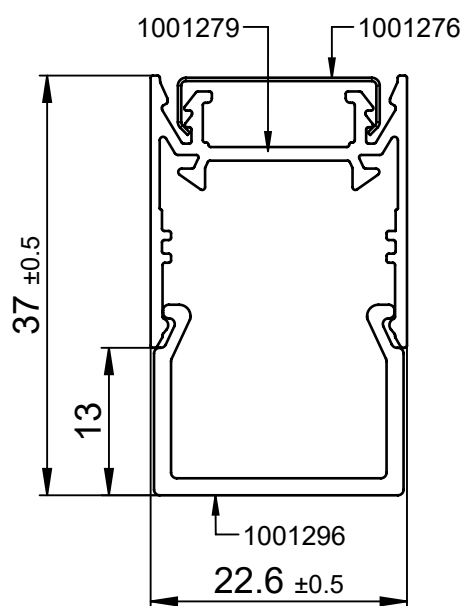


1: V+ 3: G(-)
2: B(-) 4: R(-)

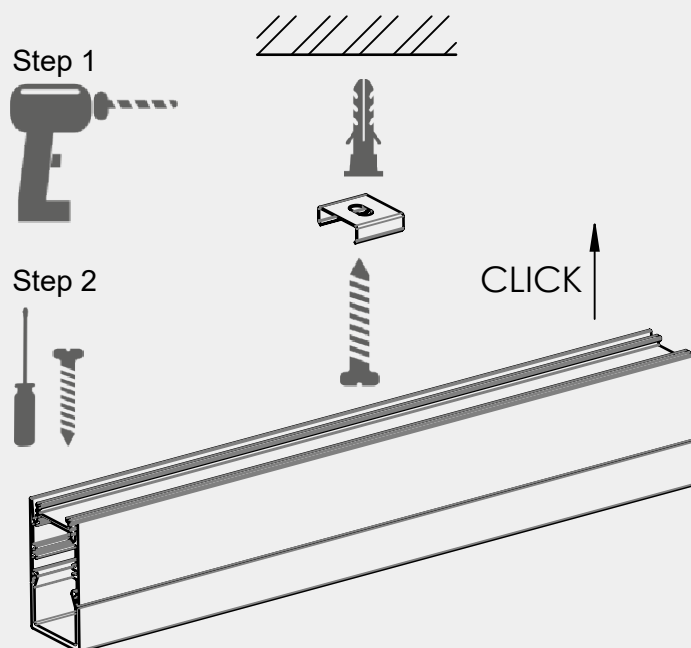


1: V+ 4: R(-)
2: B(-) 5: W(-)
3: G(-)

Dimensioni



Istruzioni di montaggio



Quando si installa il morsetto, assicurarsi che sia ancora possibile ruotarlo un po', altrimenti può provocare rumori di fessurazione dovuti all'espansione termica.

Pulizia e manutenzione

Pulire l'apparecchio con un panno umido che non rilascia fibre. Non sfregare! In caso di sporco ostinato, utilizzare una delicata acqua saponata (panno in microfibra con detersivo). Non utilizzare abrasivi! Non pulire l'apparecchio a secco; in caso contrario si potrebbe danneggiare l'elettronica a causa di un caricamento statico.

Avvertenze

L'installazione e la messa in funzione devono essere eseguite solo da personale specializzato e autorizzato (elettricista). L'apparecchio viene utilizzato esclusivamente per l'illuminazione e deve essere installato in base alle norme di installazione. Ogni altro uso o installazione è considerato "non conforme all'uso previsto". In caso di mancata osservanza delle istruzioni di installazione, l'apparecchio può essere distrutto. In caso di difetto, restituire al produttore. Le istruzioni di installazione devono essere conservate. Ci riserviamo il diritto di apportare modifiche tecniche! Non può essere montato su superfici umide o conduttive. L'installazione e la messa in funzione dell'apparecchio, come pure eventuali modifiche dell'apparecchio, devono essere eseguite solo da specialisti autorizzati (elettricisti qualificati). Devono essere rispettate le norme nazionali di installazione. L'apparecchio deve essere staccato dalla rete prima di qualunque intervento su di esso. L'inserimento a caldo non è possibile e può causare danni all'apparecchio! Il produttore non è responsabile dei danni derivanti da un'installazione errata, da un funzionamento improprio o da modifiche non autorizzate dell'apparecchio. La lampada di questo apparecchio può essere sostituita solo dal produttore o da un tecnico di servizio da lui incaricato o da una persona altrettanto qualificata. Ci riserviamo il diritto di apportare modifiche tecniche! Se avete delle domande, contattate il produttore.



Scollegare l'apparecchio dalla tensione elettrica.



Attenzione: pericolo di scosse elettriche!



SMALTIMENTO

L'imballaggio deve essere restituito al DSD (Punto Verde). Smaltire l'imballaggio secondo il tipo. I vecchi apparecchi non devono essere smaltiti nei rifiuti domestici. In conformità con le direttive UE, il dispositivo deve essere smaltito correttamente alla fine della sua vita utile. Così facendo, i materiali contenuti nel dispositivo vengono riciclati e si evita l'inquinamento ambientale. Consegnare il vecchio apparecchio in un punto di raccolta di rifiuti elettrici o in un deposito di materiali. Per ulteriori informazioni, contattate la vostra azienda locale di smaltimento dei rifiuti o la vostra amministrazione comunale.



La scheda o le schede LED possono essere sostituite solo da smarterion come produttore. Si prega di non tentare di sostituire i componenti da soli, in quanto ciò invaliderà la garanzia e la conformità CE.



Per evitare pericoli, è ammesso esclusivamente l'uso di converter a LED da noi omologati; in caso contrario decade qualsiasi diritto di garanzia. Il produttore può autorizzare eccezioni.

Converter a LED ammessi:

- Osram, Element
- Meanwell, HLG, LPF
- Tridonic LC

IP20

Protezione contro la penetrazione di corpi estranei solidi di diametro superiore a 12,5 mm.



Apparecchi di classe di protezione III per il funzionamento con bassa tensione di sicurezza (SELV)