



## SCHEDA TECNICA

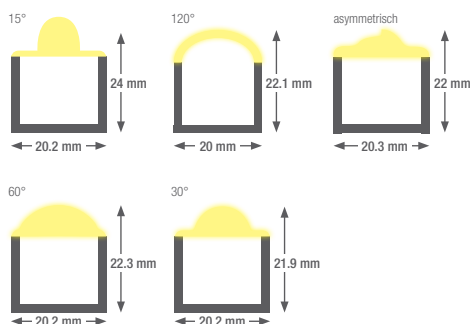
# smartLED 1816

Pregiata linea luminosa a LED, di bella forma, in alluminio anodizzato, che soddisfa le massime richieste. Grazie alla lunghezza variabile l'inserto può essere utilizzato come apparecchio singolo o fila continua e garantisce così un'illuminazione completamente omogenea su tutto l'aspetto.

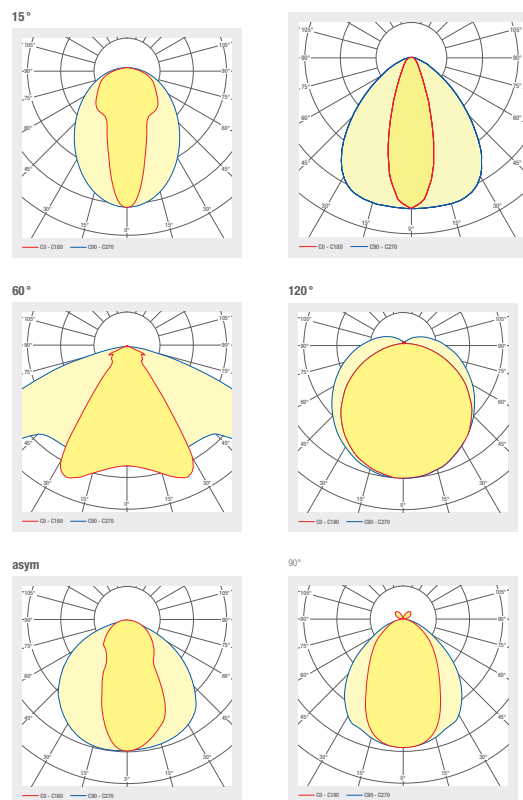
- Canale in alluminio anodizzato
- Possibilità di definire l'uscita cavo
- Copertura in PMMA opale per un'illuminazione assolutamente omogenea
- Testate in alluminio fuso, laccate nello stesso colore del profilo, senza viti visibili
- Ottica 15° / 30° / 60° / 90° / 120° o asimmetrica disponibile
- Durata di utilizzo L80B10 > 50 000 h
- Temperatura cromatica: 2700 K / 3000 K / 4000 K / 6500 K / TW / RGB(W)
- Le unità di alimentazione devono essere collocate all'esterno
- Cavo di collegamento senza alogeni
- Opzioni: verniciatura a polvere RAL oppure NCS
- Passaggio dei cavi possibile nel profilo






SISTEMI A LED

# 1.120 smartLED 1816



Lunghezza del profilo fino a 5 m in pezzo unico,  
maggiore di 5 m in più pezzi



COD. ART.	DENOMINAZIONE	CARATTERISTICHE									
1003716	smartLED 1816	24 V DC INPUT	25.8 W/M		RGB	120 LED/M					
1003719	smartLED 1816	24 V DC INPUT	19.2 W/M		RGBW 6000 K	98 LED/M					
1003717	smartLED 1816	24 V DC INPUT	19.2 W/M		RGBW 8000 K	98 LED/M					
1003718	smartLED 1816	24 V DC INPUT	19.2 W/M		RGBW 3000 K	98 LED/M					
1003709	smartLED 1816	24 V DC INPUT	22 W/M	2700 K CRI>80	133 LED/M	3056 LM/M		SDCM3			
1003723	smartLED 1816	24 V DC INPUT	12 W/M	2700 K CRI>80	133 LED/M	1615 LM/M		SDCM3			
1003721	smartLED 1816	24 V DC INPUT	22 W/M	3000 K CRI>80	133 LED/M	3167 LM/M		SDCM3			
1003724	smartLED 1816	24 V DC INPUT	12 W/M	3000 K CRI>80	133 LED/M	1674 LM/M		SDCM3			
1003722	smartLED 1816	24 V DC INPUT	22 W/M	4000 K CRI>80	133 LED/M	3365 LM/M		SDCM3			
1003725	smartLED 1816	24 V DC INPUT	12 W/M	4000 K CRI>80	133 LED/M	1778 LM/M		SDCM3			
1003707	smartLED 1816	24 V DC INPUT	12 W/M	2700 K CRI>90	133 LED/M	1392 LM/M		SDCM3			
1003711	smartLED 1816	24 V DC INPUT	22 W/M	2700 K CRI>90	133 LED/M	2635 LM/M		SDCM3			
1003712	smartLED 1816	24 V DC INPUT	22 W/M	3000 K CRI>90	133 LED/M	2702 LM/M		SDCM3			
1003708	smartLED 1816	24 V DC INPUT	12 W/M	3000 K CRI>90	133 LED/M	1428 LM/M		SDCM3			
1003710	smartLED 1816	24 V DC INPUT	12 W/M	4000 K CRI>90	133 LED/M	1495 LM/M		SDCM3			
1003715	smartLED 1816	24 V DC INPUT	22 W/M	4000 K CRI>90	133 LED/M	2829 LM/M		SDCM3			

## Progettazione illuminotecnica

# RELUX®

Cliccate sull'icona di Relux per accedere direttamente ai nostri dati di progettazione illuminotecnica.

## Accessori



Cod. art.  
28001319



Cod. art.  
28003104



Cod. art.  
28003107

COD. ART.	DENOMINAZIONE
28001319	Graffe di montaggio per il profilo 1816 orizzontale, regolabile da -60° a +60°, acciaio
28003104	Graffe di montaggio per profilo 1816, orizzontali (0°), plastica bianca
28003106	Graffe di montaggio per profilo 1816, orizzontali (30°), plastica bianca
28003107	Graffe di montaggio per profilo 1816, orizzontali (45°), plastica bianca
28003108	Graffe di montaggio per profilo 1816, orizzontali (60°), plastica bianca
2002095	Vernice protettiva IP65
2002094	Incapsulamento trasparente, IP67

## Dati tecnici

Temperatura di conservazione -25 ... +50 °C

Max. temperatura superficiale 75 °C

Grado di resistenza agli urti IK03

Tipo di protezione (IP) IP20

Temperatura ambiente ta 25 °C

Tensione d'ingresso 24 V DC

Ciclo di vita / durata L80B10  
(h) @ ta = 25°C 50000 h

1

5

4

**Cucina piano terra**  
smartLED 1919 45° / 11W/m / 2700K / IP20  
Art. Nr.: 1000881

CE

7

8

9

6

2

3

Länge: 2800 mm  
Länge tot: 11000 mm

1/2

11

209583-01010100

10 smaterion ag, Zeughausstrasse 10, 8887 Mels

1 Posizione, es. cucina

2 Parte di profilo per lunghezze multiple, es. 1/3

3 Profilo della lunghezza

4 Numero di articolo

5 Tipo di profilo, es. smartLED 1216

6 Voltaggio, es. 24 V

7 Power, es. 23W/m

8 Temperatura di colore, es. 3000K

9 Protezione IP, es. IP20

10 Indirizzo del fabbricante

11 Codice QR con ID unico di identificazione

## Collegamento elettrico



1: V+  
2: V-



1: V+  
2: WW(-)  
3: CW(-)

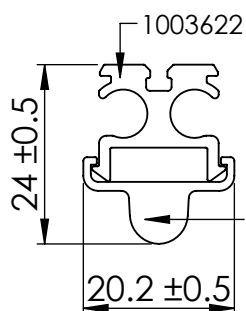


1: V+ 3: G(-)  
2: B(-) 4: R(-)

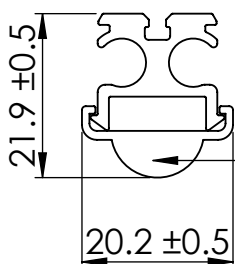


1: V+ 4: R(-)  
2: B(-) 5: W(-)  
3: G(-)

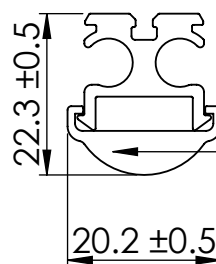
## Dimensioni



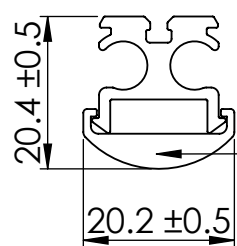
28001220 / 15°



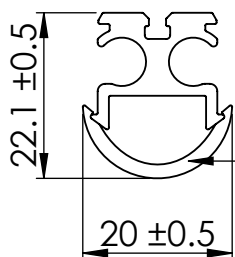
1002824 / 30°



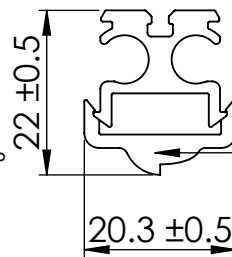
24166410 / 60°



24166411 / 90°



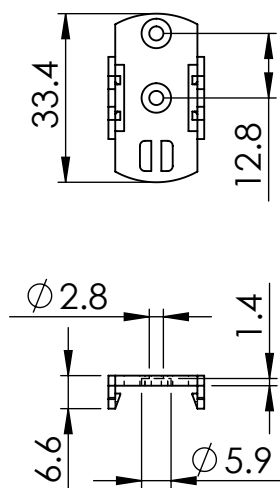
1002823 / 120°



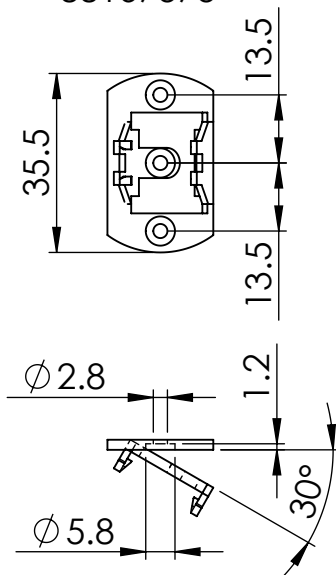
1002822 / asymm

## Dimensioni

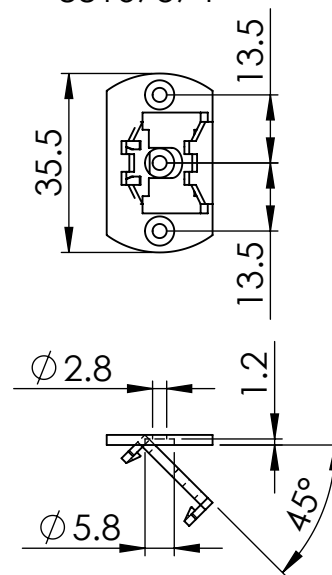
88166859



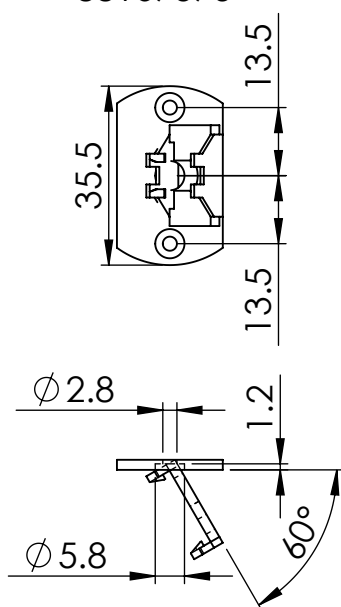
88167373



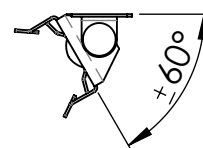
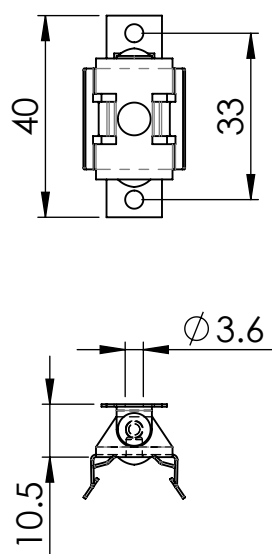
88167374



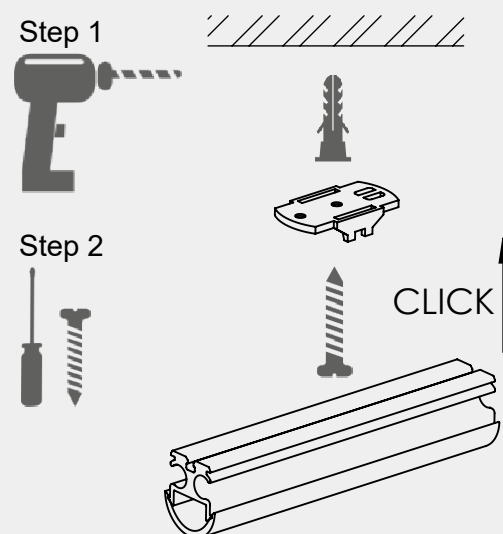
88167375



28001319



## Istruzioni di montaggio

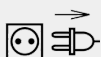


### Pulizia e manutenzione

Pulire l'apparecchio con un panno umido che non rilascia fibre. Non sfregare! In caso di sporco ostinato, utilizzare una delicata acqua saponata (panno in microfibra con detersivo). Non utilizzare abrasivi! Non pulire l'apparecchio a secco; in caso contrario si potrebbe danneggiare l'elettronica a causa di un caricamento statico.

### Avvertenze

L'installazione e la messa in funzione devono essere eseguite solo da personale specializzato e autorizzato (elettricista). L'apparecchio viene utilizzato esclusivamente per l'illuminazione e deve essere installato in base alle norme di installazione. Ogni altro uso o installazione è considerato "non conforme all'uso previsto". In caso di mancata osservanza delle istruzioni di installazione, l'apparecchio può essere distrutto. In caso di difetto, restituire al produttore. Le istruzioni di installazione devono essere conservate. Ci riserviamo il diritto di apportare modifiche tecniche! Non può essere montato su superfici umide o conduttive. L'installazione e la messa in funzione dell'apparecchio, come pure eventuali modifiche dell'apparecchio, devono essere eseguite solo da specialisti autorizzati (elettricisti qualificati). Devono essere rispettate le norme nazionali di installazione. L'apparecchio deve essere staccato dalla rete prima di qualunque intervento su di esso. L'inserimento a caldo non è possibile e può causare danni all'apparecchio! Il produttore non è responsabile dei danni derivanti da un'installazione errata, da un funzionamento improprio o da modifiche non autorizzate dell'apparecchio. La lampada di questo apparecchio può essere sostituita solo dal produttore o da un tecnico di servizio da lui incaricato o da una persona altrettanto qualificata. Ci riserviamo il diritto di apportare modifiche tecniche! Se avete delle domande, contattate il produttore.



Scollegare l'apparecchio dalla tensione elettrica.



Attenzione: pericolo di scosse elettriche!



#### SMALTIMENTO

L'imballaggio deve essere restituito al DSD (Punto Verde). Smaltire l'imballaggio secondo il tipo. I vecchi apparecchi non devono essere smaltiti nei rifiuti domestici. In conformità con le direttive UE, il dispositivo deve essere smaltito correttamente alla fine della sua vita utile. Così facendo, i materiali contenuti nel dispositivo vengono riciclati e si evita l'inquinamento ambientale. Consegnare il vecchio apparecchio in un punto di raccolta di rifiuti elettrici o in un deposito di materiali. Per ulteriori informazioni, contattate la vostra azienda locale di smaltimento dei rifiuti o la vostra amministrazione comunale.



La scheda o le schede LED possono essere sostituite solo da smarterion come produttore. Si prega di non tentare di sostituire i componenti da soli, in quanto ciò invaliderà la garanzia e la conformità CE.



Per evitare pericoli, è ammesso esclusivamente l'uso di converter a LED da noi omologati; in caso contrario decade qualsiasi diritto di garanzia. Il produttore può autorizzare eccezioni.

Converter a LED ammessi:

- Osram, Element
- Meanwell, HLG, LPF
- Tridonic LC

## IP20

Protezione contro la penetrazione di corpi estranei solidi di diametro superiore a 12,5 mm.



Apparecchi di classe di protezione III per il funzionamento con bassa tensione di sicurezza (SELV)