

SCHEDA TECNICA

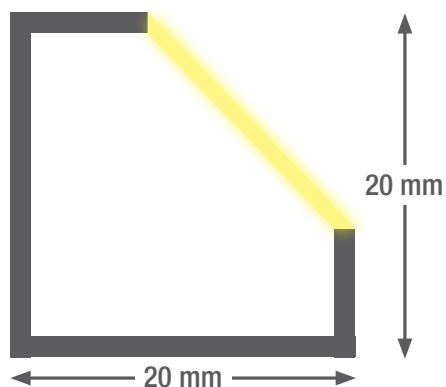
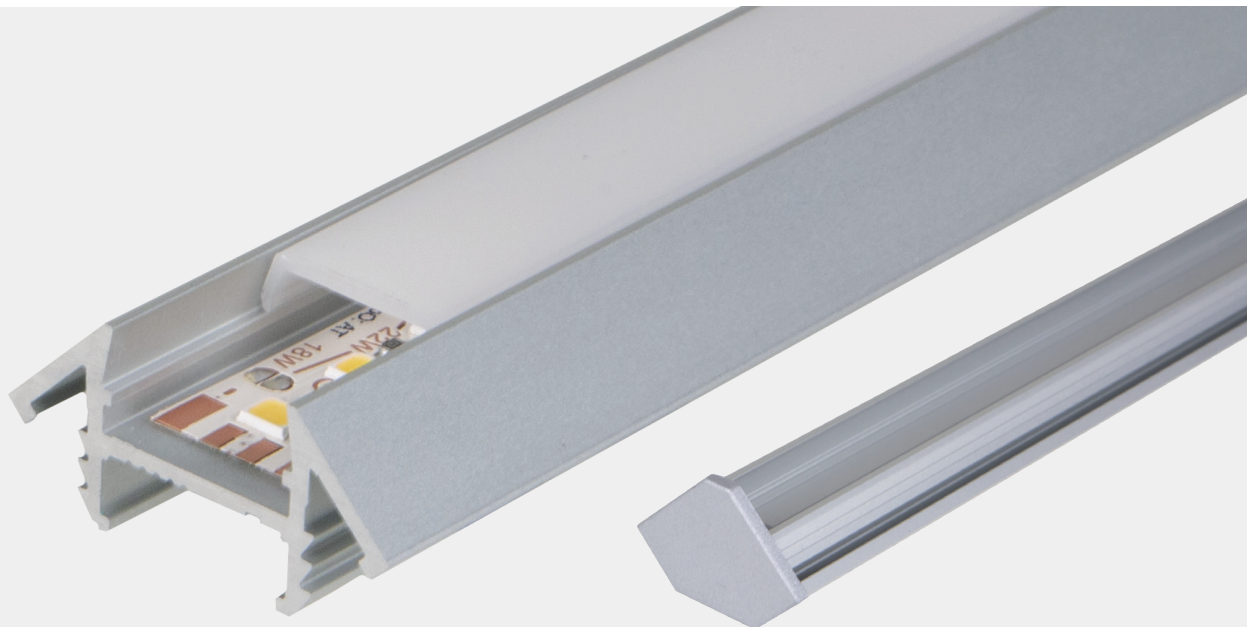
smartLED 2020 45°

Pregiata linea luminosa a LED, di bella forma, in alluminio anodizzato, che soddisfa le massime richieste. Grazie alla lunghezza variabile l'inserto può essere utilizzato come apparecchio singolo o fila continua e garantisce così un'illuminazione completamente omogenea su tutto l'aspetto.

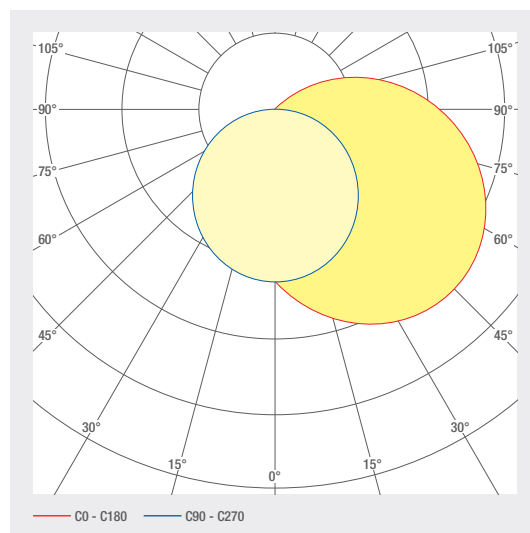
- Canale in alluminio anodizzato
- Possibilità di definire l'uscita cavo
- Copertura in PMMA opale per un'illuminazione assolutamente omogenea
- Testate in alluminio fuso, laccate nello stesso colore del profilo
- Durata di utilizzo L80B10 > 50000 h
- Temperatura cromatica: 2700 K / 3000 K / 4000 K / 6500 K / TW / RGB(W)
- Coerenza di colore «3-Step» MacAdam
- Le unità di alimentazione devono essere collocate all'esterno
- Cavo di collegamento senza alogeni
- Opzioni: verniciatura a polvere RAL oppure NCS

SISTEMI A LED

1.111 smartLED 2020 45°



Lunghezza del profilo fino a 5 m in pezzo unico,
maggiore di 5 m in più pezzi





1.111 smartLED 2020 45°

SISTEMI A LED

COD. ART.	DENOMINAZIONE	CARATTERISTICHE									
1006043	smartLED 2020 45°	24 V DC INPUT	25.8 W/M	DIFFUSED BEAM	RGB	120 LED/M					
1006044	smartLED 2020 45°	24 V DC INPUT	19.2 W/M	DIFFUSED BEAM	RGBW 6500 K	98 LED/M					
1006045	smartLED 2020 45°	24 V DC INPUT	19.2 W/M	DIFFUSED BEAM	RGBW 8000 K	98 LED/M					
1006046	smartLED 2020 45°	24 V DC INPUT	19.2 W/M	DIFFUSED BEAM	RGBWW 3000 K	98 LED/M					
1006050	smartLED 2020 45°	24 V DC INPUT	7 W/M	DIFFUSED BEAM	2700 K CRI>80	133 LED/M	661 LM/M		SDCM3		
1006048	smartLED 2020 45°	24 V DC INPUT	18 W/M	DIFFUSED BEAM	2700 K CRI>80	133 LED/M	1603 LM/M		SDCM3		
1006047	smartLED 2020 45°	24 V DC INPUT	12 W/M	DIFFUSED BEAM	2700 K CRI>80	133 LED/M	1057 LM/M		SDCM3		
1006049	smartLED 2020 45°	24 V DC INPUT	22 W/M	DIFFUSED BEAM	2700 K CRI>80	133 LED/M	2001 LM/M		SDCM3		
1006052	smartLED 2020 45°	24 V DC INPUT	18 W/M	DIFFUSED BEAM	3000 K CRI>80	133 LED/M	1661 LM/M		SDCM3		
1006051	smartLED 2020 45°	24 V DC INPUT	12 W/M	DIFFUSED BEAM	3000 K CRI>80	133 LED/M	1096 LM/M		SDCM3		
1006053	smartLED 2020 45°	24 V DC INPUT	22 W/M	DIFFUSED BEAM	3000 K CRI>80	133 LED/M	2074 LM/M		SDCM3		
1006054	smartLED 2020 45°	24 V DC INPUT	7 W/M	DIFFUSED BEAM	3000 K CRI>80	133 LED/M	685 LM/M		SDCM3		
1006058	smartLED 2020 45°	24 V DC INPUT	7 W/M	DIFFUSED BEAM	4000 K CRI>80	133 LED/M	728 LM/M		SDCM3		
1006056	smartLED 2020 45°	24 V DC INPUT	18 W/M	DIFFUSED BEAM	4000 K CRI>80	133 LED/M	1764 LM/M		SDCM3		
1006057	smartLED 2020 45°	24 V DC INPUT	22 W/M	DIFFUSED BEAM	4000 K CRI>80	133 LED/M	2203 LM/M		SDCM3		
1006055	smartLED 2020 45°	24 V DC INPUT	12 W/M	DIFFUSED BEAM	4000 K CRI>80	133 LED/M	1164 LM/M		SDCM3		
1006435	smartLED 2020 45°	24 V DC INPUT	18 W/M	DIFFUSED BEAM	2700 - 6500 K CRI>80	120 LED/M	1265 LM/M		SDCM3		
1006060	smartLED 2020 45°	24 V DC INPUT	18 W/M	DIFFUSED BEAM	2700 K CRI>90	133 LED/M	1382 LM/M		SDCM3		
1006061	smartLED 2020 45°	24 V DC INPUT	22 W/M	DIFFUSED BEAM	2700 K CRI>90	133 LED/M	1725 LM/M		SDCM3		
1006062	smartLED 2020 45°	24 V DC INPUT	7 W/M	DIFFUSED BEAM	2700 K CRI>90	133 LED/M	570 LM/M		SDCM3		
1006059	smartLED 2020 45°	24 V DC INPUT	12 W/M	DIFFUSED BEAM	2700 K CRI>90	133 LED/M	911 LM/M		SDCM3		
1006066	smartLED 2020 45°	24 V DC INPUT	7 W/M	DIFFUSED BEAM	3000 K CRI>90	133 LED/M	584 LM/M		SDCM3		
1006065	smartLED 2020 45°	24 V DC INPUT	22 W/M	DIFFUSED BEAM	3000 K CRI>90	133 LED/M	1769 LM/M		SDCM3		
1006064	smartLED 2020 45°	24 V DC INPUT	18 W/M	DIFFUSED BEAM	3000 K CRI>90	133 LED/M	1417 LM/M		SDCM3		
1006063	smartLED 2020 45°	24 V DC INPUT	12 W/M	DIFFUSED BEAM	3000 K CRI>90	133 LED/M	935 LM/M		SDCM3		
1006067	smartLED 2020 45°	24 V DC INPUT	12 W/M	DIFFUSED BEAM	4000 K CRI>90	133 LED/M	979 LM/M		SDCM3		
1006069	smartLED 2020 45°	24 V DC INPUT	22 W/M	DIFFUSED BEAM	4000 K CRI>90	133 LED/M	1852 LM/M		SDCM3		

SISTEMI A LED

1.111 smartLED 2020 45°

COD. ART.	DENOMINAZIONE	CARATTERISTICHE							
1006068	smartLED 2020 45°	24 V DC INPUT	18 W/M	DIFFUSED BEAM	4000 K CRI>90	133 LED/M	1483 LM/M		SDCM3
1006070	smartLED 2020 45°	24 V DC INPUT	7 W/M	DIFFUSED BEAM	4000 K CRI>90	133 LED/M	612 LM/M		SDCM3

Progettazione illuminotecnica

RELUX®

Cliccate sull'icona di Relux per accedere direttamente ai nostri dati di progettazione illuminotecnica.

Accessori



Cod. art.
1005819



Cod. art.
1006880



Cod. art.
1005713



Cod. art.
1005874



Cod. art.
1006313



Cod. art.
1006314

COD. ART.	DENOMINAZIONE
2002095	Vernice protettiva IP65
1002358	Incapsulamento opale, IP68
1005819	Staffa di montaggio
1006880	Connettore di connessione smartCONN diritto
1005713	Connettore di connessione smartCONN flessibile a 90°
1005874	Cablaggio passante con conduttore piatto smartCONN
1006313	Connettore lineare smartCONN
1006314	Connettore angolare smartCONN 90°

Dati tecnici

Temperatura di conservazione
-25 ... +50 °C

Max. temperatura superficiale 75 °C


Grado di resistenza agli urti IK03

Tipo di protezione (IP) IP20

Temperatura ambiente ta 25 °C

Ciclo di vita / durata L80B10
(h) @ ta = 25°C 50000 h



1 Cucina piano terra **7** **8** **9**

5 smartLED 1919 45° / 11W/m / 2700K / IP20 **11**  209583-01010100

4 Art. Nr.: 1000881 **6** 24V **2**

3 Länge: 2800 mm **10** smaterion ag, Zeughausstrasse 10, 8887 Mels

6 Länge tot: 11000 mm **1/2**

CE  

- 1** Posizione, es. cucina
- 2** Parte di profilo per lunghezze multiple, es. 1/3
- 3** Profilo della lunghezza
- 4** Numero di articolo
- 5** Tipo di profilo, es. smartLED 1216
- 6** Voltaggio, es. 24 V
- 7** Power, es. 23W/m
- 8** Temperatura di colore, es. 3000K
- 9** Protezione IP, es. IP20
- 10** Indirizzo del fabbricante
- 11** Codice QR con ID unico di identificazione

Collegamento elettrico



1: V+
2: V-



1: V+
2: WW(-)
3: CW(-)

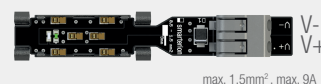


1: V+ 3: G(-)
2: B(-) 4: R(-)



1: V+ 4: R(-)
2: B(-) 5: W(-)
3: G(-)

smartCONN System

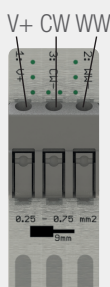


max. 1.5mm², max. 9A

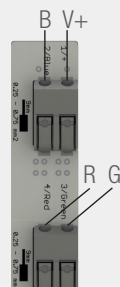
smartWIRE



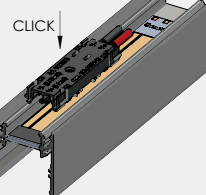
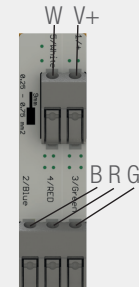
smartWIRE



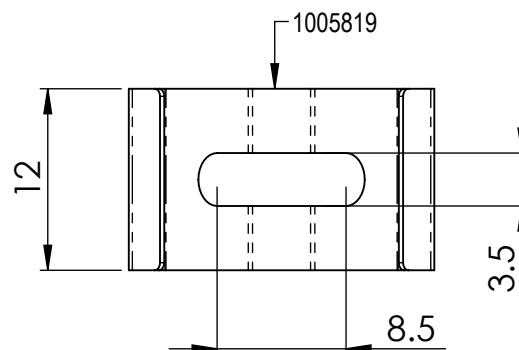
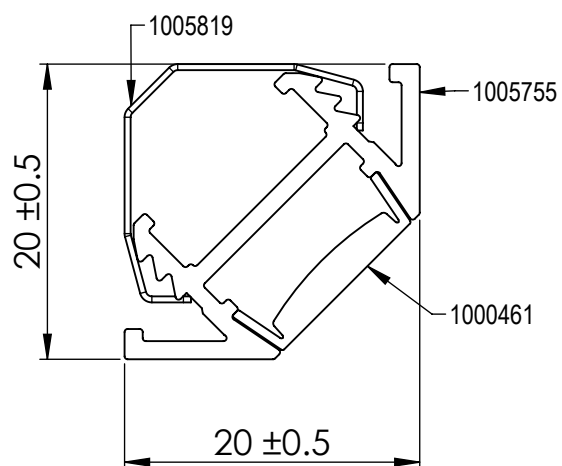
smartWIRE



smartWIRE



Dimensioni

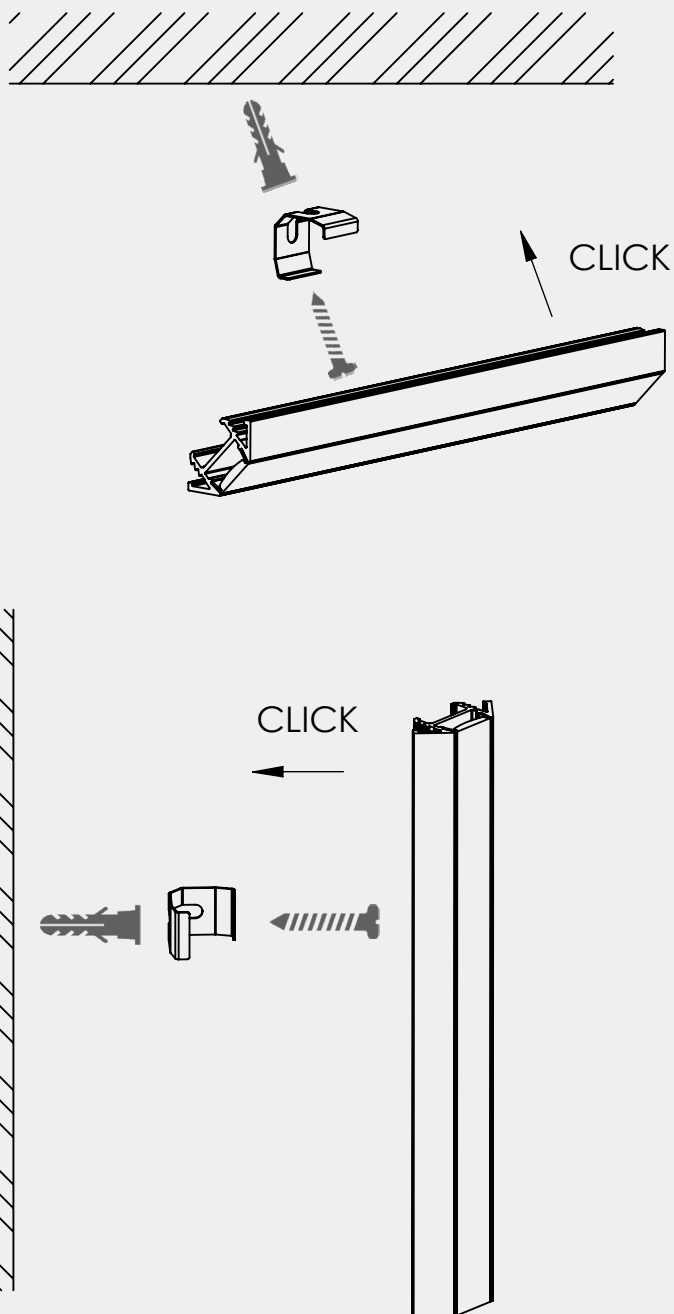


Istruzioni di montaggio

Step 1



Step 2



Quando si installa il morsetto, assicurarsi che sia ancora possibile ruotarlo un po', altrimenti può provocare rumori di fessurazione dovuti all'espansione termica.

Pulizia e manutenzione

Pulire l'apparecchio con un panno umido che non rilascia fibre. Non sfregare! In caso di sporco ostinato, utilizzare una delicata acqua saponata (panno in microfibra con detersivo). Non utilizzare abrasivi! Non pulire l'apparecchio a secco; in caso contrario si potrebbe danneggiare l'elettronica a causa di un caricamento statico.

Avvertenze

L'installazione e la messa in funzione devono essere eseguite solo da personale specializzato e autorizzato (elettricista). L'apparecchio viene utilizzato esclusivamente per l'illuminazione e deve essere installato in base alle norme di installazione. Ogni altro uso o installazione è considerato "non conforme all'uso previsto". In caso di mancata osservanza delle istruzioni di installazione, l'apparecchio può essere distrutto. In caso di difetto, restituire al produttore. Le istruzioni di installazione devono essere conservate. Ci riserviamo il diritto di apportare modifiche tecniche! Non può essere montato su superfici umide o conduttive. L'installazione e la messa in funzione dell'apparecchio, come pure eventuali modifiche dell'apparecchio, devono essere eseguite solo da specialisti autorizzati (elettricisti qualificati). Devono essere rispettate le norme nazionali di installazione. L'apparecchio deve essere staccato dalla rete prima di qualunque intervento su di esso. L'inserimento a caldo non è possibile e può causare danni all'apparecchio! Il produttore non è responsabile dei danni derivanti da un'installazione errata, da un funzionamento improprio o da modifiche non autorizzate dell'apparecchio. La lampada di questo apparecchio può essere sostituita solo dal produttore o da un tecnico di servizio da lui incaricato o da una persona altrettanto qualificata. Ci riserviamo il diritto di apportare modifiche tecniche! Se avete delle domande, contattate il produttore.



Scollegare l'apparecchio dalla tensione elettrica.



Attenzione: pericolo di scosse elettriche!



SMALTIMENTO

L'imballaggio deve essere restituito al DSD (Punto Verde). Smaltire l'imballaggio secondo il tipo. I vecchi apparecchi non devono essere smaltiti nei rifiuti domestici. In conformità con le direttive UE, il dispositivo deve essere smaltito correttamente alla fine della sua vita utile. Così facendo, i materiali contenuti nel dispositivo vengono riciclati e si evita l'inquinamento ambientale. Consegnare il vecchio apparecchio in un punto di raccolta di rifiuti elettrici o in un deposito di materiali. Per ulteriori informazioni, contattate la vostra azienda locale di smaltimento dei rifiuti o la vostra amministrazione comunale.



La scheda o le schede LED possono essere sostituite solo da smarterion come produttore. Si prega di non tentare di sostituire i componenti da soli, in quanto ciò invaliderà la garanzia e la conformità CE.

IP20

Protezione contro la penetrazione di corpi estranei solidi di diametro superiore a 12,5 mm.



Apparecchi di classe di protezione III per il funzionamento con bassa tensione di sicurezza (SELV)