



SCHEDA TECNICA

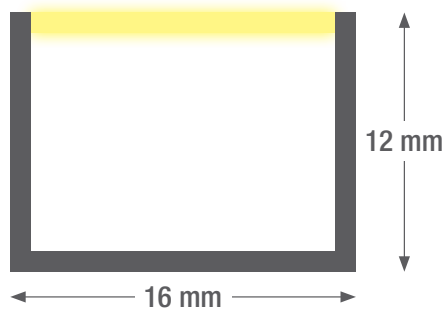
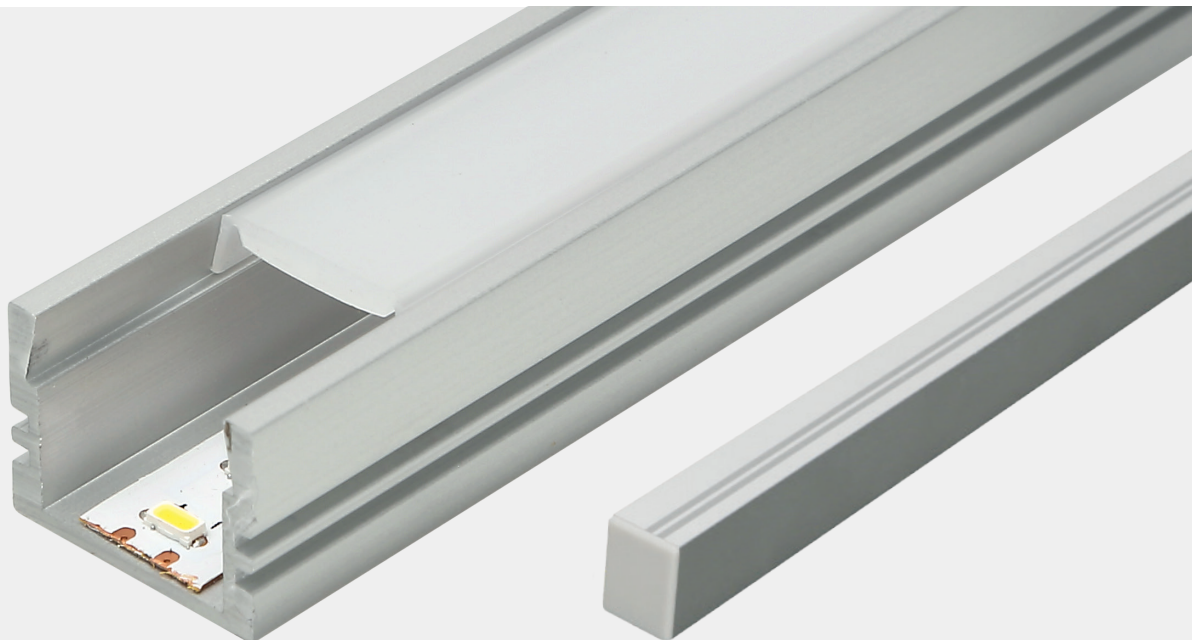
smartLED 1216

Linea di luci LED elegante e di alta qualità, realizzata in alluminio anodizzato, che soddisfa i requisiti più elevati. Grazie alla lunghezza variabile, può essere utilizzata come apparecchio singolo o come striscia luminosa, garantendo un'illuminazione omogenea al 100% su tutto l'aspetto.

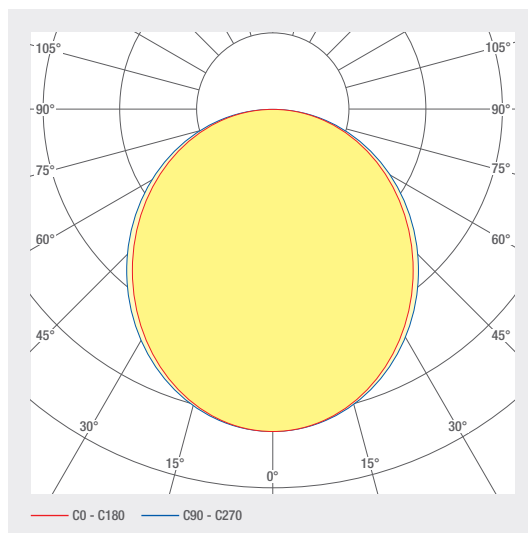
- Canale in alluminio anodizzato
- Possibilità di definire l'uscita cavo
- Copertura in PMMA opale per un'illuminazione assolutamente omogenea
- Testate in plastica ABS
- Durata di utilizzo L80B10 > 50000 h
- Temperatura cromatica: 2700 K / 3000 K / 4000 K / 6500 K / TW / RGB(W)
- Le unità di alimentazione devono essere collocate all'esterno
- Cavo di collegamento senza alogeni
- Opzioni: verniciatura a polvere RAL oppure NCS
- Dimensioni compatte


SISTEMI A LED

1.100 smartLED 1216



Lunghezza del profilo fino a 5 m in pezzo unico,
maggiore di 5 m in più pezzi



COD. ART.	DENOMINAZIONE	CARATTERISTICHE									
1001374	smartLED 1216	24 V DC INPUT	25.8 W/M	DIFFUSED BEAM	RGB	120 LED/M					
1001482	smartLED 1216	24 V DC INPUT	19.2 W/M	DIFFUSED BEAM	RGBW 6500 K	98 LED/M					
1001390	smartLED 1216	24 V DC INPUT	19.2 W/M	DIFFUSED BEAM	RGBW 6000 K	98 LED/M					
1001426	smartLED 1216	24 V DC INPUT	19.2 W/M	DIFFUSED BEAM	RGBWW 3000 K	98 LED/M					
1002840	smartLED 1216	24 V DC INPUT	22 W/M	DIFFUSED BEAM	2700 K CRI>80	133 LED/M	1710 LM/M		SDCM3		
1002843	smartLED 1216	24 V DC INPUT	12 W/M	DIFFUSED BEAM	2700 K CRI>80	133 LED/M	903 LM/M		SDCM3		
1002841	smartLED 1216	24 V DC INPUT	22 W/M	DIFFUSED BEAM	3000 K CRI>80	133 LED/M	1772 LM/M		SDCM3		
1002844	smartLED 1216	24 V DC INPUT	12 W/M	DIFFUSED BEAM	3000 K CRI>80	133 LED/M	936 LM/M		SDCM3		
1002845	smartLED 1216	24 V DC INPUT	12 W/M	DIFFUSED BEAM	4000 K CRI>80	133 LED/M	994 LM/M		SDCM3		
1002842	smartLED 1216	24 V DC INPUT	22 W/M	DIFFUSED BEAM	4000 K CRI>80	133 LED/M	1883 LM/M		SDCM3		
1000225	smartLED 1216	24 V DC INPUT	12 W/M	DIFFUSED BEAM	2700 K CRI>90	133 LED/M	911 LM/M		SDCM3		
1000241	smartLED 1216	24 V DC INPUT	22 W/M	DIFFUSED BEAM	2700 K CRI>90	133 LED/M	1474 LM/M		SDCM3		
1000242	smartLED 1216	24 V DC INPUT	22 W/M	DIFFUSED BEAM	3000 K CRI>90	133 LED/M	1511 LM/M		SDCM3		
1000239	smartLED 1216	24 V DC INPUT	12 W/M	DIFFUSED BEAM	3000 K CRI>90	133 LED/M	799 LM/M		SDCM3		
1000243	smartLED 1216	24 V DC INPUT	22 W/M	DIFFUSED BEAM	4000 K CRI>90	133 LED/M	1582 LM/M		SDCM3		
1000240	smartLED 1216	24 V DC INPUT	12 W/M	DIFFUSED BEAM	4000 K CRI>90	133 LED/M	836 LM/M		SDCM3		

Progettazione illuminotecnica

RELUX®

Cliccate sull'icona di Relux per accedere direttamente ai nostri dati di progettazione illuminotecnica.

Accessori



Cod. art.
2002070



Cod. art.
2002060

COD. ART.	DENOMINAZIONE
2002070	Graffe di montaggio orizzontale per smartLED 1216
2002060	Graffe di montaggio 90° per smartLED 1216
2002095	Vernice protettiva IP65
2002090	Incapsulamento trasparente, IP67
1002358	Incapsulamento opale, IP68

Dati tecnici

Temperatura di conservazione -25 ... +50 °C

Max. temperatura superficiale 75 °C

Grado di resistenza agli urti IK03

Tipo di protezione (IP) IP20

Temperatura ambiente ta 25 °C

Ciclo di vita / durata L80B10
(h) @ ta = 25°C 50000 h

1
5
4
CE

1
Cucina piano terra
smartLED 1919 45° / 11W/m / 2700K / IP20
Art. Nr. : 1000881

7
8
9
6
24V
3
Länge:
Länge tot:
2800 mm
11000 mm
2
1/2

11
209583-01010100
10
smaterion ag, Zeughausstrasse 10, 8887 Mels

1 Posizione, es. cucina

2 Parte di profilo per lunghezze multiple, es. 1/3

3 Profilo della lunghezza

4 Numero di articolo

5 Tipo di profilo, es. smartLED 1216

6 Voltaggio, es. 24 V

7 Power, es. 23W/m

8 Temperatura di colore, es. 3000K

9 Protezione IP, es. IP20

10 Indirizzo del fabbricante

11 Codice QR con ID unico di identificazione

Collegamento elettrico



1: V+
2: V-



1: V+
2: WW(-)
3: CW(-)

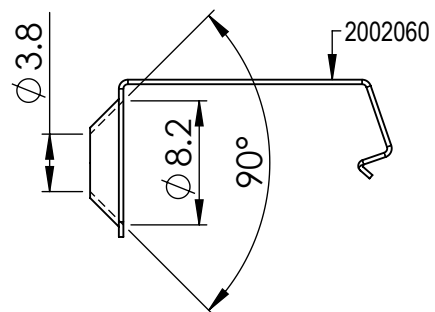
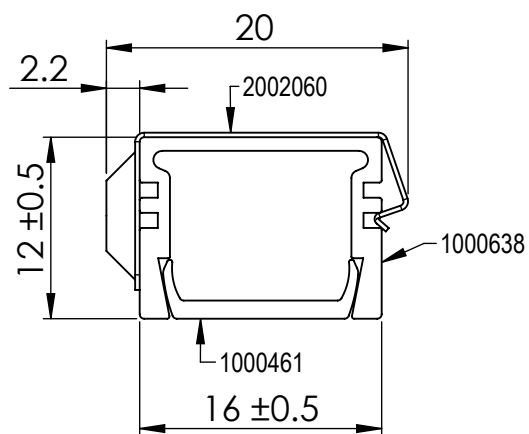
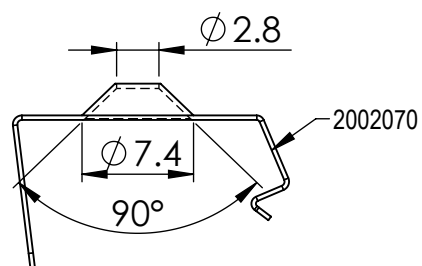
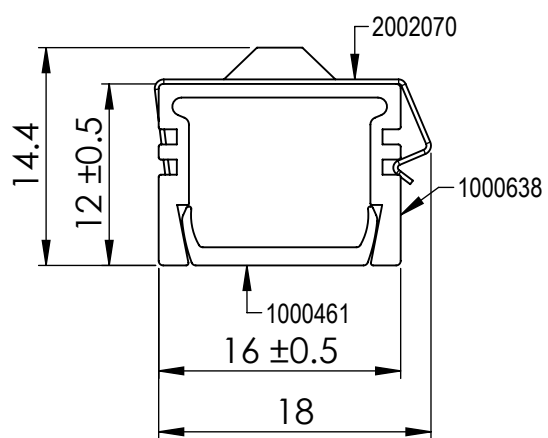


1: V+ 3: G(-)
2: B(-) 4: R(-)



1: V+ 4: R(-)
2: B(-) 5: W(-)
3: G(-)

Dimensioni

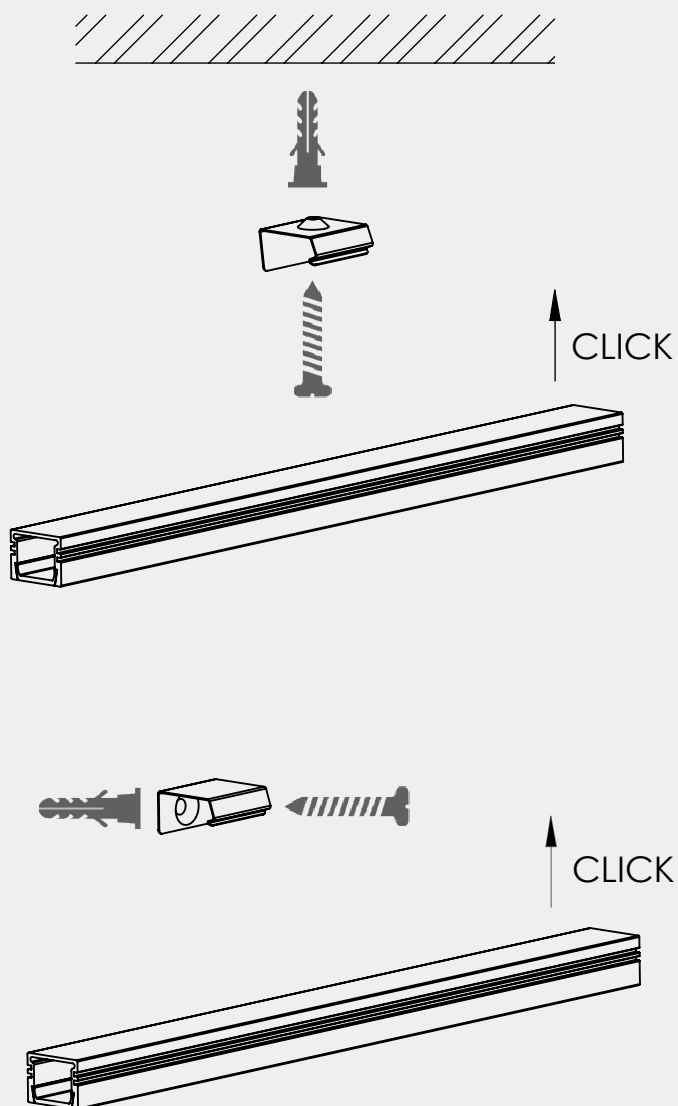


Istruzioni di montaggio

Step 1



Step 2



Pulizia e manutenzione

Pulire l'apparecchio con un panno umido che non rilascia fibre. Non sfregare! In caso di sporco ostinato, utilizzare una delicata acqua saponata (panno in microfibra con detersivo). Non utilizzare abrasivi! Non pulire l'apparecchio a secco; in caso contrario si potrebbe danneggiare l'elettronica a causa di un caricamento statico.

Avvertenze

L'installazione e la messa in funzione devono essere eseguite solo da personale specializzato e autorizzato (elettricista). L'apparecchio viene utilizzato esclusivamente per l'illuminazione e deve essere installato in base alle norme di installazione. Ogni altro uso o installazione è considerato "non conforme all'uso previsto". In caso di mancata osservanza delle istruzioni di installazione, l'apparecchio può essere distrutto. In caso di difetto, restituire al produttore. Le istruzioni di installazione devono essere conservate. Ci riserviamo il diritto di apportare modifiche tecniche! Non può essere montato su superfici umide o conduttive. L'installazione e la messa in funzione dell'apparecchio, come pure eventuali modifiche dell'apparecchio, devono essere eseguite solo da specialisti autorizzati (elettricisti qualificati). Devono essere rispettate le norme nazionali di installazione. L'apparecchio deve essere staccato dalla rete prima di qualunque intervento su di esso. L'inserimento a caldo non è possibile e può causare danni all'apparecchio! Il produttore non è responsabile dei danni derivanti da un'installazione errata, da un funzionamento improprio o da modifiche non autorizzate dell'apparecchio. La lampada di questo apparecchio può essere sostituita solo dal produttore o da un tecnico di servizio da lui incaricato o da una persona altrettanto qualificata. Ci riserviamo il diritto di apportare modifiche tecniche! Se avete delle domande, contattate il produttore.



Scollegare l'apparecchio dalla tensione elettrica.



Attenzione: pericolo di scosse elettriche!



SMALTIMENTO

L'imballaggio deve essere restituito al DSD (Punto Verde). Smaltire l'imballaggio secondo il tipo. I vecchi apparecchi non devono essere smaltiti nei rifiuti domestici. In conformità con le direttive UE, il dispositivo deve essere smaltito correttamente alla fine della sua vita utile. Così facendo, i materiali contenuti nel dispositivo vengono riciclati e si evita l'inquinamento ambientale. Consegnare il vecchio apparecchio in un punto di raccolta di rifiuti elettrici o in un deposito di materiali. Per ulteriori informazioni, contattate la vostra azienda locale di smaltimento dei rifiuti o la vostra amministrazione comunale.



La scheda o le schede LED possono essere sostituite solo da smarterion come produttore. Si prega di non tentare di sostituire i componenti da soli, in quanto ciò invaliderà la garanzia e la conformità CE.



Per evitare pericoli, è ammesso esclusivamente l'uso di converter a LED da noi omologati; in caso contrario decade qualsiasi diritto di garanzia. Il produttore può autorizzare eccezioni.
Converter a LED ammessi:
– Osram, Element
– Meanwell, HLG, LPF
– Tridonic LC

IP20

Protezione contro la penetrazione di corpi estranei solidi di diametro superiore a 12,5 mm.



Apparecchi di classe di protezione III per il funzionamento con bassa tensione di sicurezza (SELV)