



FICHE PRODUIT

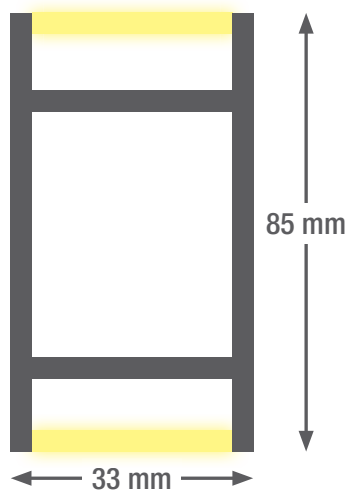
smartLED 3385 V2.0

Ce système élégant de bandes lumineuses à LED pour toutes les applications murales uniformes avec des dimensions compactes est fabriqué en aluminium anodisé. L'éclairage peut être sélectionné au choix, avec une sortie lumineuse vers le bas / vers le haut, ou contrôlé individuellement. Ce système est donc parfaitement adapté à l'éclairage continu des murs dans les couloirs ou comme luminaire individuel dans les zones résidentielles et commerciales. Ce luminaire est également disponible en version suspendue. Le système est très facile à installer grâce à la conception à clic.

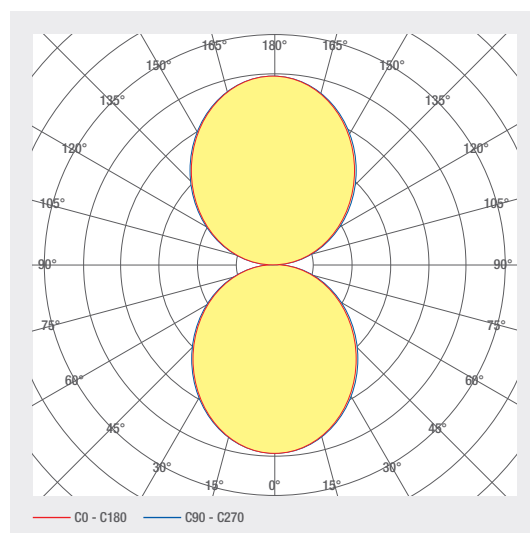
- Canal en aluminium anodisé
- Avec dispositif de contrôle intégré
- cache en PMMA opale pour un éclairage absolument homogène
- Capuchons sans vis en aluminium, couleurs de profilé peintes
- Durée de vie L80B10 > 50 000 h
- Températures de couleur : 2700 K / 3000 K / 4000 K / 6500 K / TW / RGB(W)
- Option de variation: DALI / 1-10V / Push Dim
- En option : module d'éclairage de secours avec batterie
- En option : Revêtement par poudre RAL ou NCS

SYSTÈMES À LED

1.310 smartLED 3385 V2.0



Longueur du profilé jusqu'à 5 m en une pièce,
supérieure à 5 m en plusieurs pièces



NO. D'ARTICLE	DÉSIGNATION	PROPRIÉTÉS				
1001645	Insertion de bloc d'alimentation avec câblage traversant	230 VAC INPUT	100 W			
1007395	Bloc d'alimentation TW (DT8) sans câblage traversant	230 VAC INPUT	100 W	DALI CONTROL		
1001644	Insertion de bloc d'alimentation avec câblage traversant	230 VAC INPUT	100 W	DALI CONTROL		
1006660	Tiroir d'alimentation avec câblage traversant	230 VAC INPUT	100 W	DALI CONTROL		
1006663	Tiroir d'alimentation avec câblage traversant	230 VAC INPUT	100 W	DALI CONTROL		
1006659	Tiroir d'alimentation avec câblage traversant	230 VAC INPUT	100 W	DALI CONTROL		
1007310	Tiroir d'alimentation avec câblage traversant	230 VAC INPUT	150 W			
1007584	Tiroir d'alimentation avec câblage traversant	230 VAC INPUT	150 W	DALI CONTROL		
1001646	Insertion de bloc d'alimentation avec câblage traversant	230 VAC INPUT	60 W			
1008061	Tiroir d'alimentation avec câblage traversant	230 VAC INPUT	60 W	DALI CONTROL		
1007311	Bloc d'alimentation sans câblage traversant	230 VAC INPUT	150 W			
1007583	Bloc d'alimentation sans câblage traversant	230 VAC INPUT	150 W	DALI CONTROL	PUSH CONTROL	
1000900	Bloc d'alimentation sans câblage traversant	230 VAC INPUT	100 W	DALI CONTROL	PUSH CONTROL	
1000901	Bloc d'alimentation sans câblage traversant	230 VAC INPUT	100 W			
1003735	Bloc d'alimentation sans câblage traversant	230 VAC INPUT	70 W	DALI CONTROL	PUSH CONTROL	
1006192	Bloc d'alimentation sans câblage traversant	230 VAC INPUT	60 W	DALI CONTROL	PUSH CONTROL	
1000902	Bloc d'alimentation sans câblage traversant	230 VAC INPUT	60 W			
1006174	Bloc d'alimentation sans câblage traversant	230 VAC INPUT	35 W	DALI CONTROL	PUSH CONTROL	
1006715	Bloc d'alimentation sans câblage traversant	230 VAC INPUT	35 W			
1006655	Bloc d'alimentation RGB (DT8) sans câblage traversant	230 VAC INPUT	100 W	DALI CONTROL		
1006657	Bloc d'alimentation RGBW (DT8) sans câblage traversant	230 VAC INPUT	100 W	DALI CONTROL		
1006110	smartLED 3385	24 V DC INPUT	51.6 W/M	DIFFUSED BEAM	RGB	120 LED/M
1006111	smartLED 3385	24 V DC INPUT	38.4 W/M	DIFFUSED BEAM	RGBW 5050 SMD	98 LED/M
1006108	smartLED 3385	24 V DC INPUT	38.4 W/M	DIFFUSED BEAM	RGBW 5050 SMD	98 LED/M

SYSTÈMES À LED

1.310 smartLED 3385 V2.0

NO. D'ARTICLE	DÉSIGNATION	PROPRIÉTÉS									
1006112	smartLED 3385	24 V DC INPUT	38.4 W/M	DIFFUSED BEAM	RGBWW 2000 K	98 LED/M					
1002940	smartLED 3385	24 V DC INPUT	24 W/M	DIFFUSED BEAM	2700 K CRI>80	133 LED/M	2384 LM/M	D A G	SDCM3	↓50%	
1002883	smartLED 3385	24 V DC INPUT	44 W/M	DIFFUSED BEAM	2700 K CRI>80	133 LED/M	4512 LM/M	D A G	SDCM3	↓50%	
1006034	smartLED 3385	24 V DC INPUT	14 W/M	DIFFUSED BEAM	2700 K CRI>80	133 LED/M	1490 LM/M	D A G	SDCM3	↓50%	
1006035	smartLED 3385	24 V DC INPUT	36 W/M	DIFFUSED BEAM	2700 K CRI>80	133 LED/M	3614 LM/M	D A G	SDCM3	↓50%	
1002941	smartLED 3385	24 V DC INPUT	24 W/M	DIFFUSED BEAM	3000 K CRI>80	133 LED/M	2471 LM/M	D A G	SDCM3	↓50%	
1002884	smartLED 3385	24 V DC INPUT	44 W/M	DIFFUSED BEAM	3000 K CRI>80	133 LED/M	4676 LM/M	D A G	SDCM3	↓50%	
1006036	smartLED 3385	24 V DC INPUT	14 W/M	DIFFUSED BEAM	3000 K CRI>80	133 LED/M	1545 LM/M	D A G	SDCM3	↓50%	
1006037	smartLED 3385	24 V DC INPUT	36 W/M	DIFFUSED BEAM	3000 K CRI>80	133 LED/M	3746 LM/M	D A G	SDCM3	↓50%	
1002942	smartLED 3385	24 V DC INPUT	24 W/M	DIFFUSED BEAM	4000 K CRI>80	133 LED/M	2625 LM/M	D A G	SDCM3	↓50%	
1002885	smartLED 3385	24 V DC INPUT	44 W/M	DIFFUSED BEAM	4000 K CRI>80	133 LED/M	4968 LM/M	D A G	SDCM3	↓50%	
1006039	smartLED 3385	24 V DC INPUT	36 W/M	DIFFUSED BEAM	4000 K CRI>80	133 LED/M	3979 LM/M	D A G	SDCM3	↓50%	
1006038	smartLED 3385	24 V DC INPUT	14 W/M	DIFFUSED BEAM	4000 K CRI>80	133 LED/M	1641 LM/M	D A G	SDCM3	↓50%	
1006478	smartLED 3385	24 V DC INPUT	18 W/M	DIFFUSED BEAM	2700 - 6500 K CRI>80	120 LED/M		E A G	SDCM3		
1001126	smartLED 3385	24 V DC INPUT	24 W/M	DIFFUSED BEAM	2700 K CRI>90	133 LED/M	2055 LM/M	E A G	SDCM3	↓50%	
1006099	smartLED 3385	24 V DC INPUT	36 W/M	DIFFUSED BEAM	2700 K CRI>90	133 LED/M	3117 LM/M	E A G	SDCM3	↓50%	
1006040	smartLED 3385	24 V DC INPUT	14 W/M	DIFFUSED BEAM	2700 K CRI>90	133 LED/M	1285 LM/M	E A G	SDCM3	↓50%	
1001125	smartLED 3385	24 V DC INPUT	24 W/M	DIFFUSED BEAM	3000 K CRI>90	133 LED/M	2108 LM/M	E A G	SDCM3	↓50%	
1006041	smartLED 3385	24 V DC INPUT	14 W/M	DIFFUSED BEAM	3000 K CRI>90	133 LED/M	1318 LM/M	E A G	SDCM3	↓50%	
1006100	smartLED 3385	24 V DC INPUT	36 W/M	DIFFUSED BEAM	3000 K CRI>90	133 LED/M	3195 LM/M	E A G	SDCM3	↓50%	
1001124	smartLED 3385	24 V DC INPUT	24 W/M	DIFFUSED BEAM	4000 K CRI>90	133 LED/M	2207 LM/M	E A G	SDCM3	↓50%	
1006042	smartLED 3385	24 V DC INPUT	14 W/M	DIFFUSED BEAM	4000 K CRI>90	133 LED/M	1380 LM/M	E A G	SDCM3	↓50%	
1006101	smartLED 3385	24 V DC INPUT	36 W/M	DIFFUSED BEAM	4000 K CRI>90	133 LED/M	3345 LM/M	E A G	SDCM3	↓50%	

Planification de l'éclairage

RELUX®

cliquez sur l'icône Relux pour accéder directement à nos données de conception d'éclairage.

Accessoires



No. d'article
1001437



No. d'article
1001438



No. d'article
1001424



No. d'article
1004863



No. d'article
1004864

NO. D'ARTICLE	DÉSIGNATION
1001437	Connecteur de profilé (mécanique) pour profilé 3385 V2.0, vis incluses
1001438	Connecteur de profilé (mécanique) pour profilé 3385 V2.0, 90°, vis incluses
1001424	Suspension à corde de 3 m sans sortie de câble
1005015	Suspension de câble 3 m avec sortie de câble
1004863	WAGO-Winsta-Verbindungsleitung 3-polig, 1-5 m konfektionierbar
2002095	Peinture de protection IP65
1004864	WAGO-Winsta-Verbindungsleitung 5-polig, 1-5 m konfektionierbar

Caractéristiques techniques

Température de stockage	50 ... +25 °C
Temp. max. de surface	65 °C
Niveau de résistance aux chocs	IK03
Indice de protection (IP)	IP20
Température ambiante ta	25 °C
Durée de vie L80B10 (h) @ ta = 25°C	50000 h

1

5

4

7

8

9

11

10

Cuisine au rez-de-chaussée

smartLED 1919 45° / 11W/m / 2700K / IP20

Art. Nr. : 1000881

CE

3

6 24V ---

Länge: 2800 mm

Länge tot: 11000 mm

1/2

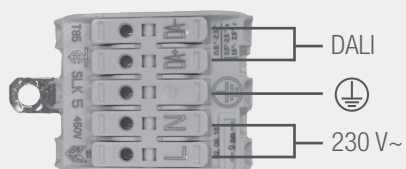
209583-01010100

smaterion ag, Zeughausstrasse 10, 8887 Mels

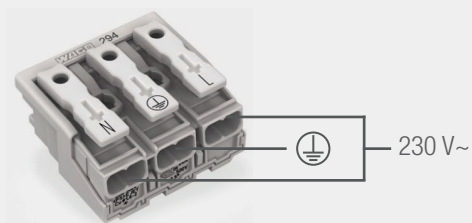
- | | |
|---|--|
| 1 Poste, p. ex. cuisine | 7 Puissance, p. ex. 23W/m |
| 2 Numérotation p. les profilés en plusieurs parties | 8 Température de couleur, p. ex. 3000K |
| 3 Longueur du profil | 9 Protection IP, p. ex. IP20 |
| 4 Numéro d'article | 10 Adresse du fabricant |
| 5 Type de profil, p. ex. smartLED 1216 | 11 Code QR avec ID d'identification unique |
| 6 Voltage, p. ex. 24 V | |

Raccordement électrique

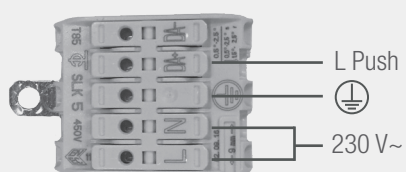
DALI



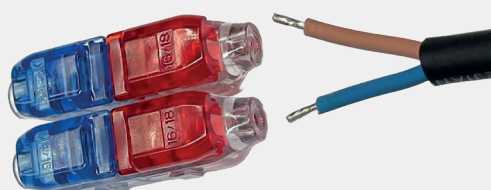
ON/OFF



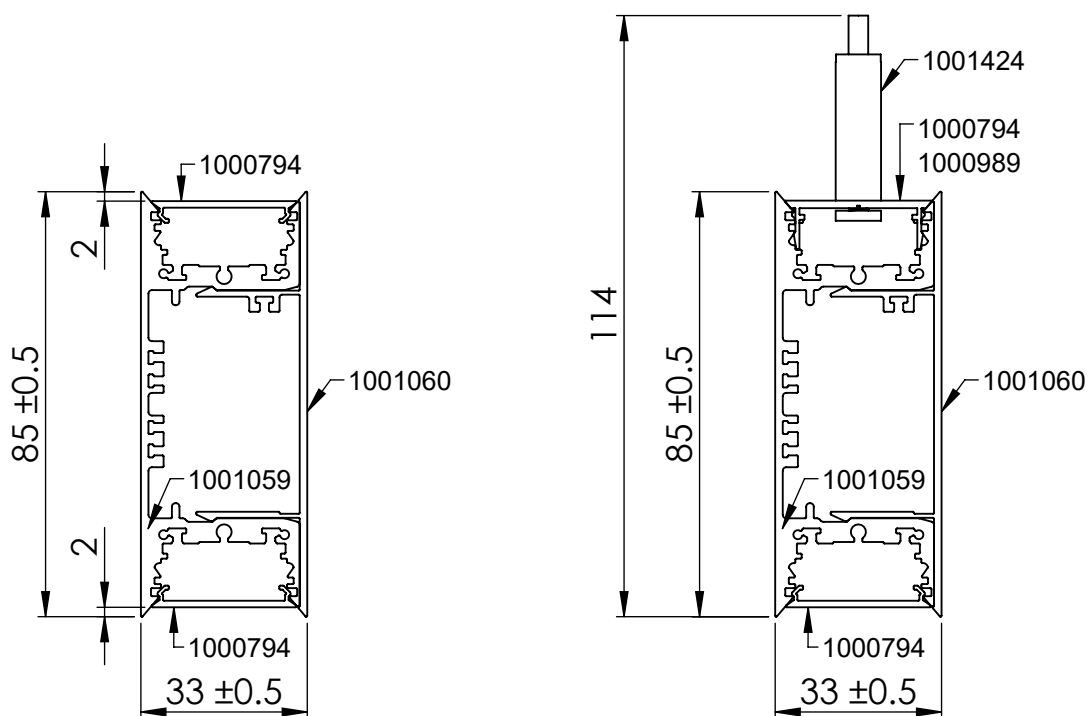
PUSH DIM



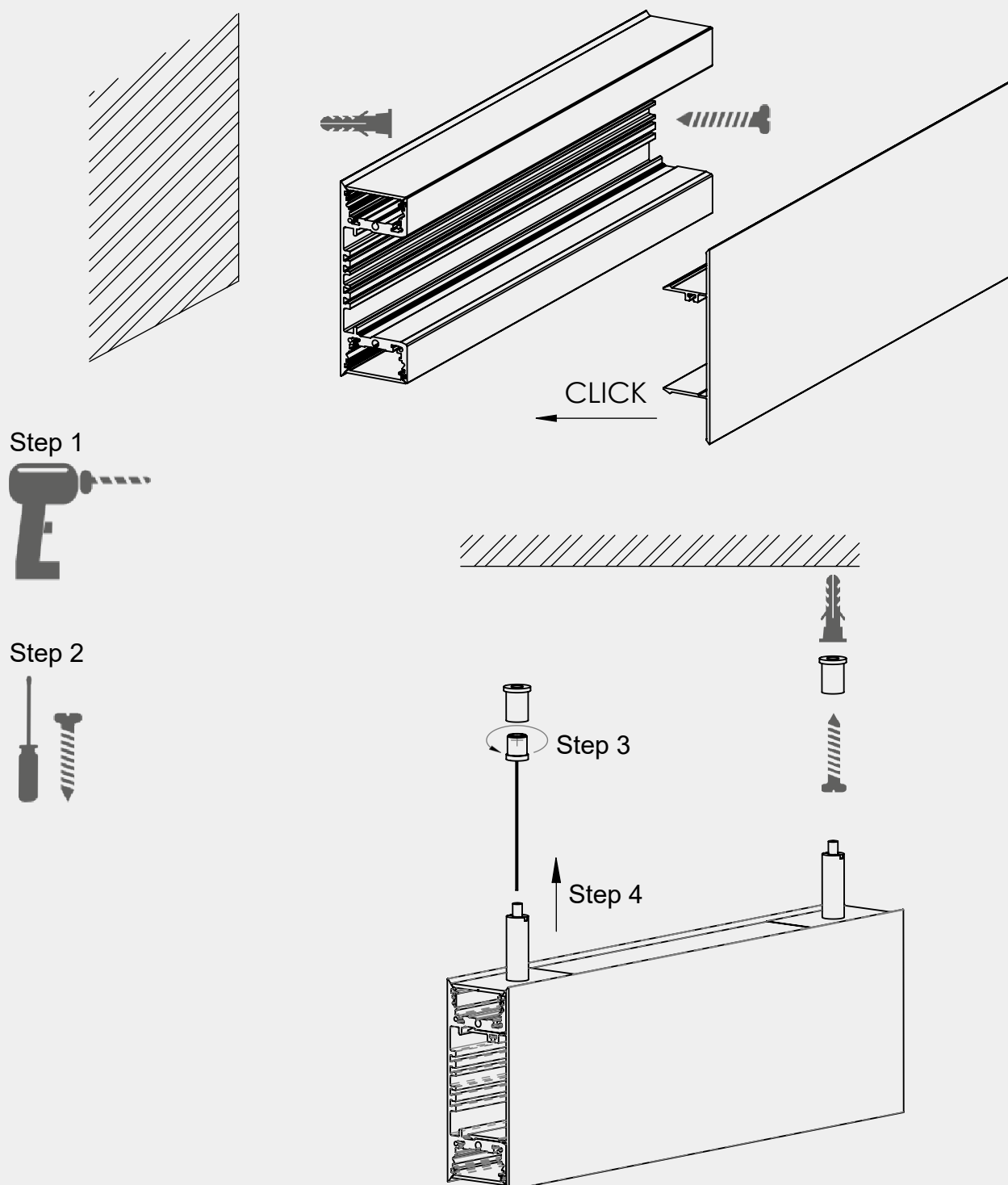
IP67 Option



Dimensions



Instructions de montage



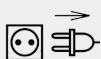
Les deux parties du boîtier doivent impérativement être mises à la terre !

Nettoyage et entretien

Nettoyer le luminaire avec un chiffon humide et non pelucheux. Ne pas frotter ! En cas de forte salissure, une solution d'eau faiblement savonneuse peut être utilisée (chiffon en microfibre avec liquide vaisselle). Ne pas utiliser de nettoyeurs abrasifs. Ne pas sécher le luminaire en frottant car la charge statique qui en résulte peut détruire l'électronique.

Avertissements

L'installation et la mise en service ne doivent être effectuées que par du personnel spécialisé autorisé (électricien). Le luminaire est destiné exclusivement à l'éclairage et doit être installé conformément aux directives d'installation. Toute autre utilisation ou installation est considérée comme « non conforme à l'usage prévu ». Le non-respect des instructions d'installation peut entraîner la destruction du luminaire. En cas de défaut, retourner le luminaire au fabricant. Conserver les instructions de montage. Sous réserve de modifications techniques. Ne pas monter sur des surfaces humides ou conductrices. L'installation et la mise en service du luminaire ainsi que toute modification du luminaire ne doivent être effectuées que par des spécialistes autorisés (électriciens qualifiés). Les réglementations nationales en matière d'installation doivent être respectées. Toujours débrancher le luminaire du secteur avant d'effectuer des travaux de réparation. Ne jamais raccorder le luminaire sous tension, cela peut entraîner des dommages irréparables sur le luminaire ! Le fabricant n'est pas responsable des dommages résultant d'une installation incorrecte, d'une mauvaise utilisation ou de modifications non autorisées du luminaire. La source lumineuse de ce luminaire ne doit être remplacée que par le fabricant ou un technicien de service désigné par le fabricant ou une personne ayant une qualification comparable désignée par le fabricant. Attention, risque de choc électrique. Si vous avez des questions, veuillez contacter le fabricant.



Mettez le luminaire hors tension.



Attention, risque de choc électrique.



ELIMINATION

L'emballage doit être envoyé à DSD (Point vert). Éliminez les emballages en fonction de leur type. Les appareils usagés ne doivent pas être jetés dans les ordures ménagères. Conformément aux directives européennes, l'appareil doit être correctement mis au rebut à la fin de sa durée de vie. Les matériaux contenus dans l'appareil sont alors recyclés et la pollution de l'environnement est évitée. Déposez l'appareil usagé dans un point de collecte pour déchets électroniques ou dans une déchetterie en vue du recyclage. Pour plus d'informations, contactez votre entreprise locale d'élimination des déchets ou l'administration municipale.



La ou les platines LED ne peuvent être remplacées que par smararterion en tant que fabricant. N'essayez pas de remplacer vous-même les composants, car cela annulerait la garantie et la conformité CE.



Le bloc d'alimentation ne peut être remplacé que par smararterion en tant que fabricant. N'essayez pas de remplacer vous-même les composants, car cela annulerait la garantie et la conformité CE.

IP20

Protection contre la pénétration de corps étrangers solides de plus de 12,5 mm de Ø.



Luminaires de classe de protection I avec raccordement du conducteur de protection. Le boîtier du luminaire doit impérativement être mis à la terre !