



## FICHE PRODUIT

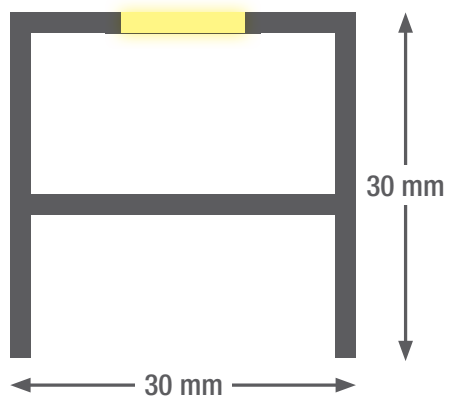
# smartLENS

Ligne lumineuse LED élégante et de haute qualité en aluminium anodisé qui satisfait aux exigences les plus élevées. En raison de la longueur variable, le luminaire peut être utilisé comme luminaire individuel ou comme bande lumineuse. Les attaches de fixation ne sont pas visibles et sont réglables en hauteur afin de compenser les irrégularités du plafond. Avec la structure fonctionnelle, il est possible de réaliser un câblage traversant dans le profilé. Différentes lentilles individuelles peuvent être montées. Cette gamme est parfaitement adaptée pour les applications lèche-murs ou pour une illumination parfaite dans l'architecture moderne.

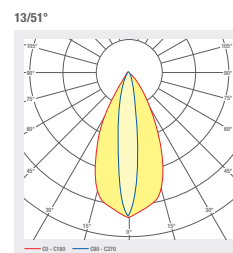
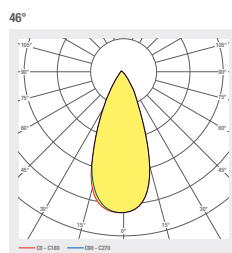
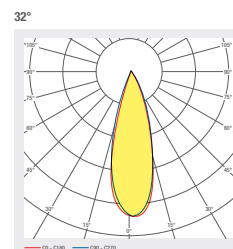
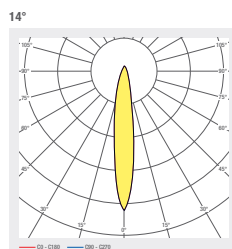
- Canal en aluminium anodisé
- Sortie de câble définissable
- Optiques 14°, 32°, 46° et 13/51° asymétriques disponibles
- Capuchons sans vis en aluminium, couleurs de profilé peintes
- Durée de vie L80B10 > 50 000 h
- Températures de couleur : 2700 K / 3000 K / 4000 K / 6500 K / TW / RGB(W)
- Placer les dispositifs de contrôle à l'extérieur
- Câble de raccordement sans halogène
- En option : Revêtement par poudre RAL ou NCS
- Profil de luminaire ponctuel

SYSTÈMES À LED

# 1.270 smartLENS



Longueur du profilé jusqu'à 5 m en une pièce,  
supérieure à 5 m en plusieurs pièces



NO. D'ARTICLE	DÉSIGNATION	PROPRIÉTÉS				
1003908	smartLENS 3030	24 V DC INPUT	30.3 W/M	RGBW 6500 K	25 LED/M	
1003291	smartLENS 3030	24 V DC INPUT	42.8 W/M	2700 K CRI>80	25 LED/M	D A ↑ G
1003290	smartLENS 3030	24 V DC INPUT	58.9 W/M	2700 K CRI>80	25 LED/M	D A ↑ G
1003271	smartLENS 3030	24 V DC INPUT	25 W/M	2700 K CRI>80	25 LED/M	D A ↑ G
1003272	smartLENS 3030	24 V DC INPUT	25 W/M	3000 K CRI>80	25 LED/M	D A ↑ G
1003296	smartLENS 3030	24 V DC INPUT	42.8 W/M	3000 K CRI>80	25 LED/M	D A ↑ G
1003297	smartLENS 3030	24 V DC INPUT	58.9 W/M	3000 K CRI>80	25 LED/M	D A ↑ G
1003273	smartLENS 3030	24 V DC INPUT	25 W/M	4000 K CRI>80	25 LED/M	D A ↑ G
1003298	smartLENS 3030	24 V DC INPUT	42.8 W/M	4000 K CRI>80	25 LED/M	D A ↑ G
1003299	smartLENS 3030	24 V DC INPUT	58.9 W/M	4000 K CRI>80	25 LED/M	D A ↑ G

## Accessoires



No. d'article  
1005886



No. d'article  
1001220



No. d'article  
1000989

NO. D'ARTICLE	DÉSIGNATION
1005886	Support de montage
1001220	Attache de montage pivotant
1000989	Profilé de sol 3030 V2.0 / U6030 aluminium anodisé
2002095	Peinture de protection IP65
2002092	Revêtement transparent, IP67

## Caractéristiques techniques

Température de stockage	-30 ... +40 °C
Temp. max. de surface	75 °C
Niveau de résistance aux chocs	IK03
Indice de protection (IP)	IP20
Température ambiante ta	25 °C
Durée de vie L80B10 (h) @ ta = 25°C	50000 h

1  
5  
4

**Cuisine au rez-de-chaussée**  
**smartLED 1919 45° / 11W/m / 2700K / IP20**  
**Art. Nr. : 1000881**

2  
3

6  
24V

7  
23W/m

8  
2700K

9  
IP20

10  
smaterion ag, Zeughausstrasse 10, 8887 Mels

11  
209583-01010100

CE

Länge: 2800 mm  
Länge tot: 11000 mm

1/2

- 1 Poste, p. ex. cuisine
- 2 Numérotation p. les profilés en plusieurs parties
- 3 Longueur du profil
- 4 Numéro d'article
- 5 Type de profil, p. ex. smartLED 1216
- 6 Voltage, p. ex. 24 V
- 7 Puissance, p. ex. 23W/m
- 8 Température de couleur, p. ex. 3000K
- 9 Protection IP, p. ex. IP20
- 10 Adresse du fabricant
- 11 Code QR avec ID d'identification unique

## Raccordement électrique



1: V+  
2: V-



1: V+  
2: WW(-)  
3: CW(-)

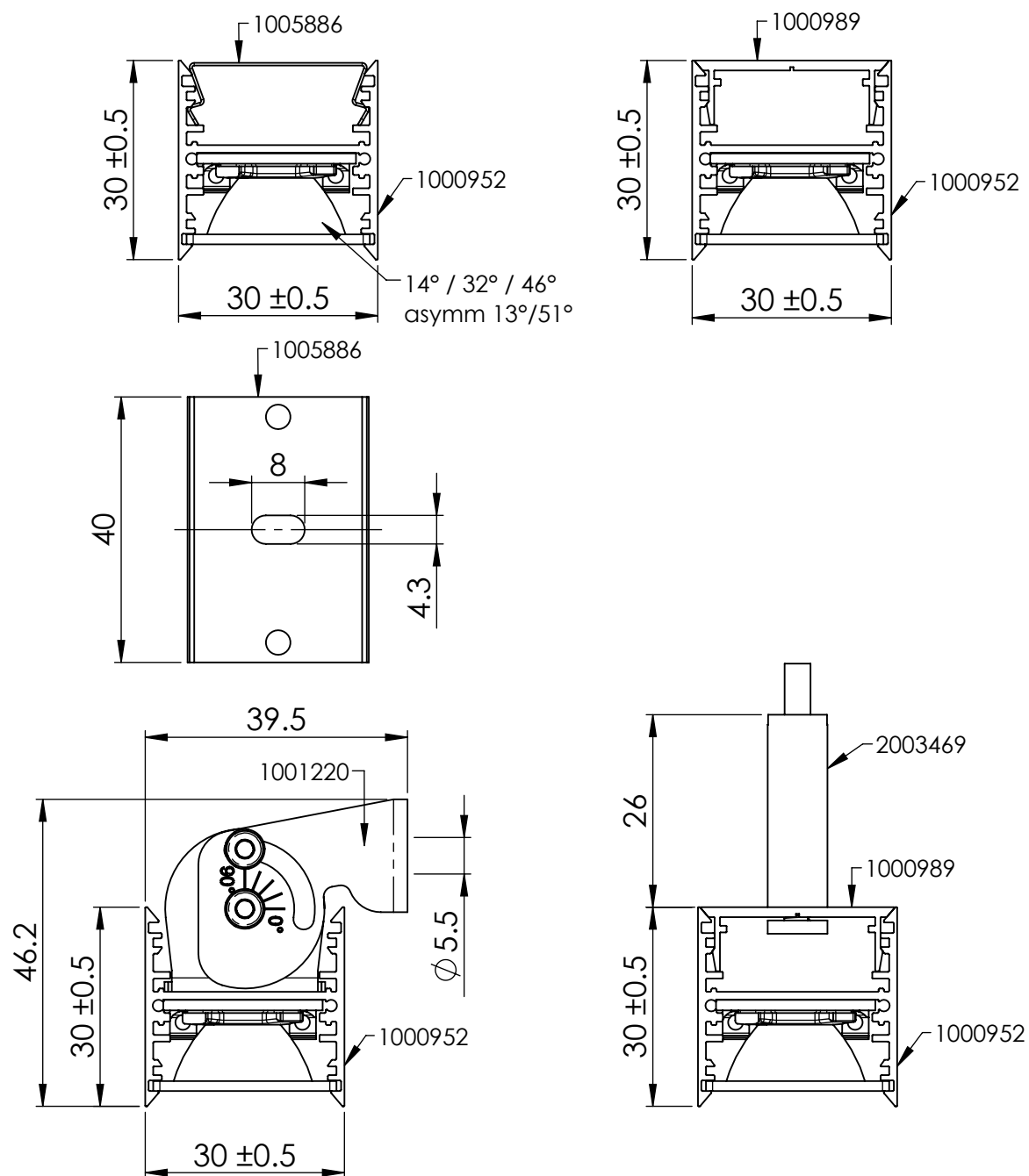


1: V+ 3: G(-)  
2: B(-) 4: R(-)



1: V+ 4: R(-)  
2: B(-) 5: W(-)  
3: G(-)

## Dimensions

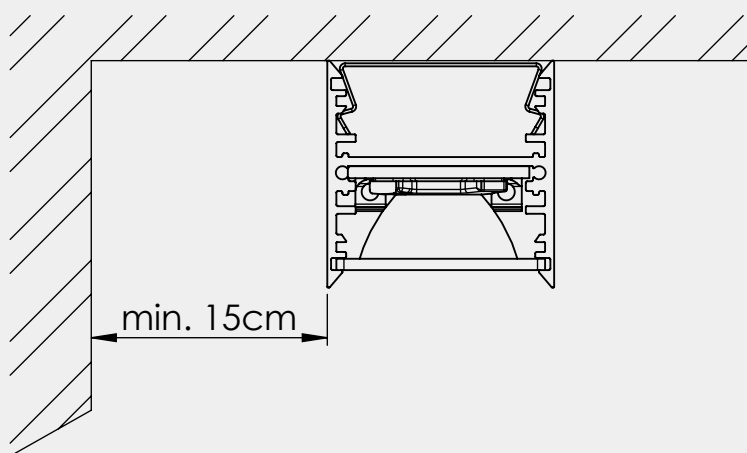
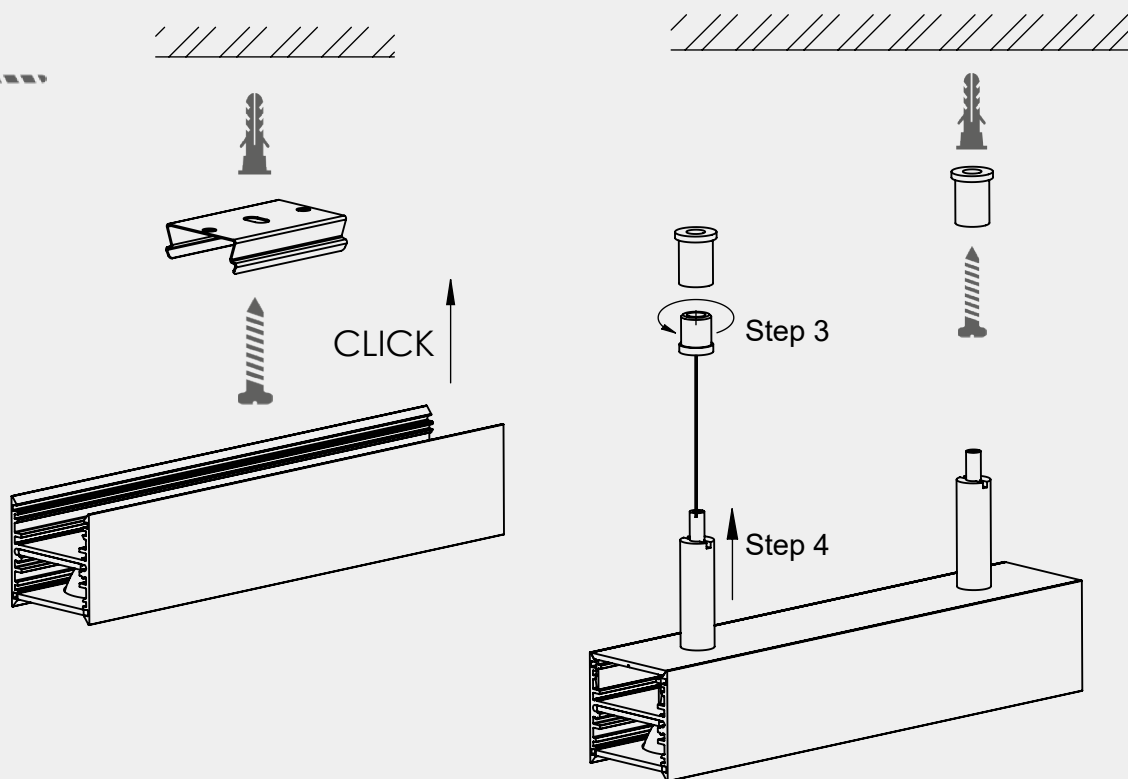


## Instructions de montage

Step 1



Step 2



La distance au mur doit être d'au moins 15 cm sans quoi l'image lumineuse n'est pas homogène.

### Nettoyage et entretien

Nettoyer le luminaire avec un chiffon humide et non pelucheux. Ne pas frotter ! En cas de forte salissure, une solution d'eau faiblement savonneuse peut être utilisée (chiffon en microfibre avec liquide vaisselle). Ne pas utiliser de nettoyeurs abrasifs. Ne pas sécher le luminaire en frottant car la charge statique qui en résulte peut détruire l'électronique.

### Avertissements

L'installation et la mise en service ne doivent être effectuées que par du personnel spécialisé autorisé (électricien). Le luminaire est destiné exclusivement à l'éclairage et doit être installé conformément aux directives d'installation. Toute autre utilisation ou installation est considérée comme « non conforme à l'usage prévu ». Le non-respect des instructions d'installation peut entraîner la destruction du luminaire. En cas de défaut, retourner le luminaire au fabricant. Conserver les instructions de montage. Sous réserve de modifications techniques. Ne pas monter sur des surfaces humides ou conductrices. L'installation et la mise en service du luminaire ainsi que toute modification du luminaire ne doivent être effectuées que par des spécialistes autorisés (électriciens qualifiés). Les réglementations nationales en matière d'installation doivent être respectées. Toujours débrancher le luminaire du secteur avant d'effectuer des travaux de réparation. Ne jamais raccorder le luminaire sous tension, cela peut entraîner des dommages irréparables sur le luminaire ! Le fabricant n'est pas responsable des dommages résultant d'une installation incorrecte, d'une mauvaise utilisation ou de modifications non autorisées du luminaire. La source lumineuse de ce luminaire ne doit être remplacée que par le fabricant ou un technicien de service désigné par le fabricant ou une personne ayant une qualification comparable désignée par le fabricant. Attention, risque de choc électrique. Si vous avez des questions, veuillez contacter le fabricant.



Mettez le luminaire hors tension.



Attention, risque de choc électrique.



#### ELIMINATION

L'emballage doit être envoyé à DSD (Point vert). Éliminez les emballages en fonction de leur type. Les appareils usagés ne doivent pas être jetés dans les ordures ménagères. Conformément aux directives européennes, l'appareil doit être correctement mis au rebut à la fin de sa durée de vie. Les matériaux contenus dans l'appareil sont alors recyclés et la pollution de l'environnement est évitée. Déposez l'appareil usagé dans un point de collecte pour déchets électroniques ou dans une déchetterie en vue du recyclage. Pour plus d'informations, contactez votre entreprise locale d'élimination des déchets ou l'administration municipale.



La ou les platines LED ne peuvent être remplacées que par smarterion en tant que fabricant. N'essayez pas de remplacer vous-même les composants, car cela annulerait la garantie et la conformité CE.

## IP20

Protection contre la pénétration de corps étrangers solides de plus de 12,5 mm de Ø.



Luminaires de la classe de protection III pour le fonctionnement sur très basse tension de sécurité (SELV)