

FICHE PRODUIT

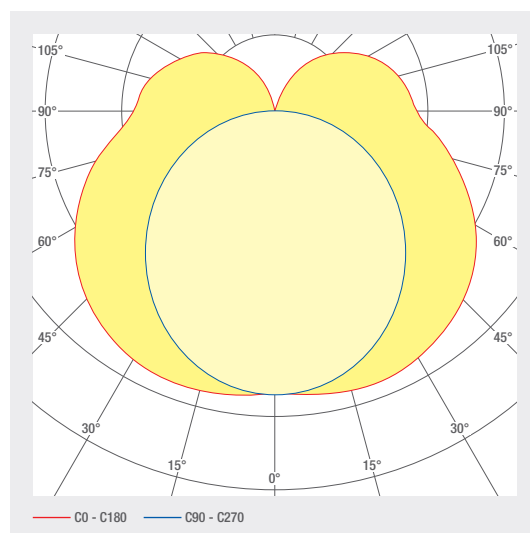
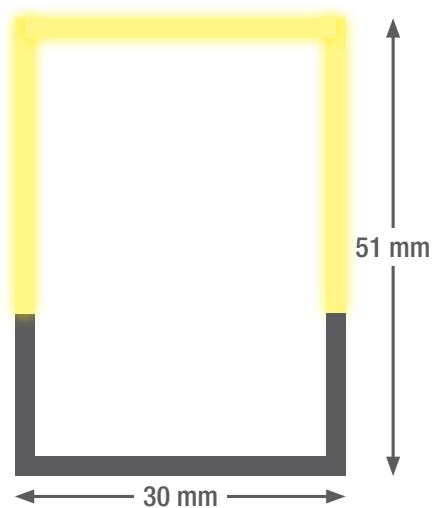
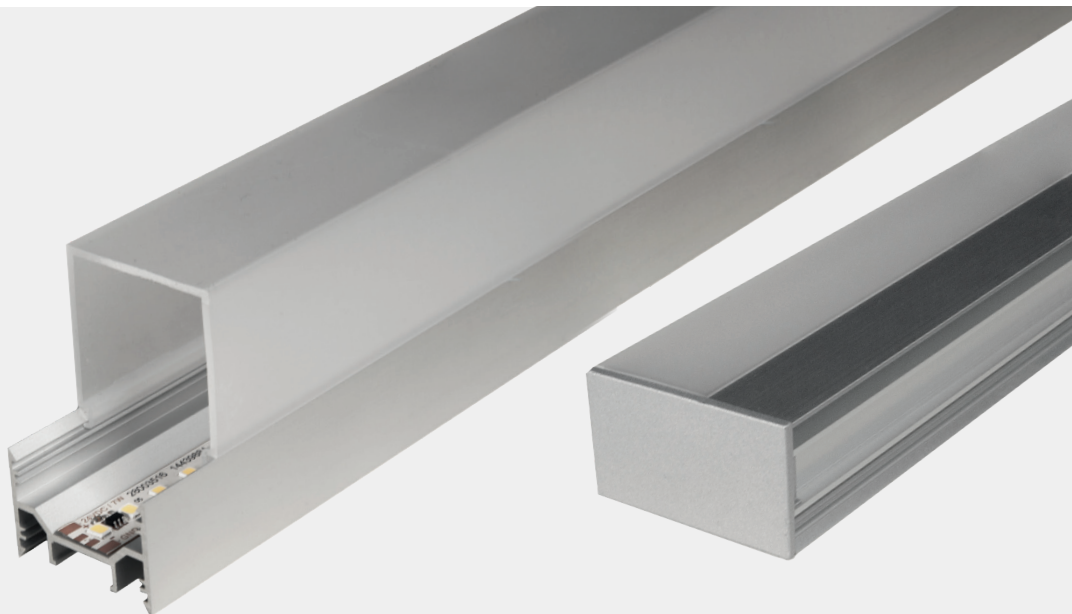
smartLED U5130

Ligne lumineuse LED esthétique et de haute qualité en aluminium anodisé, répondant aux exigences les plus élevées. Grâce à sa longueur variable, elle peut être utilisée comme luminaire individuel ou comme bandeau lumineux, ce qui garantit un éclairage homogène à 100 % sur toute la surface. Montage très simple sans agrafes visibles.

- Canal en aluminium anodisé
- Sortie de câble définissable
- cache en PMMA opale pour un éclairage absolument homogène
- Capuchons sans vis en aluminium, couleurs de profilé peintes
- Durée de vie L80B10 > 50 000 h
- Températures de couleur : 2700 K / 3000 K / 4000 K / 6500 K / TW / RGB(W)
- Placer les dispositifs de contrôle à l'extérieur
- Câble de raccordement sans halogène
- En option : Revêtement par poudre RAL ou NCS
- Possibilité de faire passer les câbles dans le profilé

SYSTÈMES À LED



1.261 smartLED U5130



NO. D'ARTICLE	DÉSIGNATION	PROPRIÉTÉS									
1006783	smartLED U5130	24 V DC INPUT	25.8 W/M	RGB	120 LED/M						
1006782	smartLED U5130	24 V DC INPUT	19.2 W/M	RGBW 6500 K	98 LED/M						
1006781	smartLED U5130	24 V DC INPUT	19.2 W/M	RGBW 6000 K	98 LED/M						
1006808	smartLED U5130	24 V DC INPUT	19.2 W/M	RGBW 3000 K	98 LED/M						
1006805	smartLED U5130	24 V DC INPUT	22 W/M	2700 K CRI>80	133 LED/M	2656 LM/M	D A ↑ G	SDCM3			
1006806	smartLED U5130	24 V DC INPUT	18 W/M	2700 K CRI>80	133 LED/M	2127 LM/M	D A ↑ G	SDCM3			
1006807	smartLED U5130	24 V DC INPUT	12 W/M	2700 K CRI>80	133 LED/M	1403 LM/M	D A ↑ G	SDCM3			
1006804	smartLED U5130	24 V DC INPUT	7 W/M	2700 K CRI>80	133 LED/M	877 LM/M	D A ↑ G	SDCM3			
1006800	smartLED U5130	24 V DC INPUT	7 W/M	3000 K CRI>80	133 LED/M	909 LM/M	D A ↑ G	SDCM3			
1006801	smartLED U5130	24 V DC INPUT	22 W/M	3000 K CRI>80	133 LED/M	2752 LM/M	D A ↑ G	SDCM3			
1006803	smartLED U5130	24 V DC INPUT	12 W/M	3000 K CRI>80	133 LED/M	1454 LM/M	D A ↑ G	SDCM3			
1006802	smartLED U5130	24 V DC INPUT	18 W/M	3000 K CRI>80	133 LED/M	2205 LM/M	D A ↑ G	SDCM3			
1006798	smartLED U5130	24 V DC INPUT	18 W/M	4000 K CRI>80	133 LED/M	1835 LM/M	D A ↑ G	SDCM3			
1006796	smartLED U5130	24 V DC INPUT	7 W/M	4000 K CRI>80	133 LED/M	966 LM/M	D A ↑ G	SDCM3			
1006797	smartLED U5130	24 V DC INPUT	22 W/M	4000 K CRI>80	133 LED/M	2925 LM/M	D A ↑ G	SDCM3			
1006799	smartLED U5130	24 V DC INPUT	12 W/M	4000 K CRI>80	133 LED/M	1545 LM/M	D A ↑ G	SDCM3			
1006780	smartLED U5130	24 V DC INPUT	24 W/M	2700 - 6500 K CRI>80	120 LED/M	1679 LM/M	E A ↑ G	SDCM3			
1006794	smartLED U5130	24 V DC INPUT	18 W/M	2700 K CRI>90	133 LED/M	1835 LM/M	E A ↑ G	SDCM3			
1006795	smartLED U5130	24 V DC INPUT	12 W/M	2700 K CRI>90	133 LED/M	1210 LM/M	E A ↑ G	SDCM3			
1006793	smartLED U5130	24 V DC INPUT	22 W/M	2700 K CRI>90	133 LED/M	2290 LM/M	E A ↑ G	SDCM3			
1006792	smartLED U5130	24 V DC INPUT	7 W/M	2700 K CRI>90	133 LED/M	757 LM/M	E A ↑ G	SDCM3			
1006788	smartLED U5130	24 V DC INPUT	7 W/M	3000 K CRI>90	133 LED/M	775 LM/M	E A ↑ G	SDCM3			
1006791	smartLED U5130	24 V DC INPUT	12 W/M	3000 K CRI>90	133 LED/M	1241 LM/M	E A ↑ G	SDCM3			
1006789	smartLED U5130	24 V DC INPUT	22 W/M	3000 K CRI>90	133 LED/M	2348 LM/M	E A ↑ G	SDCM3			
1006790	smartLED U5130	24 V DC INPUT	18 W/M	3000 K CRI>90	133 LED/M	1881 LM/M	E A ↑ G	SDCM3			
1006786	smartLED U5130	24 V DC INPUT	18 W/M	4000 K CRI>90	133 LED/M	1969 LM/M	E A ↑ G	SDCM3			
1006787	smartLED U5130	24 V DC INPUT	12 W/M	4000 K CRI>90	133 LED/M	1299 LM/M	E A ↑ G	SDCM3			

SYSTÈMES À LED

1.261 smartLED U5130

NO. D'ARTICLE	DÉSIGNATION	PROPRIÉTÉS						
1006785	smartLED U5130	24 V DC INPUT	22 W/M	4000 K CRI>90	133 LED/M	2458 LM/M		SDCM3
1006784	smartLED U5130	24 V DC INPUT	7 W/M	4000 K CRI>90	133 LED/M	812 LM/M		SDCM3

Planification de l'éclairage

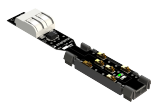
RELUX®

cliquez sur l'icône Relux pour accéder directement à nos données de conception d'éclairage.

Accessoires



No. d'article
1005886



No. d'article
1006880



No. d'article
1005713



No. d'article
1005874



No. d'article
1006313



No. d'article
1006314

NO. D'ARTICLE	DÉSIGNATION
1005886	Support de montage
1006880	Connecteur de raccordement smartCONN droit
1005713	Connecteur de raccordement smartCONN flexible 90°
1005874	smartCONN Câblage traversant à conducteur plat
1006313	smartCONN Connecteur linéaire
1006314	Connecteur d'angle smartCONN 90°
2002092	Revêtement transparent, IP67

Caractéristiques techniques

Température de stockage	-25 ... +50 °C
Temp. max. de surface	65 °C
Niveau de résistance aux chocs	IK03
Indice de protection (IP)	IP20
Température ambiante ta	25 °C
Durée de vie L80B10 (h) @ ta = 25°C	50000 h

1 Cuisine au rez-de-chaussée
5 smartLED 1919 45° / 11W/m / 2700K / IP20
4 Art. Nr. : 1000881
6 24V
3 Länge: 2800 mm
2 Länge tot: 11000 mm 1/2
7 209583-01010100
10 smaterion ag, Zeughausstrasse 10, 8887 Mels

- 1 Poste, p. ex. cuisine
- 2 Numérotation p. les profilés en plusieurs parties
- 3 Longueur du profil
- 4 Numéro d'article
- 5 Type de profil, p. ex. smartLED 1216
- 6 Voltage, p. ex. 24 V
- 7 Puissance, p. ex. 23W/m
- 8 Température de couleur, p. ex. 3000K
- 9 Protection IP, p. ex. IP20
- 10 Adresse du fabricant
- 11 Code QR avec ID d'identification unique

Raccordement électrique



1: V+
2: V-



1: V+
2: WW(-)
3: CW(-)

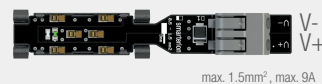


1: V+ 3: G(-)
2: B(-) 4: R(-)



1: V+ 4: R(-)
2: B(-) 5: W(-)
3: G(-)

smartCONN System

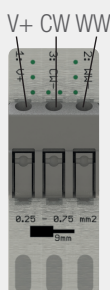


max. 1.5mm², max. 9A

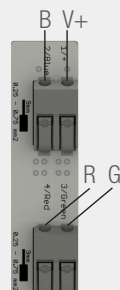
smartWIRE



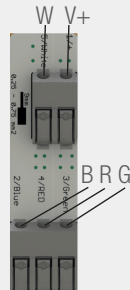
smartWIRE



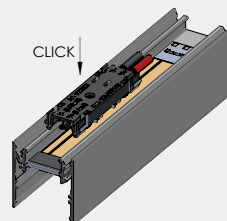
smartWIRE



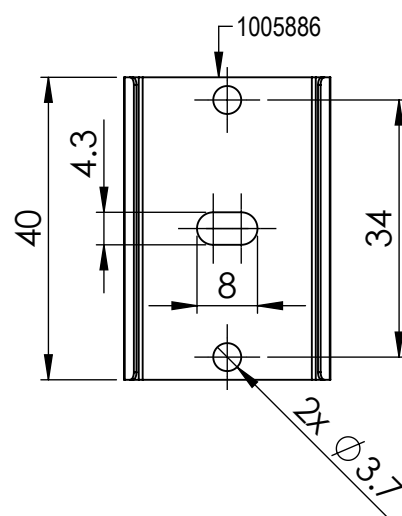
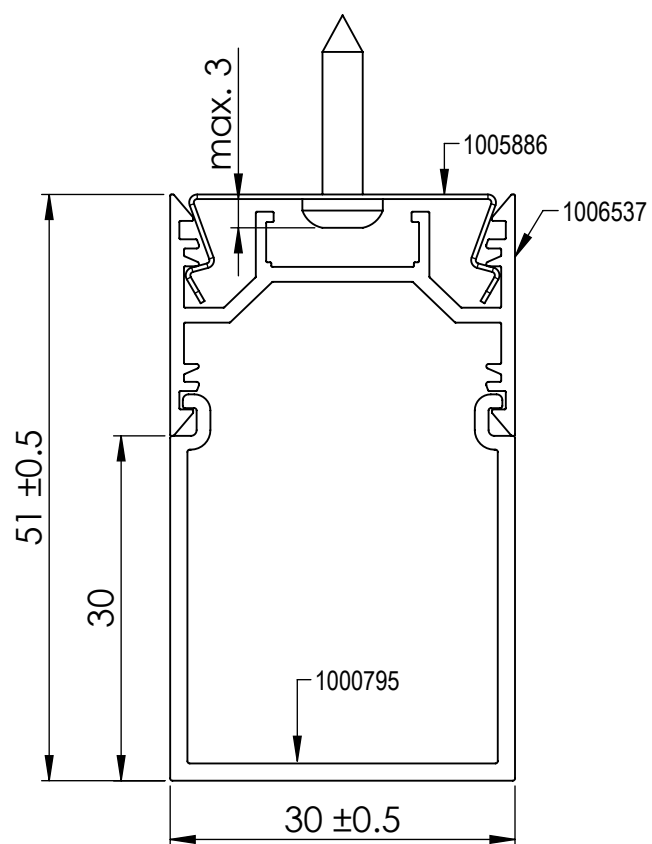
smartWIRE



CLICK



Dimensions

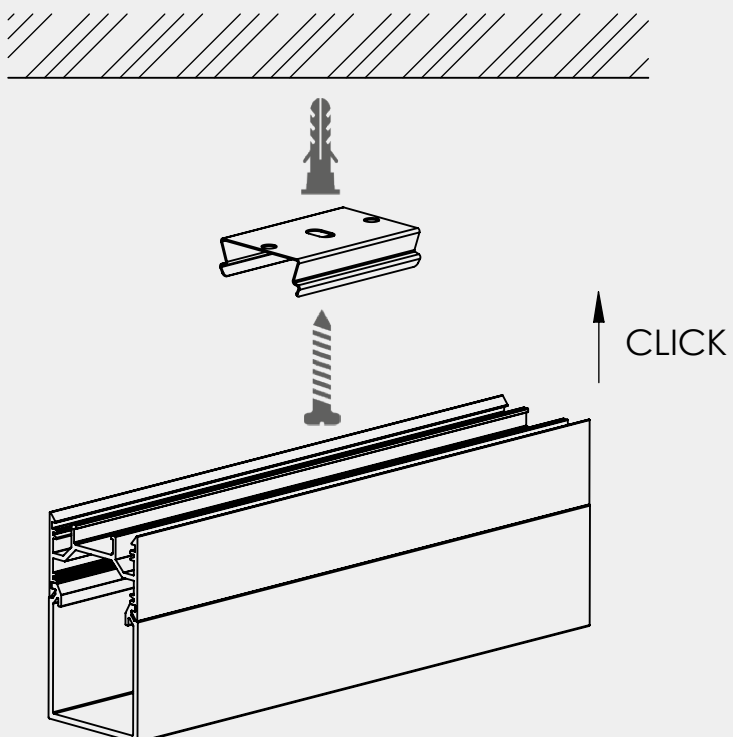


Instructions de montage

Step 1



Step 2



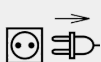
Lors du montage de l'agrafe, s'assurer qu'il est encore possible de la tourner un peu, sinon des craquements peuvent se produire en cas de dilatation thermique.

Nettoyage et entretien

Nettoyer le luminaire avec un chiffon humide et non pelucheux. Ne pas frotter ! En cas de forte salissure, une solution d'eau faiblement savonneuse peut être utilisée (chiffon en microfibre avec liquide vaisselle). Ne pas utiliser de nettoyeurs abrasifs. Ne pas sécher le luminaire en frottant car la charge statique qui en résulte peut détruire l'électronique.

Avertissements

L'installation et la mise en service ne doivent être effectuées que par du personnel spécialisé autorisé (électricien). Le luminaire est destiné exclusivement à l'éclairage et doit être installé conformément aux directives d'installation. Toute autre utilisation ou installation est considérée comme « non conforme à l'usage prévu ». Le non-respect des instructions d'installation peut entraîner la destruction du luminaire. En cas de défaut, retourner le luminaire au fabricant. Conserver les instructions de montage. Sous réserve de modifications techniques. Ne pas monter sur des surfaces humides ou conductrices. L'installation et la mise en service du luminaire ainsi que toute modification du luminaire ne doivent être effectuées que par des spécialistes autorisés (électriciens qualifiés). Les réglementations nationales en matière d'installation doivent être respectées. Toujours débrancher le luminaire du secteur avant d'effectuer des travaux de réparation. Ne jamais raccorder le luminaire sous tension, cela peut entraîner des dommages irréparables sur le luminaire! Le fabricant n'est pas responsable des dommages résultant d'une installation incorrecte, d'une mauvaise utilisation ou de modifications non autorisées du luminaire. La source lumineuse de ce luminaire ne doit être remplacée que par le fabricant ou un technicien de service désigné par le fabricant ou une personne ayant une qualification comparable désignée par le fabricant. Attention, risque de choc électrique. Si vous avez des questions, veuillez contacter le fabricant.



Mettez le luminaire hors tension.



Attention, risque de choc électrique.



ELIMINATION

L'emballage doit être envoyé à DSD (Point vert). Éliminez les emballages en fonction de leur type. Les appareils usagés ne doivent pas être jetés dans les ordures ménagères. Conformément aux directives européennes, l'appareil doit être correctement mis au rebut à la fin de sa durée de vie. Les matériaux contenus dans l'appareil sont alors recyclés et la pollution de l'environnement est évitée. Déposez l'appareil usagé dans un point de collecte pour déchets électroniques ou dans une déchetterie en vue du recyclage. Pour plus d'informations, contactez votre entreprise locale d'élimination des déchets ou l'administration municipale.



La ou les platines LED ne peuvent être remplacées que par smarterion en tant que fabricant. N'essayez pas de remplacer vous-même les composants, car cela annulerait la garantie et la conformité CE.

IP20

Protection contre la pénétration de corps étrangers solides de plus de 12,5 mm de Ø.



Luminaires de la classe de protection III pour le fonctionnement sur très basse tension de sécurité (SELV)