

FICHE PRODUIT

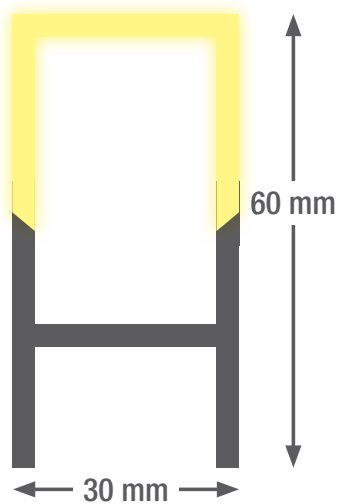
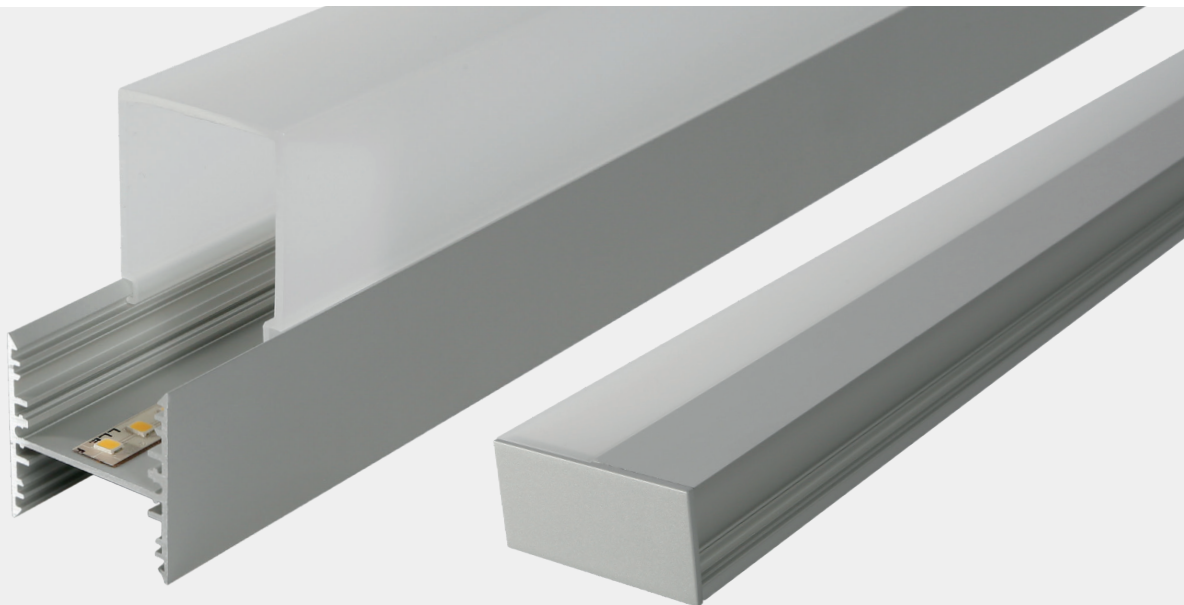
smartLED U6030

Ligne lumineuse LED élégante et de haute qualité en aluminium anodisé qui satisfait aux exigences les plus élevées. En raison de la longueur variable, le luminaire peut être utilisé comme luminaire individuel ou comme bande lumineuse, garantissant ainsi un éclairage homogène à 100 % sur toute la longueur. Montage simple sans attaches visibles.

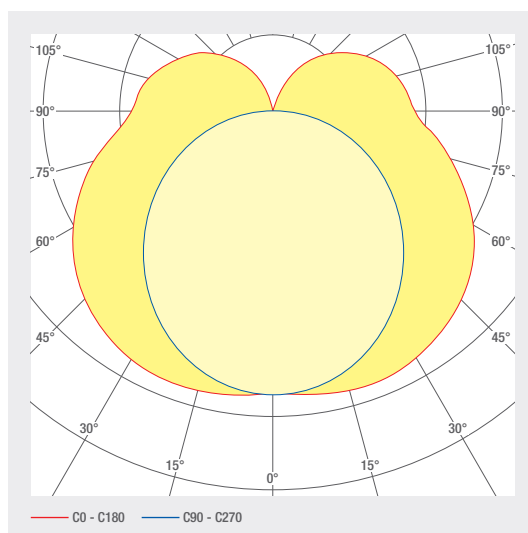
- Canal en aluminium anodisé
- Sortie de câble définissable
- cache en PMMA opale pour un éclairage absolument homogène
- Capuchons sans vis en aluminium, couleurs de profilé peintes
- Durée de vie L80B10 > 50 000 h
- Températures de couleur : 2700 K / 3000 K / 4000 K / 6500 K / TW / RGB(W)
- Placer les dispositifs de contrôle à l'extérieur
- Câble de raccordement sans halogène
- En option : Revêtement par poudre RAL ou NCS
- Possibilité de faire passer les câbles dans le profilé

SYSTÈMES À LED

1.260 smartLED U6030



Longueur du profilé jusqu'à 5 m en une pièce,
supérieure à 5 m en plusieurs pièces



NO. D'ARTICLE	DÉSIGNATION	PROPRIÉTÉS									
1001380	smartLED U6030	24 V DC INPUT	25.8 W/M	DIFFUSED BEAM	RGB	120 LED/M					
1000971	smartLED U6030	24 V DC INPUT	19.2 W/M	DIFFUSED BEAM	RGBW 6500 K	98 LED/M					
1001382	smartLED U6030	24 V DC INPUT	19.2 W/M	DIFFUSED BEAM	RGBW 6000 K	98 LED/M					
1001383	smartLED U6030	24 V DC INPUT	19.2 W/M	DIFFUSED BEAM	RGBWW 3000 K	98 LED/M					
1002934	smartLED U6030	24 V DC INPUT	12 W/M	DIFFUSED BEAM	2700 K CRI>80	133 LED/M	1249 LM/M	D A ↑ G	SDCM3		
1002877	smartLED U6030	24 V DC INPUT	22 W/M	DIFFUSED BEAM	2700 K CRI>80	133 LED/M	2365 LM/M	D A ↑ G	SDCM3		
1006125	smartLED U6030	24 V DC INPUT	7 W/M	DIFFUSED BEAM	2700 K CRI>80	133 LED/M	781 LM/M	D A ↑ G	SDCM3		
1006126	smartLED U6030	24 V DC INPUT	18 W/M	DIFFUSED BEAM	2700 K CRI>80	133 LED/M	1894 LM/M	D A ↑ G	SDCM3		
1002878	smartLED U6030	24 V DC INPUT	22 W/M	DIFFUSED BEAM	3000 K CRI>80	133 LED/M	2451 LM/M	D A ↑ G	SDCM3		
1002935	smartLED U6030	24 V DC INPUT	12 W/M	DIFFUSED BEAM	3000 K CRI>80	133 LED/M	1295 LM/M	D A ↑ G	SDCM3		
1006127	smartLED U6030	24 V DC INPUT	7 W/M	DIFFUSED BEAM	3000 K CRI>80	133 LED/M	809 LM/M	D A ↑ G	SDCM3		
1006128	smartLED U6030	24 V DC INPUT	18 W/M	DIFFUSED BEAM	3000 K CRI>80	133 LED/M	1963 LM/M	D A ↑ G	SDCM3		
1002936	smartLED U6030	24 V DC INPUT	12 W/M	DIFFUSED BEAM	4000 K CRI>80	133 LED/M	1376 LM/M	D A ↑ G	SDCM3		
1002879	smartLED U6030	24 V DC INPUT	22 W/M	DIFFUSED BEAM	4000 K CRI>80	133 LED/M	2604 LM/M	D A ↑ G	SDCM3		
1006129	smartLED U6030	24 V DC INPUT	7 W/M	DIFFUSED BEAM	4000 K CRI>80	133 LED/M	860 LM/M	D A ↑ G	SDCM3		
1006130	smartLED U6030	24 V DC INPUT	18 W/M	DIFFUSED BEAM	4000 K CRI>80	133 LED/M	1634 LM/M	D A ↑ G	SDCM3		
1004631	smartLED U6030	24 V DC INPUT	18 W/M	DIFFUSED BEAM	2700 - 6500 K CRI>80	120 LED/M	1495 LM/M	E A ↑ G	SDCM3		
1000966	smartLED U6030	24 V DC INPUT	12 W/M	DIFFUSED BEAM	2700 K CRI>90	133 LED/M	1077 LM/M	E A ↑ G	SDCM3		
1000975	smartLED U6030	24 V DC INPUT	22 W/M	DIFFUSED BEAM	2700 K CRI>90	133 LED/M	2039 LM/M	E A ↑ G	SDCM3		
1006132	smartLED U6030	24 V DC INPUT	18 W/M	DIFFUSED BEAM	2700 K CRI>90	133 LED/M	1634 LM/M	E A ↑ G	SDCM3		
1006131	smartLED U6030	24 V DC INPUT	7 W/M	DIFFUSED BEAM	2700 K CRI>90	133 LED/M	674 LM/M	E A ↑ G	SDCM3		
1000977	smartLED U6030	24 V DC INPUT	22 W/M	DIFFUSED BEAM	3000 K CRI>90	133 LED/M	2091 LM/M	E A ↑ G	SDCM3		
1000976	smartLED U6030	24 V DC INPUT	12 W/M	DIFFUSED BEAM	3000 K CRI>90	133 LED/M	1105 LM/M	E A ↑ G	SDCM3		
1006133	smartLED U6030	24 V DC INPUT	7 W/M	DIFFUSED BEAM	3000 K CRI>90	133 LED/M	690 LM/M	E A ↑ G	SDCM3		
1006134	smartLED U6030	24 V DC INPUT	18 W/M	DIFFUSED BEAM	3000 K CRI>90	133 LED/M	1675 LM/M	E A ↑ G	SDCM3		
1000979	smartLED U6030	24 V DC INPUT	22 W/M	DIFFUSED BEAM	4000 K CRI>90	133 LED/M	2189 LM/M	E A ↑ G	SDCM3		
1000978	smartLED U6030	24 V DC INPUT	12 W/M	DIFFUSED BEAM	4000 K CRI>90	133 LED/M	1157 LM/M	E A ↑ G	SDCM3		

SYSTÈMES À LED

1.260 smartLED U6030

NO. D'ARTICLE	DÉSIGNATION	PROPRIÉTÉS							
1006136	smartLED U6030	24 V DC INPUT	18 W/M	DIFFUSED BEAM	4000 K CRI>90	133 LED/M	1753 LM/M	E A G	SDCM3
1006135	smartLED U6030	24 V DC INPUT	7 W/M	DIFFUSED BEAM	4000 K CRI>90	133 LED/M	723 LM/M	E A G	SDCM3

Planification de l'éclairage

RELUX®

cliquez sur l'icône Relux pour accéder directement à nos données de conception d'éclairage.

Accessoires



No. d'article
1005886



No. d'article
1001220



No. d'article
1000989





No. d'article
1001424

NO. D'ARTICLE	DÉSIGNATION
1005886	Support de montage
1001220	Attache de montage pivotant
1000989	Profilé de sol 3030 V2.0 / U6030 aluminium anodisé
1001424	Suspension à corde de 3 m sans sortie de câble
1005015	Suspension de câble 3 m avec sortie de câble
2002095	Peinture de protection IP65
2002092	Revêtement transparent, IP67

Caractéristiques techniques

Température de stockage	-25 ... +50 °C
Temp. max. de surface	65 °C
Niveau de résistance aux chocs	IK03
Indice de protection (IP)	IP20
Température ambiante ta	25 °C
Durée de vie L80B10 (h) @ ta = 25°C	50000 h

1 Cuisine au rez-de-chaussée **7** **8** **9**
5 smartLED 1919 45° / 11W/m / 2700K / IP20 **11**
4 Art. Nr. : 1000881 **6** 24V **2**
3 Länge: 2800 mm **10** smaterion ag, Zeughausstrasse 10, 8887 Mels
6 Länge tot: 11000 mm **1/2**

CE  

209583-01010100

- 1** Poste, p. ex. cuisine
- 2** Numérotation p. les profilés en plusieurs parties
- 3** Longueur du profil
- 4** Numéro d'article
- 5** Type de profil, p. ex. smartLED 1216
- 6** Voltage, p. ex. 24 V
- 7** Puissance, p. ex. 23W/m
- 8** Température de couleur, p. ex. 3000K
- 9** Protection IP, p. ex. IP20
- 10** Adresse du fabricant
- 11** Code QR avec ID d'identification unique

Raccordement électrique



1: V+
2: V-



1: V+
2: WW(-)
3: CW(-)

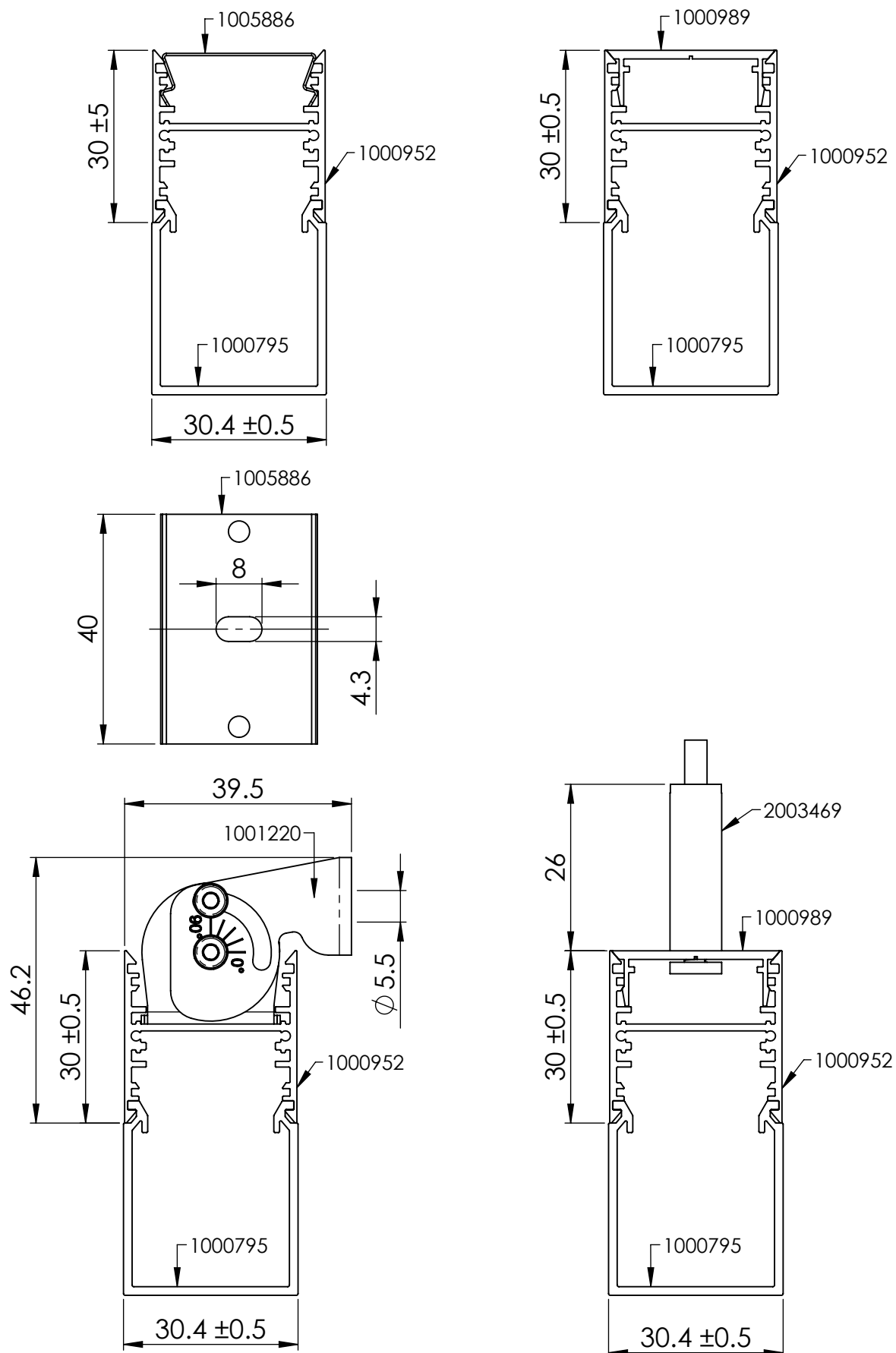


1: V+ 3: G(-)
2: B(-) 4: R(-)

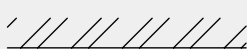


1: V+ 4: R(-)
2: B(-) 5: W(-)
3: G(-)

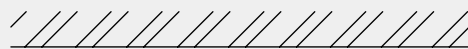
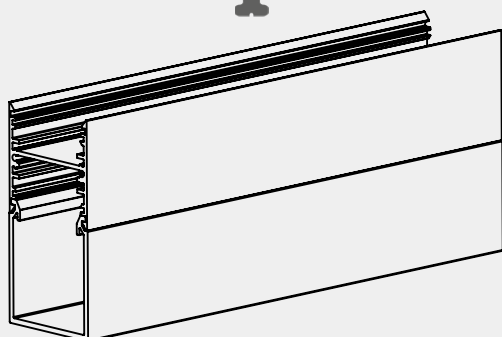
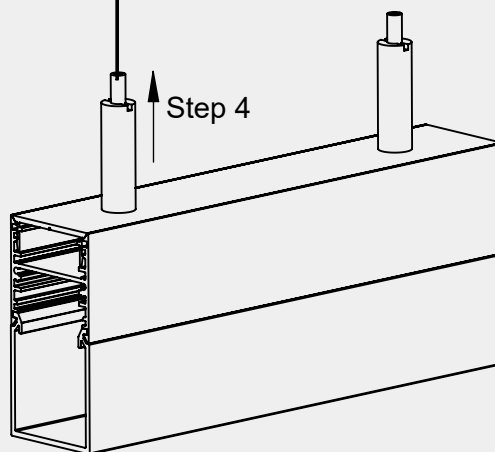
Dimensions



Instructions de montage

Step 1**Step 2**

CLICK

**Step 3****Step 4**

Lors du montage de l'agrafe, s'assurer qu'il est encore possible de la tourner un peu, sinon des craquements peuvent se produire en cas de dilatation thermique.

Nettoyage et entretien

Nettoyer le luminaire avec un chiffon humide et non pelucheux. Ne pas frotter ! En cas de forte salissure, une solution d'eau faiblement savonneuse peut être utilisée (chiffon en microfibre avec liquide vaisselle). Ne pas utiliser de nettoyeurs abrasifs. Ne pas sécher le luminaire en frottant car la charge statique qui en résulte peut détruire l'électronique.

Avertissements

L'installation et la mise en service ne doivent être effectuées que par du personnel spécialisé autorisé (électricien). Le luminaire est destiné exclusivement à l'éclairage et doit être installé conformément aux directives d'installation. Toute autre utilisation ou installation est considérée comme « non conforme à l'usage prévu ». Le non-respect des instructions d'installation peut entraîner la destruction du luminaire. En cas de défaut, retourner le luminaire au fabricant. Conserver les instructions de montage. Sous réserve de modifications techniques. Ne pas monter sur des surfaces humides ou conductrices. L'installation et la mise en service du luminaire ainsi que toute modification du luminaire ne doivent être effectuées que par des spécialistes autorisés (électriciens qualifiés). Les réglementations nationales en matière d'installation doivent être respectées. Toujours débrancher le luminaire du secteur avant d'effectuer des travaux de réparation. Ne jamais raccorder le luminaire sous tension, cela peut entraîner des dommages irréparables sur le luminaire! Le fabricant n'est pas responsable des dommages résultant d'une installation incorrecte, d'une mauvaise utilisation ou de modifications non autorisées du luminaire. La source lumineuse de ce luminaire ne doit être remplacée que par le fabricant ou un technicien de service désigné par le fabricant ou une personne ayant une qualification comparable désignée par le fabricant. Attention, risque de choc électrique. Si vous avez des questions, veuillez contacter le fabricant.



Mettez le luminaire hors tension.



Attention, risque de choc électrique.



ELIMINATION

L'emballage doit être envoyé à DSD (Point vert). Éliminez les emballages en fonction de leur type. Les appareils usagés ne doivent pas être jetés dans les ordures ménagères. Conformément aux directives européennes, l'appareil doit être correctement mis au rebut à la fin de sa durée de vie. Les matériaux contenus dans l'appareil sont alors recyclés et la pollution de l'environnement est évitée. Déposez l'appareil usagé dans un point de collecte pour déchets électroniques ou dans une déchetterie en vue du recyclage. Pour plus d'informations, contactez votre entreprise locale d'élimination des déchets ou l'administration municipale.



La ou les platines LED ne peuvent être remplacées que par smarterion en tant que fabricant. N'essayez pas de remplacer vous-même les composants, car cela annulerait la garantie et la conformité CE.

IP20

Protection contre la pénétration de corps étrangers solides de plus de 12,5 mm de Ø.



Luminaire de la classe de protection III pour le fonctionnement sur très basse tension de sécurité (SELV)