

FICHE PRODUIT

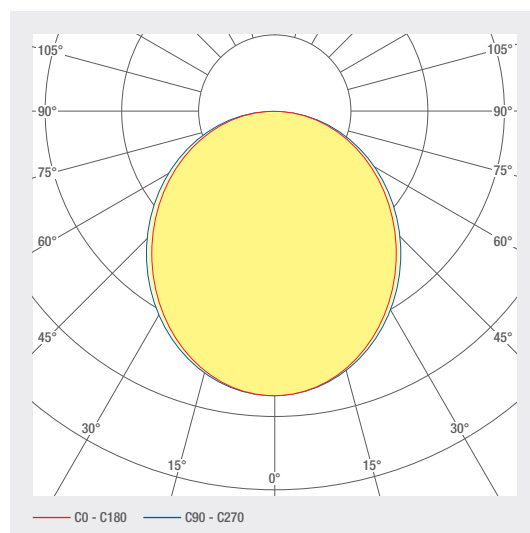
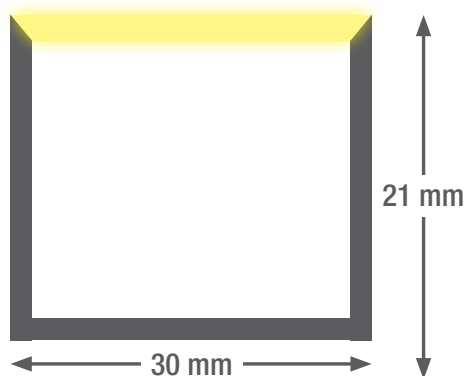
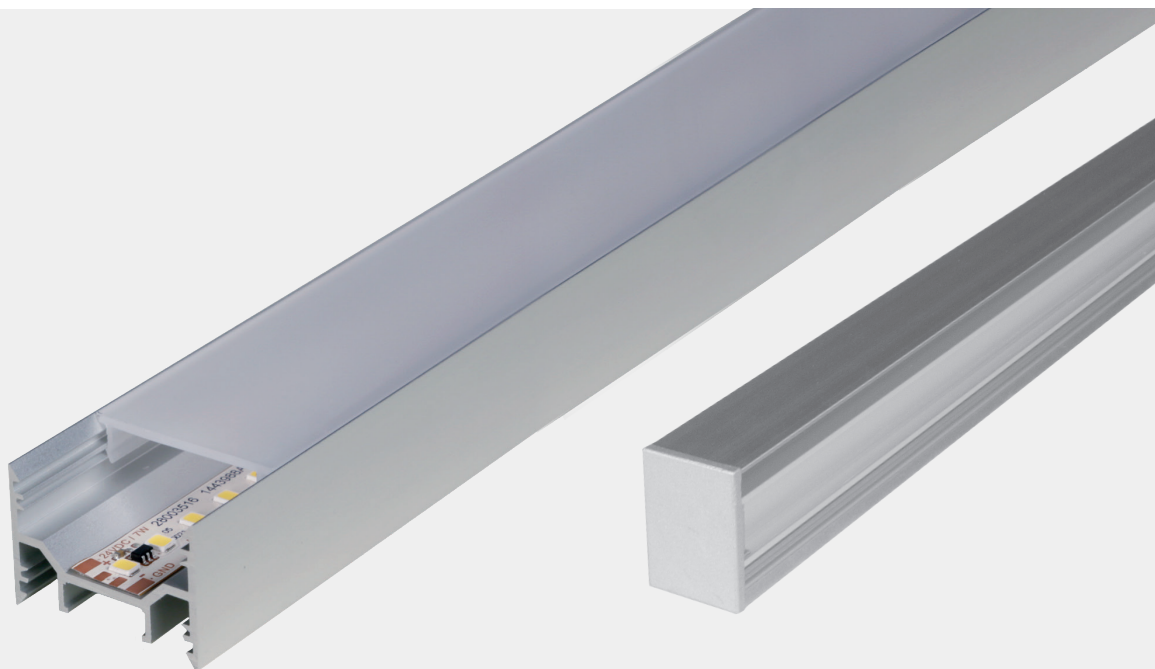
smartLED 2130

Ligne lumineuse LED esthétique et de haute qualité en aluminium anodisé, répondant aux exigences les plus élevées. Grâce à sa longueur variable, elle peut être utilisée comme luminaire individuel ou comme bandeau lumineux, ce qui garantit un éclairage homogène à 100 % sur toute la surface. Montage très simple sans vis apparentes.

- Canal en aluminium anodisé
- Sortie de câble définissable
- cache en PMMA opale pour un éclairage absolument homogène
- Capuchons sans vis en aluminium, couleurs de profilé peintes
- Durée de vie L80B10 > 50 000 h
- Températures de couleur : 2700 K / 3000 K / 4000 K / 6500 K / TW / RGB(W)
- Placer les dispositifs de contrôle à l'extérieur
- Câble de raccordement sans halogène
- En option : Revêtement par poudre RAL ou NCS
- Possibilité de faire passer les câbles dans le profilé

SYSTÈMES À LED



1.251 smartLED 2130



| NO. D'ARTICLE | DÉSIGNATION | PROPRIÉTÉS | | | | | | | | | |
|---------------|---------------|---------------|----------|----------------------|-----------|-----------|---------|-------|--|--|--|
| 1006779 | smartLED 2130 | 24 V DC INPUT | 25.8 W/M | RGB | 120 LED/M | | | | | | |
| 1006778 | smartLED 2130 | 24 V DC INPUT | 19.2 W/M | RGBW 6500 K | 98 LED/M | | | | | | |
| 1006777 | smartLED 2130 | 24 V DC INPUT | 19.2 W/M | RGBW 6000 K | 98 LED/M | | | | | | |
| 1006776 | smartLED 2130 | 24 V DC INPUT | 19.2 W/M | RGBW 3000 K | 98 LED/M | | | | | | |
| 1006773 | smartLED 2130 | 24 V DC INPUT | 18 W/M | 2700 K CRI>80 | 133 LED/M | 1836 LM/M | D A ↑ G | SDCM3 | | | |
| 1006772 | smartLED 2130 | 24 V DC INPUT | 22 W/M | 2700 K CRI>80 | 133 LED/M | 2292 LM/M | D A ↑ G | SDCM3 | | | |
| 1006774 | smartLED 2130 | 24 V DC INPUT | 12 W/M | 2700 K CRI>80 | 133 LED/M | 1211 LM/M | D A ↑ G | SDCM3 | | | |
| 1006771 | smartLED 2130 | 24 V DC INPUT | 7 W/M | 2700 K CRI>80 | 133 LED/M | 757 LM/M | D A ↑ G | SDCM3 | | | |
| 1006770 | smartLED 2130 | 24 V DC INPUT | 12 W/M | 3000 K CRI>80 | 133 LED/M | 1255 LM/M | D A ↑ G | SDCM3 | | | |
| 1006769 | smartLED 2130 | 24 V DC INPUT | 18 W/M | 3000 K CRI>80 | 133 LED/M | 1903 LM/M | D A ↑ G | SDCM3 | | | |
| 1006768 | smartLED 2130 | 24 V DC INPUT | 22 W/M | 3000 K CRI>80 | 133 LED/M | 2375 LM/M | D A ↑ G | SDCM3 | | | |
| 1006767 | smartLED 2130 | 24 V DC INPUT | 7 W/M | 3000 K CRI>80 | 133 LED/M | 784 LM/M | D A ↑ G | SDCM3 | | | |
| 1006766 | smartLED 2130 | 24 V DC INPUT | 12 W/M | 4000 K CRI>80 | 133 LED/M | 1333 LM/M | D A ↑ G | SDCM3 | | | |
| 1006765 | smartLED 2130 | 24 V DC INPUT | 18 W/M | 4000 K CRI>80 | 133 LED/M | 2021 LM/M | D A ↑ G | SDCM3 | | | |
| 1006763 | smartLED 2130 | 24 V DC INPUT | 7 W/M | 4000 K CRI>80 | 133 LED/M | 834 LM/M | D A ↑ G | SDCM3 | | | |
| 1006764 | smartLED 2130 | 24 V DC INPUT | 22 W/M | 4000 K CRI>80 | 133 LED/M | 2524 LM/M | D A ↑ G | SDCM3 | | | |
| 1006775 | smartLED 2130 | 24 V DC INPUT | 24 W/M | 2700 - 6500 K CRI>80 | 120 LED/M | 1449 LM/M | E A ↑ G | SDCM3 | | | |
| 1006759 | smartLED 2130 | 24 V DC INPUT | 7 W/M | 2700 K CRI>90 | 133 LED/M | 653 LM/M | E A ↑ G | SDCM3 | | | |
| 1006760 | smartLED 2130 | 24 V DC INPUT | 22 W/M | 2700 K CRI>90 | 133 LED/M | 1976 LM/M | E A ↑ G | SDCM3 | | | |
| 1006761 | smartLED 2130 | 24 V DC INPUT | 18 W/M | 2700 K CRI>90 | 133 LED/M | 1583 LM/M | E A ↑ G | SDCM3 | | | |
| 1006762 | smartLED 2130 | 24 V DC INPUT | 12 W/M | 2700 K CRI>90 | 133 LED/M | 1044 LM/M | E A ↑ G | SDCM3 | | | |
| 1006757 | smartLED 2130 | 24 V DC INPUT | 18 W/M | 3000 K CRI>90 | 133 LED/M | 1623 LM/M | E A ↑ G | SDCM3 | | | |
| 1006758 | smartLED 2130 | 24 V DC INPUT | 12 W/M | 3000 K CRI>90 | 133 LED/M | 1071 LM/M | E A ↑ G | SDCM3 | | | |
| 1006755 | smartLED 2130 | 24 V DC INPUT | 7 W/M | 3000 K CRI>90 | 133 LED/M | 669 LM/M | E A ↑ G | SDCM3 | | | |
| 1006756 | smartLED 2130 | 24 V DC INPUT | 22 W/M | 3000 K CRI>90 | 133 LED/M | 2026 LM/M | E A ↑ G | SDCM3 | | | |
| 1006753 | smartLED 2130 | 24 V DC INPUT | 18 W/M | 4000 K CRI>90 | 133 LED/M | 1699 LM/M | E A ↑ G | SDCM3 | | | |
| 1006752 | smartLED 2130 | 24 V DC INPUT | 22 W/M | 4000 K CRI>90 | 133 LED/M | 2121 LM/M | E A ↑ G | SDCM3 | | | |

SYSTÈMES À LED

1.251 smartLED 2130

| NO. D'ARTICLE | DÉSIGNATION | PROPRIÉTÉS | | | | | | |
|---------------|---------------|---------------|--------|---------------|-----------|-----------|---|-------|
| 1006751 | smartLED 2130 | 24 V DC INPUT | 7 W/M | 4000 K CRI>90 | 133 LED/M | 701 LM/M |  | SDCM3 |
| 1006754 | smartLED 2130 | 24 V DC INPUT | 12 W/M | 4000 K CRI>90 | 133 LED/M | 1121 LM/M |  | SDCM3 |

Planification de l'éclairage

RELUX®

cliquez sur l'icône Relux pour accéder directement à nos données de conception d'éclairage.

Accessoires



No. d'article
1005886



No. d'article
1006880



No. d'article
1005713



No. d'article
1005874



No. d'article
1006313



No. d'article
1006314

| NO. D'ARTICLE | DÉSIGNATION |
|---------------|---|
| 1005886 | Support de montage |
| 1006880 | Connecteur de raccordement smartCONN droit |
| 1005713 | Connecteur de raccordement smartCONN flexible 90° |
| 1005874 | smartCONN Câblage traversant à conducteur plat |
| 1006313 | smartCONN Connecteur linéaire |
| 1006314 | Connecteur d'angle smartCONN 90° |
| 2002092 | Revêtement transparent, IP67 |

Caractéristiques techniques

| | |
|-------------------------------------|----------------|
| Température de stockage | -25 ... +50 °C |
| Temp. max. de surface | 65 °C |
| Niveau de résistance aux chocs | IK03 |
| Indice de protection (IP) | IP20 |
| Température ambiante ta | 25 °C |
| Durée de vie L80B10 (h) @ ta = 25°C | 50000 h |

1 Cuisine au rez-de-chaussée
5 smartLED 1919 45° / 11W/m / 2700K / IP20
4 Art. Nr. : 1000881
6 24V
3 Länge: 2800 mm
2 Länge tot: 11000 mm 1/2
7 209583-01010100
10 smaterion ag, Zeughausstrasse 10, 8887 Mels

- 1 Poste, p. ex. cuisine
- 2 Numérotation p. les profilés en plusieurs parties
- 3 Longueur du profil
- 4 Numéro d'article
- 5 Type de profil, p. ex. smartLED 1216
- 6 Voltage, p. ex. 24 V
- 7 Puissance, p. ex. 23W/m
- 8 Température de couleur, p. ex. 3000K
- 9 Protection IP, p. ex. IP20
- 10 Adresse du fabricant
- 11 Code QR avec ID d'identification unique

Raccordement électrique



1: V+
2: V-



1: V+
2: WW(-)
3: CW(-)

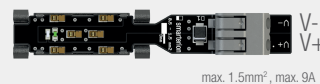


1: V+ 3: G(-)
2: B(-) 4: R(-)



1: V+ 4: R(-)
2: B(-) 5: W(-)
3: G(-)

smartCONN System

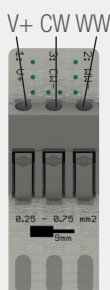


max. 1.5mm², max. 9A

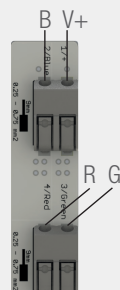
smartWIRE



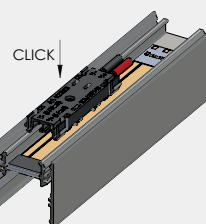
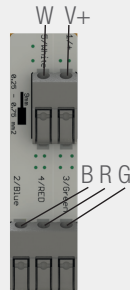
smartWIRE



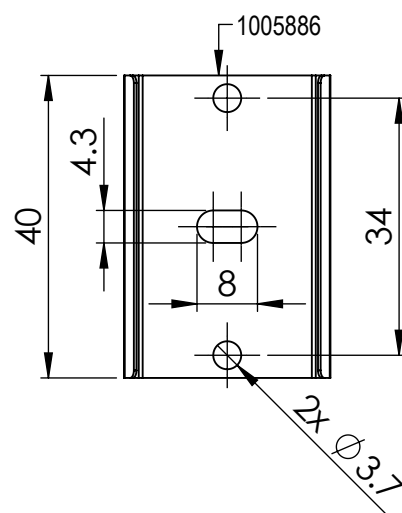
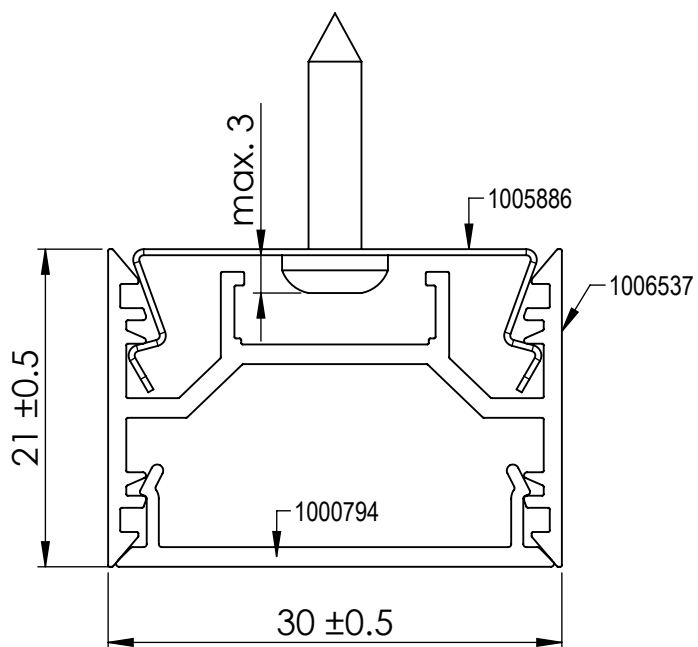
smartWIRE



smartWIRE



Dimensions

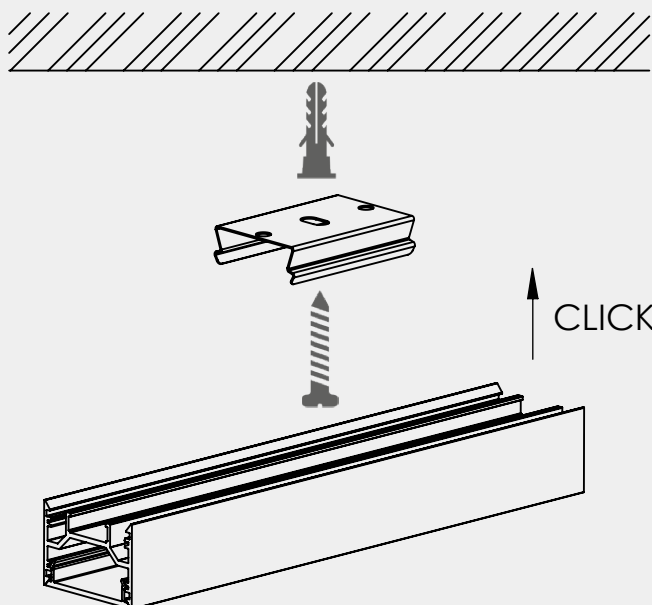


Instructions de montage

Step 1



Step 2



Lors du montage de l'agrafe, s'assurer qu'il est encore possible de la tourner un peu, sinon des craquements peuvent se produire en cas de dilatation thermique.

Nettoyage et entretien

Nettoyer le luminaire avec un chiffon humide et non pelucheux. Ne pas frotter ! En cas de forte salissure, une solution d'eau faiblement savonneuse peut être utilisée (chiffon en microfibre avec liquide vaisselle). Ne pas utiliser de nettoyeurs abrasifs. Ne pas sécher le luminaire en frottant car la charge statique qui en résulte peut détruire l'électronique.

Avertissements

L'installation et la mise en service ne doivent être effectuées que par du personnel spécialisé autorisé (électricien). Le luminaire est destiné exclusivement à l'éclairage et doit être installé conformément aux directives d'installation. Toute autre utilisation ou installation est considérée comme « non conforme à l'usage prévu ». Le non-respect des instructions d'installation peut entraîner la destruction du luminaire. En cas de défaut, retourner le luminaire au fabricant. Conserver les instructions de montage. Sous réserve de modifications techniques. Ne pas monter sur des surfaces humides ou conductrices. L'installation et la mise en service du luminaire ainsi que toute modification du luminaire ne doivent être effectuées que par des spécialistes autorisés (électriciens qualifiés). Les réglementations nationales en matière d'installation doivent être respectées. Toujours débrancher le luminaire du secteur avant d'effectuer des travaux de réparation. Ne jamais raccorder le luminaire sous tension, cela peut entraîner des dommages irréparables sur le luminaire! Le fabricant n'est pas responsable des dommages résultant d'une installation incorrecte, d'une mauvaise utilisation ou de modifications non autorisées du luminaire. La source lumineuse de ce luminaire ne doit être remplacée que par le fabricant ou un technicien de service désigné par le fabricant ou une personne ayant une qualification comparable désignée par le fabricant. Attention, risque de choc électrique. Si vous avez des questions, veuillez contacter le fabricant.



Mettez le luminaire hors tension.



Attention, risque de choc électrique.



ELIMINATION

L'emballage doit être envoyé à DSD (Point vert). Éliminez les emballages en fonction de leur type. Les appareils usagés ne doivent pas être jetés dans les ordures ménagères. Conformément aux directives européennes, l'appareil doit être correctement mis au rebut à la fin de sa durée de vie. Les matériaux contenus dans l'appareil sont alors recyclés et la pollution de l'environnement est évitée. Déposez l'appareil usagé dans un point de collecte pour déchets électroniques ou dans une déchetterie en vue du recyclage. Pour plus d'informations, contactez votre entreprise locale d'élimination des déchets ou l'administration municipale.



La ou les platines LED ne peuvent être remplacées que par smarterion en tant que fabricant. N'essayez pas de remplacer vous-même les composants, car cela annulerait la garantie et la conformité CE.

IP20

Protection contre la pénétration de corps étrangers solides de plus de 12,5 mm de Ø.



Luminaires de la classe de protection III pour le fonctionnement sur très basse tension de sécurité (SELV)