

## FICHE PRODUIT

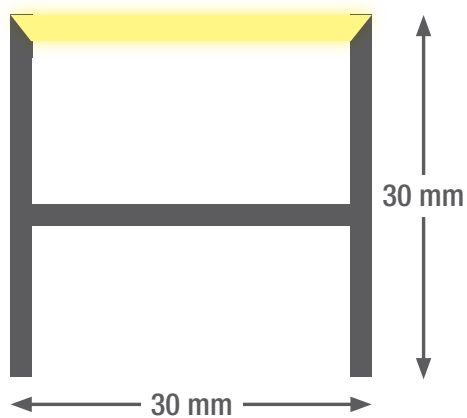
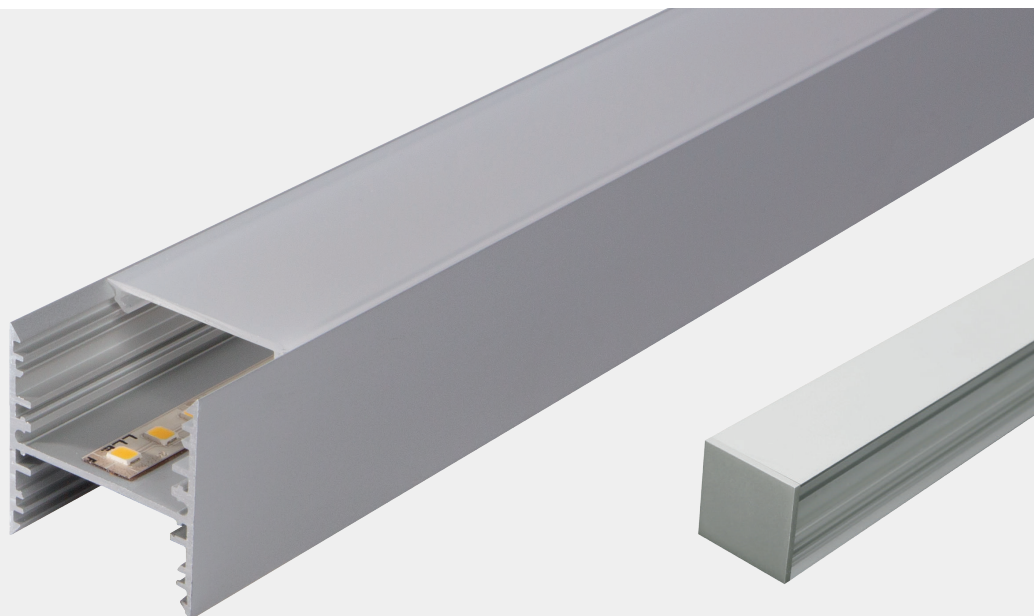
# smartLED 3030 V2.0

Ligne lumineuse LED élégante et de haute qualité en aluminium anodisé, satisfaisant aux exigences les plus élevées. En raison de la longueur variable, le luminaire peut être utilisé comme luminaire individuel ou comme bande lumineuse, garantissant ainsi un éclairage homogène à 100 % sur toute la longueur. Montage simple sans vis visibles.

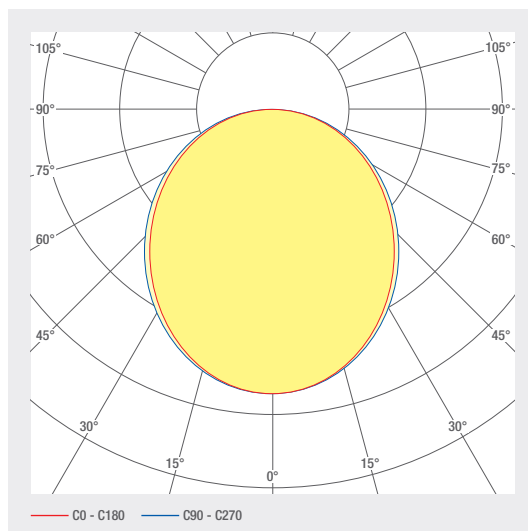
- Canal en aluminium anodisé
- Sortie de câble définissable
- cache en PMMA opale pour un éclairage absolument homogène
- Capuchons sans vis en aluminium, couleurs de profilé peintes
- Durée de vie L80B10 > 50 000 h
- Températures de couleur : 2700 K / 3000 K / 4000 K / 6500 K / TW / RGB(W)
- Placer les dispositifs de contrôle à l'extérieur
- Câble de raccordement sans halogène
- En option : Revêtement par poudre RAL ou NCS
- Possibilité de faire passer les câbles dans le profilé

## SYSTÈMES À LED

# 1.250 smartLED 3030 V2.0



Longueur du profilé jusqu'à 5 m en une pièce,  
supérieure à 5 m en plusieurs pièces



NO. D'ARTICLE	DÉSIGNATION	PROPRIÉTÉS									
1001381	smartLED 3030	24 V DC INPUT	25.8 W/M	DIFFUSED BEAM	RGB	120 LED/M					
1001420	smartLED 3030	24 V DC INPUT	19.2 W/M	DIFFUSED BEAM	RGBW 6500 K	98 LED/M					
1001392	smartLED 3030	24 V DC INPUT	19.2 W/M	DIFFUSED BEAM	RGBW 6000 K	98 LED/M					
1001393	smartLED 3030	24 V DC INPUT	19.2 W/M	DIFFUSED BEAM	RGBWW 3000 K	98 LED/M					
1002931	smartLED 3030	24 V DC INPUT	12 W/M	DIFFUSED BEAM	2700 K CRI>80	133 LED/M	1192 LM/M	D A ↑ G	SDCM3		
1002874	smartLED 3030	24 V DC INPUT	22 W/M	DIFFUSED BEAM	2700 K CRI>80	133 LED/M	2256 LM/M	D A ↑ G	SDCM3		
1006113	smartLED 3030	24 V DC INPUT	7 W/M	DIFFUSED BEAM	2700 K CRI>80	133 LED/M	745 LM/M	D A ↑ G	SDCM3		
1006114	smartLED 3030	24 V DC INPUT	18 W/M	DIFFUSED BEAM	2700 K CRI>80	133 LED/M	1807 LM/M	D A ↑ G	SDCM3		
1002875	smartLED 3030	24 V DC INPUT	22 W/M	DIFFUSED BEAM	3000 K CRI>80	133 LED/M	2338 LM/M	D A ↑ G	SDCM3		
1002932	smartLED 3030	24 V DC INPUT	12 W/M	DIFFUSED BEAM	3000 K CRI>80	133 LED/M	1235 LM/M	D A ↑ G	SDCM3		
1006116	smartLED 3030	24 V DC INPUT	18 W/M	DIFFUSED BEAM	3000 K CRI>80	133 LED/M	1873 LM/M	D A ↑ G	SDCM3		
1006115	smartLED 3030	24 V DC INPUT	7 W/M	DIFFUSED BEAM	3000 K CRI>80	133 LED/M	772 LM/M	D A ↑ G	SDCM3		
1002933	smartLED 3030	24 V DC INPUT	12 W/M	DIFFUSED BEAM	4000 K CRI>80	133 LED/M	1312 LM/M	D A ↑ G	SDCM3		
1002876	smartLED 3030	24 V DC INPUT	22 W/M	DIFFUSED BEAM	4000 K CRI>80	133 LED/M	2484 LM/M	D A ↑ G	SDCM3		
1006118	smartLED 3030	24 V DC INPUT	18 W/M	DIFFUSED BEAM	4000 K CRI>80	133 LED/M	1989 LM/M	D A ↑ G	SDCM3		
1006117	smartLED 3030	24 V DC INPUT	7 W/M	DIFFUSED BEAM	4000 K CRI>80	133 LED/M	820 LM/M	D A ↑ G	SDCM3		
1004629	smartLED 3030	24 V DC INPUT	18 W/M	DIFFUSED BEAM	2700 - 6500 K CRI>80	120 LED/M		E A ↑ G	SDCM3		
1000881	smartLED 3030	24 V DC INPUT	12 W/M	DIFFUSED BEAM	2700 K CRI>90	133 LED/M	1027 LM/M	E A ↑ G	SDCM3		
1000882	smartLED 3030	24 V DC INPUT	22 W/M	DIFFUSED BEAM	2700 K CRI>90	133 LED/M	1945 LM/M	E A ↑ G	SDCM3		
1006119	smartLED 3030	24 V DC INPUT	7 W/M	DIFFUSED BEAM	2700 K CRI>90	133 LED/M	642 LM/M	E A ↑ G	SDCM3		
1006120	smartLED 3030	24 V DC INPUT	18 W/M	DIFFUSED BEAM	2700 K CRI>90	133 LED/M	1558 LM/M	E A ↑ G	SDCM3		
1000883	smartLED 3030	24 V DC INPUT	12 W/M	DIFFUSED BEAM	3000 K CRI>90	133 LED/M	1054 LM/M	E A ↑ G	SDCM3		
1000884	smartLED 3030	24 V DC INPUT	22 W/M	DIFFUSED BEAM	3000 K CRI>90	133 LED/M	1994 LM/M	E A ↑ G	SDCM3		
1006121	smartLED 3030	24 V DC INPUT	7 W/M	DIFFUSED BEAM	3000 K CRI>90	133 LED/M	659 LM/M	E A ↑ G	SDCM3		
1006122	smartLED 3030	24 V DC INPUT	18 W/M	DIFFUSED BEAM	3000 K CRI>90	133 LED/M	1597 LM/M	E A ↑ G	SDCM3		
1000885	smartLED 3030	24 V DC INPUT	12 W/M	DIFFUSED BEAM	4000 K CRI>90	133 LED/M	1103 LM/M	E A ↑ G	SDCM3		
1000886	smartLED 3030	24 V DC INPUT	22 W/M	DIFFUSED BEAM	4000 K CRI>90	133 LED/M	2088 LM/M	E A ↑ G	SDCM3		

## SYSTÈMES À LED

1.250 smartLED 3030 V2.0

NO. D'ARTICLE	DÉSIGNATION	PROPRIÉTÉS							
1006123	smartLED 3030	24 V DC INPUT	7 W/M	DIFFUSED BEAM	4000 K CRI>90	133 LED/M	690 LM/M	E A G	SDCM3
1006124	smartLED 3030	24 V DC INPUT	18 W/M	DIFFUSED BEAM	4000 K CRI>90	133 LED/M	1672 LM/M	E A G	SDCM3

## Planification de l'éclairage

**RELUX®**

cliquez sur l'icône Relux pour accéder directement à nos données de conception d'éclairage.

## Accessoires



No. d'article  
1005886



No. d'article  
1001220



No. d'article  
1000989



No. d'article  
1001424

NO. D'ARTICLE	DÉSIGNATION
1005886	Support de montage
1001220	Attache de montage pivotant
1000989	Profilé de sol 3030 V2.0 / U6030 aluminium anodisé
1001424	Suspension à corde de 3 m sans sortie de câble
1005015	Suspension de câble 3 m avec sortie de câble
2002095	Peinture de protection IP65
2002092	Revêtement transparent, IP67
1002371	Revêtement opale, IP68

## Caractéristiques techniques

Température de stockage	-25 ... +50 °C
Temp. max. de surface	65 °C
Niveau de résistance aux chocs	IK03
Indice de protection (IP)	IP20
Température ambiante ta	25 °C
Durée de vie L80B10 (h) @ ta = 25°C	50000 h

**1** Cuisine au rez-de-chaussée **7** **8** **9**  
**5** smartLED 1919 45° / 11W/m / 2700K / IP20 **11**  
**4** Art. Nr. : 1000881 **6** 24V **2**  
 CE **3** Länge: 2800 mm **10** smaterion ag, Zeughausstrasse 10, 8887 Mels  
 Länge tot: 11000 mm **1/2**

- 1** Poste, p. ex. cuisine
- 2** Numérotation p. les profilés en plusieurs parties
- 3** Longueur du profil
- 4** Numéro d'article
- 5** Type de profil, p. ex. smartLED 1216
- 6** Voltage, p. ex. 24 V
- 7** Puissance, p. ex. 23W/m
- 8** Température de couleur, p. ex. 3000K
- 9** Protection IP, p. ex. IP20
- 10** Adresse du fabricant
- 11** Code QR avec ID d'identification unique

## Raccordement électrique



1: V+  
2: V-



1: V+  
2: WW(-)  
3: CW(-)

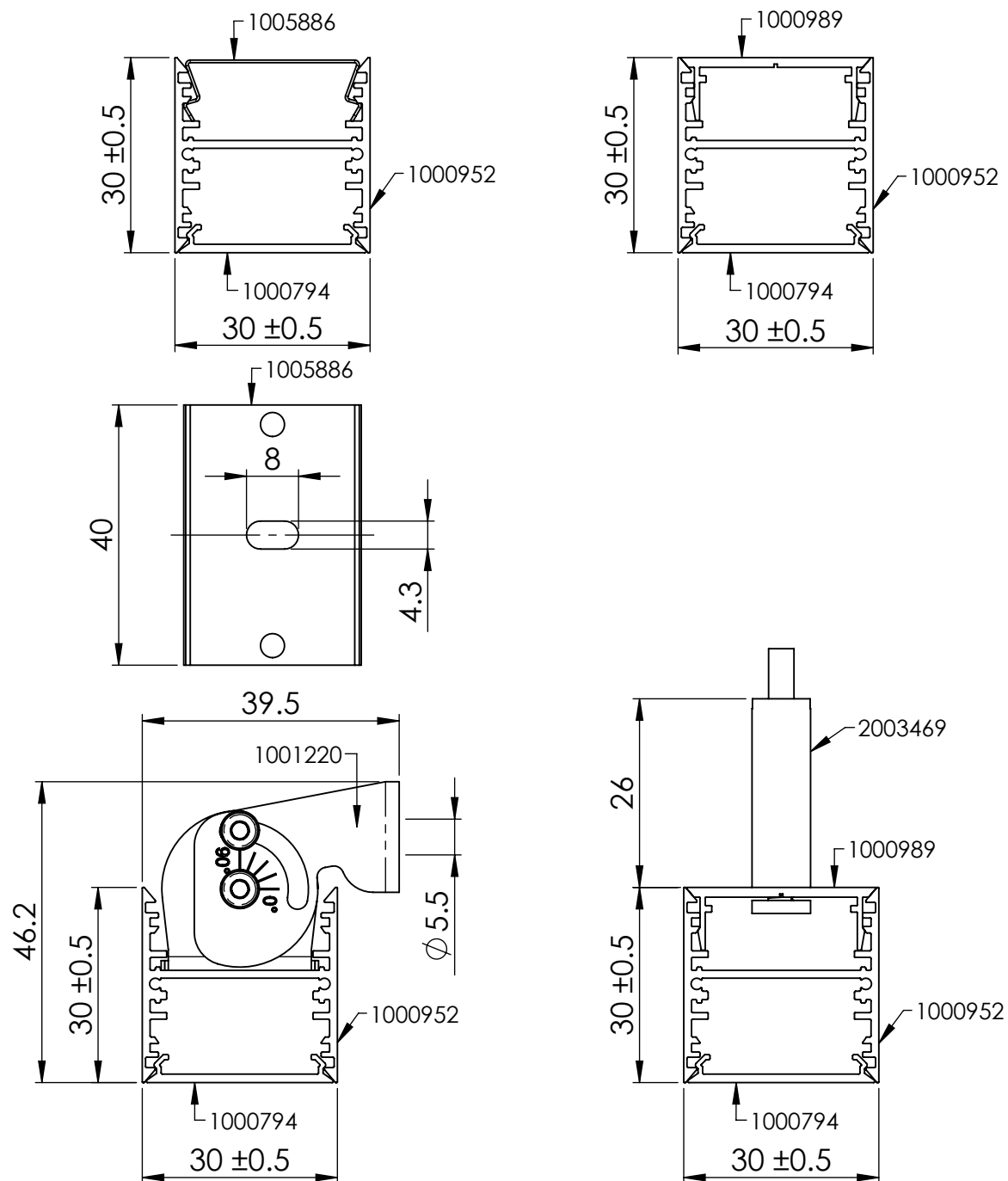


1: V+ 3: G(-)  
2: B(-) 4: R(-)



1: V+ 4: R(-)  
2: B(-) 5: W(-)  
3: G(-)

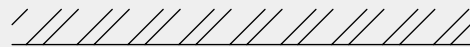
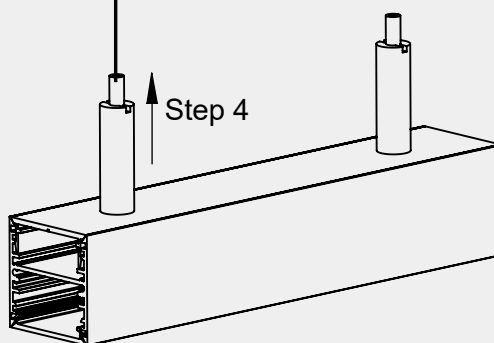
# Dimensions



## Instructions de montage

**Step 1****Step 2**

CLICK ↑

**Step 3****Step 4**

Lors du montage avec des attaches, ne pas utiliser de vis à tête fraisée. Si des vis à tête fraisée sont utilisées, l'attache peut se déformer et la force de maintien sera alors réduite.

## Nettoyage et entretien

Nettoyer le luminaire avec un chiffon humide et non pelucheux. Ne pas frotter ! En cas de forte salissure, une solution d'eau faiblement savonneuse peut être utilisée (chiffon en microfibre avec liquide vaisselle). Ne pas utiliser de nettoyeurs abrasifs. Ne pas sécher le luminaire en frottant car la charge statique qui en résulte peut détruire l'électronique.

## Avertissements

L'installation et la mise en service ne doivent être effectuées que par du personnel spécialisé autorisé (électricien). Le luminaire est destiné exclusivement à l'éclairage et doit être installé conformément aux directives d'installation. Toute autre utilisation ou installation est considérée comme « non conforme à l'usage prévu ». Le non-respect des instructions d'installation peut entraîner la destruction du luminaire. En cas de défaut, retourner le luminaire au fabricant. Conserver les instructions de montage. Sous réserve de modifications techniques. Ne pas monter sur des surfaces humides ou conductrices. L'installation et la mise en service du luminaire ainsi que toute modification du luminaire ne doivent être effectuées que par des spécialistes autorisés (électriciens qualifiés). Les réglementations nationales en matière d'installation doivent être respectées. Toujours débrancher le luminaire du secteur avant d'effectuer des travaux de réparation. Ne jamais raccorder le luminaire sous tension, cela peut entraîner des dommages irréparables sur le luminaire! Le fabricant n'est pas responsable des dommages résultant d'une installation incorrecte, d'une mauvaise utilisation ou de modifications non autorisées du luminaire. La source lumineuse de ce luminaire ne doit être remplacée que par le fabricant ou un technicien de service désigné par le fabricant ou une personne ayant une qualification comparable désignée par le fabricant. Attention, risque de choc électrique. Si vous avez des questions, veuillez contacter le fabricant.



Mettez le luminaire hors tension.



Attention, risque de choc électrique.



### ELIMINATION

L'emballage doit être envoyé à DSD (Point vert). Éliminez les emballages en fonction de leur type. Les appareils usagés ne doivent pas être jetés dans les ordures ménagères. Conformément aux directives européennes, l'appareil doit être correctement mis au rebut à la fin de sa durée de vie. Les matériaux contenus dans l'appareil sont alors recyclés et la pollution de l'environnement est évitée. Déposez l'appareil usagé dans un point de collecte pour déchets électroniques ou dans une déchetterie en vue du recyclage. Pour plus d'informations, contactez votre entreprise locale d'élimination des déchets ou l'administration municipale.



La ou les platines LED ne peuvent être remplacées que par smarterion en tant que fabricant. N'essayez pas de remplacer vous-même les composants, car cela annulerait la garantie et la conformité CE.

## IP20

Protection contre la pénétration de corps étrangers solides de plus de 12,5 mm de Ø.



luminaires de la classe de protection III pour le fonctionnement sur très basse tension de sécurité (SELV)