



## FICHE PRODUIT

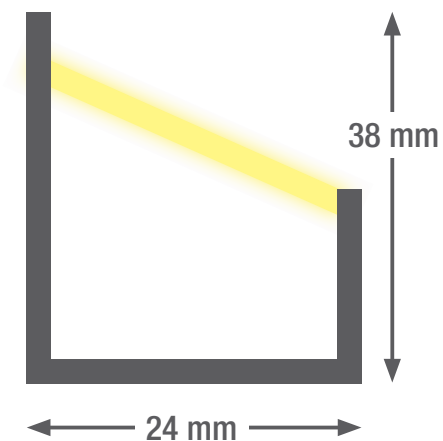
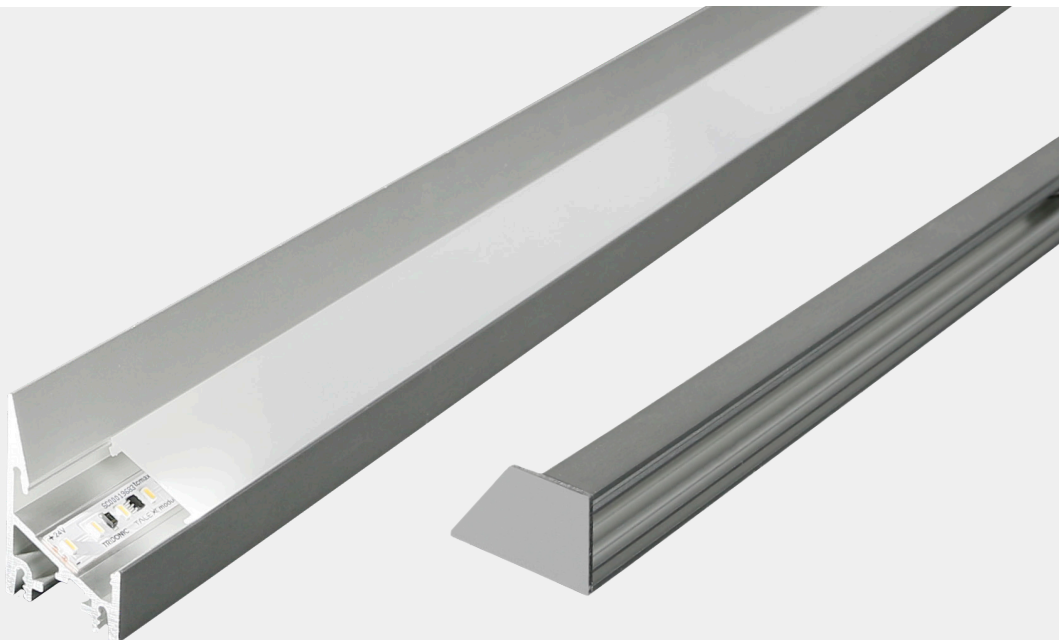
# smartLED 3824

Ligne lumineuse LED élégante et de haute qualité en aluminium anodisé qui satisfait aux exigences les plus élevées. En raison de la longueur variable, le luminaire peut être utilisé comme luminaire individuel ou comme bande lumineuse, garantissant ainsi un éclairage homogène sur toute la longueur. La ligne lumineuse LED est destinée aux applications d'éclairage en corniche. Les attaches de fixation ne sont pas visibles. La ligne lumineuse LED est destinée à l'éclairage mural où une vue directe du diffuseur n'est pas souhaitée.

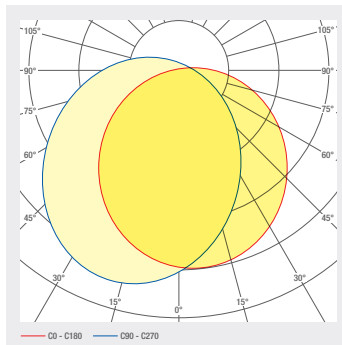
- Canal en aluminium anodisé
- Sortie de câble définissable
- Optiques 30° / PC opale disponibles
- Capuchons sans vis en aluminium, couleurs de profilé peintes
- Durée de vie L80B10 > 50 000 h
- Températures de couleur : 2700 K / 3000 K / 4000 K / 6500 K / TW / RGB(W)
- Placer les dispositifs de contrôle à l'extérieur
- Câble de raccordement sans halogène
- En option : Revêtement par poudre RAL ou NCS
- Rayonnement asymétrique

## SYSTÈMES À LED

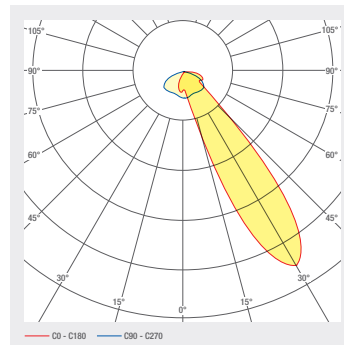
# 1.220 smartLED 3824



Abdeckung diffus



Abdeckung 30°



Longueur du profilé jusqu'à 5 m en une pièce,  
supérieure à 5 m en plusieurs pièces

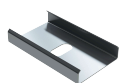
| NO. D'ARTICLE | DÉSIGNATION   | PROPRIÉTÉS    |          |   |           |           |   |       |  |  |  |
|---------------|---------------|---------------|----------|---|-----------|-----------|---|-------|--|--|--|
| 1002391       | smartLED 3824 | 24 V DC INPUT | 25.8 W/M |  RGB         | 120 LED/M |           |   |       |  |  |  |
| 1002389       | smartLED 3824 | 24 V DC INPUT | 19.2 W/M |  RGBW 6500 K | 98 LED/M  |           |   |       |  |  |  |
| 1002390       | smartLED 3824 | 24 V DC INPUT | 19.2 W/M |  RGBW 8000 K | 98 LED/M  |           |   |       |  |  |  |
| 1002388       | smartLED 3824 | 24 V DC INPUT | 19.2 W/M |  RGBW 3000 K | 98 LED/M  |           |   |       |  |  |  |
| 1002413       | smartLED 3824 | 24 V DC INPUT | 22 W/M   | 2700 K CRI>80   | 133 LED/M | 2401 LM/M |  DAG   | SDCM3 |  |  |  |
| 1002830       | smartLED 3824 | 24 V DC INPUT | 12 W/M   | 2700 K CRI>80   | 133 LED/M | 1269 LM/M |  DAG   | SDCM3 |  |  |  |
| 1002829       | smartLED 3824 | 24 V DC INPUT | 12 W/M   | 3000 K CRI>80   | 133 LED/M | 1315 LM/M |  DAG   | SDCM3 |  |  |  |
| 1002399       | smartLED 3824 | 24 V DC INPUT | 22 W/M   | 3000 K CRI>80   | 133 LED/M | 2488 LM/M |  DAG   | SDCM3 |  |  |  |
| 1002828       | smartLED 3824 | 24 V DC INPUT | 12 W/M   | 4000 K CRI>80   | 133 LED/M | 1397 LM/M |  DAG   | SDCM3 |  |  |  |
| 1002398       | smartLED 3824 | 24 V DC INPUT | 22 W/M   | 4000 K CRI>80   | 133 LED/M | 2644 LM/M |  DAG   | SDCM3 |  |  |  |
| 1004627       | smartLED 3824 | 24 V DC INPUT | 18 W/M   | 2700 - 6500 K CRI>80  | 120 LED/M | 1518 LM/M |  EAG   | SDCM3 |  |  |  |
| 1002395       | smartLED 3824 | 24 V DC INPUT | 22 W/M   | 2700 K CRI>90   | 133 LED/M | 2071 LM/M |  EAG | SDCM3 |  |  |  |
| 1002392       | smartLED 3824 | 24 V DC INPUT | 12 W/M   | 2700 K CRI>90   | 133 LED/M | 1094 LM/M |  EAG | SDCM3 |  |  |  |
| 1002393       | smartLED 3824 | 24 V DC INPUT | 12 W/M   | 3000 K CRI>90   | 133 LED/M | 1122 LM/M |  EAG | SDCM3 |  |  |  |
| 1002396       | smartLED 3824 | 24 V DC INPUT | 22 W/M   | 3000 K CRI>90   | 133 LED/M | 2123 LM/M |  EAG | SDCM3 |  |  |  |
| 1002394       | smartLED 3824 | 24 V DC INPUT | 12 W/M   | 4000 K CRI>90   | 133 LED/M | 1174 LM/M |  EAG | SDCM3 |  |  |  |
| 1002397       | smartLED 3824 | 24 V DC INPUT | 22 W/M   | 4000 K CRI>90   | 133 LED/M | 2222 LM/M |  EAG | SDCM3 |  |  |  |

## Planification de l'éclairage

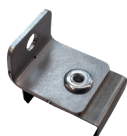
# RELUX®

cliquez sur l'icône Relux pour accéder directement à nos données de conception d'éclairage.

## Accessoires



No. d'article  
3100020



No. d'article  
1002532

| NO. D'ARTICLE | DÉSIGNATION                        |
|---------------|------------------------------------|
| 3100020       |                                    |
| 1002532       | Fixation murale pour smartLED 3824 |
| 2002095       | Peinture de protection IP65        |
| 1002730       | Revêtement opale, IP68             |

## Caractéristiques techniques

|                                     |                |
|-------------------------------------|----------------|
| Température de stockage             | -25 ... +50 °C |
| Temp. max. de surface               | 65 °C          |
| Niveau de résistance aux chocs      | IK03           |
| Indice de protection (IP)           | IP20           |
| Température ambiante ta             | 25 °C          |
| Durée de vie L80B10 (h) @ ta = 25°C | 50000 h        |

1

5

4

**Cuisine au rez-de-chaussée**  
**smartLED 1919 45° / 11W/m / 2700K / IP20**  
**Art. Nr. : 1000881**

3

Länge: 2800 mm  
Länge tot: 11000 mm

6

24V

2

1/2

7

23W/m

8

3000K

9

IP20

10

smaterion ag, Zeughausstrasse 10, 8887 Mels

11

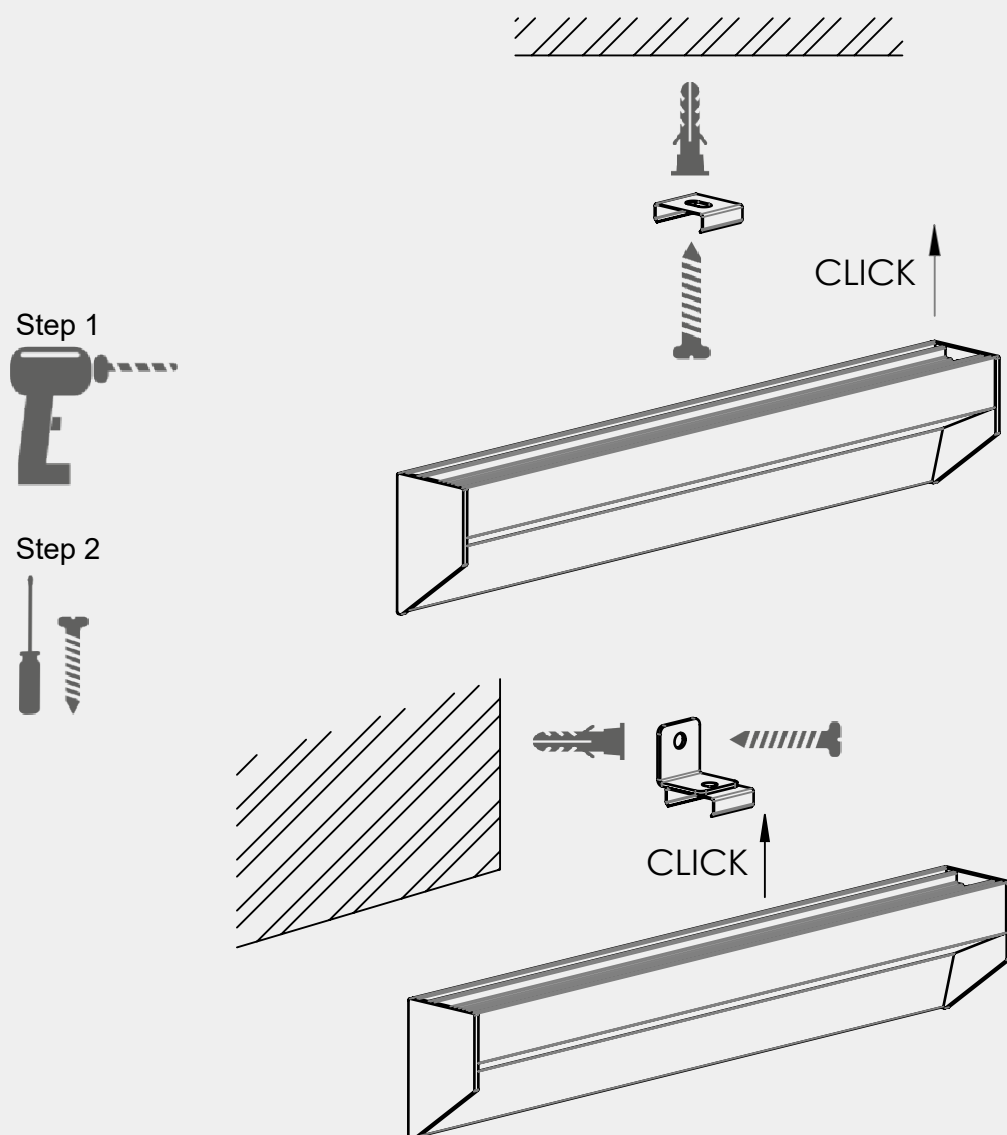
209583-01010100

- |   |  |
|---|--|
| 1 Poste, p. ex. cuisine                             | 7 Puissance, p. ex. 23W/m                  |
| 2 Numérotation p. les profilés en plusieurs parties | 8 Température de couleur, p. ex. 3000K     |
| 3 Longueur du profil                                | 9 Protection IP, p. ex. IP20               |
| 4 Numéro d'article                                  | 10 Adresse du fabricant                    |
| 5 Type de profil, p. ex. smartLED 1216              | 11 Code QR avec ID d'identification unique |
| 6 Voltage, p. ex. 24 V                              |  |

Technical drawing showing a mechanical assembly with dimensions and part numbers:

- Top View (Left):** Shows a rectangular plate with dimensions 21 (width) and 38.3 (height). A central feature has a width of 24 and a height of 13.8. A diagonal line indicates a section cut. Part numbers 1001267 and 1002417 are labeled.
- Side View (Right):** Shows a cross-section of the assembly. The total height is 15. The width of the top flange is 16, and the width of the bottom flange is 5. A part number 1002532 is labeled.
- Front View (Bottom):** Shows a cross-section of the assembly. The total height is 15. The width of the top flange is 8. A part number 1001267 is labeled.
- Bottom View (Right):** Shows a cross-section of the assembly. The total height is 15. The width of the top flange is 5. A hole is shown with a diameter of  $\phi 4.2$ .

## Instructions de montage



Lors du montage de l'agrafe, s'assurer qu'il est encore possible de la tourner un peu, sinon des craquements peuvent se produire en cas de dilatation thermique.

### Nettoyage et entretien

Nettoyer le luminaire avec un chiffon humide et non pelucheux. Ne pas frotter ! En cas de forte salissure, une solution d'eau faiblement savonneuse peut être utilisée (chiffon en microfibre avec liquide vaisselle). Ne pas utiliser de nettoyeurs abrasifs. Ne pas sécher le luminaire en frottant car la charge statique qui en résulte peut détruire l'électronique.

### Avertissements

L'installation et la mise en service ne doivent être effectuées que par du personnel spécialisé autorisé (électricien). Le luminaire est destiné exclusivement à l'éclairage et doit être installé conformément aux directives d'installation. Toute autre utilisation ou installation est considérée comme « non conforme à l'usage prévu ». Le non-respect des instructions d'installation peut entraîner la destruction du luminaire. En cas de défaut, retourner le luminaire au fabricant. Conserver les instructions de montage. Sous réserve de modifications techniques. Ne pas monter sur des surfaces humides ou conductrices. L'installation et la mise en service du luminaire ainsi que toute modification du luminaire ne doivent être effectuées que par des spécialistes autorisés (électriciens qualifiés). Les réglementations nationales en matière d'installation doivent être respectées. Toujours débrancher le luminaire du secteur avant d'effectuer des travaux de réparation. Ne jamais raccorder le luminaire sous tension, cela peut entraîner des dommages irréparables sur le luminaire ! Le fabricant n'est pas responsable des dommages résultant d'une installation incorrecte, d'une mauvaise utilisation ou de modifications non autorisées du luminaire. La source lumineuse de ce luminaire ne doit être remplacée que par le fabricant ou un technicien de service désigné par le fabricant ou une personne ayant une qualification comparable désignée par le fabricant. Attention, risque de choc électrique. Si vous avez des questions, veuillez contacter le fabricant.



Mettez le luminaire hors tension.



Attention, risque de choc électrique.



#### ELIMINATION

L'emballage doit être envoyé à DSD (Point vert). Éliminez les emballages en fonction de leur type. Les appareils usagés ne doivent pas être jetés dans les ordures ménagères. Conformément aux directives européennes, l'appareil doit être correctement mis au rebut à la fin de sa durée de vie. Les matériaux contenus dans l'appareil sont alors recyclés et la pollution de l'environnement est évitée. Déposez l'appareil usagé dans un point de collecte pour déchets électroniques ou dans une déchetterie en vue du recyclage. Pour plus d'informations, contactez votre entreprise locale d'élimination des déchets ou l'administration municipale.



La ou les platines LED ne peuvent être remplacées que par smarterion en tant que fabricant. N'essayez pas de remplacer vous-même les composants, car cela annulerait la garantie et la conformité CE.

## IP20

Protection contre la pénétration de corps étrangers solides de plus de 12,5 mm de Ø.



Luminaires de la classe de protection III pour le fonctionnement sur très basse tension de sécurité (SELV)