



FICHE PRODUIT

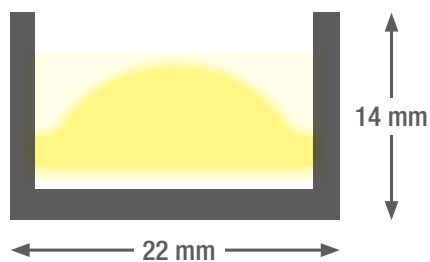
smartLED L1422

Ligne de lumière LED élégante et de haute qualité en aluminium anodisé qui satisfait aux exigences les plus élevées. Grâce à la longueur variable, elle peut être utilisée aussi bien comme luminaire individuel que comme bande lumineuse, garantissant un éclairage homogène à 100 % sur toute la ligne.

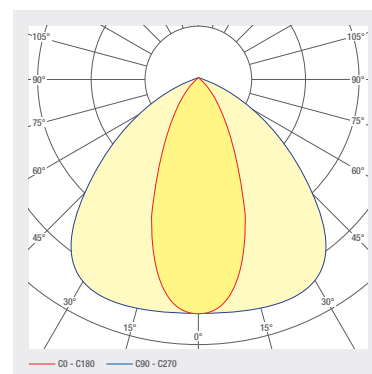
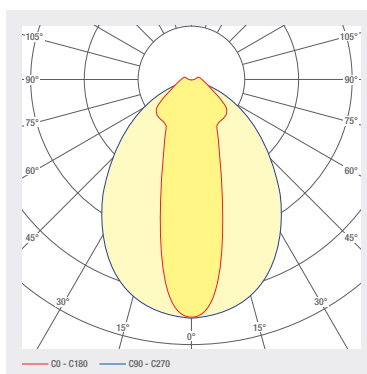
- Canal en aluminium anodisé
- Sortie de câble définissable
- cache en PMMA opale pour un éclairage absolument homogène
- Capuchons sans vis en aluminium, couleurs de profilé peintes
- Optiques 15° / 30° disponibles
- Durée de vie L80B10 > 50000 h
- Températures de couleur : 2700 K / 3000 K / 4000 K / 6500 K / TW / RGB(W)
- Placer les dispositifs de contrôle à l'extérieur
- Câble de raccordement sans halogène
- En option : Revêtement par poudre RAL ou NCS

SYSTÈMES À LED

1.152 smartLED L1422





Longueur du profilé jusqu'à 5 m en une pièce,
supérieure à 5 m en plusieurs pièces



NO. D'ARTICLE	DÉSIGNATION	PROPRIÉTÉS									
1006071	smartLED L1422	24 V DC INPUT	25.8 W/M	RGB	120 LED/M						
1006072	smartLED L1422	24 V DC INPUT	19.2 W/M	RGBW 6500 K	98 LED/M						
1006073	smartLED L1422	24 V DC INPUT	19.2 W/M	RGBW 8000 K	98 LED/M						
1006074	smartLED L1422	24 V DC INPUT	19.2 W/M	RGBW 3000 K	98 LED/M						
1006078	smartLED L1422	24 V DC INPUT	7 W/M	2700 K CRI>80	133 LED/M	1033 LM/M	D A ↑ G	SDCM3			
1006076	smartLED L1422	24 V DC INPUT	18 W/M	2700 K CRI>80	133 LED/M	2506 LM/M	D A ↑ G	SDCM3			
1006077	smartLED L1422	24 V DC INPUT	22 W/M	2700 K CRI>80	133 LED/M	3129 LM/M	D A ↑ G	SDCM3			
1006075	smartLED L1422	24 V DC INPUT	12 W/M	2700 K CRI>80	133 LED/M	1653 LM/M	D A ↑ G	SDCM3			
1006081	smartLED L1422	24 V DC INPUT	22 W/M	3000 K CRI>80	133 LED/M	3243 LM/M	D A ↑ G	SDCM3			
1006082	smartLED L1422	24 V DC INPUT	7 W/M	3000 K CRI>80	133 LED/M	1071 LM/M	D A ↑ G	SDCM3			
1006080	smartLED L1422	24 V DC INPUT	18 W/M	3000 K CRI>80	133 LED/M	2598 LM/M	D A ↑ G	SDCM3			
1006079	smartLED L1422	24 V DC INPUT	12 W/M	3000 K CRI>80	133 LED/M	1713 LM/M	D A ↑ G	SDCM3			
1006083	smartLED L1422	24 V DC INPUT	12 W/M	4000 K CRI>80	133 LED/M	1820 LM/M	D A ↑ G	SDCM3			
1006085	smartLED L1422	24 V DC INPUT	22 W/M	4000 K CRI>80	133 LED/M	3446 LM/M	D A ↑ G	SDCM3			
1006086	smartLED L1422	24 V DC INPUT	7 W/M	4000 K CRI>80	133 LED/M	1138 LM/M	D A ↑ G	SDCM3			
1006084	smartLED L1422	24 V DC INPUT	18 W/M	4000 K CRI>80	133 LED/M	2759 LM/M	D A ↑ G	SDCM3			
1006436	smartLED L1422	24 V DC INPUT	18 W/M	2700 - 6500 K CRI>80	120 LED/M	1978 LM/M	E A ↑ G	SDCM3			
1006090	smartLED L1422	24 V DC INPUT	7 W/M	2700 K CRI>90	133 LED/M	891 LM/M	E A ↑ G	SDCM3			
1006087	smartLED L1422	24 V DC INPUT	12 W/M	2700 K CRI>90	133 LED/M	1425 LM/M	E A ↑ G	SDCM3			
1006089	smartLED L1422	24 V DC INPUT	22 W/M	2700 K CRI>90	133 LED/M	2698 LM/M	E A ↑ G	SDCM3			
1006088	smartLED L1422	24 V DC INPUT	18 W/M	2700 K CRI>90	133 LED/M	2162 LM/M	E A ↑ G	SDCM3			
1006091	smartLED L1422	24 V DC INPUT	12 W/M	3000 K CRI>90	133 LED/M	1462 LM/M	E A ↑ G	SDCM3			
1006092	smartLED L1422	24 V DC INPUT	18 W/M	3000 K CRI>90	133 LED/M	2216 LM/M	E A ↑ G	SDCM3			
1006094	smartLED L1422	24 V DC INPUT	7 W/M	3000 K CRI>90	133 LED/M	914 LM/M	E A ↑ G	SDCM3			
1006093	smartLED L1422	24 V DC INPUT	22 W/M	3000 K CRI>90	133 LED/M	2766 LM/M	E A ↑ G	SDCM3			
1006095	smartLED L1422	24 V DC INPUT	12 W/M	4000 K CRI>90	133 LED/M	1530 LM/M	E A ↑ G	SDCM3			
1006096	smartLED L1422	24 V DC INPUT	18 W/M	4000 K CRI>90	133 LED/M	2320 LM/M	E A ↑ G	SDCM3			

SYSTÈMES À LED

1.152 smartLED L1422

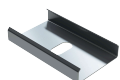
NO. D'ARTICLE	DÉSIGNATION	PROPRIÉTÉS						
1006098	smartLED L1422	24 V DC INPUT	7 W/M	4000 K CRI>90	133 LED/M	957 LM/M		SDCM3
1006097	smartLED L1422	24 V DC INPUT	22 W/M	4000 K CRI>90	133 LED/M	2896 LM/M		SDCM3

Planification de l'éclairage

RELUX®

cliquez sur l'icône Relux pour accéder directement à nos données de conception d'éclairage.

Accessoires



No. d'article
3100020



No. d'article
1006880



No. d'article
1005713



No. d'article
1005874



No. d'article
1006313







No. d'article
1006314

NO. D'ARTICLE	DÉSIGNATION
2002095	Peinture de protection IP65
3100020	
1006880	Connecteur de raccordement smartCONN droit
1005713	Connecteur de raccordement smartCONN flexible 90°
1005874	smartCONN Câblage traversant à conducteur plat
1006313	smartCONN Connecteur linéaire
1006314	Connecteur d'angle smartCONN 90°

Caractéristiques techniques

Température de stockage	-25 ... +50 °C
Temp. max. de surface	75 °C
Niveau de résistance aux chocs	IK03
Indice de protection (IP)	IP20
Température ambiante ta	25 °C
Durée de vie L80B10 (h) @ ta = 25°C	50000 h

1 Cuisine au rez-de-chaussée **8** smartLED 1919 45° / 11W/m / 2700K / IP20 **9** 24V **11**  209583-01010100
5 Art. Nr. : 1000881 **4**    **3** Länge: 2800 mm **6** 24V **2** 1/2
4 Läng: 11000 mm **10** smaterion ag, Zeughausstrasse 10, 8887 Mels

- 1** Poste, p. ex. cuisine
- 2** Numérotation p. les profilés en plusieurs parties
- 3** Longueur du profil
- 4** Numéro d'article
- 5** Type de profil, p. ex. smartLED 1216
- 6** Voltage, p. ex. 24 V
- 7** Puissance, p. ex. 23W/m
- 8** Température de couleur, p. ex. 3000K
- 9** Protection IP, p. ex. IP20
- 10** Adresse du fabricant
- 11** Code QR avec ID d'identification unique

Raccordement électrique



1: V+
2: V-



1: V+
2: WW(-)
3: CW(-)

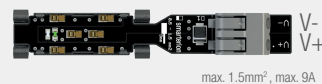


1: V+ 3: G(-)
2: B(-) 4: R(-)



1: V+ 4: R(-)
2: B(-) 5: W(-)
3: G(-)

smartCONN System

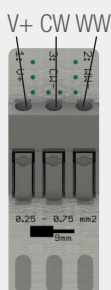


max. 1.5mm², max. 9A

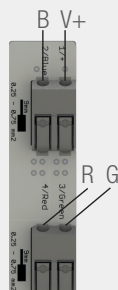
smartWIRE



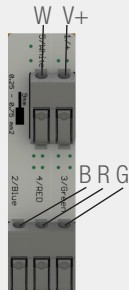
smartWIRE



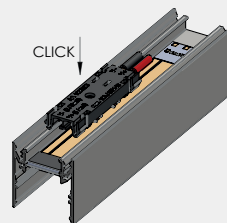
smartWIRE



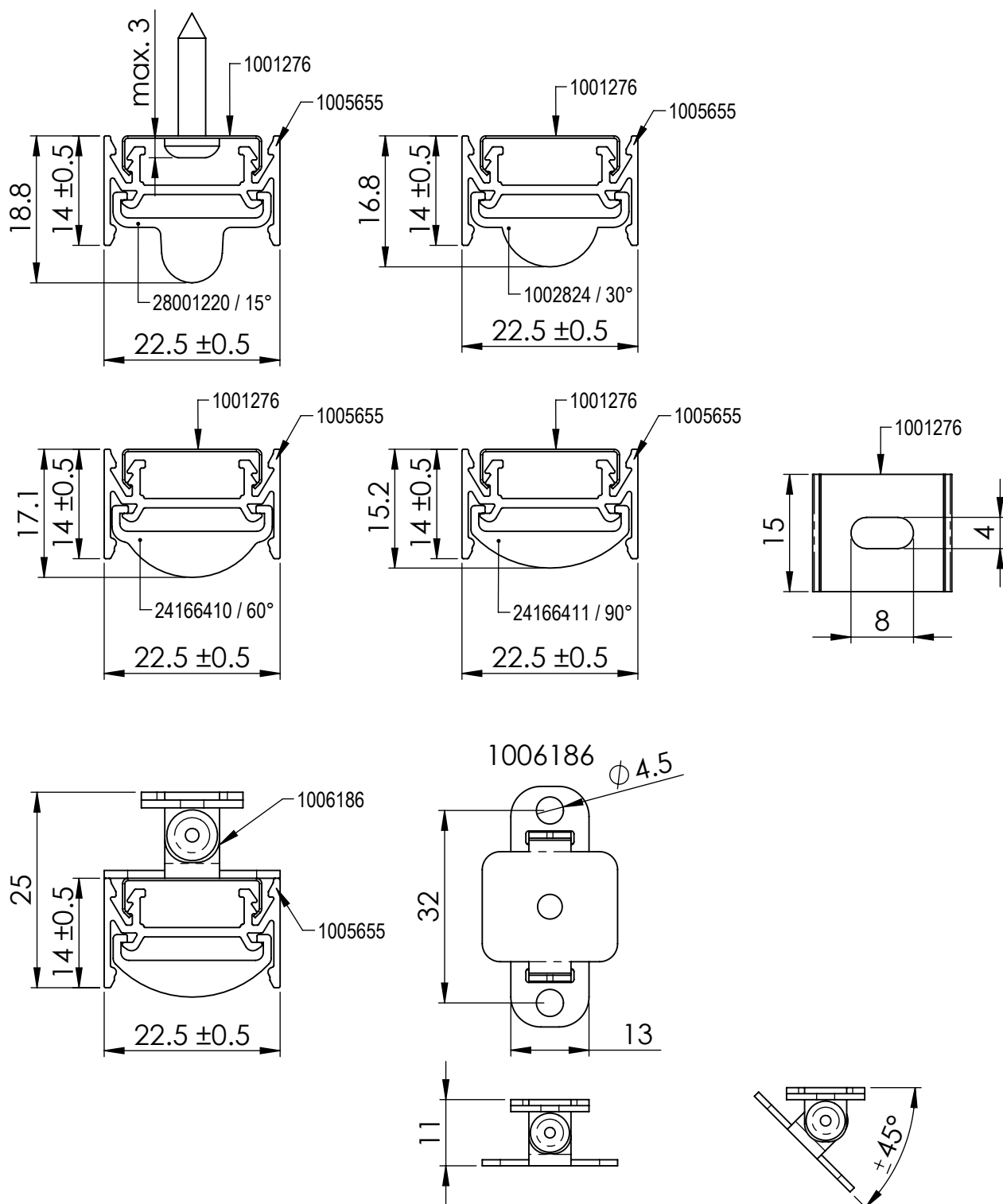
smartWIRE



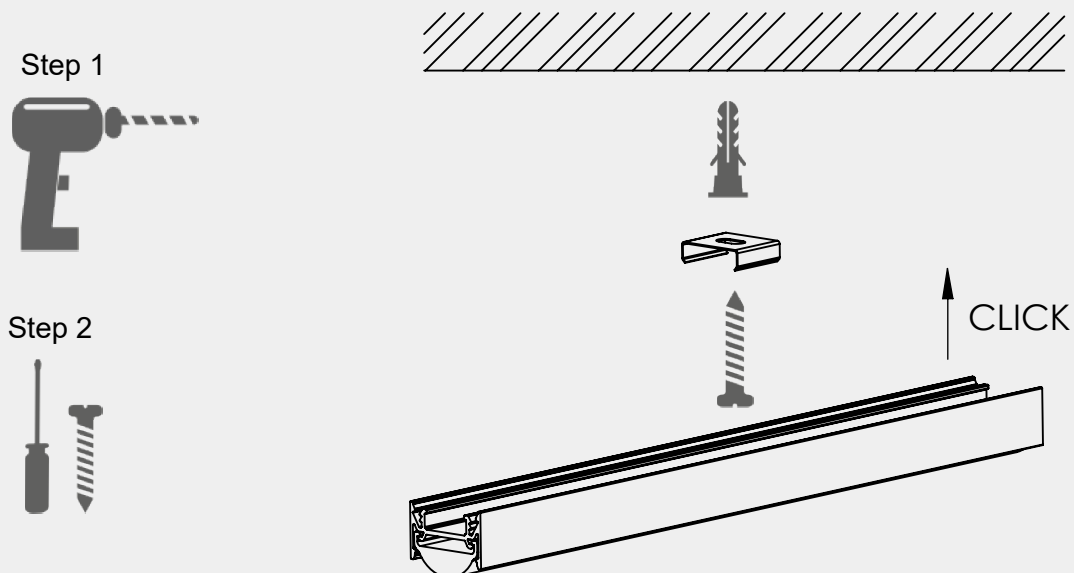
CLICK



Dimensions



Instructions de montage



Lors du montage de l'agrafe, s'assurer qu'il est encore possible de la tourner un peu, sinon des craquements peuvent se produire en cas de dilatation thermique.

Nettoyage et entretien

Nettoyer le luminaire avec un chiffon humide et non pelucheux. Ne pas frotter ! En cas de forte salissure, une solution d'eau faiblement savonneuse peut être utilisée (chiffon en microfibre avec liquide vaisselle). Ne pas utiliser de nettoyeurs abrasifs. Ne pas sécher le luminaire en frottant car la charge statique qui en résulte peut détruire l'électronique.

Avertissements

L'installation et la mise en service ne doivent être effectuées que par du personnel spécialisé autorisé (électricien). Le luminaire est destiné exclusivement à l'éclairage et doit être installé conformément aux directives d'installation. Toute autre utilisation ou installation est considérée comme « non conforme à l'usage prévu ». Le non-respect des instructions d'installation peut entraîner la destruction du luminaire. En cas de défaut, retourner le luminaire au fabricant. Conserver les instructions de montage. Sous réserve de modifications techniques. Ne pas monter sur des surfaces humides ou conductrices. L'installation et la mise en service du luminaire ainsi que toute modification du luminaire ne doivent être effectuées que par des spécialistes autorisés (électriciens qualifiés). Les réglementations nationales en matière d'installation doivent être respectées. Toujours débrancher le luminaire du secteur avant d'effectuer des travaux de réparation. Ne jamais raccorder le luminaire sous tension, cela peut entraîner des dommages irréparables sur le luminaire! Le fabricant n'est pas responsable des dommages résultant d'une installation incorrecte, d'une mauvaise utilisation ou de modifications non autorisées du luminaire. La source lumineuse de ce luminaire ne doit être remplacée que par le fabricant ou un technicien de service désigné par le fabricant ou une personne ayant une qualification comparable désignée par le fabricant. Attention, risque de choc électrique. Si vous avez des questions, veuillez contacter le fabricant.



Mettez le luminaire hors tension.



Attention, risque de choc électrique.



ELIMINATION

L'emballage doit être envoyé à DSD (Point vert). Éliminez les emballages en fonction de leur type. Les appareils usagés ne doivent pas être jetés dans les ordures ménagères. Conformément aux directives européennes, l'appareil doit être correctement mis au rebut à la fin de sa durée de vie. Les matériaux contenus dans l'appareil sont alors recyclés et la pollution de l'environnement est évitée. Déposez l'appareil usagé dans un point de collecte pour déchets électroniques ou dans une déchetterie en vue du recyclage. Pour plus d'informations, contactez votre entreprise locale d'élimination des déchets ou l'administration municipale.



La ou les platines LED ne peuvent être remplacées que par smarterion en tant que fabricant. N'essayez pas de remplacer vous-même les composants, car cela annulerait la garantie et la conformité CE.

IP20

Protection contre la pénétration de corps étrangers solides de plus de 12,5 mm de Ø.



luminaires de la classe de protection III pour le fonctionnement sur très basse tension de sécurité (SELV)